

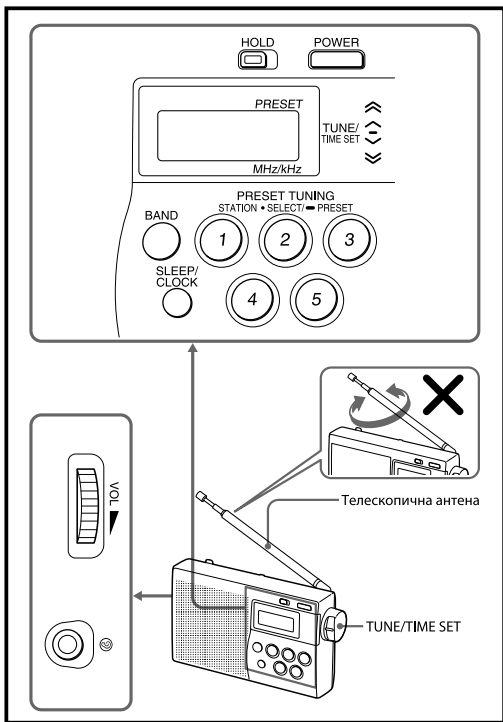
SONY[®]

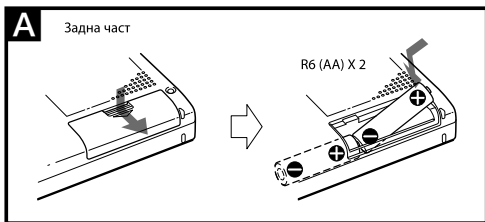
3-856-959-11(1)

***FM/AM радио с PLL
синтезатор ICF-M260***
***FM/LM радио с PLL
синтезатор ICF-M260L***

Ръководство за употреба

BG





Предупреждаваме ви, че всякакви модификации и промени, които не са изрично одобрени в това ръководство, могат да попречат на работата ви с това устройство.

ИНФОРМАЦИЯ

Това устройство е тествано и отговаря на ограниченията за клас В цифрови устройства, съответстващи с част 15 от правилата FCC. Тези ограничения са създадени, за да предоставят защита срещу опасни влияния при инсталацията на продукта. Оборудването генерира, използва и може да излъчва радио-честотна енергия и ако не бъде използвано според инструкциите, това може да причини смущения в радио връзките. Въпреки това, не даваме гаранция, че дори при определена инсталация няма да се получат смущения. Ако това оборудване причинява смущения в радио или телевизионното приемане, което може да бъде установено чрез неколккратно изключване и включване на устройството, потребителят може да отстрани тези смущения, като предприеме някоя от следните мерки:

- като преориентира антената за приемане на сигнала.
- ако увеличи разстоянието между устройството и приемника.
- ако свърже оборудването към контакт, който е различен от този, в който е включен приемникът.
- като се свърже с доставчика на устройството или с упълномощен радио/телевизионен техник, и потърси помощ от него.

Преди употреба

Благодарим ви, че избрахте радиоприемника на Sony!
С него ще се наслаждавате на качествени услуги и много часове страхотна музика.

Преди да започнете работа с радиоприемника, моля, прочетете това ръководство изцяло и го запазете за бъдещи справки.

Това ръководство се отнася за следните модели:

ICF-M260 и ICF-M260L.

Различията при моделите са описани в таблицата по-долу

Име на модела	ICF-M260	ICF-M260L
Честотен обхват	FM/AM	FM/LW

Функции

- Кварцово управлявана PPL (Phase Locked Loop) синтезаторна система, която използва микрокомпютър за лесна и точна настройка.
- Можете да настроите до 10 станции в FM и 5 станции в AM.

- Цифрово извеждане на честотата за по-лесно търсене на желаната станция.

Забележки за стъпка на AM канала

Стъпката на AM канала се различава в зависимост от областта. Стъпката на канала за това устройство е зададена по подразбиране в положение 10 kHz (модели за Северна и Южна Америка)/9 kHz (модели за други държави).

Област	Стъпка на канала
Северна и Южна Америка	10 kHz
Други държави	9 kHz

Поставяне на батериите (Вижте Фиг. A)

- 1 Отворете капачето на задната част на радиоприемника.
- 2 Инсталирайте две батерии R6 (размер AA) (не са приложени) като се съобразите с поляритета.
- 3 Затворете капачето.

Живот на батериите, когато използвате Sony батерии R6 (AA)

Честотен обхват	(Прибл. часове)
FM	17 часа
AM/LW	23 часа

Кога да смените батериите

- Когато зарядът на батериите намалее, силата на звука ще отслабне и може да съдържа смущения. Сменете батериите с нови. Когато батериите се изтощят напълно, радиоприемникът ще спре да работи и на дисплея ще започне да мига индикацията “ Δ ”.
- Преди да смените батериите се уверете, че радиоприемникът е изключен.
- Подменяйте батериите в рамките на 60 секунди. В противен случай настройката за часа и запазените станции ще се изчистят и на дисплея ще започне да мига индикация “AM 12:00” или “0:00”.

Забележки за батериите

- Поставете батериите като се съобразите с правилния поляритет.
- Не се опитвайте да зареждате батерии от сух вид.
- Не използвайте едновременно различни видове батерии.
- Когато сменяте батериите, сменете и двете с нови.
- Когато не планирате да използвате устройството дълго време, извадете батериите, за да избегнете повреда, причинена от протичането им и евентуална корозия.
- Ако батериите протекат, почистете отделението с меко парче плат преди да поставите вътре нови батерии.

Свервяване на часа

Когато поставите батериите за първи път, на дисплея ще мига индикация “AM 12:00” или “0:00”.

Сверете часовника, докато радиоприемникът е изключен.

- 1** За да спрете мигащата индикация на дисплея, натиснете **SLEEP/CLOCK**.
- 2** Докато държите натиснат бутона **SLEEP/CLOCK**, завъртете **TUNE/TIME SET**, за да сверите часа.

Когато натиснете бутона за кратко към \wedge или \vee , цифрите на часа се преместват с едно напред или назад, а когато натиснете към \approx или \approx , цифрите започват да се сменят по-бързо.

Когато освободите бутона **SLEEP/CLOCK**, часовникът се стартира и индикацията “.” започва да мига.

- Системата за отчитане на часа се различава в зависимост от модела, който притежавате.

12-часова система:

“AM12:00” = полунощ

24-часова система:

“0:00” = полунощ

Промяна на стъпката за АМ канала

Стъпката на канала за това устройство е зададена по подразбиране в положение 9 kHz или 10 kHz, така че да съвпада с честотната системата на държавата, както е отбелязано по-долу.

Когато е необходимо, променете стъпката на канала преди да започнете да слушате радиото.

Област	Стъпка на канала
Северна и Южна Америка	10 kHz
Други държави/региони	9 kHz

1 Натиснете **POWER**, за да изключите захранването.

- 2** Докато държите натиснат бутона **SLEEP/CLOCK**, натиснете **POWER** за повече от 5 секунди.
Стъпката на АМ канала ще се промени.
Ако продължите пак от стъпка 2, стъпката на канала отново се променя.

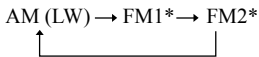
Забележка

- Когато промените стъпката на АМ канала, запазените станции и часа ще се нулират и на дисплея ще започне да мига индикация “АМ 12:00” или “0:00”.

Работа с радиоприемника


Ръчна настройка

- 1 Натиснете **POWER**.
- 2 Регулирайте **VOL** (сила на звука).
- 3 Натиснете **BAND**, за да изберете честотния обхват.
Всяко натискане на бутона променя обхвата както следва:



- * Когато използвате FM1 или FM2 режим на настройка, можете да слушате радио във всеки от режимите.
(Вижте “Запазване на станции”).

- 4 Завъртете **TUNE/TIME SET**.
Когато натиснете бутона за кратко към \wedge или \vee , цифрите на честотата се преместват с една стъпка напред или назад, а когато натиснете към \approx или \cong , цифрите започват да се сменят по-бързо.

- За да изключите радиоприемника, натиснете **POWER**.
- Ако желаете да слушате без да притеснявате другите, свържете слушалки към жака .
- За да подобрите радио приемането

FM: Изтеглете телескопичната антена и регулирайте дължината ѝ.

AM/LW: Завъртете устройството хоризонтално, за да постигнете оптимално приемане. В устройството е вградена феритна антена.

Запазване на станции

Можете да запазвите 10 станции за FM (5 станции за FM1, 5 станции за FM2) и 5 станции за AM.

Запаметяване на станция

Пример: За да запазите FM 90 MHz на бутон с позиция 2 за FM2.

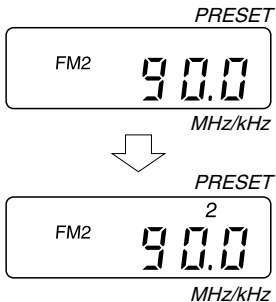
1 Натиснете **POWER**.

2 Натиснете **BAND**, за да изберете FM2.

3 Настройте FM 90 MHz.

Натиснете желания бутон за запазване за няколко секунди (в случая бутон с позиция 2).

Ще чуете кратък звуков сигнал за потвърждение и на дисплея ще се изведе номер на позиция “2”.



За да запаметите друга станция, повторете тези стъпки.

- За да промените запазената станция, задайте нова станция за номера. Предходната станция ще се отмени.

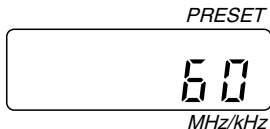
Включване на предварително запазена станция

- 1** Натиснете **POWER**.
- 2** Изберете честотния обхват с **BAND**.
- 3** Натиснете бутона с желаната станция.
- 4** Регулирайте **VOL** (силата на звука).

Настройка на таймера за автоматично изключване

Можете да заспите на радио, като използвате вградения таймер за автоматично изключване. Радиоприемникът се изключва след 60 минути.

- 1 Натиснете **POWER**.
- 2 Изберете честотния обхват с **BAND**.
- 3 Настройте желаната станция.
- 4 Регулирайте **VOL** (силата на звука).
- 5 Натиснете **SLEEP/CLOCK**.



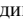
На дисплея се извежда режимът за заспиване и минутите до изключването започват да текат.

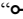
- За да отмените таймера за автоматично изключване преди времето да е изтекло, натиснете **POWER**.

- Когато натиснете **SLEEP/CLOCK** в режим на заспиване, таймерът за автоматично изключване ще стартира отново от 60 минути.
- Когато натиснете контролния бутон на радиоприемника в режим на заспиване, функцията на бутона ще сработи и честотата ще се изведе за около 3 секунди, след което дисплеят ще се върне към режим на автоматично изключване.

Използване на груги функции

За да преготвратите случайна промяна – функция **HOLD**.

Натиснете **HOLD**. Извежда се индикацията “”, която показва, че всички функции на бутоните са заключени.

За да освободите защитата на бутоните, отново натиснете **HOLD** и индикацията “” ще изчезне.

Прегпазни мерку

- Работете с устройството само с 3 V DC с две батерии R6 (размер AA).
- Избягвайте да излагате устройството на крайно високи и ниски температури, пряка слънчева светлина, влага, пясък, прах или механични вибрации. Не го оставяйте в автомобил, паркиран на пряка слънчева светлина.


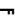
- Ако в устройството попадне чужд предмет, извадете батериите и проверете уреда в квалифициран сервиз преди по-нататъшна употреба.
- За да почистите корпуса, използвайте меко парче плат, леко навлажнено с мек почистващ разтвор.
- В превозни средства или сгради, радио приемането може да е трудно или да съдържа смущения. Опитайте да поставите радиоприемника близо до прозорец.

Ако имате въпроси или проблеми, отнасящи се до устройството, моля, консултирайте се с най-близкия доставчик на Sony.

Отстраняване на проблеми

Ако в устройството се получи проблем, който продължава дори след като извършите долуописаните проверки, консултирайте се с най-близкия доставчик на Sony.

Бутоните на предния панел не работят изобщо.

- Извежда се индикация “”. Натиснете бутона HOLD, така че индикацията “” да изчезне.

Дисплеят е затъмнен или индикациите не се извеждат.


- Батериите са изтощени.
- Устройството се използва при крайно високи или ниски температури или на места с висока влажност.

Звукът е много слаб или прекъсва, или приемането не е задоволително.

- Батериите са изтощени.
- Когато се намирате в превозни средства или в сгради, слушайте радиото в близост до прозорец.

Когато натиснете бутон с предварително запазена станция, станцията не се приема.

- Станцията не е запазена.
- Паметта за станцията е изтрита, запаметете отново станцията.

Звукът не се чува и индикацията “” мига на дисплея.

- Батериите са изтощени.

Технически характеристики

Запаметяване на станция

Времеви дисплей:

Северна и Южна Америка: 12-часова система

Други държави/региони: 24-часова система

Честотен обхват:

Модел за Северна и Южна Америка

Обхват	ICF-M260	Стъпка на канала
FM	87.5 – 108 MHz	0.1 MHz
AM	530 – 1,710 kHz	10 kHz
FM	87.5 – 108 MHz	0.05 MHz*
AM	531 – 1,710 kHz	9 kHz

Модел за групи държави

Обхват	ICF-M260	ICF-M260L	Стъпка на канала
FM	87.5 – 108 MHz	87.5 – 108.0 MHz	0.05 MHz*
AM	531 – 1,602 kHz	—	9 kHz
LW	—	153 – 279 kHz	9 kHz
FM	87.5 – 108 MHz	87.5 – 108 MHz	0.1 MHz
AM	530 – 1,610 kHz	—	10 kHz
LW	—	153 – 279 kHz	9 kHz

* Честотата се увеличава или намалява на стъпки от 0.1 MHz. (Пример: Честотата 88.05 MHz се извежда като “88.0 MHz”.)

Говорител: 6.6 cm в диаметър, 4 ома

Изходно напрежение: 120 mW (при 10% изкривяване на хармониците)

Изход: Жак Ⓢ (слушалки) (минижек)

Изисквания към захранването:

3 V DC, две R6 батерии (размер AA)

Размери: Прибл. 130 x 80 x 31 mm (ш/в/д) без издадените части и бутони

Тегло: Прибл. 260 g вкл. батерии

Дизайнът и техническите характеристики подлежат на промяна без предупреждение.

SONY®

<http://www.sony.net/>

Sony Corporation Printed in Czech Republic (EU)

BG



Изхвърляне на стари електрически и електронни уреди (приложимо в Европейския съюз и други Европейски страни със системи за разделно събиране на отпадъци)

Този символ върху устройството или върху неговата опаковка показва, че този продукт не трябва да се третира като домакински отпадък. Вместо това той трябва да бъде предаден в съответния събирателен пункт за рециклиране на електрически и електронни уреди. Като предадете този продукт на правилното място, вие ще помогнете за предотвратяване на негативните последици за околната среда и човешкото здраве, които биха възникнали при изхвърлянето му на неподходящо място. Рециклирането на материалите ще спомогне да се съхранят природните ресурси. За подробна информация относно рециклирането на този продукт можете да се обърнете към местната градска управа, фирмата за събиране на битови отпадъци или магазина, откъдето сте закупили продукта.