

Digital HD Video Camera Recorder

Betjeningsvejledning

Medfølgende dele

Tallene i parentes er det leverede antal.

- Camcorder (1)
- USB-kabel (Micro-USB-kabel) (1)
- Genopladelig batteripakke NP-BX1 (1)
- Objektivdæksel (1)
- Dækselsnor (1)
- "Betjeningsvejledning" (Denne vejledning) (1)

Ejerregistrering

Model- og serienumrene står på undersiden. Noter serienummeret på nedenstående plads. Henvi altid til disse numre, hvis du henvender dig til en Sony-forhandler angående camcorderen.

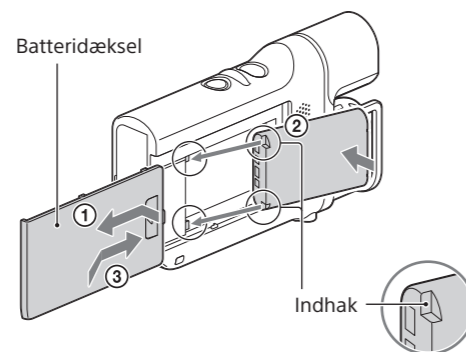
Model nr. HDR- _____

Serienr. _____

På nogle modeller er navneskiltet, der viser varemærker, certificeringsmærker og andre oplysninger, placeret ved siden af batteriholderen.

Indsætte batteripakken

- 1 Fjern batteridækslet.
- 2 Indsæt batteripakken i den viste retning.
- 3 Sæt batteridækslet på.



HDR-MV1

Dansk

Læs dette først

Læs denne vejledning grundigt inden du tager enheden i brug, og gem den til fremtidig brug.

Lær mere om camcorderen (Music Video Recorder User Guide)

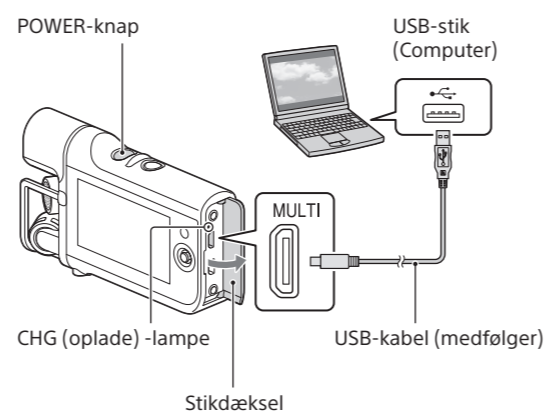
Music Video Recorder User Guide er en onlinevejledning. Der henvises til den for nærmere instruktioner om camcorderens mange funktioner.



- 1 Gå ind på Sonys supportside. <http://www.sony.net/SonyInfo/Support/>
- 2 Vælg land eller region.
- 3 Søg efter camcorderens modelnavn på supportside. Kontroller modelnavnet på undersiden af camcorderen.

Oplade batteripakken

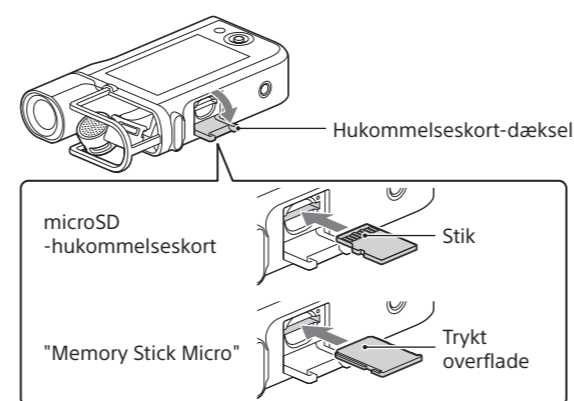
- 1 Sluk camcorderen ved at trykke på POWER-knappen.
- 2 Åbn camcorderens stikdæksel.
- 3 Forbind camcorderen til en tændt computer vha. USB-kablet.



- Fuld opladning af batteripakken tager ca. 245 minutter, når der er tilsluttet til en computer, eller ca. 155 minutter, når AC-UD10 lysnetadapteren (sælges separat) bruges.
- Når du bruger en fuldt opladet batteripakke, er den tilgængelige optagetid ca. 130 minutter (kontinuerlig optagetid) eller 75 minutter (typisk optagetid), eller den tilgængelige afspilningstid er ca. 210 minutter (ved standardindstillinger).

Indsætte et hukommelseskort

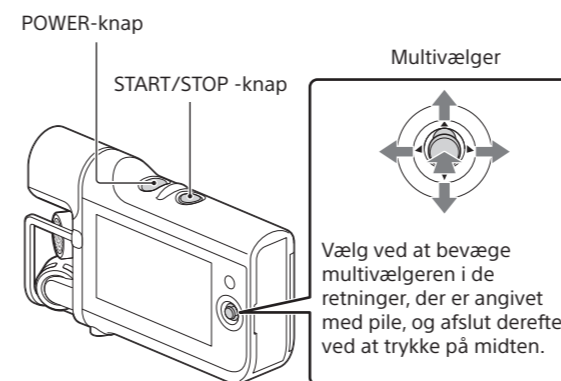
- 1 Åbn hukommelseskort-dækslet.
- 2 Sæt hukommelseskortet lige ind i den viste retning, indtil det klikker på plads.
- 3 Luk hukommelseskort-dækslet.



- Tryk let en gang på hukommelseskortet for at skubbe det ud.
- microSD-hukommelseskort, microSDHC-hukommelseskort, microSDXC-hukommelseskort og "Memory Stick Micro" (Mark2) -medier er kompatible med camcorderen.
- Funktion med alle hukommelseskort garanteres ikke.

Optagelse

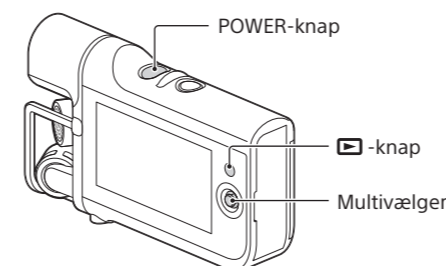
- 1 Tænd camcorderen ved at trykke på POWER-knappen.
- 2 Tryk på START/STOP for at starte optagelse. For at standse optagelse skal du trykke på START/STOP igen.



- Når du slår strømmen til for første gang, vises skærmen til indstilling af dato og klokkeslæt. Konfigurer indstillingerne ved hjælp af multivælgeren.
- Camcorderen kan optage MP4-film.
- Der kan blive optaget støj, når du optager ved at holde camcorderen, fordi den er udstyret med en højfølsom mikrofon.
- LCD-skærmen vil være mørk under optagelse (ved standardindstillinger).

Afspilning

- 1 Tænd camcorderen ved at trykke på POWER-knappen.
- 2 Tryk på []-knapen på camcorderen for at aktivere afspilningstilstand.
- 3 Vælg det indhold, du ønsker at afspille, ved hjælp af multivælgeren, og tryk derefter på midten af vælgeren.



Vigtigste knapper til afspilningsfunktioner

	Lydstyrke		Forrige/næste
	Slet		Gå bagud/fremad
	Stop		Hold pause i afspilning/afspil

Overføre film til din smartphone (Wi-Fi)

- 1 Installer programmet på din smartphone.



Android 2.3 eller nyere (Android 4.0 eller nyere, hvis du bruger NFC)

Søg efter og installer PlayMemories Mobile fra Google Play.



iOS 4.3 eller nyere (NFC er ikke tilgængelig.)

Søg efter og installer PlayMemories Mobile fra App Store.



- For nærmere oplysninger om PlayMemories Mobile kan du besøge følgende URL-adresse. (<http://www.sony.net/pmm/>)
- Hvis PlayMemories Mobile allerede er installeret på din smartphone, skal softwaren opdateres til den nyeste version.
- Det garanteres ikke, at dette program virker på alle smartphones og tablets.
- Betjeningsmetoder og skærbilleder for programmet kan ændres uden varsel i forbindelse med fremtidige opgraderinger.
- Oplysningerne om understøttede operativsystemversioner er gældende pr. 1. september 2013.

- 2 Vælg en film på camcorderen, som du vil overføre, og overfør den derefter ved at forbinde til din smartphone.

Ved forbindelse til en Android-enhed, der er kompatibel med NFC.

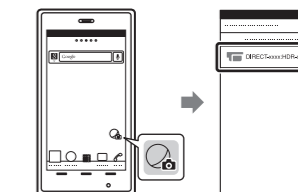
- 1 Afspil en film på camcorderen, som du vil overføre til din smartphone.
- 2 Start menuen [Setting], vælg [Other settings] på din smartphone, og bekræft, at [NFC] er aktiveret.
- 3 Hold [N] (N-mærke) på camcorderen mod [N] (N-mærke) på din smartphone.

Ved forbindelse uden brug af NFC.

- 1 Aktiver afspilningstilstand på camcorderen, og vælg [MENU] → [Edit/Copy] → [Send to Smartphone] → [Select on This Device].
- 2 Vælg det billede, du vil overføre, tilføj ✓-mærket, og vælg derefter [OK] → [OK]. SSID og adgangskoden vises, og camcorderen er klar til forbindelse fra din smartphone.
- 3 På telefonen skal du vælge den SSID, der vises på camcorderen, og derefter indtaste adgangskoden.

Android-enhed:

- 1 Start PlayMemories Mobile, og vælg derefter den SSID, der vises på camcorderen.

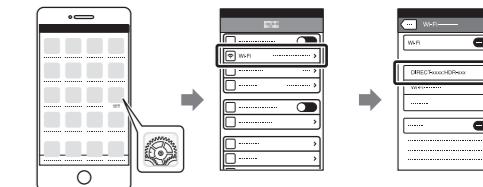


- 2 Indtast den adgangskode, der vises på camcorderen (kun første gang).



iPhone:

- 1 På din smartphone skal du vælge [Wi-Fi] i indstillingsmenuen, og derefter vælge den SSID, der vises på camcorderen.



- 2 Indtast den adgangskode, der vises på camcorderen (kun første gang).



- 3 Bekræft, at SSID'en er valgt.
- 4 Start PlayMemories Mobile.

Bruge din smartphone som fjernbetjening (Wi-Fi)

- 1 Vælg på camcorderens optageskærm. SSID og adgangskoden vises på camcorderen, og camcorderen er klar til forbindelse fra din smartphone.
- 2 På telefonen skal du vælge den SSID, der vises på camcorderen, og derefter indtaste adgangskoden. Udfør den samme procedure som i trin 3 i "Transferring movies to your smartphone (Wi-Fi)"/"When connecting without using NFC". Hvis du ønsker at bruge NFC, skal du aktivere optageskærmen, og derefter holde [N] (N-mærke) på camcorderen mod [N] (N-mærke) på din smartphone.
- 3 Betjen din smartphone.



4479706110

