

Käytön pikaopas

Seuraa kohdissa 1–6 annettuja ohjeita tulostaaksesi kuvan Memory Stick-, Memory Stick Duo- tai SD-kortilta. Yksityiskohtaisia tietoja käytöstä ja muista tulostusmenetelmistä on käyttöohjeissa.

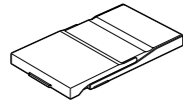
1 Tarkista tuotepakkauksen sisältö.

Tähdellä (*) merkityjä yksiköitä käytetään tulostusnäytteissä.

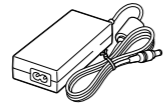
Väriäytetulostuspakkaus *

- 10 arkin postikorttikoon tulostuspaperi
 - 10 tulosteen tulostuskasetti
- Yksityiskohtaisia tietoja on käyttöohjeiden sivulla 10.

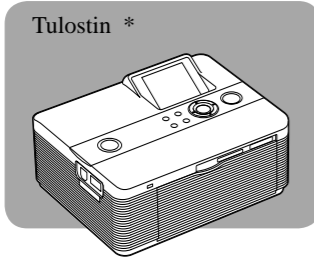
Paperikasetti *



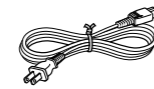
Verkkolaite (AC-S2425) *



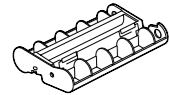
Tulostin *



Virtajohto *



Puhdistuskasetti



- Käyttöohjeet
- Käytön pikaopas (tämä kirjanen) *
- Takuu
- Sonyn loppukäyttäjän ohjelmistolisenssisopimus

- CD-ROM (Sony DPP-FP60 Printer Driver Software and Picture Motion Browser Ver. 1.1)

Valinnaiset tulostuspakkaukset

4 x 6":n (101,6 x 152,4 mm) postikorttikoon tulostus:

SVM-F40P

- 40 arkkia 4 x 6":n tulostuspaperia (20 arkin pakkaus x 2)
- 40 tulosteen tulostuskasetti

SVM-F80P

- 80 arkkia 4 x 6":n tulostuspaperia (20 arkin pakkaus x 4)
- 40 tulosteen tulostuskasetti x 2

SVM-F120P

- 120 arkkia 4 x 6":n tulostuspaperia (20 arkin pakkaus x 6)
- 40 tulosteen tulostuskasetti x 3

2 Valmistele tarpeelliset yksiköt tulostusnäytteiksi.



Edellä olevien näytekuvienv tulostamiseksi valmistele näytetulostuksessa tarvittavat yksiköt, merkitty tähdellä (*) kohdassa 1:

- Tulostin*
- Tulostusnäytepakkaus* (tulostuspaperi ja mustekasetti)
- Verkkolaite*
- Virtajohto*
- Paperikasetti*

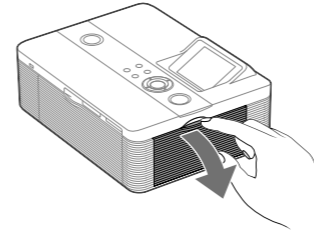
Tulostuspakkausta koskeva huomautus

Tulosteen tekemiseksi tarvitaan tulostuspakkaus, jossa on tulostuspaperia ja -kasetti. Kun toimitettu tulostusnäytepakkaus loppuu, osta valinnainen tulostuspakkaus.

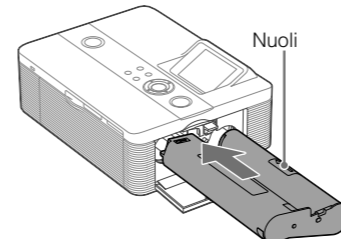
3 Aseta tulostuskasetti tulostimeen.

Käytä tätä tulostinta varten suunniteltua tulostuskasettia.

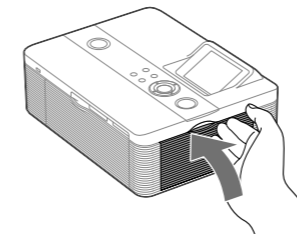
1 Vedä auki tulostuskasettitilan kansi.



2 Aseta tulostuskasetti paikalleen nuolen suuntaisesti, se napsahtaa oikeaan asentoon.

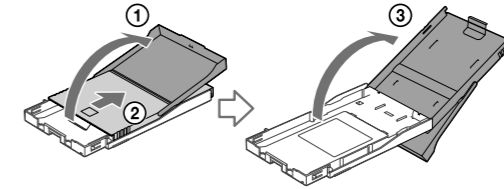


3 Sulje tulostuskasettitilan kansi.



4 Aseta tulostuspaperi paikalleen.

1 Avaa vastaanottolokeron kansi (1), ja vedä ja nosta sen jälkeen (2) auki paperikasetin kansi (3).

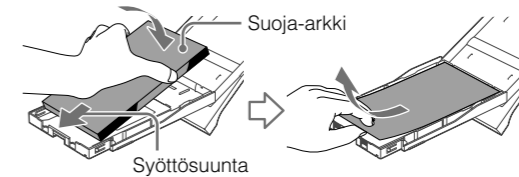


2 Aseta tulostuspaperi paperikasettiin.

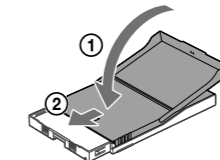
Kohdista vesileimapuoli paperin syöttösuuntaan ja kohti paperikasettia.



Aseta suoja-arkki yhdessä paperien kanssa kasettiin ja ota pois suoja-arkki.

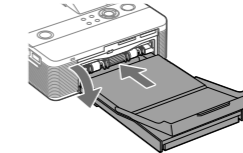


3 Sulje paperikasetin kansi (1) ja siirrä sitä paperinsyötön suuntaan (2).



Pidä paperinpoistokansi avoimena.

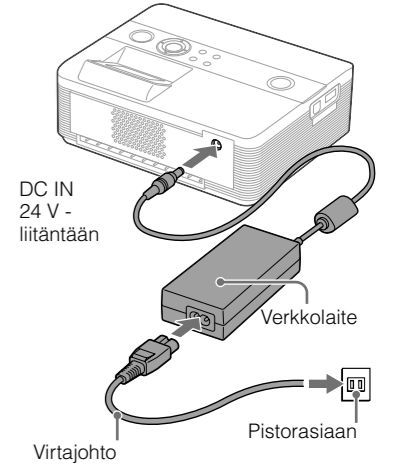
4 Vedä tulostimen paperikasettitilan kansi auki ja aseta paperikasetti tulostimeen.



Aseta se suoraan, kunnes se on tullut loppuun.

5 Kytke virtajohto pistorasiaan.

Aseta virtajohtoon toinen pää lähellä olevaan pistorasiaan ja toinen verkkolaitteeseen. Kytke verkkolaitteen virtajohto tulostimen DC IN 24 V -liitäntään.



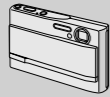
Siirry kohtaan 6 →

6 Tulosta kuva.

Nyt voit tulostaa. Tulostustapa vaihtelee käytetyn muistikortin ja tulostimen mukaan: Tässä lehtisessä selostetaan muistikortilla olevan kuvan valitseminen ja tulostaminen.

Kuvan tulostamiseksi PictBridge-yhteensopivasta digikamerasta lue lisäohjeita käyttöohjeiden sivulta 46.

Toisen ulkoisen laitteen, kuten digikamera tai USB-muisti, käyttämiseksi lue lisäohjeita sivuilta 18-19.



Kuvan tulostamiseksi PC:ltä lue lisäohjeita käyttöohjeiden sivuilta 47-61.



Valmistelut

A Valmistele haluttu muistikortti tulostusta varten.

Valmistele muistikortti (Memory Stick-, Memory Stick Duo-*, tai SD-kortti), jossa on tulostettava kuva.
* "Memory Stick Duo" -sovitinta ei välttämättä tarvita.

B Aseta muistikortti vastaavaan muistikorttitilaan.

Jos muistikorttipaikoissa on samanaikaisesti useita kortteja, haluttua korttia ei välttämättä tunnisteta kunnolla. Aseta paikalleen muistikortti, jota haluat käyttää ainoastaan tulostukseen.

C Paina (päällä/valmiustila) -kytkintä virran kytkemiseksi tulostimeen.

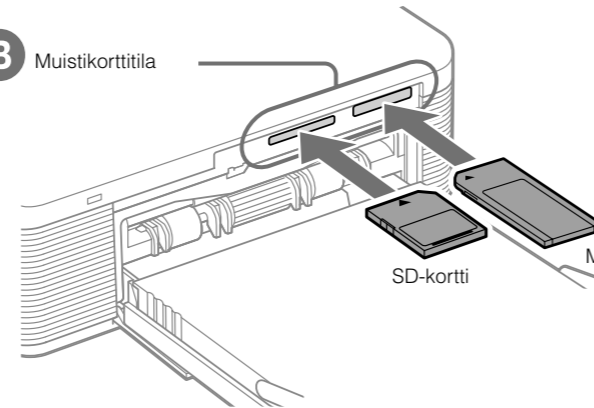
Muistikortilla oleva kuva tulee esiin.

Kuvan näyttäminen

D Valitse tulostettava kuva.

Paina / / / -painiketta niin monta kertaa kuin tarvitaan, kunnes tulostettava kuva tulee esiin.

B Muistikorttitila



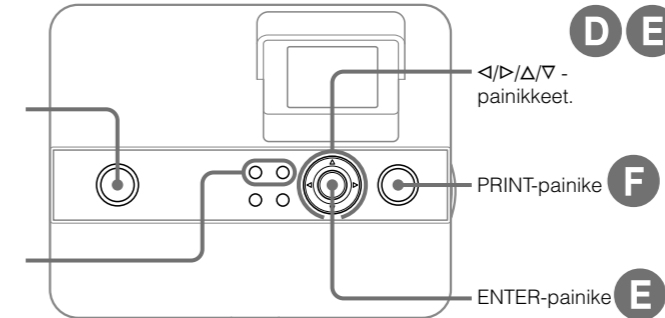
A B

Memory Stick, Memory Stick Duo*

* "Memory Stick Duo" -sovitinta ei välttämättä tarvita.

C (virta/valmiustila) -kytkin

D / -painikkeet.



D E

F PRINT-painike

E ENTER-painike



F Paina PRINT-painiketta.

Kun PRINT-ilmaisimeen ilmestyy sinivihreä valo, tulostin on valmis tulostusta varten.

Kun tulostus on suoritettu valmiiksi, ja tulostuspaperi tulee esiin automaattisesti, ota se pois paperikasetista.

Tulostaminen

Tulostemäärän asettaminen. (E)

1 Paina ENTER-painiketta.
Tulostemäärän ilmaisin tulee esiin.

2 Aseta tulostemäärä.
Paina tulostemäärän lisäämiseksi -painiketta.
Paina tulostemäärän vähentämiseksi -painiketta.

3 Paina ENTER-painiketta.



Kuvan valitsemiseksi kuvaluettelosta. (D)

Paina (pienennä) -painiketta kuvaluettelon näyttämiseksi.
Paina / / / -painiketta siirtääksesi punaisen kehyksen tulostettavaan kuvaan.
(Paina esikatseelukuvan näyttämiseksi (suurena) -painiketta.)

