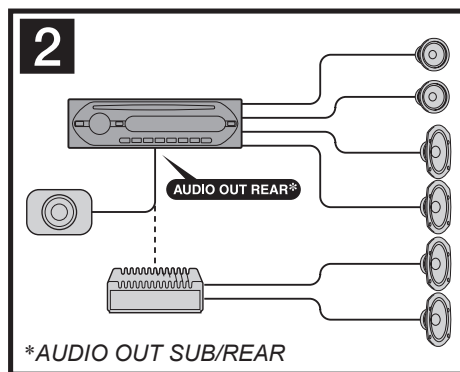
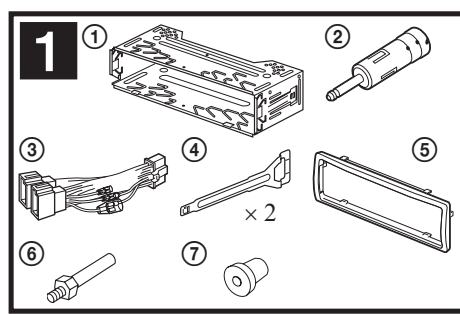


# FM/MW/LW CD lejátszó

HU Üzembe helyezés/Csatlakoztatás

**CDX-GT201C**  
**CDX-GT200S**  
**CDX-GT200**  
**CDX-GT100**

© 2006 Sony Corporation Printed in Czech Republic (EU)



**Az ábrákon szereplő  
részegységek (nem tartozékok)**



## Figyelmeztetés

- Ez a készülék csak 12 V-os, egyenáramú, negatív földelésű üzemeltetésre alkalmas.
- Ügyeljen rá, hogy a vezetékek ne szoruljanak be csavar alá, illetve ne akadjanak bele mozgó alkatrészekbe (pl. az ülés csúszó-síkjába).
- A csatlakoztatás előtt, a rövidzárlat elkerülése érdekében, kapcsolja ki az autó gyújtását.
- A külső tápfeszültség bekötése előtt csatlakoztassa a vezetékeket (3) a készülékhez és a hangszugárzókhöz.
- **Kösse az összes földvezetékét egy közös föld pontra.**
- Biztonsági okokból a szabadon maradó vezetékeket szigetelje le szigetelőszalaggal.

## Megjegyzések a tápvezetésekről (sárga)

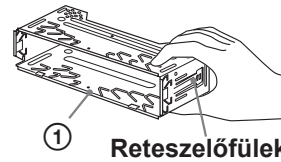
- Ha a készüléket más audio eszközzel együtt csatlakoztatja, az autó felhasznált áramkörének biztosítéka nagyobb értékű legyen, mint a csatlakoztatott készülékek biztosítékainak összesített amperértéke.
- Ha nincs megfelelő biztosítékértékű áramkör az autónak, akkor a készüléket közvetlenül az akkumulátorhoz kösse.

## Alkatrész lista 1

- A listában szereplő számozás megfelel az ábrán található számozásnak.
- A rögzítőkeret (1) és a külső védőkeret (5) a szállítás előtt lett összeszerelve a készülékkel. Beszerelés előtt a kioldókulcsok (4) segítségével vegye le a rögzítőkeretet (1) és a külső védőkeretet (5) a készülékről. A részletekről olvassa el a túldoldalon található „A külső védőkeret és a rögzítőkeret eltávolítása (4)” c. részt.
- **A kioldókulcsokat (4) őrizze meg, mert azokra később még szüksége lehet, pl. ha ki akarja szerelni a készüléket az autóból.**

## Figyelem

Kezelje óvatosan a rögzítőkeretet (1), hogy elkerülje az esetleges ujj sérüléseket.



## Megjegyzés

Beszerelés előtt győződjön meg róla, hogy a rögzítőkeret (1) két oldalán található reteszelő fűlek 2 mm-nyire befelé hajoljanak. Abban az esetben, ha a reteszelő fűlek az oldalap síkjában állnak vagy kifelé hajlanak, a készüléket nem lehet biztonságosan beszerelni és előfordulhat, hogy kiesik a helyéből.

## Csatlakoztatási példa 2

## Megjegyzések

- Az erősítő bekötése előtt csatlakoztassa a földvezetékét.
- A figyelmeztető hangjelzés csak a beépített erősítő használatakor működik.

## Csatlakoztatási ábra 3

### A Egy külön megvásárolható végerősítő AMP REMOTE IN aljzatához

Ez a csatlakoztatás csak külső erősítő használatára szolgál. Bármilyen más rendszer csatlakoztatása a készülék meghibásodásához vezethet.

### B A mobiltelefon csatlakozóvezetékeihez

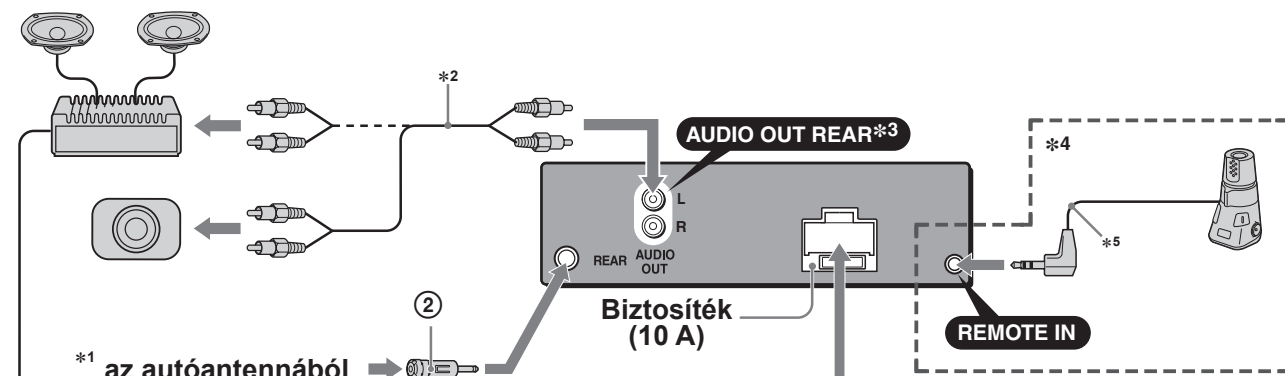
## Figyelmeztetés

Ha a motoros antenna vezérlő megrendelése nem rendelkezik csatlakozódobozzal (relével), és azt csatlakoztatja az áramellátó vezetékkel (3), az antenna meghibásodhat.

## Megjegyzések a vezérlő- és az áramellátó vezetésekről

- A motoros antenna vezérlő vezetékben (kék) +12 V egyenáram folyik a rádió bekapcsolásakor, illetve ha bekapcsolja az AF (alternatív frekvenciák) vagy a TA (közlekedési hírek) funkciót.
- Ha az Ön autójában beépített FM/MW/LW antenna található a hátsó/első szélvédőn, csatlakoztassa a motoros antenna vezérlővezetékét (kék) vagy a kapcsolt tápfeszültség vezetékét (piros) a meglévő antennaerősítő csatlakozóvezetőjéhez. A részletekről érdeklődjön az autókereskedőnél.
- Ez a készülék nem használható olyan motoros antennával, mely nem rendelkezik csatlakozódobozzal (relével).

## 3



\*1 Ügyeljen az antenna helyes csatlakoztatására. Ha az autó antennája megfelel az ISO (Nemzetközi Szabványosítási Szervezet) előírásainak, a csatlakoztatáshoz használja a mellékelt adaptert (2). Először az autó antennáját csatlakoztassa az adapterhez, majd az adapter másik felét csatlakoztassa a fejegység antenna aljzatához.

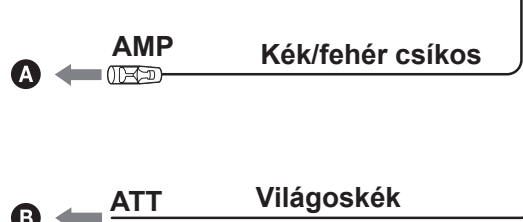
\*2 RCA csatlakozókábel (nem tartozék)

\*3 Az audio kimenetnek (AUDIO OUT) két állása van: REAR és SUB. A részletekről olvassa el a Kezelési útmutatót.

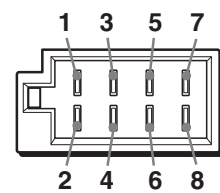
\*4 Csak a CDX-GT201C típus esetén.

\*5 Úgy csatlakoztassa, hogy a kábel felfele álljon.

Max. áramfelvétel  
0,3 A



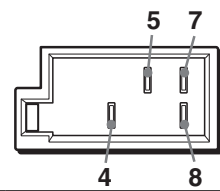
az autó hangszórócsatlakozójából



1	Lila	+	Jobb hátsó hangszóró	5	Fehér	+	Bal első hangszóró
2	Lila	-	Jobb hátsó hangszóró	6	Fehér	-	Bal első hangszóró
3	Szürke	+	Jobb első hangszóró	7	Zöld	+	Bal hátsó hangszóró
4	Szürke	-	Jobb első hangszóró	8	Zöld	-	Bal hátsó hangszóró

A 2-es, 4-es, 6-os és 8-as negatív pólusú végződésekhöz csíkos vezeték tartozik.

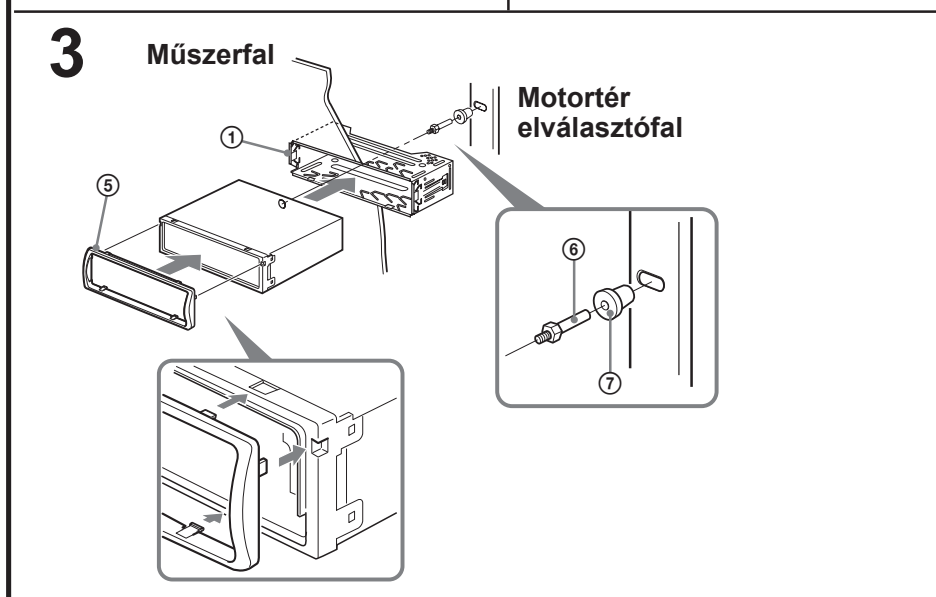
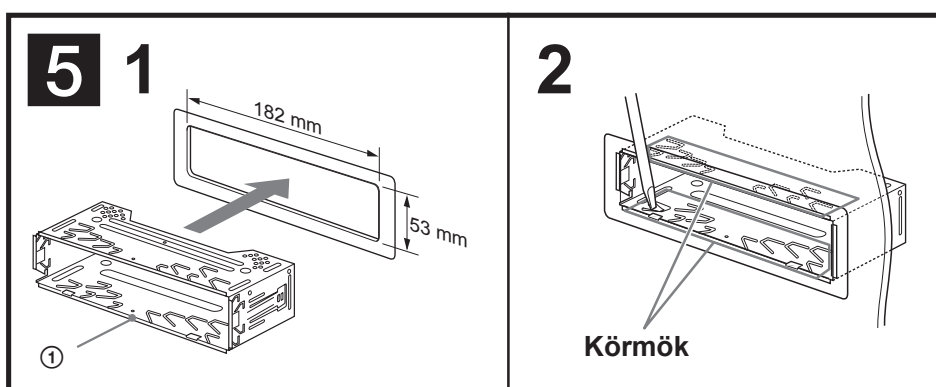
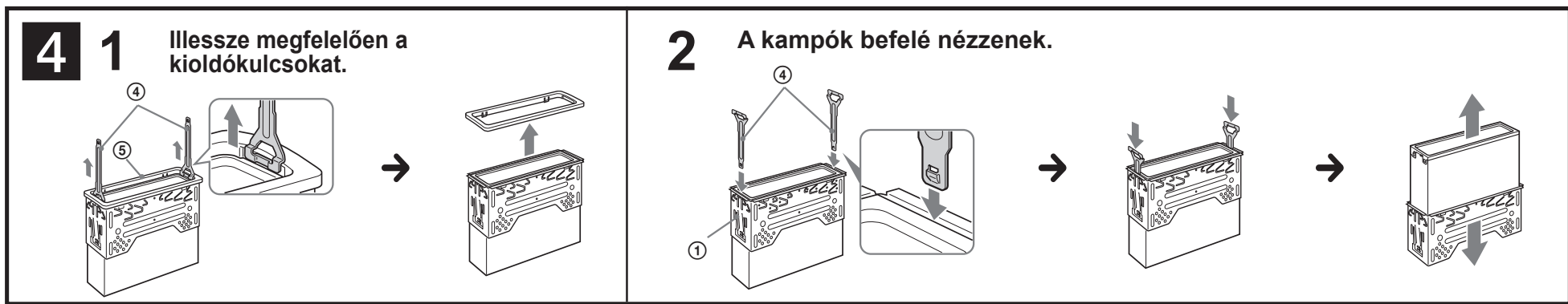
az autó áramforrásától



4	Sárga	állandó tápfeszültség	7	Piros	kapcsolt tápfeszültség
5	Kék	motoros antenna vezérlés	8	Fekete	földelés

Az 1-es, 2-es, 3-as, és 6-os pozíciókban nincsenek érintkezők.

A részletekről olvassa el a túldoldalon található „Tápfeszültség csatlakoztatási ábra” c. részt.



**Memória áramellátás**  
Ha csatlakoztatja a sárga vezetékét, a memória áramkör mindaddig kap áramot, amíg az autó gyújtáskapcsolója ki van kapcsolva.

**Megjegyzések a hangsugárzók csatlakoztatásáról**

- A hangsugárzók csatlakoztatása előtt kapcsolja ki a készüléket.
- A meghibásodások elkerülése érdekében 4–8 Ω impedanciájú, és a terhelhetőségnek megfelelő hangsugárzókat csatlakoztasson.
- Ne kösse össze a hangsugárzó csatlakozóvégződéseit az autó karosszériájával vagy a jobboldali hangsugárzók csatlakozóvégződéseit a baloldali hangsugárzó csatlakozóvégződéseivel.
- Ne kösse össze a készülék földelővezetékét a hangsugárzó negatív (-) pólusú csatlakozóvégződésével.
- Ne próbálja párhuzamosan kötni a hangsugárzókat.
- Kizárólag passzív hangsugárzókat használjon. Ha aktív (beépített erősítővel rendelkező) hangsugárzókat csatlakoztat a hangsugárzó csatlakozóvégződésekre, a készülék meghibásodhat.
- A meghibásodások elkerülése érdekében ne használja a beépített vezetékeket, ha a jobb- és a baloldali hangsugárzók közös negatív (-) vezetékét használják.
- Ne kösse össze a készülék hangsugárzó vezetékét.

**Megjegyzés a csatlakoztatásról**

Ha a hangsugárzó és az erősítő csatlakoztatása nem megfelelő, a kijelzőn a „FAILURE” (hiba) üzenet jelenik meg. Ebben az esetben ellenőrizze, hogy a hangsugárzó és az erősítő csatlakoztatása megfelelő-e.

**Övintézkedések**

- Kellő figyelemmel válassza ki a beszerelés helyét, hogy a készülék ne okozzon zavart a normál vezetési műveletekben.
- Kerülje a készülék poros, szennyezett, erősen rezgő vagy magas hőmérsékletű, közvetlen napfénynek kitett, hőforrásokhoz közeli környezetbe való beszerelését.
- A biztonságos és megbízható beszerelés érdekében csakis a mellékelt szerelési tartozékokat használja.

**A beszerelés szöge**

A beszerelés szöge ne haladja meg a 45°-ot.

**A külső védőkeret és a rögzítőkeret eltávolítása 4**

Beszerelés előtt vegye le a rögzítőkeretet ① és a külső védőkeretet ⑤ a készülékről.

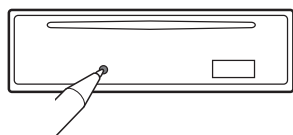
- 1 Vegye le a külső védőkeretet ⑤.
  - ① Illessze a kioldókulcsokat ④ a külső védőkerethez ⑤.
  - ② A külső védőkeret ⑤ levételéhez húzza kifelé a kioldókulcsokat ④.
- 2 Vegye ki a rögzítőkeretet ①.
  - ① Tolja be a kioldókulcsokat ④ a készülék és a rögzítőkeret ① közé kattantatásig.
  - ② Húzza lefelé a rögzítőkeretet ①, majd húzza ki belőle a készüléket.

**Figyelem: ha a gépkocsi gyújtáskapcsolóján nincs ACC állás!**

A motor leállítását után ne felejtse el nyomva tartani a készülék (OFF) gombját mindaddig, amíg a kijelző ki nem kapcsol. Ellenkező esetben a kijelző nem kapcsol ki, és az akkumulátor lemerülhet.

**RESET gomb**

Ha elkészült a beszereléssel és a csatlakoztatásokkal, vegye le az előlapot, és nyomja meg a RESET gombot például egy golyóstollal, stb.



**Beépítési példa 5**

**Beszerelés a műszerfalba**

**Megjegyzések**

- Szükség esetén hajlítsa ki a körmöket, hogy szoros illeszkedést biztosítsanak (5-2).
- Győződjön meg róla, hogy külső védőkeret ⑤ 4 reteszelő tűje megfelelően illeszkedik-e a készüléken található mélyedésekbe (5-3).

**Az előlap helyes levétele és visszahelyezése 6**

A készülék beszerelése előtt vegye le az előlapot.

**6-A Levétel**

Az előlap levétele előtt kapcsolja ki a készüléket az (OFF) gombbal. Nyomja meg az előlapot a (A) szimbólumnál, majd húzza maga felé.

**6-B Visszahelyezés**

Az ábrának megfelelően illessze az előlapot a készüléknek található (B) nyílást a készüléken található tengelyhez (B), majd nyomja be a baloldalon.

**Tápfeszültség csatlakoztatási ábra**

A tápfeszültség csatlakozás kialakítása autónként eltérő lehet. Ellenőrizze autójának csatlakoztatási ábráját, hogy meggyőződhessen a helyes csatlakoztatásról. A három alaptípust az alábbi ábrák mutatják be. Előfordulhat, hogy az autó piros és sárga áramellátó vezetékét fel kell cserélnie. A csatlakoztatások áttekintése és az áramellátó kábelek azonosítása után csatlakoztassa a készüléket a tápfeszültséghez. Ha a bekötéssel kapcsolatban olyan kérdése vagy problémája adódna, melyre nem talál választ ebben az útmutatóban, vegye fel a kapcsolatot az autó forgalmazójával.

