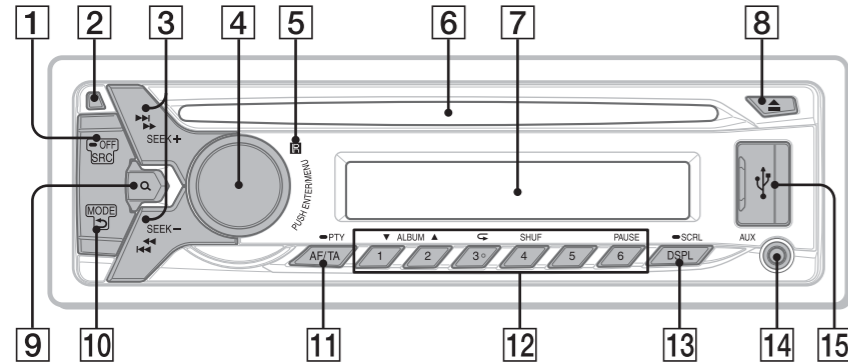


A kezelőszervek helye és az alapl műveletek

Főegység



- 1 SRC (forrás)**
Nyomja meg a készülék bekapcsolásához; válassza ki a forrást (Rádió/CD/USB/AUX).
OFF
Nyomja meg és tartsa nyomva 1 másodpercig a készülék kikapcsolásához. Nyomja meg és tartsa nyomva legalább 2 másodpercig a készülék kikapcsolásához és a kijelző tartalmának törléséhez.
- 2 Az előlap kioldógombja**
- 3 SEEK +/-**
◀◀/▶▶ (előző/következő)
◀◀/▶▶ (gyors hátra-/előretekérés)
Rádió:
Rádióállomások automatikus hangolása (nyomja meg); rádióállomás kézi keresése (nyomja meg és tartsa nyomva).
CD/USB:
Zeneszám kihagyása (nyomja meg); zeneszámok folyamatos kihagyása (nyomja meg, majd 2 másodpercen belül ismét nyomja meg és tartsa nyomva); zeneszám visszatekerése/előretekérése (nyomja meg és tartsa nyomva).
- 4 Vezérlőtárcsa**
Forgassa a hangerő szabályozásához.
ENTER
Belépés a kijelölt elembe.
MENU
A beállítóménü megnyitása.
- 5 A távvezérlő jelének érzékelője**
- 6 Lemeznyílás**
- 7 Kijelző**
- 8 ▲ (lemez kiadása)**
- 9 Q (tallózás)**
Belépés a Quick-BrowZer™ üzemmódba. (A CD-n vagy USB-eszközön lévő zeneszámokat könnyen, kategóriájuk alapján keresheti meg.)
1 A keresési kategóriák listájához nyomja meg a Q (tallózás)*1 gombot.
Amikor megjelenik a zeneszámok listája, nyomja meg többször a ➡ (vissza) gombot a kívánt keresési kategória megjelenítéséhez.
2 A vezérlőtárcsát forgatva jelölje ki a kívánt kategóriát, majd a kiválasztáshoz nyomja meg a tárcsát.

3 A kívánt zeneszám megkereséséhez ismétlje meg a 2. lépést.
Elindul a lejátszás.

A Quick-BrowZer üzemmódból való kilépéshez nyomja meg a Q (tallózás) gombot.

10 ➡ (vissza)
Visszatérés az előző kijelzéshez.

MODE
Nyomja meg a rádiósáv (FM1, FM2, FM3, MW vagy LW) kiválasztásához.

11 AF (alternatív frekvenciák)/ TA (közlekedési hírek)
Az AF és a TA beállítása.

PTY (programtípus)
Nyomja meg és tartsa a PTY kiválasztásához az RDS szolgáltatásokból.

12 Számgombok (1-6)
Rádió:
Tárolt rádióállomások hallgatása (nyomja meg); rádióállomások tárolása (nyomja meg és tartsa nyomva).

CD/USB:
1/2: ALBUM ▼/▲ (MP3/WMA lejátszása közben)
Album kihagyása (nyomja meg); albumok folyamatos kihagyása (nyomja meg és tartsa nyomva).

3: ↺ (ismétlés)*2

4: SHUF (véletlen sorrend)

6: PAUSE
Lejátszás megállítása. A lejátszás folytatásához ismét nyomja meg.

13 DSPL (kijelző)
Nyomja meg a kijelző elemeinek módosításához.

SCRL (görgetés)
Nyomja meg és tartsa lenyomva a megjelenített elem görgetéséhez.

14 AUX bemeneti aljzat

15 USB-port

*1 Ha USB-lejátszás közben megnyomja és legalább 2 másodpercig nyomva tartja a Q (tallózás) gombot, akkor közvetlenül a kategórialista elejére térhet vissza.

*2 Ezen a gombon egy tapintópont található.

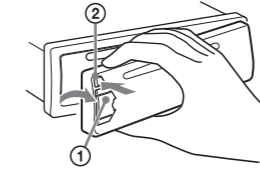
Figyelmeztetés arra az esetre, ha az autó gyújtáskapcsolójának nincs ACC állása
Figyeljen arra, hogy be legyen kapcsolva az AUTO OFF funkció. Ekkor az egység kikapcsolása után a beállított idő elteltével automatikusan teljesen le fog kapcsolódni. Ha nem kapcsolja be az AUTO OFF funkciót, akkor valahányszor lekapcsolja a gyújtást, nyomja meg és addig tartsa nyomva az OFF gombot, amíg a kijelző tartalma el nem tűnik.

Az előlap levétele

A lopás megelőzése érdekében levehető az egység előlapja.

1 Nyomja meg és tartsa nyomva az OFF ① gombot.
Az egység kikapcsolódik.

2 Nyomja meg az előlap kioldógombját ②, majd ön maga felé húzva vegye le az előlapot.

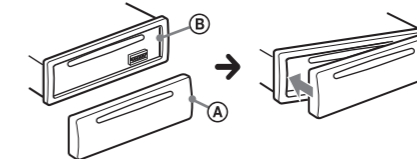


Figyelmeztető hangjelzés

Ha olyankor fordítja OFF állásba a gyújtáskapcsolót, amikor nincs levéve az előlap, pár másodpercre megszólal a figyelmeztető hangjelzés. A hangjelzés csak akkor szólal meg, ha a beépített erősítőt használja.

Az előlap felhelyezése

Az ábra szerint illessze az előlap ① részét az egység ② részéhez, és az előlap bal oldalát kattanásig nyomja be.



BEÁLLÍTÁS

Az óra beállítása

Az óra 24 órás digitális kijelzést használ.

1 Nyomja meg a MENU gombot, a vezérlőtárcsát forgatva válassza a [GENERAL] beállítást, majd nyomja meg a tárcsát.

2 A vezérlőtárcsát forgatva válassza a [CLOCK-ADJ] beállítást, majd nyomja meg a tárcsát.
Villogni kezd az órák kijelzése.

3 A vezérlőtárcsát forgatva állítsa be az órát és a percet.
A digitális kijelzés léptetéséhez nyomja meg a SEEK +/- gombot.

4 A perc beállítás után nyomja meg a MENU gombot.
Ezzel befejeződött a beállítás, és elindul az óra.

Az óra megjelenítése

Nyomja meg a DSPL gombot.

Tanács

Az RDS funkcióval az óra automatikusan is beállítható. A részleteket a lap másik oldalán található „Beállítható elemek módosítása” című fejezet ismerteti; válassza a [CT-ON] (óra szerinti idő) elemet.

Rádióállomások automatikus tárolása

Figyelem!

Ha vezetés közben hangol be rádióállomásokat, a balesetek elkerülése érdekében használja a BTM (Best Tuning Memory – Legjobb hangolás memóriába) funkciót.

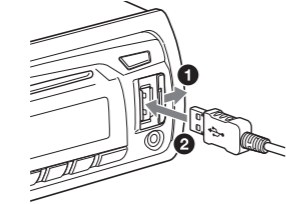
1 A [TUNER] beállítás kiválasztásához nyomja meg többször az SRC gombot. Sávváltáshoz nyomja meg többször a MODE gombot.

2 Nyomja meg a MENU gombot, a vezérlőtárcsát forgatva válassza a [GENERAL] beállítást, majd nyomja meg a tárcsát.

3 A vezérlőtárcsát forgatva válassza a [BTM] beállítást, majd nyomja meg a tárcsát. Az egység a rádióállomásokat frekvenciájuk szerinti növekvő sorrendben tárolja és rendeli hozzá a számgombokhoz.

Lejátszás USB-eszközről

1 Nyissa fel az USB-aljzat fedelét, és csatlakoztasson egy USB-eszközt az USB-porthoz.



Elindul a lejátszás. Ha már csatlakoztatva van egy eszköz, a lejátszás elindítása érdekében nyomja meg az SRC gombot az [USB] beállítás kiválasztásához.

2 Állítsa be a hangerőt ezen az egységen.

A lejátszás leállítása
Tartsa nyomva az OFF gombot 1 másodpercig.

Az eszköz eltávolítása
Állítsa le a lejátszást, majd távolítsa el az eszközt.

CD

USB

Zeneszámok lejátszása különféle módokban

Az elérhető lejátszási módok a választott hangforrástól függnek.

1 Lejátszás közben nyomja meg többször a ↶ (ismétlés) vagy a SHUF (véletlen sorrend) gombot a kívánt lejátszási mód kiválasztásához. Eltarthat egy darabig, amíg a kiválasztott lejátszási módban elkezdődik a lejátszás.

RÁDIÓ

CD

USB

A hang jellemzőinek beállítása

EQ3 SETTING (Hangszínszabályozás beállítása)

1 Rádióhallgatás/lejátszás közben nyomja meg a MENU gombot, a vezérlőtárcsa forgatásával válassza ki a [SOUND] elemet, majd nyomja meg a tárcsát.

2 A vezérlőtárcsát forgatva jelölje ki a kívánt elemet, majd nyomja meg a tárcsát.

3 A vezérlőtárcsát forgatva jelölje ki a kívánt beállítást, majd nyomja meg a tárcsát. Megtörtént a beállítás.

4 Az előző kijelzőhöz való visszatéréshez nyomja meg a ↵ (vissza) gombot.

EQ3 PRESET (EQ3 beállítások kiválasztása)

EQ3 PRESET
Hangszínszabályozó görbe kiválasztása 7 lehetőségből, vagy kikapcsolás: [XPLOD], [VOCAL], [EDGE], [CRUISE], [SPACE], [GRAVITY], [CUSTOM], [OFF].

A hangszínszabályozó görbe beállítása mindegyik forrás esetén tárolható.

EQ3 SETTING (Hangszínszabályozás beállítása)
Az EQ3 beállításból a [CUSTOM] lehetőséget állítja be.

A hangszínszabályozó beállítások kiválasztása: [LOW], [MID], [HIGH].
A gyárilag beállított hangszínszabályozó görbe visszaállításához nyomja meg és tartsa lenyomva az ENTER gombot, mielőtt a beállítás befejeződik.

BALANCE (Egyensúly)
A hangok egyensúlyát állítja be: [RIGHT-15] – [CENTER] – [LEFT-15].

FADER (Relatív hangerő)
A relatív hangerőt állítja be: [FRONT-15] – [CENTER] – [REAR-15].

LOUDNESS (dinamikus hangerő)
Kis hangerő esetén a tiszta hangzás érdekében erősíti a mély és a magas hangokat. [ON], [OFF].

SW LEVEL (mélysugárzó hangerőszintje)
A mélysugárzó hangerőszintjének beállítása: [+2 dB] – [0 dB] – [-2 dB].

AUX VOL* (AUX aljzat hangerőssége)
Beállítható a hangerősség a csatlakoztatott további eszközökre: [+18 dB] – [0 dB] – [-8 dB]. Ez a beállítás szükségtelemné teszi a források közötti hangerő beállítását.

* Az AUX választása esetén.

RÁDIÓ

CD

USB

Beállítható elemek módosítása

GENERAL (Általános beállítások)

1 Nyomja meg a MENU gombot, a vezérlőtárcsa forgatásával válassza ki a kívánt kategóriát, majd nyomja meg a tárcsát.

2 A vezérlőtárcsát forgatva jelölje ki a kívánt elemet, majd nyomja meg a tárcsát.

3 A vezérlőtárcsát forgatva jelölje ki a kívánt beállítást, majd nyomja meg a tárcsát*. Megtörtént a beállítás.

4 Az előző kijelzőhöz való visszatéréshez nyomja meg a ↵ (vissza) gombot.

* A CLOCK-ADJ (Óra beállítása) és a BTM esetén nem kell végrehajtani a 4. lépést.

CLOCK-ADJ (Óra beállítása)

GENERAL (Általános) beállítás:
CLOCK-ADJ (óra beállítása)
Óra beállítása.

CAUT ALM*1 (figyelmeztető hangjelzés)
A figyelmeztető hangjelzés aktiválása: [ON], [OFF]. (Csak akkor érhető el, ha az egység ki van kapcsolva.)

BEEP
Be-, illetve kikapcsolja a hangjelzést: [ON], [OFF].

AUTO OFF
Ha ki van kapcsolva az egység, akkor a kívánt idő elteltével a rendszer automatikusan teljesen kikapcsol: [NO], [30S] (30 másodperc), [30M] (30 perc), [60M] (60 perc).

AUX-A*1 (AUX hang)
Be-, illetve kikapcsolja az AUX aljzathoz csatlakozó forrás megjelenítését: [ON], [OFF]. (Csak akkor érhető el, ha az egység ki van kapcsolva.)

CT (óra szerinti idő)
Be-, illetve kikapcsolja a CT funkciót: [ON], [OFF].

REGIONAL*2
A vételt egy adott körzetre korlátozza: [ON], [OFF]. (Csak FM adás vétele esetén érhető el.)

BTM*3
Rádióállomások automatikus tárolása.

*1 Amikor ki van kapcsolva az egység.

*2 FM hullámsávú rádióvétel közben.

*3 A rádióvevő (tuner) választása esetén.

SOUND (hang-) beállítás:
A részleteket „A hang jellemzőinek beállítása” című fejezet tartalmazza.

DISPLAY (kijelző) beállítás:
DEMO (bemutató)
Be-, illetve kikapcsolja a bemutatót: [ON], [OFF].

DIMMER
Megváltoztatja a kijelző fényerősségét. [ON], [OFF].

AUTO SCR (automatikus görgetés)
A hosszú elemek automatikus görgetése: [ON], [OFF].

M.DISPLAY (mozgásmegjelenítő)
Mozgó minták megjelenítése: [ON], [OFF].