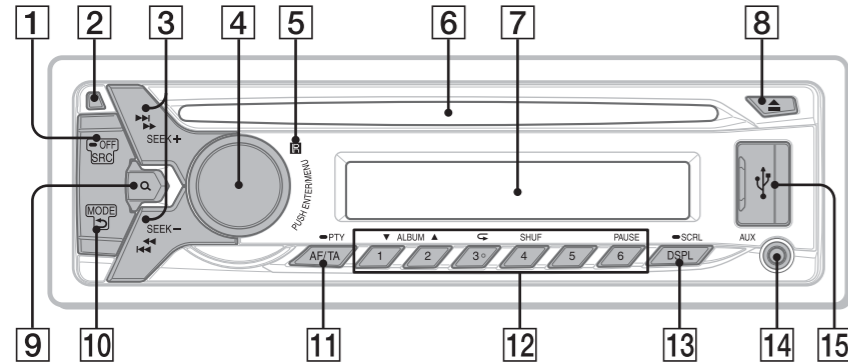


Τοποθεσία χειριστηρίων και βασικών λειτουργιών

Κύρια μονάδα



1 SRC (πηγή)
Πατήστε για ενεργοποίηση της συσκευής. Επιλέξτε την πηγή (Ραδιόφωνο/CD/USB/AUX).

OFF
Πατήστε παρατεταμένα για 1 δευτερόλεπτο για να απενεργοποιήσετε τη συσκευή.
Πατήστε παρατεταμένα περισσότερο από 2 δευτερόλεπτα για απενεργοποίηση. Η οθόνη σβήνει.

2 Κουμπί απελευθέρωσης στην πρόσοψη

3 SEEK +/-
◀◀/▶▶ (προηγούμενο/επόμενο)
◀◀/▶▶ (γρήγορη επαναφορά/γρήγορη προώθηση)

Ραδιόφωνο:
Για αυτόματο συντονισμό σε σταθμούς (πατήστε). Για χειροκίνητη εύρεση σταθμών (πατήστε παρατεταμένα).

CD/USB:
Παράκαμψη ενός κομματιού (πατήστε). Συνεχόμενη παράκαμψη κομματιών (πατήστε και μετά πατήστε ξανά παρατεταμένα ενός 2 δευτερολέπτων). Γρήγορη επαναφορά/γρήγορη προώθηση ενός κομματιού (πατήστε παρατεταμένα).

4 Κουμπί ελέγχου
Περιστρέψτε το για να ρυθμίσετε την ένταση του ήχου.

ENTER
Εισαγωγή του επιλεγμένου στοιχείου.
MENU
Άνοιγμα του μενού ρυθμίσεων.

5 Υποδοχή για το τηλεχειριστήριο

6 Υποδοχή δίσκου

7 Παράθυρο οθόνης ενδειξεων

8 ▲ (εξαγωγή δίσκου)

9 Q (περιήγηση)
Είσοδος στη λειτουργία Quick-BrowZer™. (Μπορείτε να αναζητήσετε εύκολα ένα κομμάτι σε ένα CD ή συσκευή USB ανά κατηγορία.)

1 Πατήστε Q (περιήγηση)*1 για να εμφανίσετε τη λίστα με τις κατηγορίες αναζήτησης.
Όταν εμφανιστεί η λίστα με τις κατηγορίες αναζήτησης, πατήστε **↶** (πίσω) επανειλημμένα για να εμφανίσετε την κατηγορία αναζήτησης που θέλετε.

2 Περιστρέψτε το κουμπί ελέγχου για να επιλέξετε την κατηγορία αναζήτησης που θέλετε και μετά πατήστε το για επιβεβαίωση.

3 Επαναλάβετε το βήμα 2 για αναζήτηση του κομματιού που θέλετε. Η αναπαραγωγή ξεκινά.

Για έξοδο από τη λειτουργία Quick-BrowZer, πατήστε Q (περιήγηση).

10 ↶ (πίσω)
Επιστροφή στην προηγούμενη οθόνη.

MODE
Πατήστε για να επιλέξετε τη ζώνη συχνοτήτων του ραδιοφώνου (FM1, FM2, FM3, MW ή LW).

11 AF (εναλλακτικές συχνότητες)/ TA (δελτίο κυκλοφορίας)
Ρύθμιση του AF και TA.

PTY (τύπος προγράμματος)
Πατήστε παρατεταμένα για να επιλέξετε PTY στο RDS.

12 Αριθμητικά πλήκτρα (1 έως 6)

Ραδιόφωνο:
Λήψη αποθηκευμένων σταθμών (πατήστε). Αποθήκευση σταθμών (πατήστε παρατεταμένα).

CD/USB:

1/2: ALBUM ▼/▲ (κατά την αναπαραγωγή MP3/WMA)
Παράλειψη ενός άλμπουμ (πατήστε). Συνεχής παράλειψη άλμπουμ (πατήστε παρατεταμένα).

3: ↶ (επανάληψη)*2

4: SHUF (αναπαραγωγή με τυχαία σειρά)

6: PAUSE
Προσωρινή διακοπή αναπαραγωγής. Πατήστε ξανά για να συνεχίσετε την αναπαραγωγή.

13 DSPL (οθόνη)
Πατήστε για να αλλάξετε τα στοιχεία στην οθόνη.

SCRL (κύλιση)
Πατήστε παρατεταμένα για κύλιση ενός στοιχείου στην οθόνη.

14 Υποδοχή εισόδου AUX

15 Θύρα USB

*1 Κατά την αναπαραγωγή USB, πατήστε Q (περιήγηση) για πάνω από 2 δευτερόλεπτα για να επιστρέψετε απευθείας στην αρχή της λίστας με τις κατηγορίες.

*2 Το κουμπί αυτό έχει μια ανάγλυφη κουκκίδα.

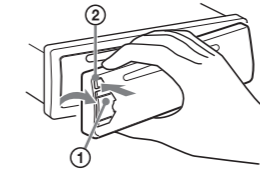
Προειδοποίηση αν το σύστημα ανάφλεξης του αυτοκινήτου σας δεν έχει θέση ACC
Βεβαιωθείτε ότι έχετε ορίσει τη λειτουργία AUTO OFF. Η μονάδα θα απενεργοποιηθεί εντελώς και αυτόματα την ώρα που έχετε ορίσει αφού την απενεργοποιήσετε, ώστε να μην εξαντληθεί η μπαταρία. Αν δεν ορίσετε τη λειτουργία AUTO OFF, πατάτε παρατεταμένα το OFF μέχρι να εξαφανίζεται οθόνη, κάθε φορά που απενεργοποιείτε το σύστημα ανάφλεξης.

Αφαίρεση της πρόσοψης

Μπορείτε να αποσπάσετε την πρόσοψη αυτής της μονάδας για προστασία από κλοπή.

1 Πατήστε παρατεταμένα το OFF ①. Η μονάδα απενεργοποιείται.

2 Πατήστε το κουμπί απελευθέρωσης της πρόσοψης ② και στη συνέχεια αφαιρέστε την τραβώντας την προς το μέρος σας.

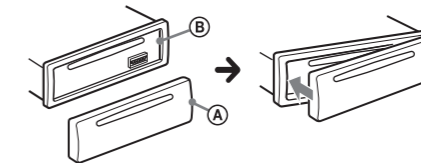


Συναγερμός προειδοποίησης

Αν γυρίσετε το διακόπτη ανάφλεξης στη θέση OFF χωρίς να αφαιρέσετε την πρόσοψη, ο συναγερμός προειδοποίησης θα ηχήσει για μερικά δευτερόλεπτα. Ο συναγερμός θα ηχήσει μόνο εάν χρησιμοποιείται ο ενσωματωμένος ενισχυτής.

Τοποθέτηση της πρόσοψης

Ενώστε το τμήμα ④ της πρόσοψης με το τμήμα ③ της μονάδας, όπως φαίνεται στο σχήμα και σπρώξτε προς τα αριστερά, ώστε να κουμπώσει στη θέση του.



ΕΓΚΑΤΑΣΤΑΣΗ

Ρύθμιση του ρολογιού

Το ρολόι είναι ψηφιακό.

1 Πατήστε MENU, περιστρέψτε το κουμπί ελέγχου για να επιλέξετε το [GENERAL] και πατήστε το.

2 Περιστρέψτε το κουμπί ελέγχου για να επιλέξετε το [CLOCK-ADJ] και πατήστε το. Αναβοσβήνει η ένδειξη των ωρών.

3 Περιστρέψτε το κουμπί ελέγχου για να ρυθμίσετε την ώρα και τα λεπτά. Για να μετακινήσετε την ψηφιακή ένδειξη, πατήστε SEEK +/-.

4 Αφού ρυθμίσετε τα λεπτά, πατήστε MENU. Η ρύθμιση ολοκληρώνεται και το ρολόι ξεκινά.

Για εμφάνιση του ρολογιού
Πατήστε DSPL.

Συμβουλή
Μπορείτε να ρυθμίσετε αυτόματα το ρολόι με το χαρακτηριστικό RDS. Για λεπτομέρειες, ανατρέξτε στην ενότητα «Ρύθμιση στοιχείων εγκατάστασης» στην πίσω πλευρά του φυλλαδίου και ρυθμίστε την ένδειξη στο [CT-ON] (ώρα ρολογιού).

Τοποθεσία στοιχείων ελέγχου και βασικών λειτουργιών / Αφαίρεση της πρόσοψης / Ρύθμιση του ρολογιού / Αυτόματη αποθήκευση σταθμών

ΡΑΔΙΟΦΩΝΟ

Αυτόματη αποθήκευση σταθμών

Προσοχή

Όταν συντονίζετε σταθμούς ενώ οδηγείτε, χρησιμοποιήστε τη λειτουργία BTM (Best Tuning Memory - Μνήμη σταθμών βέλτιστου συντονισμού) για να αποφύγετε τυχόν ατυχήματα.

1 Πατήστε επαναλαμβανόμενα το SRC για να επιλέξετε το [TUNER].

Για να αλλάξετε συχνότητα, πατήστε επαναλαμβανόμενα MODE.

2 Πατήστε MENU, περιστρέψτε το κουμπί ελέγχου για να επιλέξετε το [GENERAL] και πατήστε το.

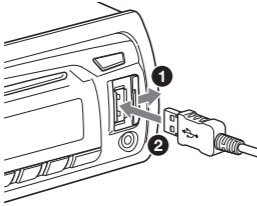
3 Περιστρέψτε το κουμπί ελέγχου για να επιλέξετε το [BTM] και πατήστε το.

Η μονάδα αποθηκεύει σταθμούς με σειρά συχνότητας στα αριθμητικά πλήκτρα.

USB

Αναπαραγωγή από συσκευή USB

1 Ανοίξτε το κάλυμμα του USB και συνδέστε μια συσκευή USB στη θύρα USB.



Η αναπαραγωγή ξεκινά.

Αν έχει ήδη συνδεθεί κάποια συσκευή, για να ξεκινήσετε την αναπαραγωγή πατήστε SRC για να επιλέξετε το [USB].

2 Ρυθμίστε την ένταση ήχου στη μονάδα.

Για διακοπή της αναπαραγωγής

Κρατήστε πατημένο το πλήκτρο OFF για 1 δευτερόλεπτο.

Για αφαίρεση της συσκευής

Διακόψτε την αναπαραγωγή και στη συνέχεια αφαιρέστε τη συσκευή.

CD

USB

Αναπαραγωγή κομματιών σε διάφορες λειτουργίες

Οι διαθέσιμες λειτουργίες αναπαραγωγής διαφέρουν ανάλογα με την επιλεγμένη πηγή ήχου.

1 Κατά την αναπαραγωγή, πατήστε ↶ (επανάληψη) ή SHUF (τυχαία σειρά) επαναλαμβανόμενα για να επιλέξετε τη λειτουργία αναπαραγωγής που θέλετε.

Η αναπαραγωγή στην επιλεγμένη λειτουργία αναπαραγωγής μπορεί να καθυστερήσει να ξεκινήσει.

ΕΓΚΑΤΑΣΤΑΣΗ

ΡΑΔΙΟΦΩΝΟ

CD

USB

Ρύθμιση των χαρακτηριστικών ήχου

1 Κατά τη λήψη/αναπαραγωγή, πατήστε MENU, περιστρέψτε το κουμπί ελέγχου για να επιλέξετε το [SOUND] και πατήστε το.

2 Περιστρέψτε το κουμπί ελέγχου για να επιλέξετε το στοιχείο που θέλετε και πατήστε το.

3 Περιστρέψτε το κουμπί ελέγχου για να επιλέξετε τη ρύθμιση και πατήστε το. Η ρύθμιση ολοκληρώθηκε.

4 Πατήστε ↶ (πίσω) για επιστροφή στην προηγούμενη οθόνη.

Μπορείτε να ορίσετε τα ακόλουθα στοιχεία ανάλογα με την πηγή και τη ρύθμιση:

Ρύθμιση SOUND:

EQ3 PRESET

Επιλέγει μια καμπύλη ισοστάθμισης από 7 καμπύλες ισοστάθμισης ή απενεργοποιεί τη ρύθμιση: [XPLOD], [VOCAL], [EDGE], [CRUISE], [SPACE], [GRAVITY], [CUSTOM], [OFF].

Η ρύθμιση της καμπύλης ισοστάθμισης μπορεί να απομνημονευτεί για κάθε πηγή.

EQ3 SETTING

Ορίζει το EQ3 σε [CUSTOM].

Επιλέγει τις ρυθμίσεις ισοστάθμισης: [LOW], [MID], [HIGH].

Για να επαναφέρετε την εργοστασιακή ρύθμιση της καμπύλης ισοστάθμισης, πατήστε παρατεταμένα το ENTER πριν ολοκληρωθεί η ρύθμιση.

BALANCE

Ρυθμίζει την ισορροπία του ήχου: [RIGHT-15] – [CENTER] – [LEFT-15].

FADER

Ρυθμίζει το σχετικό επίπεδο: [FRONT-15] – [CENTER] – [REAR-15].

LOUDNESS (δυναμικός ήχος)

Ενισχύει τα μπάσα και τα πρίμα για καθαρό ήχο σε χαμηλή ένταση ήχου: [ON], [OFF].

SW LEVEL (επίπεδο υπογούφερ)

Ρυθμίζει το επίπεδο της έντασης ήχου του υπογούφερ: [+2 dB] – [0 dB] – [-2 dB].

AUX VOL* (επίπεδο έντασης ήχου AUX)

Ρυθμίζει το επίπεδο έντασης ήχου κάθε συνδεδεμένης δευτερεύουσας συσκευής: [+18 dB] – [0 dB] – [-8 dB].

Η ρύθμιση αυτή ακυρώνει την ανάγκη προσαρμογής της έντασης του ήχου μεταξύ πηγών.

* Όταν έχει επιλεγεί η λειτουργία AUX.

ΕΓΚΑΤΑΣΤΑΣΗ

ΡΑΔΙΟΦΩΝΟ

CD

USB

Ρύθμιση στοιχείων εγκατάστασης

1 Πατήστε MENU, περιστρέψτε το κουμπί ελέγχου για να επιλέξετε την κατηγορία που θέλετε και πατήστε το.

2 Περιστρέψτε το κουμπί ελέγχου για να επιλέξετε το στοιχείο που θέλετε και πατήστε το.

3 Περιστρέψτε το κουμπί ελέγχου για να επιλέξετε τη ρύθμιση και πατήστε το.* Η ρύθμιση ολοκληρώθηκε.

4 Πατήστε ↶ (πίσω) για επιστροφή στην προηγούμενη οθόνη.

* Για τις ρυθμίσεις CLOCK-ADJ και BTM, το βήμα 4 δεν είναι απαραίτητο.

Μπορείτε να ορίσετε τα ακόλουθα στοιχεία ανάλογα με την πηγή και τη ρύθμιση:

Ρύθμιση GENERAL:

CLOCK-ADJ (ρύθμιση ρολογιού)

Ρύθμιση ρολογιού.

CAUT ALM*1 (συναγερμός προειδοποίησης)

Ενεργοποιεί τον συναγερμό προειδοποίησης: [ON], [OFF]. (Διαθέσιμο μόνο όταν είναι απενεργοποιημένη η μονάδα.)

BEEP

Ενεργοποιεί τον ήχο προειδοποίησης: [ON], [OFF].

AUTO OFF

Απενεργοποιείται αυτόματα έπειτα από το χρόνο που έχετε ορίσει, όταν απενεργοποιηθεί η μονάδα: [NO], [30S] (30 δευτερόλεπτα), [30M] (30 λεπτά), [60M] (60 λεπτά).

AUX-A*1 (ήχος AUX)

Ενεργοποιεί την οθόνη της πηγής AUX: [ON], [OFF]. (Διαθέσιμο μόνο όταν είναι απενεργοποιημένη η μονάδα.)

CT (ώρα ρολογιού)

Ενεργοποιεί τη λειτουργία CT: [ON], [OFF].

REGIONAL*2

Περιορίζει τη λήψη σε μια συγκεκριμένη περιοχή: [ON], [OFF]. (Διαθέσιμο μόνο όταν λαμβάνονται σήματα FM.)

BTM*3

Αποθηκεύει αυτόματα ραδιοφωνικούς σταθμούς.

*1 Όταν η μονάδα είναι απενεργοποιημένη.

*2 Όταν λαμβάνεται σήμα FM.

*3 Όταν έχει επιλεγεί ο δέκτης.

Ρύθμιση SOUND:

Για λεπτομέρειες, ανατρέξτε στην ενότητα «Ρύθμιση των χαρακτηριστικών ήχου».

Ρύθμιση DISPLAY:

DEMO (επίδειξη)

Ενεργοποιεί τη λειτουργία επίδειξης: [ON], [OFF].

DIMMER

Αλλάζει τη φωτεινότητα της οθόνης: [ON], [OFF].

AUTO SCR (αυτόματη κύλιση)

Εκτελεί αυτόματη κύλιση μεγάλων στοιχείων: [ON], [OFF].

M.DISPLAY (προβολή κίνησης)

Δείχνει κινούμενα μοτίβα: [ON], [OFF].