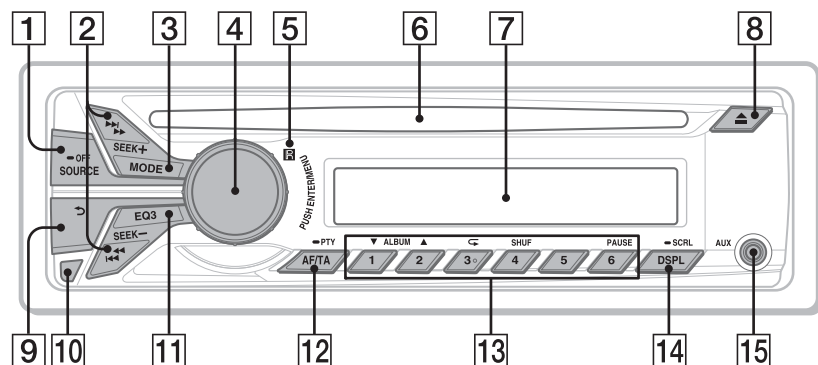


Umiestnenie ovládacích prvkov a základné operácie



1 Tlačidlo SOURCE/OFF

Stlačením tlačidla zapnete napájanie a vyberiete zdroj (Rádio/CD/AUX). Stlačením a podržaním tlačidla 1 sekundu vypnete napájanie.

Stlačením a podržaním tlačidla najmenej 2 sekundy vypnete napájanie a zobrazenie na displeji.

2 Tlačidlá SEEK +/-

Rádio: Automatické naladenie staníc (stlačte) a manuálne vyhľadanie stanice (stlačte a podržte).

CD: Preskočenie skladby (stlačte), nepretržité preskakovanie skladieb (stlačte, do 2 sekúnd znova stlačte a podržte); posun skladby dozadu alebo dopredu (stlačte a podržte).

3 Tlačidlo MODE

Výber rozhlasového pásma (FM/MW/LW).

4 Ovládací volič alebo tlačidlo ENTER/MENU

Otáčaním nastavíte hlasitosť. Stlačením zobrazíte režim nastavenia.

5 Snímač diaľkového ovládača

6 Zásuvka na disk
Po vložení disku (s označením nahor) sa spustí prehrávanie.

7 Okno displeja

8 Tlačidlo ▲ (Vysunutie)

Vysunutie disku.

9 Tlačidlo ↶ (SPÄT)

Návrat na predchádzajúce zobrazenie.

10 Tlačidlo uvoľnenia predného panela

11 Tlačidlo EQ3 (Ekvalizér)
Výber typu ekvalizéra (XPLOD, VOCAL, EDGE, CRUISE, SPACE, GRAVITY, CUSTOM alebo OFF).

12 Tlačidlo AF (alternatívne frekvencie)/ TA (hlásenia o dopravnej situácii)/ PTY (typ programu)

Nastavenie funkcií AF a TA (stlačte) a výber funkcie PTY (stlačte a podržte) služby RDS.

13 Číselné tlačidlá

Rádio:

Počúvanie uložených rozhlasových staníc (stlačte); uloženie staníc (stlačte a podržte).

CD:

① / ②: **ALBUM ▼/▲** (počas prehrávania MP3/WMA)

Preskočenie albumu (stlačte) a nepretržité preskakovanie albumov (stlačte a podržte).

③: **⏮ (Opakovanie)***

④: **SHUF**

⑥: **PAUSE**

Pozastavenie prehrávania. Stlačením tlačidla znova obnovíte prehrávanie.

14 Tlačidlo DSPL (Displej)/SCRL (Posunutie)

Zmena položiek displeja (stlačte) a posunutie zobrazenia položky (stlačte a podržte).

15 Konektor vstupu AUX

* Na tomto tlačidle sa nachádza hmatový bod.

Upozornenie, ak zapalovanie auta nemá polohu ACC

Skontrolujte, či ste nastavili funkciu automatického vypnutia. Jednotka sa automaticky úplne vypne v nastavenom čase po vypnutí jednotky, čím sa zabraňuje vybitiu batérie. Ak ste nenastavili funkciu automatického vypnutia, stlačte a podržte **(SOURCE/OFF)**, až kým sa obrazovka zmizne vždy, keď vypnete zapalovanie.

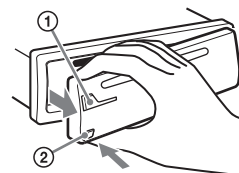
Odpojenie predného panela

Predný panel môžete z jednotky odpojiť, aby ste predišli krádeži.

1 Stlačte a podržte tlačidlo

(SOURCE/OFF) ①.
Jednotka je vypnutá.

2 Stlačte tlačidlo uvoľnenia predného panela ②, pritiahnite panel k sebe a odpojte ho.

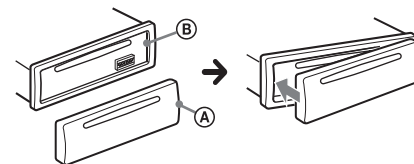


Zvukové upozornenie

Ak prepnete zapalovanie do polohy OFF bez toho, aby ste odpojili predný panel, na niekoľko sekúnd zaznie zvukové upozornenie. Upozornenie zaznie iba vtedy, ak sa používa zabudovaný zosilňovač.

Pripojenie predného panela

Spojte časť **(A)** predného panela s časťou **(B)** jednotky podľa obrázka a zatlačte ľavú stranu, až kým nezacvakne na miesto.



NASTAVENIE

Nastavenie hodín

Hodiny používajú 24-hodinový digitálny indikátor.

1 Stlačte tlačidlo (MENU), otáčajte ovládacím voličom, až kým sa nezobrazí položka „GENERAL“, a potom stlačte ovládací volič.

2 Otáčajte ovládacím voličom, až kým sa nezobrazí položka „CLOCK-ADJ“, a potom stlačte ovládací volič.
Indikátor hodín zablíkajú.

3 Hodiny a minúty nastavíte otáčaním ovládacieho voliča.
Indikátor hodín posuniete stlačením tlačidla **(SEEK) +/-**.

4 Keď nastavíte minúty, stlačte tlačidlo (MENU).
Nastavenie sa dokončí a hodiny sa spustia.

Hodiny zobrazíte stlačením tlačidla **(DSPL)**.

Tip

Pomocou funkcie RDS môžete nastaviť hodiny automaticky. Ďalšie informácie nájdete v časti „Prispôsobenie položiek nastavenia“ na opačnej strane listu. Vyberte nastavenie CT-ON (Hodiny).

RÁDIO

Automatické ukladanie staníc

Upozornenie

Pri ladení staníc počas jazdy používajte pamäť Best Tuning Memory (BTM), aby ste sa vyhli nehode.

1 Opakovane stláčajte tlačidlo (SOURCE/OFF), až kým sa nezobrazí položka „TUNER“.

Ak chcete zmeniť pásmo, opakovane stláčajte tlačidlo **(MODE)**. Môžete si vybrať z pásma FM1, FM2, FM3, MW, alebo LW.

2 Stlačte tlačidlo (MENU), otáčajte ovládacím voličom, až kým sa nezobrazí položka „GENERAL“, a potom stlačte ovládací volič.

3 Otáčajte ovládacím voličom, až kým sa nezobrazí položka „BTM“, a potom stlačte ovládací volič.

Jednotka uloží stanice v poradí podľa frekvencie na číselných tlačidlách.



CD

Prehrávanie skladieb v rôznych režimoch

- 1 Počas prehrávania opakovane stláčajte tlačidlo** **alebo** **(NÁHODNÉ), až kým sa nezobrazí požadovaný režim prehrávania.**

Výber	Prehrávanie
TRACK	skladby opakovane.
ALBUM*	albumu opakovane.
SHUF ALBUM*	albumu v náhodnom poradí.
SHUF DISC	disku v náhodnom poradí.

* *Keď sa prehráva formát MP3 alebo WMA.*

Normálne prehrávanie obnovíte výberom položky OFF“ alebo „SHUF OFF“.

NASTAVENIE **RÁDIO** **CD**

Nastavenie vlastností zvuku

- Počas prijmu alebo prehrávania stlačte tlačidlo** , **otáčajte ovládacím voličom, až kým sa nezobrazí položka „SOUND“, a potom stlačte ovládací volič.**
- Otáčajte ovládacím voličom, až kým sa nezobrazí požadovaná položka, a potom stlačte ovládací volič.**
- Otáčaním ovládacieho voliča vyberte nastavenie a stlačte ovládací volič.**
Nastavenie sa dokončilo.
- Na predchádzajúce zobrazenie sa vrátite stlačením tlačidla** **(SPÄŤ).**

V závislosti od zdroja a nastavenia môžete nastaviť nasledujúce položky:

SOUND:
EQ3 LOW* ¹
EQ3 MID* ¹
EQ3 HIGH* ¹
BALANCE Nastavenie vyváženia zvuku: „R15“ – „0“ – „L15“.
FADER Nastavenie relatívnej úrovne: „F15“ – „0“ – „R15“.

LOUDNESS
Zosilnenie basov a výšok na dosiahnutie čistého zvuku pri zníženej hlasitosti: „ON“, „OFF“.

S.WOOFER*² (Hlbokotónový reproduktor)
SW LEVEL (Úroveň hlbokotónového reproduktora)
 Slúži na nastavenie úrovne hlbokotónového reproduktora: „+10 dB“ – „0 dB“ – „–10 dB“.
 (Najnižšie zobrazené nastavenie je ATT.)
SW PHASE (Fáza hlbokotónového reproduktora)
 Slúži na výber fázy hlbokotónového reproduktora: „SUB NORM“, „SUB REV“.
LPF (Nízkopriepustný filter)
 Výber medznej frekvencie hlbokotónového reproduktora: „OFF“, „80Hz“, „100Hz“, „120Hz“, „140Hz“, „160Hz“.

HPF (Vysokopriepustný filter)
 Výber medznej frekvencie predného alebo zadného reproduktora: „OFF“, „80Hz“, „100Hz“, „120Hz“, „140Hz“, „160Hz“.

AUX VOL*³ (Úroveň hlasitosti vstupu AUX)
 Nastavenie úrovne hlasitosti každého pripojeného prídavného vybavenia: „+18dB“ – „0dB“ – „–8dB“.
 Nastavenie umožňuje spoločné prispôsobenie úrovne hlasitosti rôznych zdrojov.

¹ *Ak je aktivovaná položka EQ3. Podrobné informácie nájdete v časti „Prispôsobenie krivky ekvalizéra“.*
² *Ak je zvukový výstup nastavený na hodnotu „SUB-OUT“.*
³ *Ak je vybratá položka AUX.*

NASTAVENIE **RÁDIO** **CD**

Prispôsobenie krivky ekvalizéra

Položka „CUSTOM“ v ponuke EQ3 umožní vlastné nastavenie ekvalizéra.

- Počas prijmu alebo prehrávania opakovaným stláčaním tlačidla** **vyberte položku „CUSTOM“, a stlačte tlačidlo** **(SPÄŤ).**
- Stlačte tlačidlo** .
- Otáčajte ovládacím voličom, až kým sa nezobrazí položka „SOUND“, a potom stlačte ovládací volič.**

Otáčajte ovládacím voličom, až kým sa nezobrazí položka „EQ3 LOW“, „EQ3 MID“ alebo „EQ3 HIGH“, a potom stlačte ovládací volič.

- Otáčaním ovládacieho voliča nastavte vybranú položku a stlačte ovládací volič.**
 Hlasitosť možno nastaviť v intervale 1 dB v rozsahu od –10 dB to +10 dB.



Krivku ekvalizéra nastavíte vykonaním krokov č. 4 a 5.
 Ak chcete obnoviť krivku ekvalizéra nastavenú vo výrobe, pred dokončením nastavenia stlačte a podržte tlačidlo .

- Dvakrát stlačte tlačidlo** **(SPÄŤ).**
 Displej sa prepne späť do režimu normálneho prijmu alebo prehrávania.

NASTAVENIE **RÁDIO** **CD**

Prispôsobenie položiek nastavenia

- Stlačte tlačidlo** , **otáčajte ovládacím voličom, až kým sa nezobrazí požadovaná kategória, a potom ho stlačte.**
- Otáčajte ovládacím voličom, až kým sa nezobrazí požadovaná položka, a potom stlačte ovládací volič.**
- Otáčaním ovládacieho voliča vyberte nastavenie a stlačte ovládací volič.***
Nastavenie sa dokončilo.
- Na predchádzajúce zobrazenie sa vrátite stlačením tlačidla** **(SPÄŤ).**

* *Nastavenie položiek CLOCK-ADJ a BTM nevyžaduje krok č. 4.*

V závislosti od zdroja a nastavenia môžete nastaviť nasledujúce položky:

GENERAL:
CLOCK-ADJ (Nastavenie hodín) Slúži na nastavenie hodín.
CAUT ALM* ¹ (Zvukové upozornenie) Aktivuje zvukové upozornenie: „ON“, „OFF“.
BEEP Aktivuje pípanie: „ON“, „OFF“.
AUTO OFF Vypne sa automaticky po uplynutí požadovaného času, ak je jednotka vypnutá: „NO“, „30S“ (30 sekúnd), „30M“ (30 minút), „60M“ (60 minút).

AUX-A*¹ (Zvuk AUX)
 Aktivuje zobrazenie zdroja AUX: „ON“, „OFF“.

REAR/SUB*¹
 Prepínanie zvukového výstupu: „REAR-OUT“ (Výkonový zosilňovač), „SUB-OUT“ (Hlbokotónový reproduktor).

CT (Hodiny)
 Aktivuje funkciu CT: „ON“, „OFF“.

REGIONAL*²
 Obmedzenie prijmu na konkrétnu oblasť: „ON“, „OFF“.

BTM*³
 Automatické uloženie rozhlasových staníc.

¹ *Ak je jednotka vypnutá.*
² *Počas prijmu signálu FM.*
³ *Ak je vybratý tuner.*

SOUND:
 Ďalšie informácie sa dozviete v časti „Nastavenie vlastností zvuku“.

DISPLAY:
DEMO (Ukážka)
 Aktivuje zobrazenie ukážky: „ON“, „OFF“.

DIMMER
 Zmena jasu displeja: „ON“, „OFF“.

AUTO SCR* (Automatické posúvanie)
 Automatické posúvanie dlhých položiek: „ON“, „OFF“.

M.DISPLAY (Funkcia pohyblivého zobrazenia)
 – „ON“: zobrazovanie pohyblivých vzorov.
 – „OFF“: vypnutie funkcie pohyblivého zobrazenia.

* *Ak je vybratá položka CD.*