

Мулти аудио система

Ръководство за бързо стартиране

Слушайте музика чрез безжичната мрежа

MAP-S1

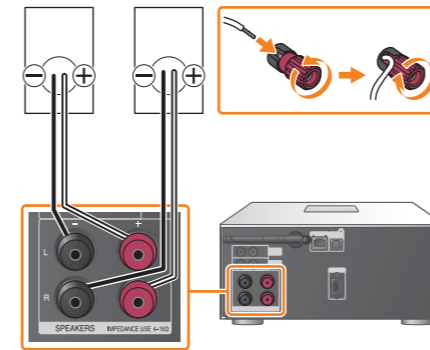


©2014 Sony Corporation

Най-напред подгответе устройството и дистанционното управление

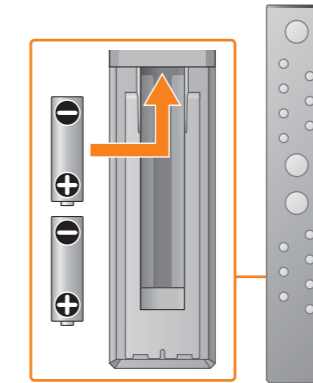
Свързване на високоговорителите

Свържете високоговорителите към конекторите SPEAKERS L/R (ляв/десен) на задната част на устройството. Свържете стабилно кабела за десния високоговорител към R, а за левия високоговорител – към L.



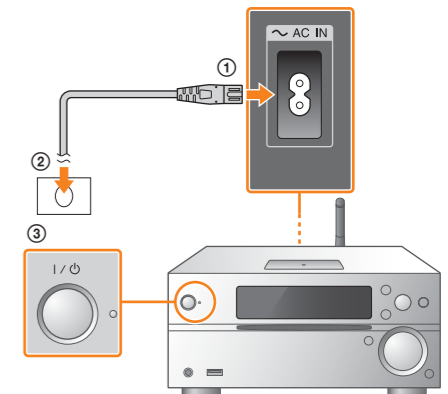
Поставяне на батериите

Поставете двете включени в комплекта батерии R03 (размер AAA), като първо поставите страната и внимавате да спазите поляритета, както е показано по-долу.



Включване на устройството

- 1 Свържете захранващ кабел (включен в комплекта) към задната част на устройството.
- 2 Свържете кабела за електрозахранване към електрическия контакт.
- 3 Натиснете I/O, за да включите устройството.



В това Ръководство за бързо стартиране е обяснено как да конфигурирате безжична мрежа с помощта на „SongPal“* и да слушате музика в Xperia™/iPhone чрез безжичната мрежа.

Xperia

За слушане на музика в Xperia
▶ Вижте тази страна.

iPhone

За слушане на музика в iPhone
▶ Вижте обратната страна.

* „SongPal“ е приложение за управление на различни аудио устройства Sony с помощта на смартфон/iPhone.

Xperia

Свързване към безжична мрежа чрез „SongPal“

1 Уверете се, че вашето устройство Xperia е свързано към безжичната мрежа.

Запишете SSID и паролата на рутера на предоставените по-долу места.

SSID:

Парола:

За подробности вижте инструкциите за експлоатация на рутера.

2 Инсталирайте „SongPal“ на вашето устройство Xperia, след което стартирайте приложението.

Потърсете „SongPal“ в Google Play™ Store.

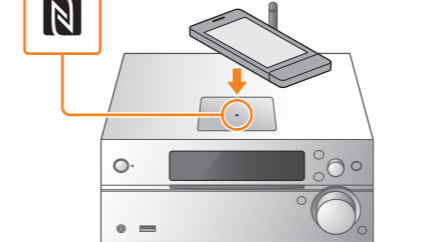


След като стартирате „SongPal“, следвайте инструкциите на приложението.

3 Установете BLUETOOTH връзка между устройството и Xperia, като следвате инструкциите на приложението.

Допрете Xperia до N-Mark на устройството.

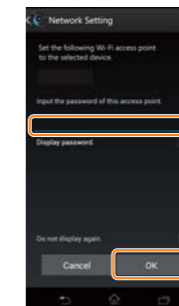
Допрете и задръжте, докато вашето устройство Xperia реагира.



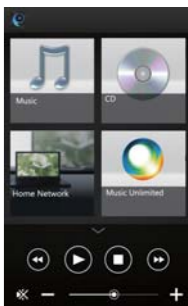
Ако вашето устройство Xperia не поддържа функцията NFC, вижте „Когато вашето устройство Xperia няма NFC“.

4 Конфигурирайте настройките за Wi-Fi, като следвате инструкциите на приложението.

Введете паролата, която записахте в стъпка 1, след това докоснете [OK].



Когато Wi-Fi връзката бъде установена, се показва началният екран на „SongPal“. Затворете „SongPal“, след което рестартирайте устройството.



Дизайнът на приложението може да бъде променян без предупреждение.

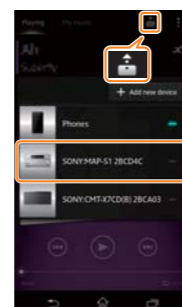
5

Възпроизведете музика.

- 1 Стартирайте (приложението [WALKMAN®])* на вашето устройство Xperia.



- 2 Докоснете и изберете [SONY:MAP-S1], след което стартирайте възпроизвеждането.



* Вашето устройство Xperia може да не разполага с приложението [WALKMAN®]. В такъв случай тази функция не може да се използва.

По време на музикалното изпълнение на дисплея се показва „HOME NETWORK“.

Когато вашето устройство Xperia няма NFC

Използвайте дистанционното управление, за да настроите устройството в режим на сдвояване. На дисплея се показва състоянието на устройството.

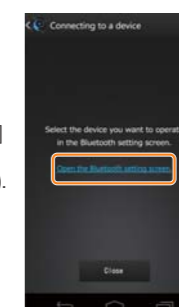


- 1 Натиснете FUNCTION, за да изберете функцията „BLUETOOTH“.
- 2 Натиснете MENU.
- 3 Натиснете за да изберете „Bluetooth Menu“, след което натиснете ENTER.
- 4 Натиснете за да изберете „Pairing“, след което натиснете ENTER.
- 5 Натиснете за да изберете „Ok“, след това натиснете ENTER.

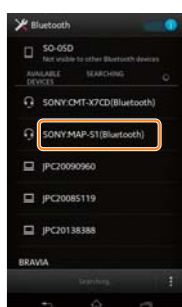
Когато „Pairing“ започне да мига на дисплея, устройството влиза в режим на сдвояване.

Установете BLUETOOTH връзка от вашето устройство Xperia.

- 1 Докоснете [Open the Bluetooth setting screen] (Отваряне на екрана за настройка на Bluetooth).



- 2 Докоснете [SONY:MAP-S1 (Bluetooth)].



Преминете към стъпка 4.

Свързване към безжична мрежа чрез „SongPal“

1

Уверете се, че вашият iPhone е свързан към безжичната мрежа.

Запишете SSID и паролата на рутера на предоставените по-долу места.

SSID:

Парола:

За подробности вижте инструкциите за експлоатация на рутера.

2

Инсталирайте „SongPal“ на вашия iPhone, след което стартирайте приложението.

Потърсете „SongPal“ в App Store.



След като стартирате „SongPal“, следвайте инструкциите на приложението.

3

Настройте устройството в режим на сдвояване.

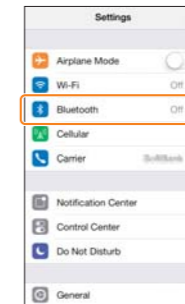
Използвайте дистанционното управление, за да настроите устройството в режим на сдвояване. На дисплея се показва състоянието на устройството.



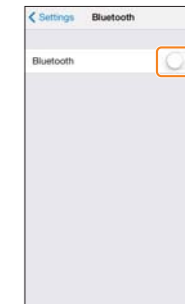
4

Установете BLUETOOTH връзка от вашия iPhone.

① Докоснете [Settings] (Настройки) → [Bluetooth].



② Включете BLUETOOTH.



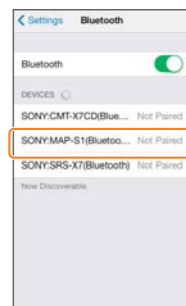
- ① Натиснете FUNCTION, за да изберете функцията „BLUETOOTH“.
- ② Натиснете MENU.
- ③ Натиснете $\blacktriangle/\blacktriangledown$, за да изберете „Bluetooth Menu“, след което натиснете ENTER.
- ④ Натиснете $\blacktriangle/\blacktriangledown$, за да изберете „Pairing“, след което натиснете ENTER.
- ⑤ Натиснете $\blacktriangle/\blacktriangledown$, за да изберете „Ok“, след това натиснете ENTER.

Когато „Pairing“ започне да мига на дисплея, устройството влиза в режим на сдвояване.

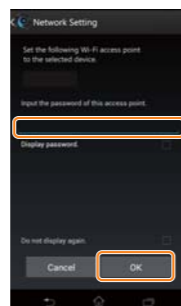
5

Конфигурирайте настройките за Wi-Fi, като следвате инструкциите на приложението.

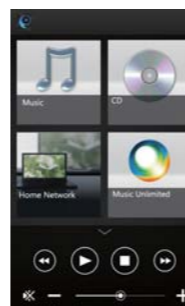
③ Докоснете [SONY:MAP-S1(Bluetooth)].



Въведете паролата, която записахте в стъпка 1, след това докоснете [OK].



Когато Wi-Fi връзката бъде установена, се показва началният екран на „SongPal“. Затворете „SongPal“, след което рестартирайте устройството.



Дизайнът на приложението може да бъде променян без предупреждение.

6

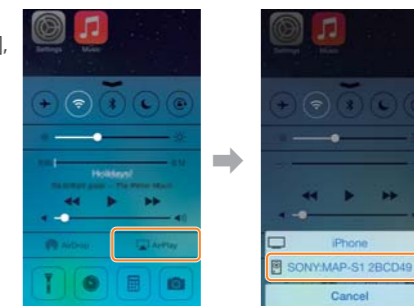
Възпроизведете музика.

① Плъзнете пръст по екрана от долу нагоре, за да се покаже контролният център.



② Докоснете [AirPlay], изберете [SONY:MAP-S1], след което стартирайте възпроизвеждането.

По време на възпроизвеждане на музика на дисплея се показва „AirPlay“.



Създаване на безжична връзка с помощта на бутона WPS на рутера за безжична LAN мрежа

1

Проверете дали мрежовият (LAN) кабел (не е включен в комплекта) е отстранен от устройството, след което включете устройството.



Индикаторът за режим на готовност светва в жълтозелено, а \mathbb{W} започва да мига на дисплея.

2

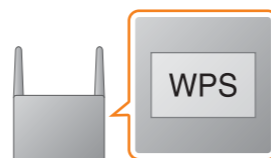
Настройте устройството на режим WPS.

- ① Натиснете MENU.
- ② Натиснете $\blacktriangle/\blacktriangledown$, за да изберете „Network Menu“, след което натиснете ENTER.
- ③ Натиснете $\blacktriangle/\blacktriangledown$, за да изберете „WPS“, след което натиснете ENTER.
- ④ Когато на дисплея се появи „Ok“, натиснете ENTER.

„WPS“ мига на дисплея.

3

Натиснете и задръжте бутона WPS* за най-малко 3 секунди.



След като на дисплея премигне „WPS“, за няколко секунди премигва съобщението „Connect“, а когато връзката бъде установена, светва символът \mathbb{W} .

* За подробности вижте инструкциите за експлоатация на рутера за безжична LAN мрежа.

Wi-Fi връзката може да се установи и с помощта на персонален компютър или мрежата може да бъде кабелна. За допълнителна информация вижте инструкциите за експлоатация.

Информация относно „SongPal“

Настройки на звука
Можете лесно да персонализирате звука си.

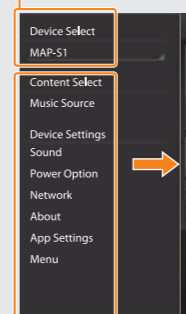
Музикална услуга
Можете да се наслаждавате на различни музикални услуги.

Управление на устройствата в домашната мрежа
Можете да възпроизвеждате музика, съхранявана в компютъра или на DLNA сървър, по мрежата.

Управление на поставен в устройството компактдиск или устройство, свързано чрез USB
Можете да възпроизвеждате поставен в устройството компактдиск или музика от устройство, свързано към USB конектора.

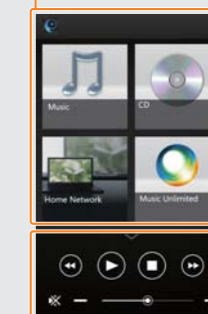
Какво можете да управлявате с помощта на „SongPal“ зависи от свързаното устройство. Спецификацията и дизайнът на приложението могат да бъдат променени без предупреждение.

Избор на устройство
Изберете устройство, съвместимо със „SongPal“.



Настройки на свързаното устройство
Показани са различни звукови/мрежови настройки. Това меню може да се извежда от всеки екран чрез прелистване отдясно.

Начален екран
Показва функциите на избраното устройство, музикалните услуги и приложенията, инсталирани на смартфона/iPhone.



Мини плейър
Панел за управление на избраната функция.