

SONY®

Digitalni fotoaparat

Priručnik za upotrebu

Cyber-shot



LITHIUM ION



Saznajte više o fotoaparatu („Vodič za pomoć“)



„Vodič za pomoć“ je onlajn priručnik. Pogledajte ga da biste videli detaljna uputstva o mnogim funkcijama fotoaparata.

- ① Pristupite Sony stranici za podršku.
<http://www.sony.net/SonyInfo/Support/>
- ② Izaberite zemlju ili region.
- ③ Potražite model svog fotoaparata na stranici za podršku.
 - Naziv modela se nalazi na donjoj strani fotoaparata.

Provera pakovanja

Broj u zagradama označava količinu te stavke u pakovanju.

- Fotoaparatus (1)
- Komplet punjivih baterija NP-BN (1) (Ovaj komplet punjivih baterija ne može da se koristi sa Cyber-shot™ fotoaparatima, koji su isporučivani sa kompletom baterija NP-BN1.)
- Namenski USB kabl (1)
- Adapter za naizmeničnu struju AC-UB10C/UB10D (1)
- Kabl za napajanje (ne isporučuje se u SAD, Kanadi i Kini) (1)
- Traka za nošenje oko ručnog zgloba (1)
- Priručnik za upotrebu (ovaj priručnik) (1)

Podaci za vlasnika uređaja

Broj modela i serijski broj se nalaze na donjoj strani fotoaparata. Upišite serijski broj u predviđeni prostor u nastavku. Navedite ove brojeve svaki put kada zovete Sony prodavca povodom ovog proizvoda.

Broj modela DSC-W830

Serijski broj _____

Broj modela AC-UB10C/AC-UB10D

Serijski broj _____

UPOZORENJE

Da biste umanjili rizik od požara ili strujnog udara, ne izlažite jedinicu kiši ili vlazi.

VAŽNA BEZBEDNOSNA UPUTSTVA

– SAČUVAJTE OVA UPUTSTVA

OPASNOST

DA BISTE UMANJILI OPASNOST OD VATRE ILI STRUJNOG UDARA,

PAŽLJIVO PRATITE OVA UPUTSTVA

Ako oblik utikača ne odgovara utičnici za napajanje, koristite adapter odgovarajuće konfiguracije za utičnicu.

PAŽNJA

! Komplet baterija

Ako pogrešno rukujete kompletom baterija, on može da eksplodira, dovede do požara ili izazove hemijske opekotine.

I Imajte u vidu sledeće mere opreza.

- Ne rasklapajte.
- Ne gnječite komplet baterija i ne izlažite ga bilo kakvoj sili kao što su snažni udarci, ispuštanje ili gaženje.
- Pazite da ne izazovete kratki spoj i ne dozvolite da metalni objekti dođu u dodir sa kontaktima baterije.
- Ne izlažite temperaturi iznad 60 °C (140 °F), poput direktnog sunčevog svetla ili u automobilu koji je parkiran na suncu.
- Ne spaljujte niti bacajte u vatru.
- Ne koristite oštećene litijum-jonske baterije ili one koje cure.
- Komplet baterija obavezno puniti koristeći originalni Sony punjač za baterije ili uređaj koji može da puni komplet baterija.
- Držite komplet baterija van domašaja male dece.
- Ne kvasite komplet baterija.
- Zamenite samo istom ili ekvivalentnom baterijom koju preporučuje Sony.
- Potrošene komplete baterija odbacite odmah kao što je opisano u uputstvu.

I Adapter za naizmjeničnu struju

Kada koristite adapter za naizmjeničnu struju, priključite ga na obližnju zidnu utičnicu.

Ako prilikom korišćenja uređaja dođe do kvara, odmah iskopčajte adapter za naizmjeničnu struju iz zidne utičnice.

Za korisnike u Evropi

| Napomena za korisnike u zemljama u kojima se primenjuju direktive Evropske unije

Proizvođač: Sony Corporation, 1-7-1 Konan Minato-ku Tokyo, 108-0075 Japan
Za usaglašenost proizvoda sa propisima EU: Sony Deutschland GmbH,
Hedelfinger Strasse 61, 70327 Stuttgart, Nemačka

| Napomena

Ako statički elektricitet ili elektromagnetizam prekine prenos podataka (neuspeh), ponovo pokrenite aplikaciju ili iskopčajte i ponovo priključite kabl za komunikaciju (USB itd.).

Ovaj proizvod je testiran i utvrđeno je da je u skladu sa ograničenjima navedenim u EMC direktivi kada se za povezivanje koristi kabl kraći od 3 metra (9,8 stopa).

Elektromagnetna polja na određenim frekvencijama mogu da utiču na zvuk i sliku ove jedinice.

I Odlaganje potrošenih baterija, električne i elektronske opreme (primenljivo u Evropskoj uniji i ostalim evropskim zemljama koje imaju sisteme za odvojeno sakupljanje otpada)



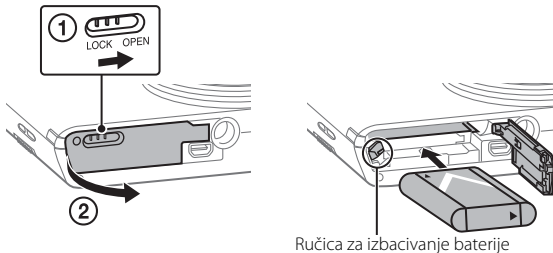
Ovaj simbol na proizvodu, bateriji ili pakovanju označava da proizvod i baterija ne smeju da se smatraju kućnim otpadom. Na nekim baterijama se pored ovog simbola može nalaziti i hemijski simbol.

Hemijski simbol za živu (Hg) ili olovo (Pb) se dodaje ako baterija sadrži više od 0,0005% žive ili 0,004% olova. Pravilnim odlaganjem proizvoda i baterija pomažete u sprečavanju mogućih štetnih posledica po okolinu i ljudsko

zdravlje do kojih može doći usled neodgovarajućeg rukovanja otpadom. Reciklažom materijala pomažete očuvanje prirodnih resursa.

Ako proizvodi zahtevaju stalno prisustvo baterije zbog bezbednosti, performansi ili celovitosti podataka, takvu bateriju bi trebalo da zameni isključivo obučeni serviser. Da biste bili sigurni da će baterija, električna i elektronska oprema biti pravilno zbrinuti, predajte te proizvode na kraju veka trajanja na odgovarajućem mestu za prikupljanje i reciklažu električne i elektronske opreme. Za sve ostale baterije pogledajte poglavlje o bezbednom uklanjanju baterije iz proizvoda. Predajte bateriju na odgovarajućem mestu za prikupljanje i reciklažu potrošenih baterija. Za detaljnije informacije o reciklaži ovog proizvoda ili baterije kontaktirajte lokalnu upravu, komunalnu službu ili prodavnicu u kojoj ste kupili proizvod ili bateriju.

Umetanje kompleta baterija



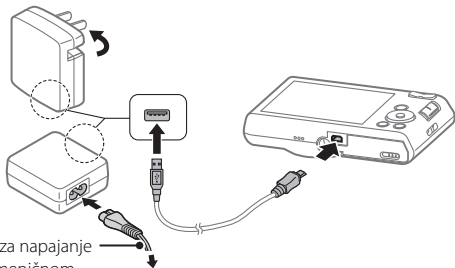
- 1 Otvorite poklopac.
- 2 Umetnite komplet baterija.

Punjenje kompleta baterija

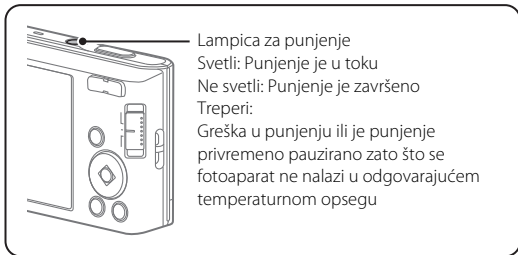
Isključite fotoaparata kada punite bateriju.

**Za korisnike
u SAD, Kanadi
i Kini**

**Za korisnike
u zemljama/
regionima van
SAD, Kanade
i Kine**



Kabl za napajanje
naizmeničnom
strujom



Lampica za punjenje
Svetli: Punjenje je u toku
Ne svetli: Punjenje je završeno
Treperi:
Greška u punjenju ili je punjenje
privremeno pauzirano zato što se
fotoaparatus nalazi u odgovarajućem
temperaturnom opsegu

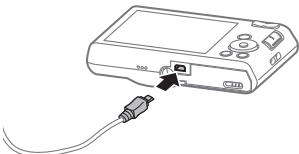
- 1** Povežite fotoaparatus sa adapterom za naizmennu struju (isporučen) pomoću namenskog USB kabla (isporučen).
 - 2** Priključite adapter za naizmennu struju u zidnu utičnicu.
- Obavezno koristite samo originalne Sony kompletne baterije, namenski USB kabl (isporučen) i adapter za naizmennu struju (isporučen).

■ Vreme punjenja (potpuna napunjenost)

Kada koristite adapter za naizmeničnu struju (isporučen), vreme punjenja je približno 115 minuta.

■ Punjenje povezivanjem na računar

Komplet baterija možete da puniti kada fotoaparat povežete sa računarom pomoću namenskog USB kabela.



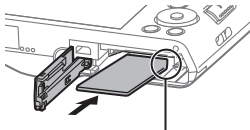
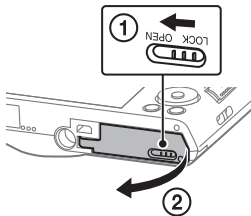
← U USB priključak

■ Trajanje baterije i broj slika koje je moguće snimiti i reprodukovati

	Ukupno vreme korišćenja	Broj slika
Snimanje (fotografije)	Približno 100 min.	Približno 210 slika
Stvarno snimanje (filmovi)	Približno 40 min.	—
Neprekidno snimanje (filmovi)	Približno 95 min.	—
Pregledanje (fotografije)	Približno 190 min.	Približno 3900 slika

- Brojevi su zasnovani na CIPA standardu.
(CIPA: Camera & Imaging Products Association)

Umetanje memorijske kartice (prodaje se zasebno)



Budite sigurni da je zarezani ugao okrenut pravilno.

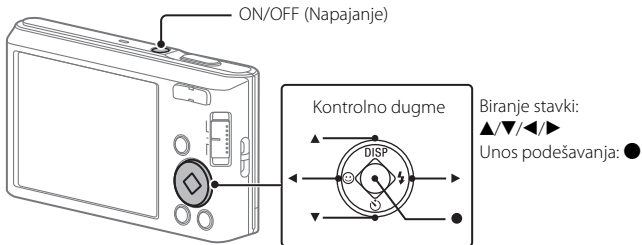
- 1 Otvorite poklopac.
- 2 Umetnite memorijsku karticu (prodaje se zasebno).

■ Uklanjanje memorijske kartice/kompleta baterija

Memorijska kartica: Pritisnite jednom memorijsku karticu da biste je izbacili.

Komplet baterija: Pomerite ručicu za izbacivanje baterije. Pazite da ne ispustite komplet baterija.

Podešavanje sata



-
- 1 Pritisnite dugme ON/OFF (Napajanje).
 - 2 Izaberite željeni jezik.
 - 3 Izaberite željenu geografsku lokaciju prateći uputstva na ekranu, a zatim pritisnite ● na kontrolnom dugmetu.
 - 4 Podesite [Date & Time Format], [Summer Time] i [Date & Time], a zatim pritisnite [OK].
 - 5 Pratite uputstva na ekranu.

■ Ponovno podešavanje datuma i vremena

Izaberite MENU →  (Postavke) →  (Postavke sata) → [Date & Time Setting] da biste otvorili ekran za podešavanje datuma i vremena.

Snimanje fotografija/filmova



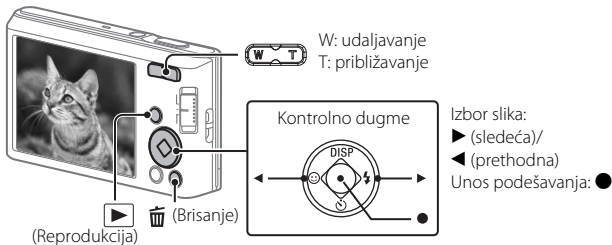
Snimanje fotografija

- 1 Da biste fokusirali sliku, pritisnite okidač do pola.
 - 2 Da biste snimili sliku, pritisnite okidač do kraja.
-

Snimanje filmova

- 1 Pritisnite okidač da biste započeli snimanje.
 - 2 Ponovo pritisnite okidač da biste zaustavili snimanje.
-

Pregledanje slika




1 Pritisnite dugme ▶ (Reprodukcija).

■ Biranje sledeće/prethodne slike

Izaberite sliku pritiskom na ► (sledeća)/◄ (prethodna) na kontrolnom dugmetu.

Pritisnite ● u sredini kontrolnog dugmeta da biste videli filmove.

■ Brisanje slike

- ① Pritisnite dugme  (Brisanje).
- ② Izaberite [This Image] pomoću oznake ▲ na kontrolnom dugmetu, a zatim pritisnite ●.

Funkcije softvera PlayMemories Home™



Uvoz slika iz fotoaparata



Reprodukcovanje slika
uvezenih iz fotoaparata



Deljenje slika na
PlayMemories Online™

Na Windows računarima možete da koristite
sledeće funkcije.



Pregled slika
na Kalendaru



Otpremanje slika
na usluge na internetu



Preuzimanje softvera PlayMemories Home

„PlayMemories Home“ možete da preuzmete sa sledeće URL adrese:

www.sony.net/pm/

- Detaljnije informacije o aplikacijama za Mac računare možete da vidite na sledećoj URL adresi:

<http://www.sony.co.jp/imsoft/Mac/>

Preporučeno računarsko okruženje

Računarske zahteve za softver možete proveriti na sledećoj URL adresi.

www.sony.net/pcenv/



Napomene o korišćenju fotoaparata

O upotrebi i održavanju

Ne koristite proizvod nemarno, ne rasklapajte ga niti menjajte i ne izlažite fizičkoj sili kao što su udarci, ispuštanje ili gaženje. Posebno vodite računa o objektivu.

O datotekama baze podataka

Kada u fotoaparat ubacite memorijsku karticu koja ne sadrži datoteku baze podataka za slike i uključite napajanje, fotoaparat automatski kreira datoteku baze podataka za slike, koristeći tako deo kapaciteta memorijske kartice. Može da prođe izvesno vreme pre nego što budete mogli da nastavite rad. Ako dođe do greške u datoteci baze podataka, uvezite sve slike na računar pomoću softvera „PlayMemories Home“, a zatim formatirajte memorijsku karticu.

Napomene o snimanju/reprodukciji

- Kada memorijsku karticu prvi put koristite sa ovim fotoaparatom, preporučujemo vam da je pre snimanja formatirate u fotoaparatu radi stabilnog rada. Imajte u vidu to da se formatiranjem trajno brišu podaci na memorijskoj kartici. Te podatke ne možete da povratite. Obavezno napravite zaštitnu kopiju svih važnih podataka na računaru ili drugom uređaju za skladištenje.
- Pre nego što započnete snimanje, napravite probni snimak da biste se uverili da fotoaparat radi ispravno.

- Fotoaparat nije zaštićen od prašine, prskanja i potapanja u vodu.
- Izbegavajte izlaganje fotoaparata vodi. Ukoliko voda uđe u fotoaparat, može doći do kvara. U nekim slučajevima, fotoaparat nije moguće popraviti.
- Ne usmeravajte fotoaparat u pravcu sunca ili drugog sjajnog svetla. To može da izazove kvar fotoaparata.
- Ne koristite fotoaparat u blizini lokacije koja generiše jake radio talase ili emituje radijaciju. U suprotnom, fotoaparat možda neće valjano snimati ili reprodukovati slike.
- Korišćenje fotoaparata na peskovitim ili prašnjavim lokacijama može da izazove kvar.
- Ne tresite i ne udarajte fotoaparat. To može da izazove kvar i možda nećete moći da snimate slike. Osim toga, medijum za snimanje može da postane neupotrebljiv ili podaci mogu da budu oštećeni.
- Očistite površinu blica pre korišćenja. Toplota koju proizvodi blic može da izazove paljenje prašine na površini blica. Čistite površinu blica mekom krpom da biste uklonili prljavštinu, prašinu itd.

O temperaturi fotoaparata

Fotoaparat i baterija mogu da se zagreju tokom neprekidnog korišćenja, ali to nije kvar.

O zaštiti od pregrevanja

U zavisnosti od temperature fotoaparata i baterije, možda nećete moći da snimate filmove ili napajanje može da se automatski isključi radi zaštite fotoaparata.

Na ekranu će se pojaviti poruka pre nego što se napajanje isključi ili više ne budete mogli da snimate filmove. U tom slučaju, ostavite napajanje isključeno i sačekajte dok temperatura fotoaparata i baterije ne opadne. Ako uključite napajanje kada fotoaparat i baterija nisu dovoljno ohlađeni, napajanje će se možda ponovo isključiti i nećete moći da snimate filmove.

Upozorenje o autorskim pravima

Televizijski programi, filmovi, video-trake i ostali materijali mogu biti zaštićeni autorskim pravima. Neovlašćeno snimanje takvih materijala moglo bi da bude protiv odredbi zakona o autorskim pravima.

Nema nadoknade za oštećen sadržaj ili grešku u snimku

Sony ne može da nadoknadi posledice grešaka pri snimanju, gubitka ili oštećenja snimljenog sadržaja zbog kvara fotoaparata ili medija za snimanje itd.

O kondenzaciji vlage

Ako se fotoaparat prenese direktno sa hladnog na toplo mesto, može doći do kondenzacije vlage unutar fotoaparata ili na njegovoj spoljnoj strani. Ta kondenzacija vlage može da izazove kvar fotoaparata.

Ako dođe do kondenzacije vlage

Isključite fotoaparata i sačekajte oko sat vremena da vlaga ispari. Imajte u vidu to da ako pokušate da snimate dok se vlaga još uvek nalazi u objektivu, snimljene slike neće biti jasne.

Skladištenje kompleta baterija

- Da biste sprečili koroziju priključka, kratki spoj itd. obavezno koristite plastičnu kesicu kako biste komplet baterija držali dalje od metalnih materijala prilikom nošenja ili skladištenja.
- Komplet baterija koji niste koristili duže od godinu dana je možda oslabio.

Specifikacije

Fotoapararat

[Sistem]

Uređaj za generisanje slike: 7,76 mm (tip 1/2,3) CCD, filter za primarne boje

Ukupan broj piksela u fotoaparatu: Približno 20,5 megapiksela

Efektivni broj piksela u fotoaparatu: Približno 20,1 megapiksela

Objektiv: ZEISS Vario-Tessar 8× zum objektiv

f = 4,5 mm – 36 mm (25 mm – 200 mm (ekvivalentno filmu od 35 mm))

F3.3 (W) – F6.3 (T)

Prilikom snimanja filmova (16:9): 28 mm – 224 mm*

Prilikom snimanja filmova (4:3): 34 mm – 272 mm*

* Kada je [Movie SteadyShot] podešeno na [Standard].

SteadyShot: Optički

Uzastopno snimanje (pri snimanju sa najvećim brojem piksela):

Približno 1 slika/sekund (do 3 slike)

Format datoteke:

Fotografije: JPEG (DCF, Exif, MPF Baseline) kompatibilne, DPOF kompatibilne

Filmovi: MPEG-4 AVC/H.264

Mediji za snimanje: Unutrašnja memorija (približno 27 MB), Memory Stick PRO Duo™ media, Memory Stick Micro™ media, SD kartice, microSD memorijske kartice

Blic: Domet blica (ISO osetljivost (preporučeni indeks ekspozicije) podešena na Auto):
Približno 0,3 m do 2,8 m (11 7/8 inča do 9 stopa 2 1/4 inča) (W)
Približno 1,5 m do 2 m (4 stope 11 1/8 inča do 6 stopa 6 3/4 inča) (T)

[Ulazni i izlazni priključci]

USB / A/V OUT priključak:

Video izlaz

Audio izlaz

USB komunikacija

USB komunikacija: Hi-Speed USB (USB 2.0)

[Ekran]

LCD ekran: TFT ekran od 6,7 cm (tip 2,7)

Ukupan broj tačaka: 230.400 tačaka

[Napajanje, opšte]

Napajanje: Komplet punjivih baterija NP-BN, 3,6 V

Adapter za naizmeničnu struju AC-UB10C/UB10D, 5 V

Potrošnja energije (tokom snimanja): Približno 1,2 W

Radna temperatura: 0 °C do 40 °C (32 °F do 104 °F)

Temperatura skladištenja: -20 °C do +60 °C (-4 °F do +140 °F)

Dimenzije (u skladu sa CIPA standardom):

93,1 mm × 52,5 mm × 22,5 mm (3 3/4 inča × 2 1/8 inča × 29/32 inča) (Š/V/D)

Masa (u skladu sa CIPA standardom) (uključujući komplet baterija NP-BN,

Memory Stick PRO Duo media):

Približno 120 g (4,2 unce)

Mikrofon: Monoauralni

Zvučnik: Monoauralni

Exif Print: Kompatibilno

PRINT Image Matching III: Kompatibilno

Adapter za naizmeničnu struju AC-UB10C/UB10D

Zahtevi za napajanje: AC 100 V do 240 V, 50 Hz/60 Hz, 70 mA

Izlazni napon: DC 5 V, 0,5 A

Radna temperatura: 0 °C do 40 °C (32 °F do 104 °F)

Temperatura skladištenja: -20 °C do +60 °C (-4 °F do +140 °F)

Dimenzije:

Približno 50 mm × 22 mm × 54 mm (2 inča × 7/8 inča × 2 1/4 inča) (Š/V/D)

Komplet punjivih baterija NP-BN

Tip baterije: Litijum-jonska baterija

Maksimalni napon: DC 4,2 V

Nominalni napon: DC 3,6 V

Maksimalni napon punjenja: DC 4,2 V

Maksimalna struja punjenja: 0,9 A


Kapacitet:

tipični: 2,3 Wh (630 mAh)

minimalni: 2,2 Wh (600 mAh)

Dizajn i specifikacije su podložni promenama bez najave.

Zaštićeni znakovi

- Memory Stick i  su zaštićeni znakovi ili registrovani zaštićeni znakovi kompanije Sony Corporation.
- Microsoft, Windows i Windows Vista su registrovani zaštićeni znakovi ili zaštićeni znakovi kompanije Microsoft Corporation u Sjedinjenim Američkim Državama i/ili drugim zemljama.
- Mac je registrovani zaštićeni znak kompanije Apple Inc. u Sjedinjenim Američkim Državama i drugim zemljama.
- Logotip SDXC je zaštićeni znak kompanije SD-3C, LLC, .
- Facebook i logotip „f“ su zaštićeni znakovi ili registrovani zaštićeni znakovi kompanije Facebook, Inc.
- YouTube i logotip YouTube su zaštićeni znakovi ili registrovani zaštićeni znakovi kompanije Google Inc.
- Pored toga, nazivi sistema i proizvoda koji su korišćeni u ovom priručniku su, uopšte, zaštićeni znakovi ili registrovani zaštićeni znakovi svojih odgovarajućih razvojnih timova ili proizvođača. Međutim, oznake TM ili ® možda nisu opisane u ovom priručniku.

Dodatne informacije o ovom proizvodu i odgovore na česta pitanja možete da vidite na veb-sajtu naše korisničke podrške.

<http://www.sony.net/>

© 2014 Sony Corporation



4531457110