

Руководство пользователя
Пайдаланушы нұсқаулығы

RU
KZ

4-488-936-12(1) (RU-KZ)



STR-DH750

Полные инструкции см. в справке.
Толық нұсқауларды анықтамадан қараңыз.

Для пользователей в Европе:
Еуропадағы тұтынушы үшін:
http://rd1.sony.net/help/ha/strdh7555/h_eu/



Для пользователей в других регионах:
Басқа аймақтардағы тұтынушы үшін:
<http://rd1.sony.net/help/ha/strdh7555/>



Поставляемые аксессуары:
Жинақтағы аксессуарлар:

- Пульт дистанционного управления (1)
Қашықтан басқару пульті (1)
- Батареи R03 (размер AAA) (2)
R03 (AAA өлшемді) батареялар (2)
- Петлевая AM-антенна (1)
Тұзақ тәрізді AM антеннасы (1)
- Микрофон-оптимизатор (1)
Оңтайландырыш микрофон (1)
- Проводная FM-антенна (1)
FM сым антеннасы (жер үсті) (1)

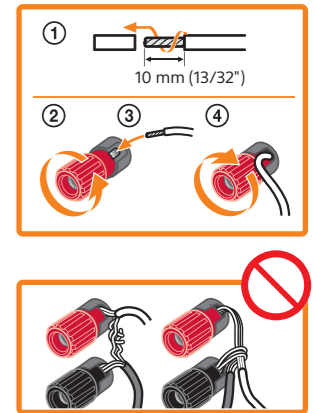
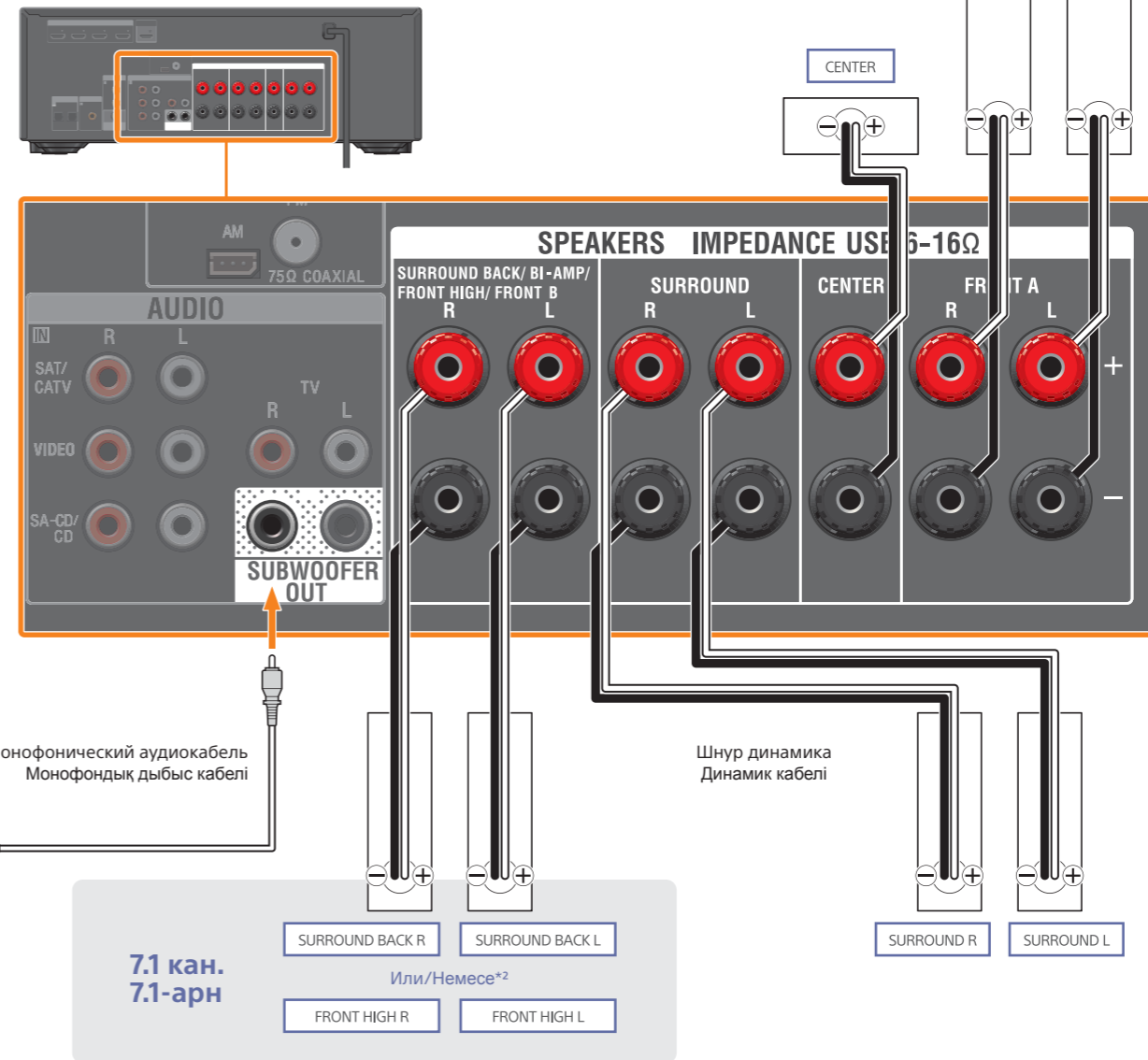
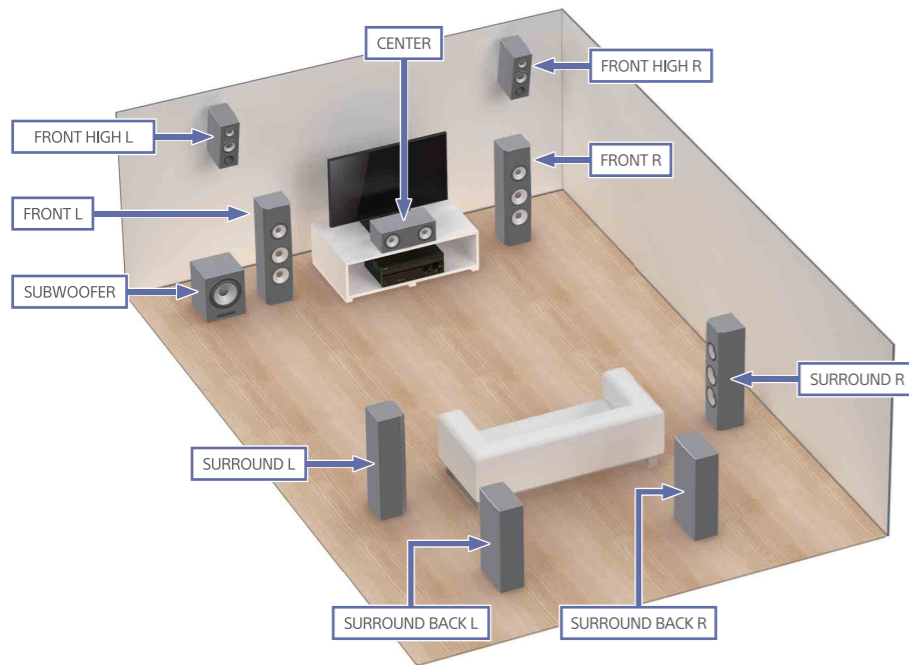
Вам также потребуются
(не входят в комплект):
Мына құралдар да қажет болады
(жабдықталмаған):

- Шнур динамика
Динамик кабелі
- Кабель HDMI
HDMI кабелі
- Монофонический аудиокабель
Монофондық дыбыс кабелі
- Оптический цифровой кабель*1
Оптикалық сандық кабель*1

*1 Этот элемент может не требоваться в зависимости от подключения.
*1 Бұл құрал қосылымға қарай қажет болмауы мүмкін.

1

Настройка динамиков
Динамиктерді орнату



Неправильное соединение может привести к повреждению ресивера.
Дұрыс қоспау ресивердің қатты зақымдалуына әкелуі мүмкін.

7.1 кан. 7.1-арн

FRONT L FRONT R

CENTER

SURROUND L SURROUND R

SUBWOOFER

SURROUND BACK L SURROUND BACK R

Или/Немесе*2

FRONT HIGH L FRONT HIGH R

5.1 кан. 5.1-арна

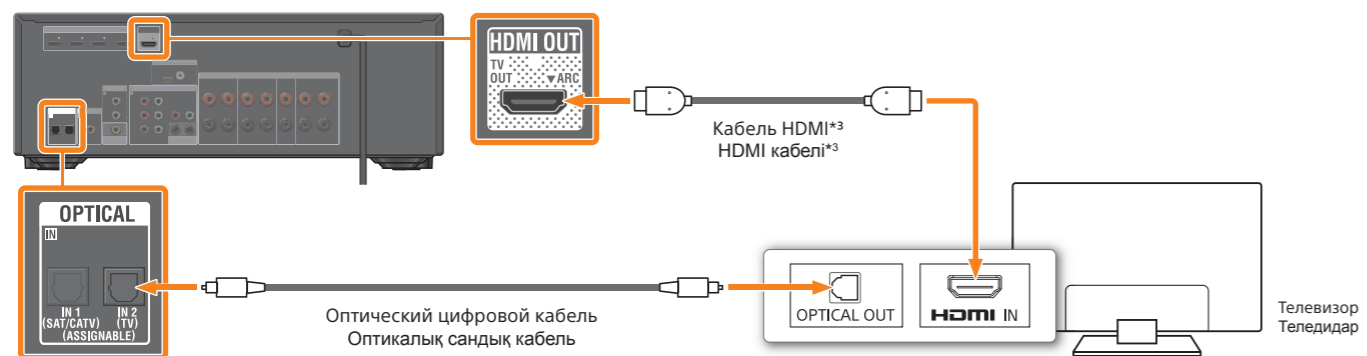
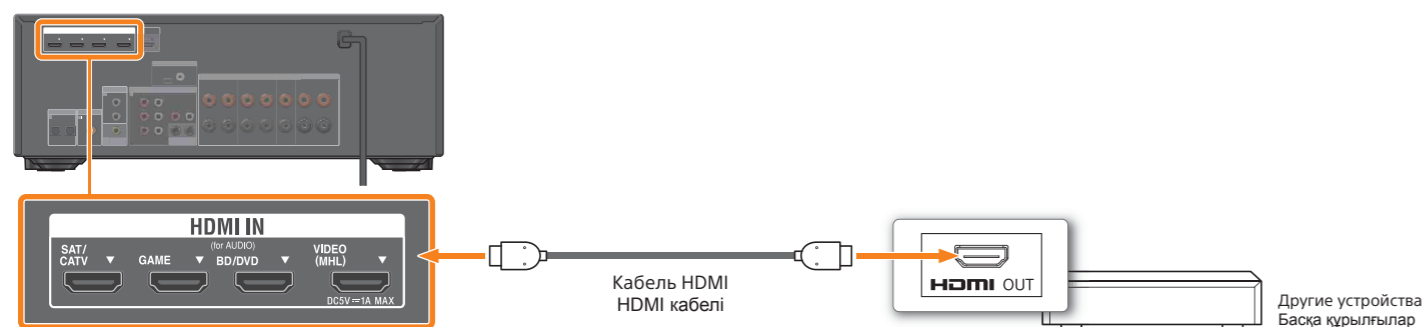
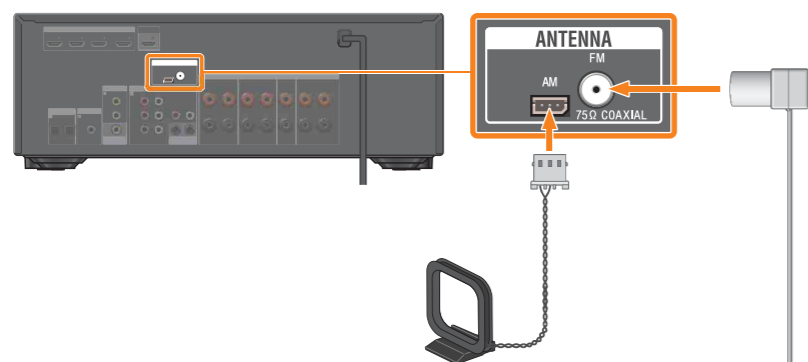
FRONT L FRONT R

CENTER

SURROUND L SURROUND R

SUBWOOFER

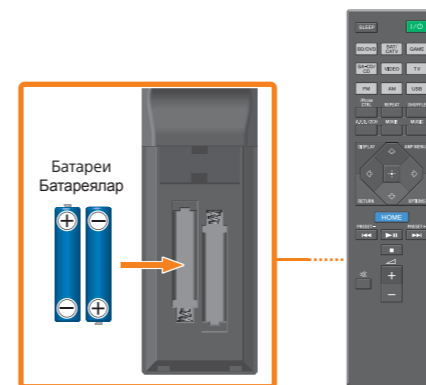
*2 По желанию можно подключить два фронтальных динамика вместо двух динамиков задних динамиков объемного звука.
*2 Қажет болған жағдайда екі көлемді артқы динамиктердің орнына екі алдыңғы жоғарғы динамиктерді қосуға болады.

Телевизор
ТеледидарДругие устройства
Басқа құрылғыларРадио
Радио

*3 Если ваш телевизор оснащен разъемом HDMI ARC, вам не потребуется оптический цифровой кабель.

*3 Егер теледидардың "ARC" (Audio Return Channel) жазуымен HDMI ұяшығы бар болса, оптикалық сандық кабельді қолданудың қажеті жоқ.

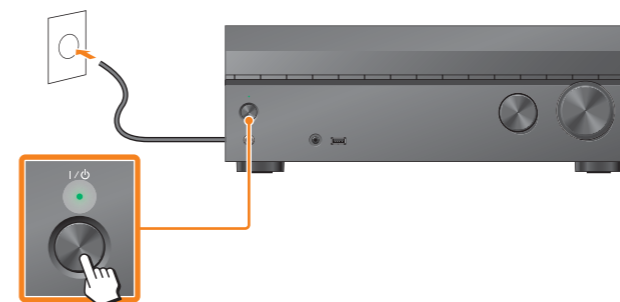
1



2

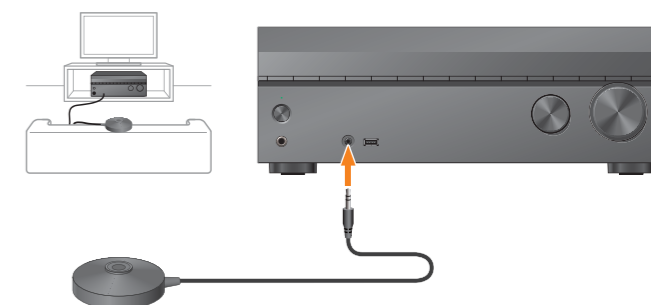
Подключите шнур питания к розетке и нажмите I/⏻, чтобы включить ресивер.

Аудио-бейне ресиверін іске қосу үшін айнымалы ток сымын (электр сымы) қабырға розеткасына (қуат көзіне) жалғап, I/⏻ түймесін басыңыз.



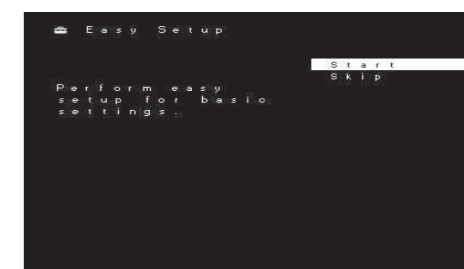
1

Разместите микрофон-оптимизатор на уровне ушей там, где вы обычно сидите. Оңтайландырғыш микрофонын әдетте отыратын орынға құлақ деңгейіне сай етіп қойыңыз.



2

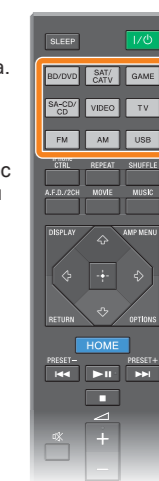
Следуйте инструкциям на экране, чтобы выполнить [Easy Setup]. После завершения настройки нажмите [+], на пульте управления, чтобы выйти из меню настройки. [Easy Setup] функциясын орындау үшін экрандағы нұсқауларды орындаңыз. Орнату процесі аяқталған соң, орнату режимінен шығу үшін қашықтан басқару пультіндегі [+], түймесін басыңыз.



Чтобы слушать звук с подключенных устройств, нажмите нужную кнопку входа. Затем включите устройство и начните воспроизведение.

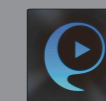
Наслаждайтесь!

Қосылған құрылғылардан дыбыс шығару үшін қажетті құрылғыны таңдап, кіріс түймесін басыңыз. Содан кейін құрылғыны іске қосып, ойнатуды бастаңыз.

Рақаттаныңыз!POWER
INPUT

Если экран настройки не отображается, выберите в телевизоре правильный аудио-видеовход.

Егер орнату экраны көрсетілмесе, теледидардағы дұрыс аудио/бейне ұясын таңдаңыз.



Специальное приложение для этой модели доступно как в Google Play, так и в App Store.

Выполните поиск SongPal и загрузите бесплатное приложение, чтобы узнать больше о доступных удобных функциях.

Google Play және App Store дүкендерінен жүйенің осы моделіне арналған бағдарламаны жүктеп алуға болады. "SongPal" дегенді іздеп, тегін бағдарламаны жүктеп алсаңыз, қолайлы функциялар туралы қосымша ақпарат аласыз.