

Pasirengimo darbui vadovas Sākšanas norādījumi Alustusjuhend

LT
LV
EE

4-488-936-12(1) (LT-LV-EE)



STR-DH750

Išsamių instrukcijų žr. žinyne.
Pilnėgas instrukcijas skatiet palidzibas noradijumos.
Tāielikud juhtnõõrid leiate spikrist.

Klientams Europoje:
Eiropas klientiem:
Euroopas asuvatele klientidele:
http://rd1.sony.net/help/ha/strdh7555/h_eu/



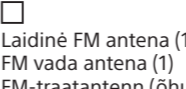
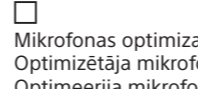
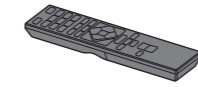
Klientams kitose šalyse:
Klientiem citur:
Mujal asuvatele klientidele:

<http://rd1.sony.net/help/ha/strdh7555/>



Komplekte esantys priedai: Komplektācijā iekļautie piederumi: Kaasasolevad tarvikud:

- Nuotolinio valdymo pultas (1)
Tālvadības pults (1)
Kaugjuhtimise pult (1)
- R03 (AAA dydžio) maitinimo elementai (2)
R03 (AAA lieluma) baterijas (2)
R03 (suurus AAA) akud (2)
- Rēminė AM antena (1)
AM cilpas antena (1)
AM-raamantenn (õhuantenn) (1)
- Mikrofonas optimizatorius (1)
Optimizētāja mikrofon (1)
Optimeerija mikrofon (1)
- Laidinė FM antena (1)
FM vada antena (1)
FM-traatantenn (õhuantenn) (1)



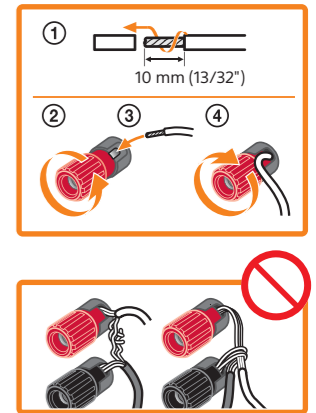
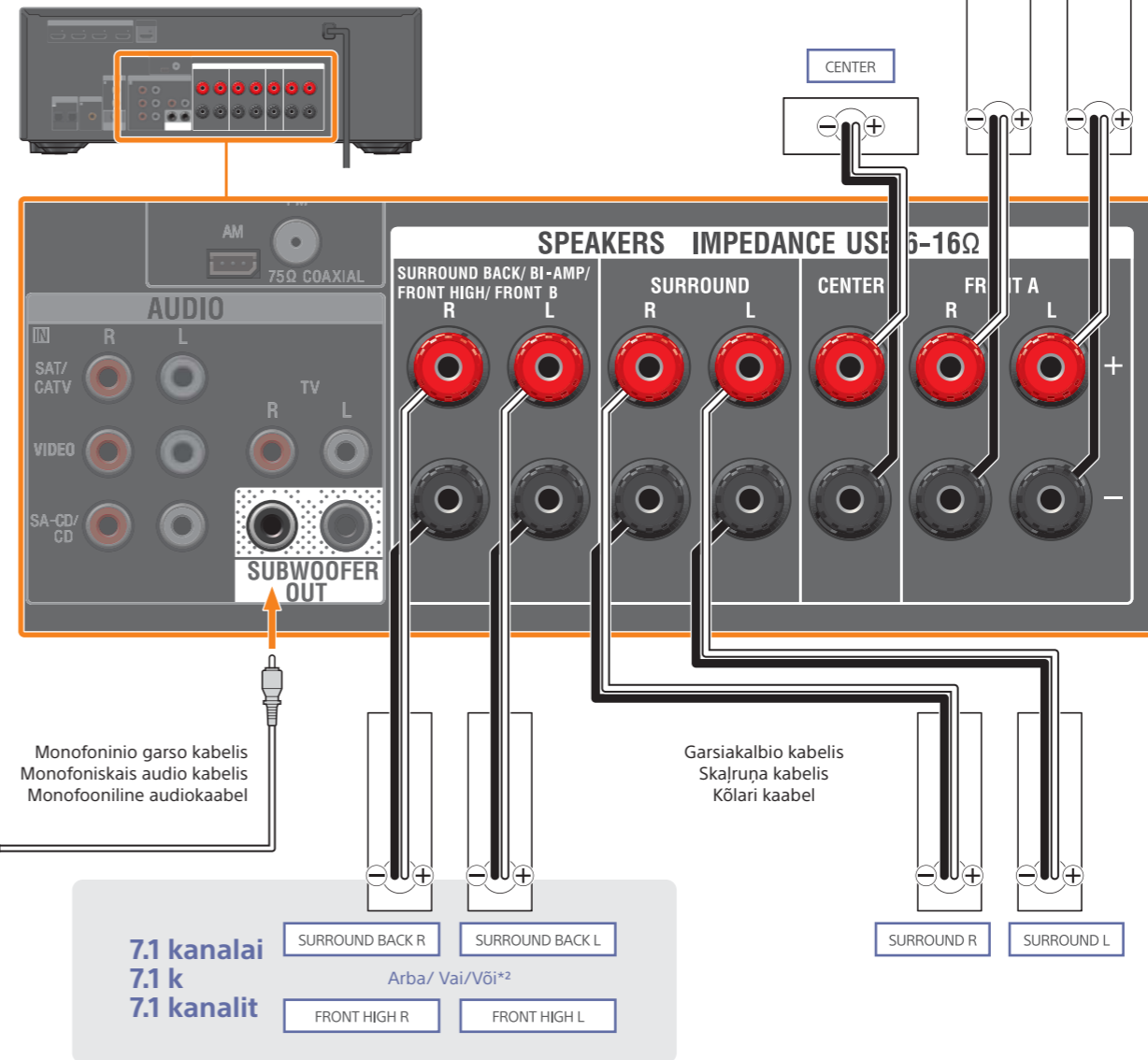
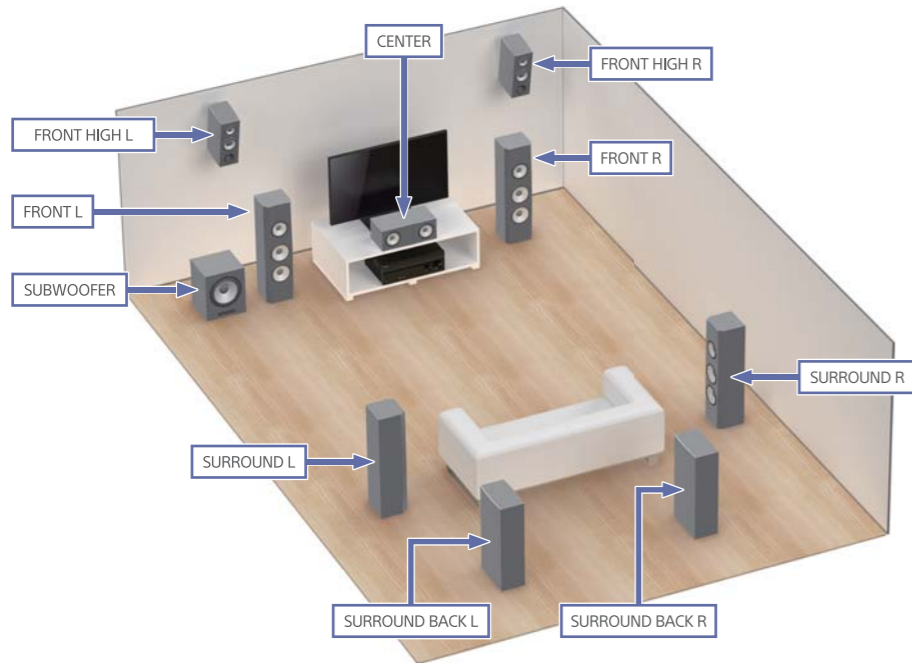
Taip pat reikia turėti (komplekte nėra): Jums vajadzēs arī (komplektācijā nav iekļauts): Peale selle on teil vaja järgmisi üksusi (pole kaasas):

- Garsiakalbio kabelis
Skalrūņa kabelis
Kõlari kaabel
- HDMI kabelis
HDMI kabelis
HDMI-kaabel
- Monofoninio garso kabelis
Monofoniskais audio kabelis
Monofooniline audiokaabel
- Optinis skaitmeninis kabelis*1
Optiskais digitālais kabelis*1
Optiline digitaalkaabel*1

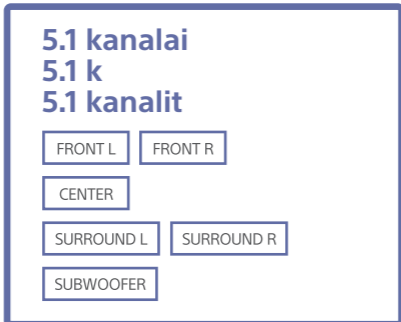
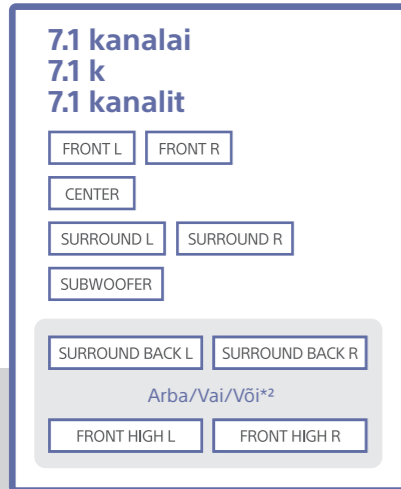
*1 Atsižvelgiant į jungtį, gali neprireikti.
*1 Atkarībā no savienojuma var nebūt nepieciešams.
*1 Olenevalt ühendusest ei pruugi seda üksust vaja minna.

1

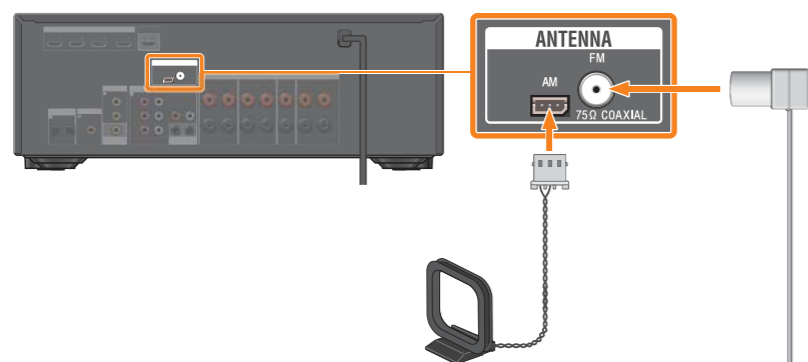
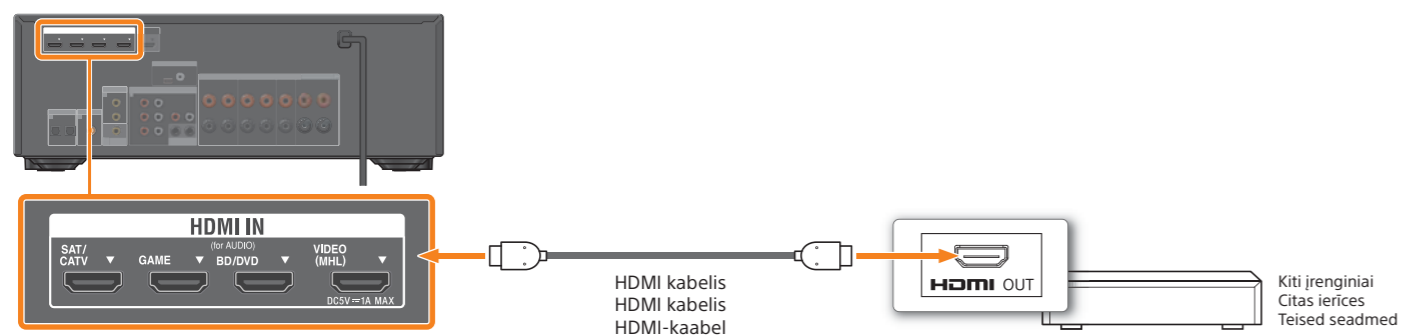
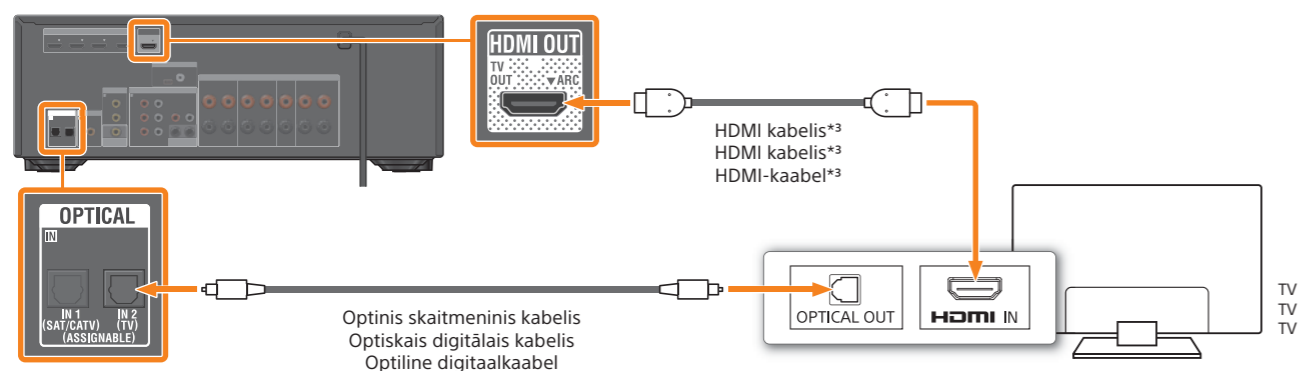
Kaip nustatyti garsiakalbius Skalrūņu uzstādīšana Kõlarite seadistamine



Netinkamai prijungus galima nepataisomai sugadinti imtuvą.
Nepareizs savienojums var izraisīt fatālu uztvērēja bojājumu.
Vale ühendusid võib põhjustada vastuvõtjale jäädavald kahjustusi.



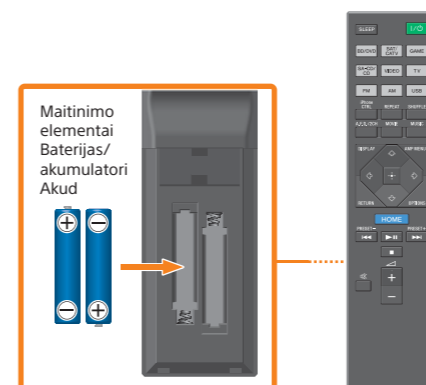
*2 Jei norite, užuot prijungę du užpakalinius erdvinio garso garsiakalbius, galite prijungti du priekinius viršutinius garsiakalbius.
*2 Ja vēlaties divu ieskaujošās skaņas aizmugures skalrūņu vietā varat pievienot divus priekšējos augšējos skalrūņus.
*2 Soovi korral saate ühendada kahe tagumise ruumilise heli kõlari asemel kaks eesmist seinakõlari.



*³ Jei TV sumontuotas HDMI lizdas, prie kurio užrašyta ARC (garso grįžties kanalas), optinio skaitmeninio kabelio naudoti nereikia.

*³ Ja jūsų televizoram ir HDMI ližda ar uzrakstu ARC (Audio Return Channel), optiskais digitālais kabelis nav nepieciešams.

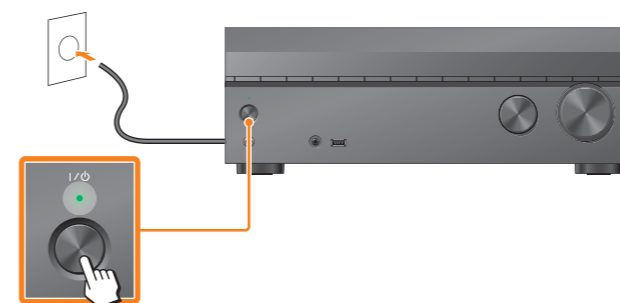
*³ Kūi TV-I on HDMI-pistik mārģiseģa „ARC” (heli tagastuskanal), siis pole teil optilist digitaalkaablit vaja.



Kintamosios srovės maitinimo laidą (maitinimo tinklo laidą) prijunkite prie elektros liždo (maitinimo tinklo) ir paspausdami I/ϕ įjunkite AV imtuvą.

Savienojiet maiņstrāvas barošanas vadu (elektroenerģijas tīkla pievadu) ar sienas rozeti (elektroenerģijas tīklu) un nospiediet I/ϕ, lai ieslēģtu AV uztvērēju.

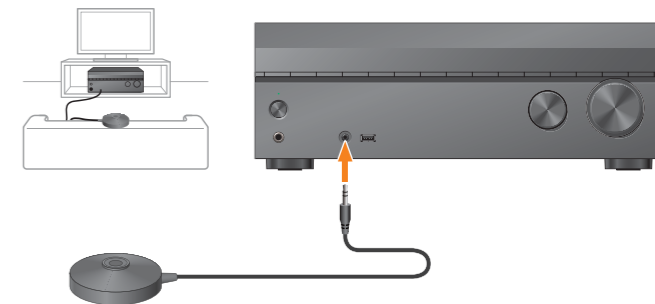
Ūhendage vahelduvvoolu toitejuhe (toiteallikas) seinakontakti (vooluvōrku) ja vajutage seejārel nuppu I/ϕ, et AV-vastuvōtģja sisse lūlitada.



Mikrofonas optimizatorius turi būti ausies lygyje, žiūrint iš tos vietos, kurioje paprastai sėdima.

Novietojiet optimizētģģa mikrofonu ausu līmenī apmēram tur, kur parasti sēdēsīt.

Paigutage optimeeriv mikrofon kōrva kōrgusele kohas, kus te tavaliselt istute.



Vykdydami ekrane pateiktas instrukcijas atlikite procesą [Easy Setup] (nesudėtinga sąranka). Kai sąranka bus baigta, paspausdami [+] ant nuotolinio valdymo įrenginio išjunkite sąrankos ekraną.

Lai veiktu funkciju [Easy Setup], izpildiet ekrānā redzamās instrukcijas. Tiklīdz iestatiģšana ir pabeigta, nospiediet tālvadģības pults pogu [+], lai izietu no iestatiģšanas reģģima.

Jārgģige seadistuse [Easy Setup] tegemiseks ekrānīl kuvatavaid juhtnōōre. Kūi seadistamine on lōppenud, vajutage seadistusest vāģģjumiseks puldīl nuppu [+].



Kad garsas sklīstū ĩš prijungtū įrengīnū, paspausdami įvesties mygtukus pasirinkite norīmą įrenginį. Tada įjunkite įrenginį ir paleiskite atkūrimą.

Mėgaukitės!

Lai baudītu skaņū no pievienotām ierīcēm, spieģot įvades poga, izvēlieties nepiecieģamo ierīci. Pēc tam ieslēģdziet ierīci un sāciet atskaņoģšanu.

Izbaudiet to!

Ūhendatud seadmetest heli nautimiseks vajutage sisendi nuppe, et valīda soovītud seade. Seejārel lūlitage seade sisse ja alustage taasesītust.

Nautīģte!



Šiam modeliui skirtą programėlę rasite ir „Google Play”, ir „App Store”.

Raskite „SongPal” ir atsisiųskite nemokamą programėlę, o tada išsamiau išnagrinėkite patogias funkcijas.

Gan vietnė Google Play, gan vietnė App Store šim modelim ir pieėjama ĩpaģa programa.

Meklējiet SongPal un lejupielādējiet šo bezmaksas programmu, lai uzzinātu par jaunajām, ērtajām iespējām.

Selle mudeli jaoks mõeldud spetsiaalne rakendus on saadaval nii Google Plays kui ka App Store'is.

Otsige rakendust SongPal ja laadige tasuta rakendus alla, et mugavate funktsioonide kohta lisateavet saada.



Jei sąrankos ekranas neatidaromas, pasirinkite tinkamą TV AV įvestį. Ja iestatiģšanas ekrāns netiek rādģts, televizorā izvēlieties pareizo AV ieeģu. Kūi seadistuskuva ei esitata, valģģe TV-s ōģģe AV-sisend.

