

SONY[®]

Sistem Blu-ray Disc™/DVD Home Theatre

BDV-NF7220

RO Începeți aici

Ghid de pornire rapidă



BDV-NF7220

1

Conținutul cutiei/Configurarea boxelor

2

Conectarea televizorului

3

Conectarea altor dispozitive

4

Configurarea simplă de pe ecran

5

Redarea și utilizarea altor funcții

BDV-NF7220



- A** Unitate principală
- B** Boxe frontale
- C** Subwoofer

Conținutul cutiei

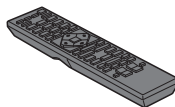
Cabluri boxe (2)



Șuruburi (4)



Telecomandă



Baterii R03
(dimensiunea AAA) (2)



Antenă cu fir pentru FM
(aeriană)



1

Începeți prin a poziționa boxele conform etichetelor de pe panoul din spate.



Apoi, conectați boxele la unitatea principală.

Consultați „Ghidul de instalare a boxelor” furnizat pentru asamblarea boxelor.

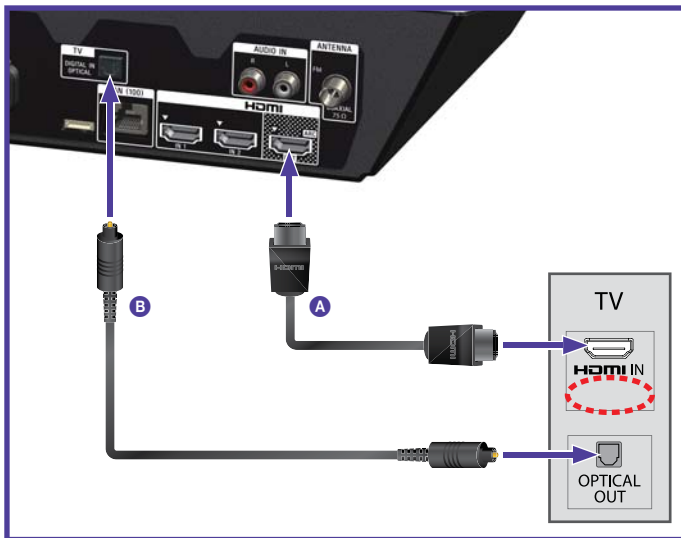


2

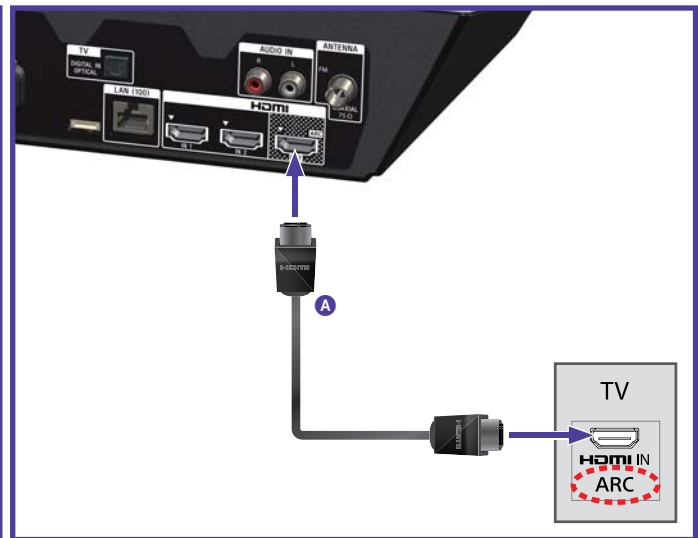
Pentru a vă bucura de imagine și sunet de înaltă calitate, realizați conexiunea cu ajutorul unui cablu HDMI de mare viteză **A** (nefurnizat) și al unui cablu optic digital **B** (nefurnizat).

Cu toate acestea, dacă televizorul este prevăzut cu o mufă HDMI ARC (Canal de retur audio), nu aveți nevoie de un cablu optic digital **B** (nefurnizat).

Conectarea televizoarelor fără mufă HDMI ARC



Conectarea televizoarelor cu mufă HDMI ARC



3

Pentru a conecta set top boxul, consola de jocuri sau receptorul de satelit digital, efectuați conexiunea cu un cablu HDMI **A** (nefurnizat).

Pentru radio FM, conectați antena cu fir FM (aeriană) furnizată **B** și extindeți-o pentru a obține cea mai bună recepție.

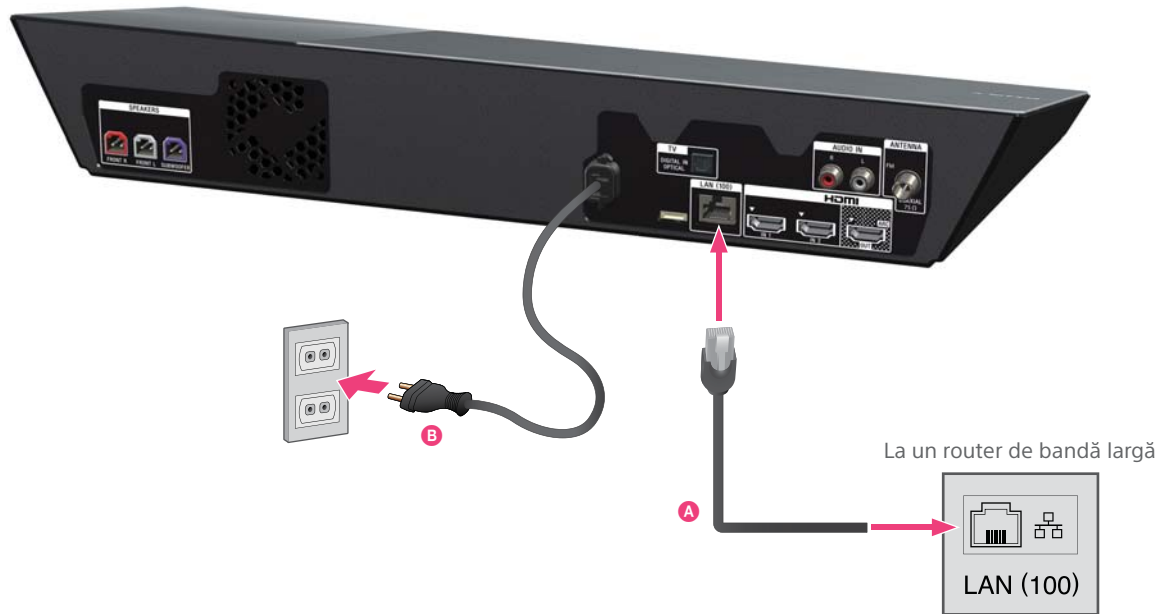


3

Vă puteți conecta la Internet și la serviciile rețelei de domiciliu printr-o rețea LAN wireless sau printr-un cablu LAN **A** (nefurnizat).

Setările de rețea pot fi găsite în meniul de pornire (pagina 13). Pentru mai multe detalii, accesați: <http://support.sony-europe.com/>

Conectați cablurile de alimentare AC (de la rețea) **B** ale unității principale la o priză de perete (rețea).



4

Apăsați I/⏻ pentru a porni sistemul. Pe afișajul panoului superior apare „SETUP”.

Pentru a pregăti sistemul de utilizare, parcurgeți setările inițiale rapide de pe ecran cu ajutorul telecomenzii furnizate. Această procedură ar trebui să dureze numai câteva minute.

Dacă nu este afișat ecranul de configurare, selectați intrarea AV corectă din televizor.

După ce apare pe ecran [Easy Initial Settings are complete.] (Setările inițiale rapide sunt finalizate.), selectați [Finish] (Terminare), iar sistemul este gata de utilizare.



5

Pentru a reda un disc, apăsați ▲ pentru a deschide capacul discului, fixați discul (cu eticheta în sus) pe ax, apoi apăsați ▲ pentru a închide capacul discului.

Dacă redarea nu pornește automat, selectați ● în categoria [Video], [Music] (Muzică) sau [Photo] (Foto) și apăsați [+].

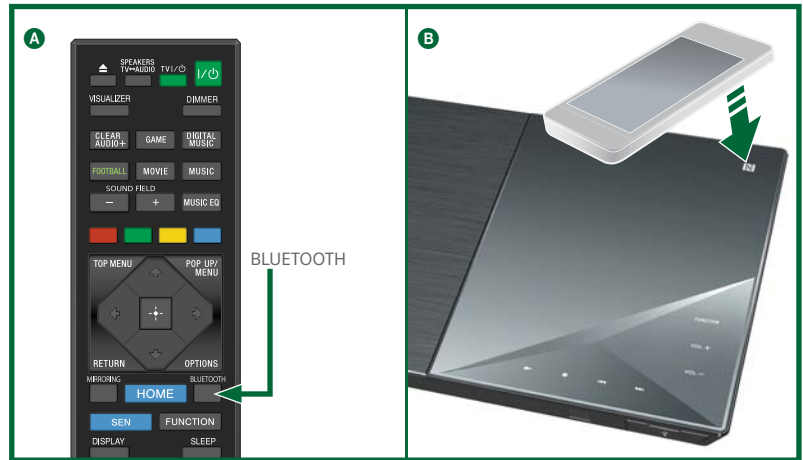


Puteți asculta muzică pe dispozitivul smartphone etc. prin intermediul comunicației BLUETOOTH de pe sistem.

Puteți împerechea/conecta dispozitivul BLUETOOTH cu una dintre metodele de mai jos:

- A** apăsând pe butonul BLUETOOTH sau
- B** ținând dispozitivul aproape de marca N de pe unitatea principală (doar pentru dispozitivele compatibile NFC).

În ambele situații, trebuie să operați și dispozitivul.
Pentru mai multe detalii, vizitați:
<http://support.sony-europe.com/>



Pentru a accesa mai multe caracteristici, apăsați pe HOME.

Exemple:

- A** Ascultați radio prin boxele sistemului
- B** Presetați posturi de radio
- C** Accesați conținut de pe Internet
- D** Redați fișiere de pe dispozitivul USB conectat



Puteți efectua setări de rețea prin intermediul acestui meniu, atunci când unitatea principală este conectată la un router de bandă largă.

HOME

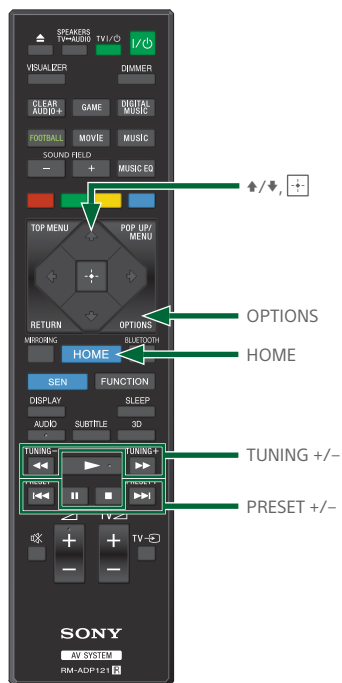


Presetarea posturilor de radio

- 1 Apăsați în mod repetat pe FUNCTION, până când pe afișajul panoului superior apare „FM”.
- 2 Apăsați și mențineți apăsat TUNING +/- până când începe scanarea automată.
- 3 Apăsați OPTIONS.
- 4 Apăsați ▲/▼ pentru a selecta [Preset Memory] (Presetare memorie), apoi apăsați [+].
- 5 Apăsați ▲/▼ pentru a selecta numărul de presetare dorit, apoi apăsați [+].
- 6 Pentru a memora alte po sturi, repetați Pașii de la 2 la 5.

Selectarea unui post presetat

- 1 Apăsați în mod repetat pe FUNCTION, până când pe afișajul panoului superior apare „FM”.
- 2 Apăsați în mod repetat PRESET +/- pentru a selecta postul presetat.



Depanare

Dacă în timpul utilizării sistemului întâmpinați una dintre următoarele dificultăți, utilizați acest ghid de depanare pentru a încerca să remediați problema înainte de a apela la reparații. De asemenea, consultați Instrucțiunile de utilizare de pe următorul site Web:
<http://support.sony-europe.com/>

Alimentarea nu pornește.

→ Verificați dacă este bine conectat cablul de alimentare CA (de la rețea) la priza de perete (rețea).

Sistemul nu funcționează normal.

→ Deconectați cablul de alimentare CA (de la rețea) de la priza de perete și reconectați-l după câteva minute.

Sistemul nu scoate sunetul programului TV atunci când este conectat la un set top box.

→ Verificați conexiunile.

→ Selectați intrarea corectă a sistemului la care este conectat set top box-ul.

Nu se redă un disc.

→ Codul de regiune al discului nu se potrivește cu cel al sistemului.

→ Umezeala a produs condens pe lentilele din interiorul unității principale. Scoateți discul și lăsați unitatea principală pornită timp de aproximativ o jumătate de oră.

→ Discul nu este finalizat corect.

Reducerea consumului de putere la mai puțin de 0,3 W în modul Standby

Apăsăți HOME și apoi apăsați ←/↑/↓/→ pentru a selecta [Setup] (Configurare). Asigurați-vă că sunt efectuate setările următoare:

- Selectați [System Settings] (Setări sistem) > [HDMI Settings] (Setări HDMI) > [Control for HDMI] (Comandă HDMI), apoi setați [Control for HDMI] (Comandă HDMI) la [Off] (Dezactivat).
- Selectați [System Settings] (Setări sistem) > [Quick Start Mode] (Mod Pornire rapidă), apoi setați [Quick Start Mode] (Mod Pornire rapidă) la [Off] (Dezactivat).
- Selectați [System Settings] (Setări sistem) > [NFC] și setați [NFC] la [Off] (Dezactivat).
- Selectați [Network Settings] (Setări rețea) > [Remote Start] (Pornire de la distanță), apoi setați [Remote Start] (Pornire de la distanță) la [Off] (Dezactivat).



O aplicație dedicată pentru acest model este disponibilă în Google Play și App Store. Căutați „SongPal” și descărcați aplicația gratuită pentru a afla mai multe despre caracteristicile convenabile ale acesteia.

Aplicația de control rapid, „SongPal”, acceptă operarea wireless. Vă permite:

- să selectați conținut de muzică/audio cu funcțiile integrate ale unor dispozitive variate și smartphone.
- să controlați diferite setări intuitiv.
- să îmbunătățiți muzica vizual cu afișajul dispozitivului smartphone.

Pentru a utiliza această funcție, nu uitați să efectuați actualizarea software.



Acest ghid de pornire rapidă economisește hârtie

Pentru a conserva resursele naturale, Sony a redus drastic utilizarea hârtiei și nu mai include manuale imprimate complete. Totuși, instrucțiunile de utilizare complete și multe altele pot fi găsite online:

<http://support.sony-europe.com/>

4-485-838-E2(1) (RO)