

SONY[®]

Σύστημα οικιακού κινηματογράφου Blu-ray Disc™/DVD

BDV-NF7220

Ξεκινήστε εδώ

Οδηγός γρήγορης έναρξης



BDV-NF7220

1

Περιεχόμενα συσκευασίας/Ρύθμιση των ηχείων

2

Σύνδεση της τηλεόρασης

3

Σύνδεση άλλων συσκευών

4

Η διαδικασία Εύκολης διαμόρφωσης επί της οθόνης

5

Αναπαραγωγή και χρήση άλλων λειτουργιών

BDV-NF7220



- A** Κύρια μονάδα
- B** Μπροστινά ηχεία
- C** Υπογούφερ

Περιεχόμενα συσκευασίας

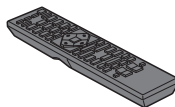
Καλώδια ηχείου (2)



Βίδες (4)



Τηλεχειριστήριο



Μπαταρίες R03
(μεγέθους AAA) (2)



Ενσύρματη κεραία FM



1

Ξεκινήστε τοποθετώντας τα ηχεία με οδηγό τις ετικέτες που υπάρχουν στο πίσω πάνελ.



Στη συνέχεια, συνδέστε τα ηχεία στην κύρια μονάδα.

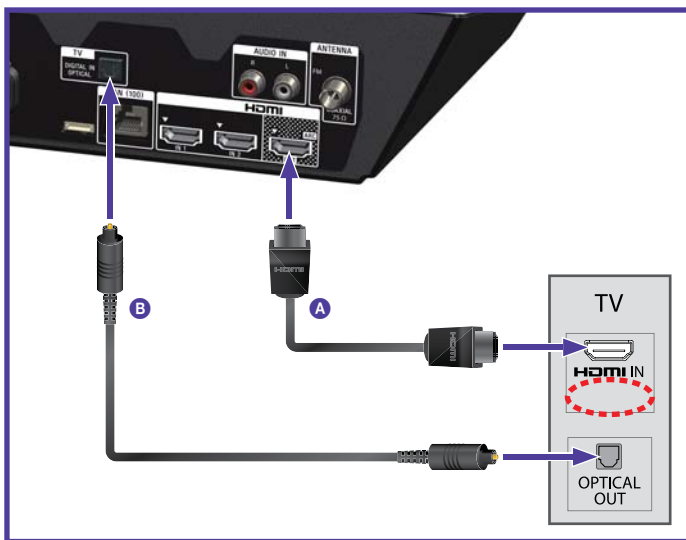
Για οδηγίες σχετικά με τη συναρμολόγηση των ηχείων, ανατρέξτε στον παρεχόμενο "Οδηγό εγκατάστασης ηχείων".



Για να απολαμβάνετε βίντεο και ήχο υψηλής ποιότητας, πραγματοποιήστε τη σύνδεση χρησιμοποιώντας ένα καλώδιο HDMI® υψηλής ταχύτητας **A** (δεν παρέχεται) και ένα οπτικό ψηφιακό καλώδιο **B** (δεν παρέχεται).

Ωστόσο, εάν η τηλεόρασή σας διαθέτει υποδοχή HDMI® με τυπωμένη πάνω την ένδειξη «ARC» (Audio Return Channel - Κανάλι Επιστροφής Ήχου), δεν χρειάζεστε οπτικό ψηφιακό καλώδιο **B** (δεν παρέχεται).

Σύνδεση τηλεόρασης με υποδοχή HDMI® χωρίς ένδειξη "ARC"



Σύνδεση τηλεόρασης με υποδοχή HDMI® με ένδειξη "ARC"



3

Για να συνδέσετε τον αποκωδικοποιητή, την κονσόλα βιντεοπαιχνιδιών ή τον ψηφιακό δορυφορικό δέκτη, συνδέστε τα απλώς με ένα καλώδιο HDMI® **A** (δεν παρέχεται).

Για το ραδιόφωνο FM, συνδέστε την παρεχόμενη ενσύρματη κεραία FM **B** και επεκτείνετε την για την καλύτερη δυνατή λήψη.

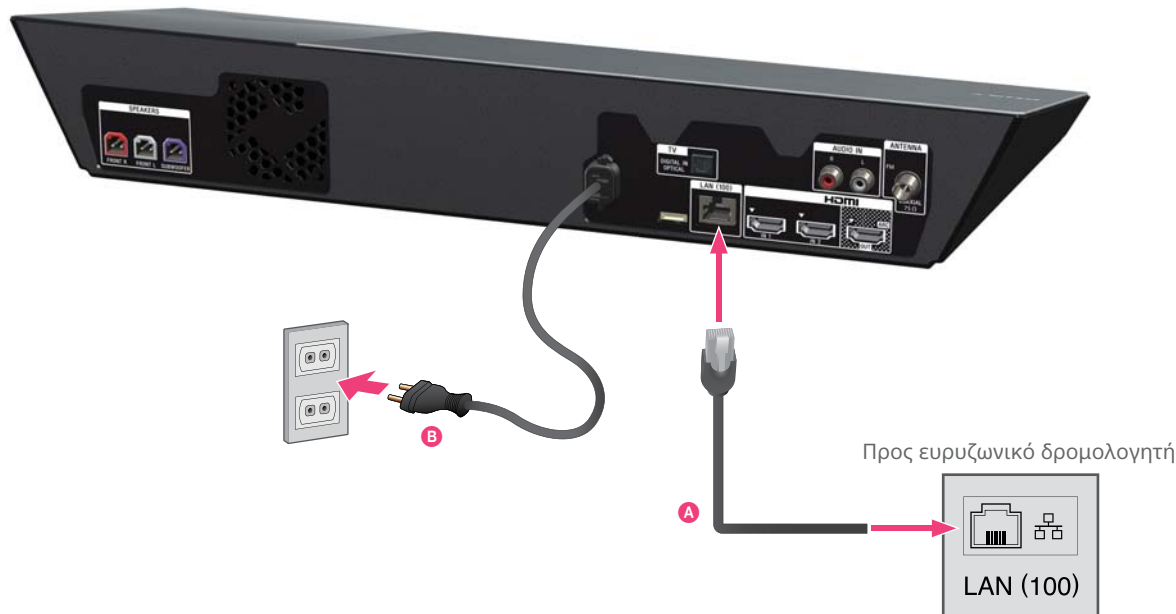


3

Μπορείτε να συνδέσετε το σύστημα στο διαδίκτυο και στις υπηρεσίες του οικιακού δικτύου χρησιμοποιώντας ένα ασύρματο δίκτυο LAN ή ένα καλώδιο δικτύου LAN **A** (δεν παρέχεται).

Οι ρυθμίσεις δικτύου παρέχονται στο αρχικό μενού (σελ. 13). Για περισσότερες λεπτομέρειες, επισκεφθείτε τη διαδικτυακή τοποθεσία: <http://support.sony-europe.com/>

Συνδέστε τα καλώδια ρεύματος (καλώδια σύνδεσης με το δίκτυο ρεύματος) **B** της κύριας μονάδας σε πρίζα (κεντρικό δίκτυο).



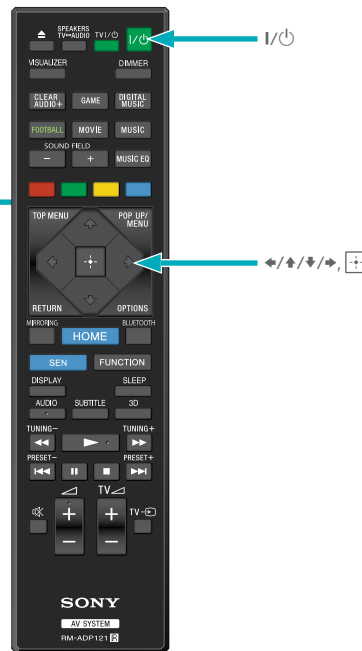
4

Πατήστε το I/⏻ για να ενεργοποιήσετε το σύστημα. Η ένδειξη "SETUP" εμφανίζεται στην οθόνη ενδείξεων του πάνω πάνελ.

Για να ετοιμάσετε το σύστημα για χρήση, μεταβείτε στην Εύκολη αρχική διαμόρφωση επί της οθόνης χρησιμοποιώντας το παρεχόμενο τηλεχειριστήριο. Η διαδικασία αυτή θα διαρκέσει μόλις μερικά λεπτά.

Εάν δεν εμφανίζεται η οθόνη εγκατάστασης, επιλέξτε τη σωστή είσοδο AV στην τηλεόρασή σας.

Μόλις εμφανιστεί στην οθόνη η ένδειξη [Η εύκολη αρχική διαμόρφωση έχει ολοκληρωθεί.], επιλέξτε [Τέλος] και το σύστημα είναι έτοιμο για χρήση.



5

Για αναπαραγωγή δίσκου, πατήστε το κουμπί ▲ για να ανοίξετε το καπάκι δίσκου, τοποθετήστε τον δίσκο (με την ετικέτα να κοιτάει επάνω) στην άτρακτο και, έπειτα, πατήστε το κουμπί ▲ για να κλείσετε το καπάκι δίσκου.

Εάν η αναπαραγωγή δεν ξεκινά αυτόματα, επιλέξτε στην ● κατηγορία [Βίντεο], [Μουσική] ή [Φωτογραφία] και πατήστε το [+].

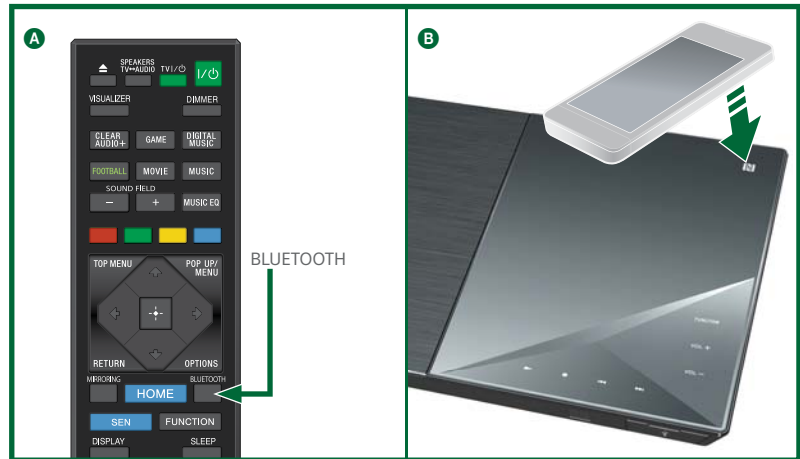


Μπορείτε να απολαμβάνετε μουσική που έχετε στο smartphone σας κ.λπ. μέσω επικοινωνίας BLUETOOTH από το σύστημά σας.

Μπορείτε να πραγματοποιήσετε ζεύξη/σύνδεση της συσκευής BLUETOOTH με τους εξής τρόπους:

- A πατώντας το κουμπί BLUETOOTH, ή
- B κρατώντας τη συσκευή σας κοντά στο σήμα «N-Mark» στην κύρια μονάδα (μόνο για συσκευές συμβατές με NFC).

Και στις δύο περιπτώσεις, η συσκευή σας πρέπει, επίσης, να είναι σε λειτουργία. Για περισσότερες λεπτομέρειες, επισκεφθείτε τη διαδικτυακή τοποθεσία: <http://support.sony-europe.com/>



Για πρόσβαση σε περισσότερες λειτουργίες, απλώς πατήστε το πλήκτρο HOME.

Παραδείγματα:

- A** Ακρόαση ραδιοφώνου μέσω των ηχείων του συστήματος
- B** Προσυντονισμός ραδιοφωνικών σταθμών
- C** Πρόσβαση σε διαδικτυακό περιεχόμενο
- D** Αναπαραγωγή αρχείων από τη συνδεδεμένη συσκευή USB

Software Update
Screen Settings
Audio Settings
BD/DVD Viewing Settings
Music Search
Delete BD Data
Video Search
HDMI 1
HDMI 2
TV

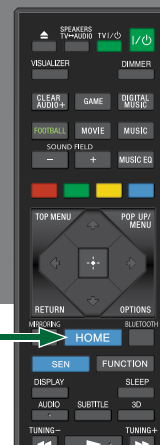
Setup Photo Music **A** Radio Video Input **C** Network

Parental Control Settings **D** USB device Storage Media **D** USB device Storage Media FM Tuning
Music Settings **C** Internet Video **C** Internet Video **B** FM FM Preset **D** BD-ROM
System Settings **C** USB device Storage Media **C** Internet Video
External Input Settings
Network Settings
Easy Network Settings
Resetting

Screen mirroring
Bluetooth AUDIO
AUDIO
Internet Browser Website display is available
Internet Video

Μπορείτε να εκτελέσετε ρυθμίσεις δικτύου μέσω αυτού του μενού, όταν η κύρια μονάδα είναι συνδεδεμένη σε έναν ευρυζωνικό δρομολογητή.

HOME

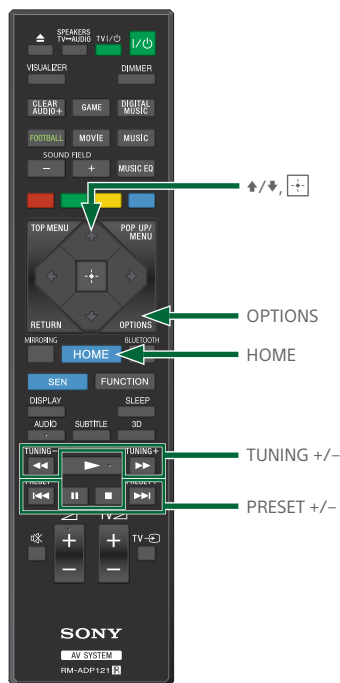


Προσυντονισμός ραδιοφωνικών σταθμών

- 1 Πατήστε επανειλημμένα το κουμπί FUNCTION μέχρι να εμφανιστεί η ένδειξη "FM" στην οθόνη ενδείξεων του πάνω πάνελ.
- 2 Πατήστε παρατεταμένα το κουμπί TUNING +/- μέχρι να ξεκινήσει η αυτόματη σάρωση.
- 3 Πατήστε το κουμπί OPTIONS.
- 4 Πατήστε τα κουμπιά \uparrow/\downarrow για να επιλέξετε [Προκαθ. Μνήμη] και, έπειτα, πατήστε το κουμπί \square .
- 5 Πατήστε \uparrow/\downarrow για να επιλέξετε τον επιθυμητό προσυντονισμένο αριθμό και, κατόπιν, πατήστε το κουμπί \square .
- 6 Επαναλάβετε τα βήματα 2 έως 5 για να αποθηκεύσετε και άλλους σταθμούς.

Επιλογή προσυντονισμένου σταθμού

- 1 Πατήστε επανειλημμένα το κουμπί FUNCTION μέχρι να εμφανιστεί η ένδειξη "FM" στην οθόνη ενδείξεων του πάνω πάνελ.
- 2 Πατήστε επανειλημμένα το πλήκτρο PRESET +/- για να επιλέξετε τον προσυντονισμένο σταθμό.



Αντιμετώπιση προβλημάτων

Εάν αντιμετωπίσετε οποιαδήποτε από τις παρακάτω δυσκολίες κατά τη χρήση του συστήματος, χρησιμοποιήστε αυτόν τον οδηγό αντιμετώπισης προβλημάτων για να προσπαθήσετε να επιλύσετε το πρόβλημα, πριν να ζητήσετε επισκευή.

Επίσης, συμβουλευθείτε τις Οδηγίες χρήσης στην ακόλουθη διαδικτυακή τοποθεσία:

<http://support.sony-europe.com/>

Δεν υπάρχει τροφοδοσία ρεύματος.

→ Ελέγξτε αν έχει συνδεθεί σωστά το καλώδιο ρεύματος (τροφοδοτικό) στην πρίζα (κεντρικό δίκτυο).

Το σύστημα δεν λειτουργεί κανονικά.

→ Αποσυνδέστε το καλώδιο ρεύματος (τροφοδοτικό) από την πρίζα (κεντρικό δίκτυο) και συνδέστε το ξανά, έπειτα από αρκετά λεπτά.

Το σύστημα δεν αποδίδει σωστά τον ήχο του προγράμματος της τηλεόρασης, όταν είναι συνδεδεμένο με αποκωδικοποιητή.

→ Ελέγξτε τις συνδέσεις.

→ Επιλέξτε τη σωστή είσοδο του συστήματος στην οποία είναι συνδεδεμένος ο αποκωδικοποιητής.




Δεν γίνεται αναπαραγωγή ενός δίσκου.

→ Ο κωδικός περιοχής του δίσκου δεν ταιριάζει με αυτόν του συστήματος.

→ Έχει συμπυκνωθεί υγρασία στους φακούς της κεντρικής μονάδας. Αφαιρέστε το δίσκο και αφήστε την κύρια μονάδα ενεργοποιημένη για περίπου μισή ώρα.

→ Ο δίσκος δεν έχει οριστικοποιηθεί σωστά.

Μείωση της κατανάλωσης ισχύος σε λιγότερο από 0,3 W στην κατάσταση αναμονής

Πατήστε το κουμπί HOME και, έπειτα, πατήστε τα κουμπιά // για να επιλέξετε [Διαμόρφωση]. Ελέγξτε εάν έχουν εκτελεστεί και οι παρακάτω ρυθμίσεις:

- Επιλέξτε [Ρυθμίσεις συστήματος] > [Ρυθμίσεις HDMI] > [Ρυθμιστικό για HDMI], έπειτα θέστε το στοιχείο [Ρυθμιστικό για HDMI] σε [Ανενεργό].
- Επιλέξτε [Ρυθμίσεις συστήματος] > [Λειτουργία γρήγορης έναρξης] και, έπειτα, ρυθμίστε το στοιχείο [Λειτουργία γρήγορης έναρξης] σε [Ανενεργό].
- Επιλέξτε [Ρυθμίσεις συστήματος] > [NFC] και, κατόπιν, ρυθμίστε το στοιχείο [NFC] σε [Ανενεργό].
- Επιλέξτε [Ρυθμίσεις δικτύου] > [Απομακρυσμένη έναρξη] και, έπειτα, ρυθμίστε το στοιχείο [Απομακρυσμένη έναρξη] σε [Ανενεργό].



Στο Google Play και το App Store θα βρείτε μια εφαρμογή ειδικά για αυτό το μοντέλο. Αναζητήστε το «SongPal» και κάντε λήψη της εφαρμογής δωρεάν για να μάθετε περισσότερα για τις πρακτικές δυνατότητες που προσφέρει.

Αυτή η εφαρμογή εύκολου χειρισμού, το «SongPal», υποστηρίζει ασύρματη λειτουργία. Σας επιτρέπει:

- να επιλέγετε περιεχόμενα μουσικής/ήχου από τις ενσωματωμένες λειτουργίες των διάφορων συσκευών και smartphone.
- να χειρίζεστε διαισθητικά τις διάφορες ρυθμίσεις.
- να βελτιώνετε οπτικά τη μουσική με την οθόνη του smartphone σας.

Για να χρησιμοποιήσετε αυτή τη λειτουργία, βεβαιωθείτε ότι έχετε εκτελέσει την ενημέρωση λογισμικού.



Αυτός ο οδηγός γρήγορης έναρξης εξοικονομεί χαρτί

Για την εξοικονόμηση των φυσικών πόρων, η Sony έχει μειώσει δραστικά τη χρήση χαρτιού, καθώς δεν περιλαμβάνει πλέον πλήρη εγχειρίδια σε έντυπη μορφή στις συσκευασίες των προϊόντων της. Ωστόσο, μπορείτε να βρείτε πλήρεις οδηγίες χρήσης, καθώς και πολλά περισσότερα, στην ηλεκτρονική διεύθυνση:

<http://support.sony-europe.com/>

4-485-838-E2(1) (EL)