

SONY®

Blu-ray Disc™/DVD система за домашно кино

BDV-N5200W

BG Започнете оттук

Ръководство за бързо стартиране



BDV-N5200W

1

Съдържание на комплекта/Настройване на високоговорителите

2

Свързване на телевизора

3

Свързване на други устройства

4

Екранна лесна настройка

5

Възпроизвеждане и използване на други функции

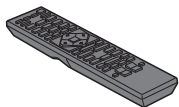
BDV-N5200W



- A Главно устройство
- B Предни високоговорители
- C Съраунд високоговорители
- D Централен високоговорител
- E Събуфер
- F Съраунд усилвател

Съдържание на комплекта

Дистанционно управление



R03 (размер AAA) батерии (2)



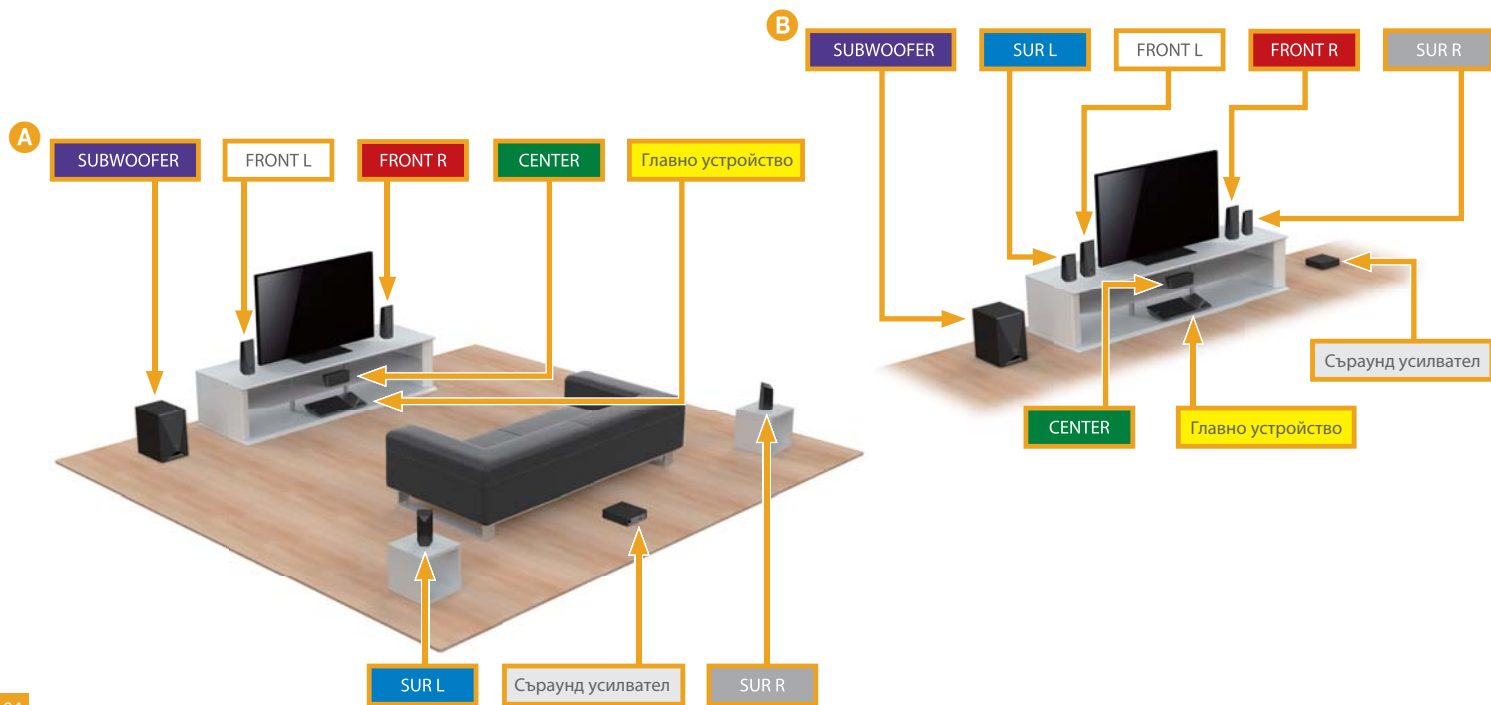
Проводникова FM антена (ефирна)



1

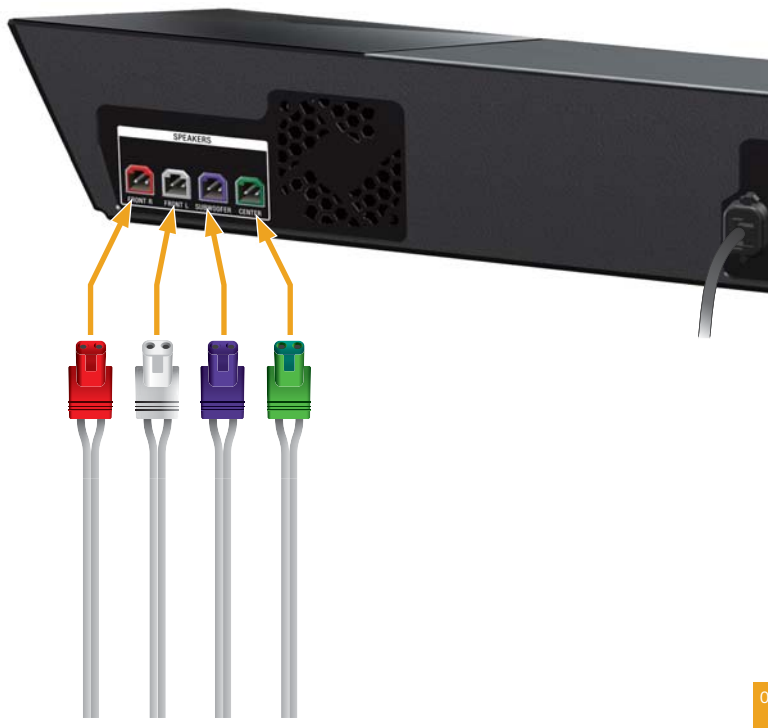
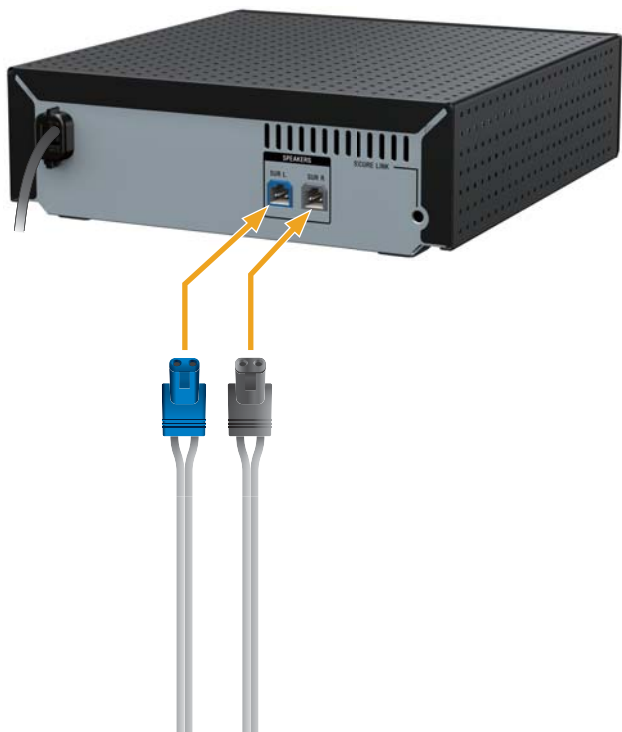
Като начало разположете високоговорителите в съответствие с обозначенията на задния панел **A**.

Можете също така да настроите високоговорителите в позиция [All Front] (Всички отпред) **B**. За повече подробности посетете: <http://support.sony-europe.com/>



След това свържете високоговорителите към главното устройство и съраунд усилвателя.

За сглобяването на високоговорителите направете справка в предоставеното „Ръководство за монтаж на високоговорителите“.

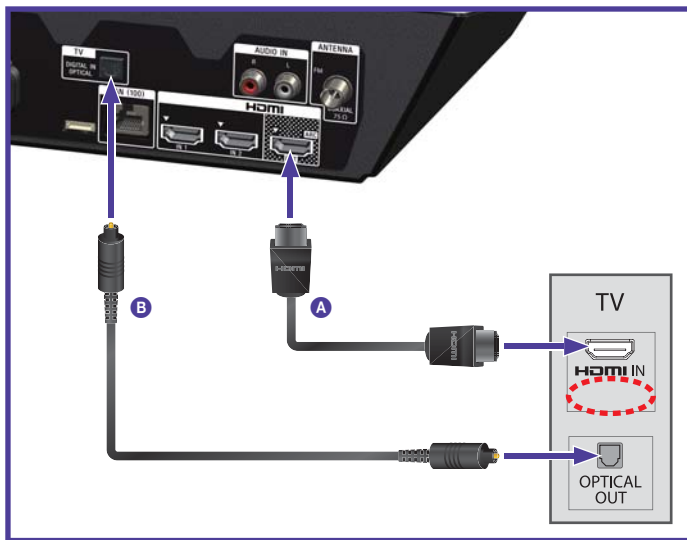


2

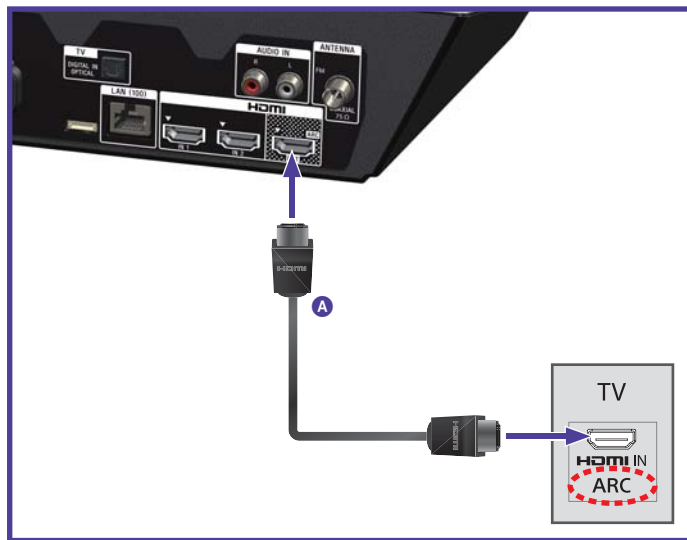
За да се насладите на висококачествено видеосъдържание и звук, свържете чрез високоскоростен HDMI кабел **A** (не е включен в комплекта) и цифров оптичен кабел **B** (не е включен в комплекта).

Ако обаче телевизорът ви има HDMI ARC (Audio Return Channel) жак, нямате нужда от цифров оптичен кабел **B** (не е включен в комплекта).

Свързване на телевизор без HDMI ARC жак



Свързване на телевизор с HDMI ARC жак



3

За да свържете сет топ бокс, игрова конзола или цифров сателитен приемник, използвайте HDMI кабел **A** (не е включен в комплекта).

За FM радио свържете включената в комплекта проводникова антена **B** и я удължете за приемане на най-добър сигнал.



3

Можете да се свържете с интернет и с домашна мрежа чрез кабел за LAN мрежа или безжична LAN мрежа **A** (не е включен в комплекта).

Настройките за мрежа ще намерите в началното меню (стр. 13).
За повече подробности посетете: <http://support.sony-europe.com/>

Включете кабелите за електрозахранване **B** на главното устройство и на съраунд усилвателя в електрическия контакт.



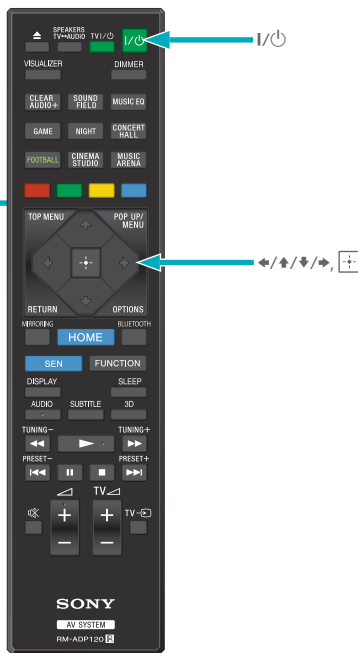
4

Натиснете I/⏻, за да включите системата. На дисплея на горния панел се показва „SETUP“.

За да подготвите системата за употреба, извършете екранните лесни първоначални настройки чрез предоставеното дистанционно управление. Това би трябвало да отнеме само няколко минути.

След като на екрана се покаже [Easy Initial Settings are complete.] (Лесните първоначални настройки са завършени.), изберете [Finish] (Готово) и системата е готова за употреба.

Ако не се покаже екранът занастройки, изберете правилния аудио-видео вход на телевизора си.



5

За да възпроизведете диск, натиснете **▲**, за да отворите капачето за диска, поставете диска (с ориентиран нагоре етикет) върху шпиндела, след което натиснете **▲**, за да затворите капачето на диска.

Ако възпроизвеждането не започне автоматично, изберете **●** в категорията **■ [Video]** (Видео), **🎵 [Music]** (Музика) или **📷 [Photo]** (Снимки), след което натиснете **+**.

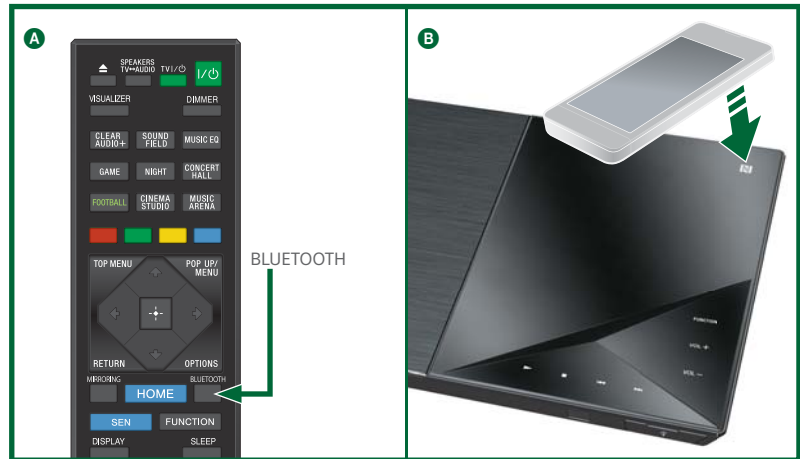


Можете да слушате музика на смартфона си или на друго устройство чрез **BLUETOOTH** комуникация със системата.

Можете да сдвоите/свържете Bluetooth устройството, като:

- A** натиснете бутона **BLUETOOTH** или
- B** задържете устройството си близо до маркировката **N** на главното устройство (само за устройства, съвместими с NFC).

И в двата случая е необходимо да осъществите управление от вашето устройство. За повече подробности посетете:
<http://support.sony-europe.com/>



За достъп до повече функции натиснете HOME.

Примери:

- A** Слушане на радио през високоговорителите на системата
- B** Предварително задаване на радиостанции
- C** Достъп до интернет съдържание
- D** Възпроизвеждане на файлове от свързаното USB устройство



Можете да зададете настройки за мрежата чрез това меню, когато главното устройство е свързано към рутер за широколентова връзка.

HOME

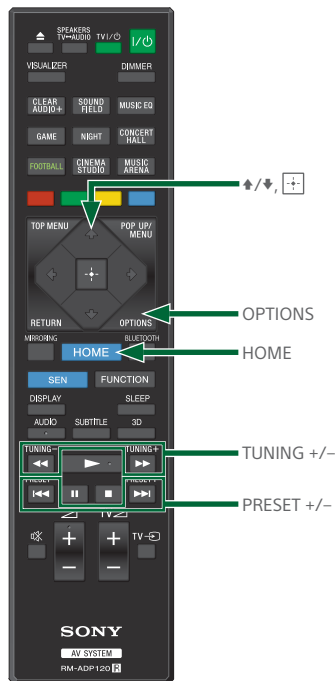


Предварително задаване на радиостанции

- 1 Натиснете FUNCTION неколkokратно, докато на дисплея на горния панел се покаже „FM“.
- 2 Натиснете и задръжте TUNING +/-, докато започне автоматичното сканиране.
- 3 Натиснете OPTIONS.
- 4 Натиснете $\blacktriangle/\blacktriangledown$, за да изберете [Preset Memory] (Памет за предварително задаване), след което натиснете \boxplus .
- 5 Натиснете $\blacktriangle/\blacktriangledown$, за да изберете желаня номер на предварително зададена станция, и след това натиснете \boxplus .
- 6 Повторете стъпки от 2 до 5, за да запаметите други станции.

Избиране на предварително зададена станция

- 1 Натиснете FUNCTION неколkokратно, докато на дисплея на горния панел се покаже „FM“.
- 2 Натиснете PRESET +/- неколkokратно, за да изберете предварително зададената станция.



Отстраняване на неизправности

Ако срещнете някое от следните затруднения, докато използвате системата, използвайте ръководството за отстраняване на неизправности, преди да заявите ремонт. Прегледайте и инструкциите за експлоатация на следния уебсайт:

<http://support.sony-europe.com/>

Захранването не се включва.

→ Проверете дали кабелът за електрозахранване е свързан стабилно към електрическия контакт (електрическата мрежа).

Системата не функционира нормално.

→ Изключете кабела за електрозахранване от електрическия контакт, след което го включете отново след няколко минути.

Системата не извежда звука на телевизионна програма, когато е свързана към сет топ бокс.

→ Проверете връзките.

→ Изберете правилния вход на системата, към който е свързан сет топ боксът.

Няма звук или не се активира безжично предаване.

→ Проверете състоянието на индикатора LINK/STANDBY на съраунд усилвателя.

- Изключва се.

- Проверете дали кабелът за електрозахранване на съраунд усилвателя е свързан стабилно.
- Включете съраунд усилвателя, като натиснете I/⏻ на съраунд усилвателя.

- Мига в червено.

– Натиснете I/⏻, за да изключите съраунд усилвателя, и проверете следните неща.

- ① Има ли късо съединение между означените с + и – кабели на високоговорителите?
- ② Нещо блокира ли вентилационните отвори на съраунд усилвателя?

След като проверите описаното по-горе и отстраните проблемите, включете съраунд усилвателя. В случай че проблемът не може да се установи дори след проверка на всичко горепосочено, се консултирайте с най-близкия търговец на Sony.

- Мига бавно в зелено или оранжево или свети в червено.

- Сигналят на звука е слаб. Преместете съраунд усилвателя, така че индикаторът LINK/STANDBY да светне в зелено или оранжево.
- Преместете системата далеч от други безжични устройства.
- Избягвайте използването на други безжични устройства.

- Свети в зелено или оранжево.

– Проверете връзките на високоговорителите.

От съраунд високоговорителите не се възпроизвежда звук.

→ Натиснете OPTIONS и проверете дали за [Sound Field] (Звуково поле) е зададена настройка [ClearAudio+].

Дискът не се възпроизвежда.

→ Кодът на регион на диска не съвпада със системата.

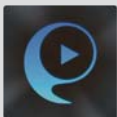
→ В главното устройство се е кондензирала влага върху лещите. Извадете диска и оставете главното устройство включено за около половин час.

→ Дискът не е финализиран правилно.

Намаляване на консумацията на енергия до по-малко от 0,3 W в режим на готовност

Натиснете HOME, след което натиснете ⚡/⏻/⚡, за да изберете [Setup] (Настройка). Проверете дали са зададени следните настройки:

- Изберете [System Settings] (Настройки на системата) > [HDMI Settings] (Настройки на HDMI) > [Control for HDMI] (Управление за HDMI), след което задайте за [Control for HDMI] (Управление за HDMI) настройка [Off] (Изкл.).
- Изберете [System Settings] (Настройки на системата) > [Quick Start Mode] (Режим на бързо стартиране), след което задайте за [Quick Start Mode] (Режим на бързо стартиране) настройка [Off] (Изкл.).
- Изберете [System Settings] (Настройки на системата) > [NFC], след което задайте за [NFC] настройка [Off] (Изкл.).
- Изберете [Network Settings] (Настройки на мрежата) > [Remote Start] (Отдалечено стартиране), след което задайте за [Remote Start] (Отдалечено стартиране) настройка [Off] (Изкл.).



Google Play и App Store предлагат приложение, специално предназначено за този модел. Потърсете „SongPal“ и изтеглете безплатното приложение, за да научите повече за удобните функции.

„SongPal“ е приложение за лесно управление, което поддържа безжична работа. То ви дава възможност да:

- избирате музикално/аудио съдържание от вградените функции на различни устройства и смартфони;
- управлявате интуитивно различни настройки;
- усилвате визуалното въздействие на музиката чрез дисплея на смартфона.

За да използвате тази функция, не забравяйте да актуализирате софтуера.



Това ръководство за бързо стартиране спестява хартия

За да опази природните ресурси, Sony драстично намали използваната хартия, като вече не включва пълни отпечатани ръководства. Пълните инструкции за експлоатация и други материали обаче могат да бъдат намерени онлайн:

<http://support.sony-europe.com/>

