

FM/MW/LW
Digital Media Player

Instalação/Ligações

PT

DSX-A60BT

Português

Atenção

Certifique-se de que instala esta unidade no tablier do automóvel, uma vez que a parte posterior da unidade aquece durante a utilização.

- Esta unidade foi concebida para funcionar apenas com uma corrente contínua de massa negativa (terra) de 12 V.
- Não deixe os cabos sob um parafuso ou presos em peças móveis (por ex., nas calhas dos bancos).
- Antes de proceder às ligações, desligue a ignição do automóvel de forma a evitar curto-circuitos.
- Ligue o cabo de alimentação ② à unidade e às colunas antes de o ligar ao conector de alimentação auxiliar.
- **Ligue todos os cabos de terra a um ponto de massa comum.**
- Certifique-se de que isola todos os cabos soltos que não tenham sido ligados com fita isoladora para maior segurança.

Notas sobre o cabo de alimentação (amarelo)

- Sempre que ligar esta unidade juntamente com outros componentes estéreo, a potência nominal do circuito do automóvel ligado tem de ser superior à soma dos fusíveis de todos os componentes.
- Se nenhum circuito do automóvel tiver potência suficiente, ligue a unidade directamente à bateria.

Lista de componentes ①

- Os números na lista correspondem aos números apresentados nas instruções.
- O suporte ① e o anel de protecção ④ já vêm instalados na unidade.

- Antes de instalar a unidade, utilize as chaves de libertação ③ para retirar o suporte ① da unidade. Para mais informações, consulte "Retirar o anel de protecção e o suporte (2)" no verso da folha.
- **Guarde as chaves de libertação ③ para utilização futura, uma vez que estas também são necessárias se retirar a unidade do seu automóvel.**

Advertência

Manuseie cuidadosamente o suporte ① para evitar magoar os dedos.

Exemplo de uma ligação ②

Ligação fácil à coluna de graves (2-C)

Pode utilizar uma coluna de graves sem um amplificador de potência quando esta estiver ligada a um cabo de coluna traseira.

* Não ligue uma coluna nesta ligação.

Notas

• Certifique-se de que liga o cabo de terra antes de ligar o amplificador (2-A).

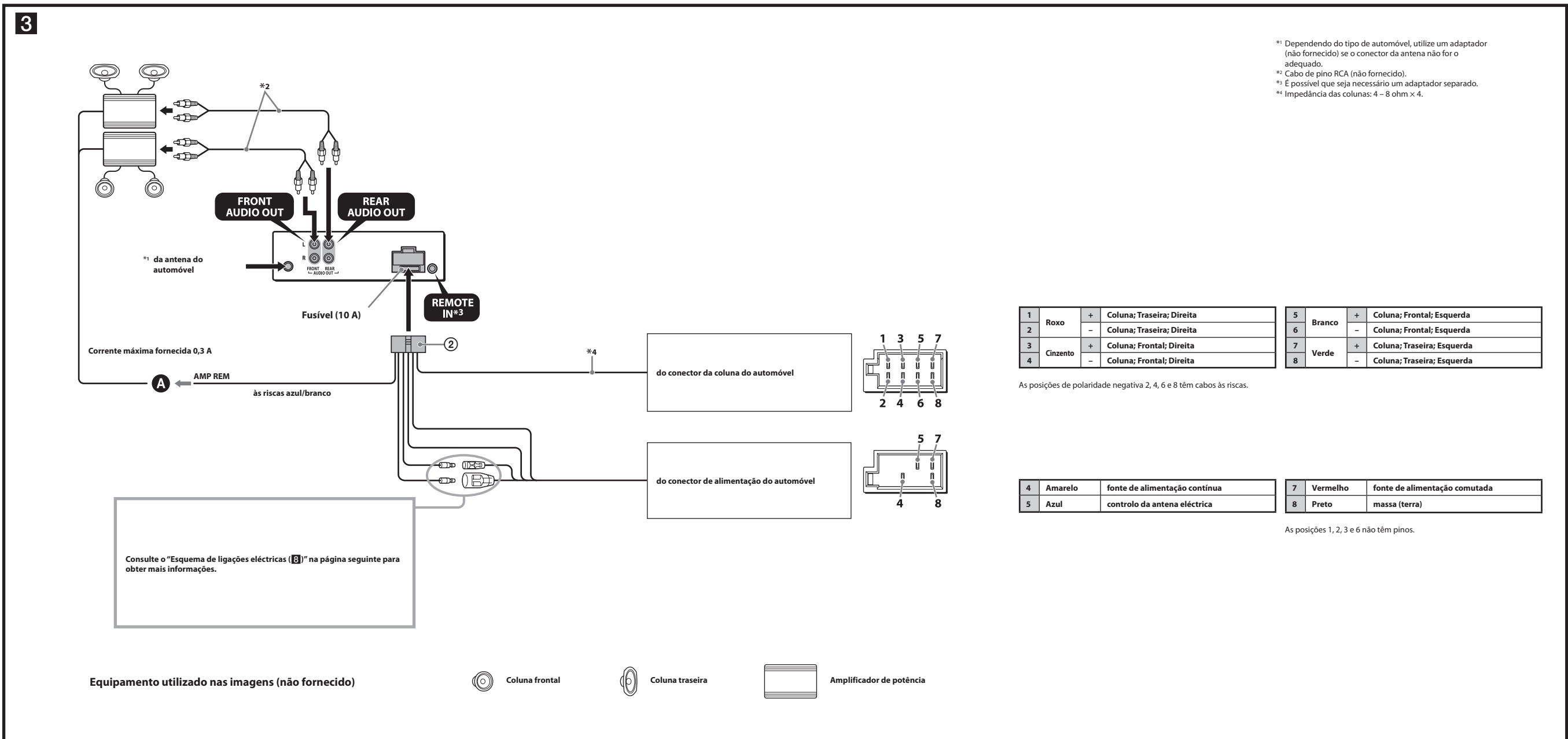
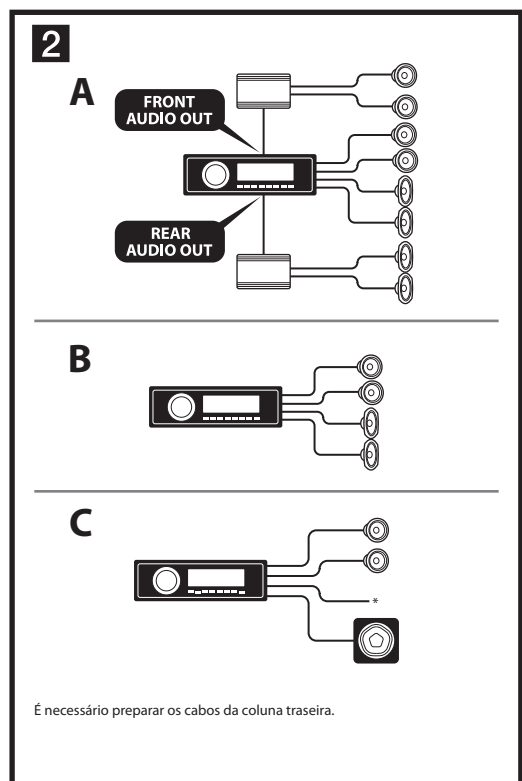
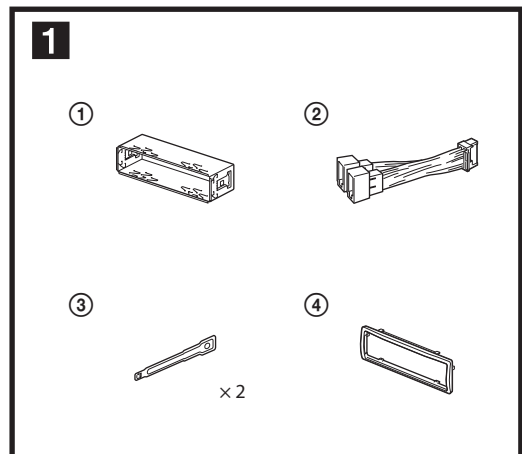
• O alarme só soará se utilizar o amplificador incorporado (2-A).

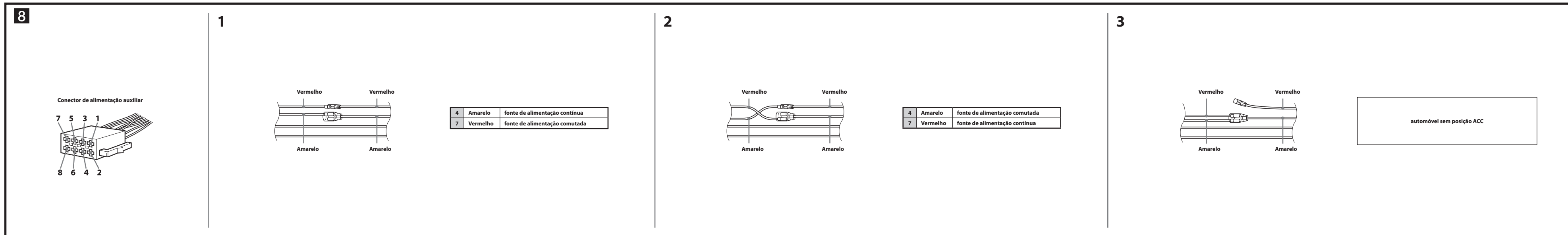
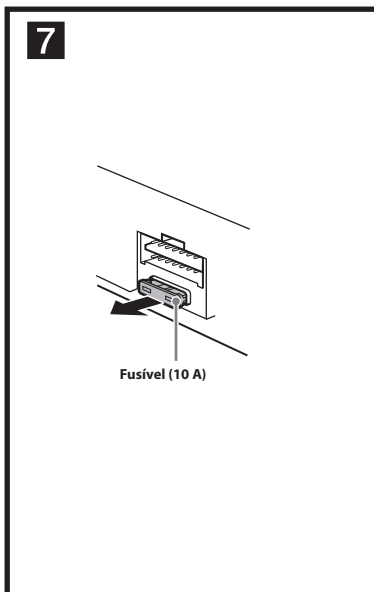
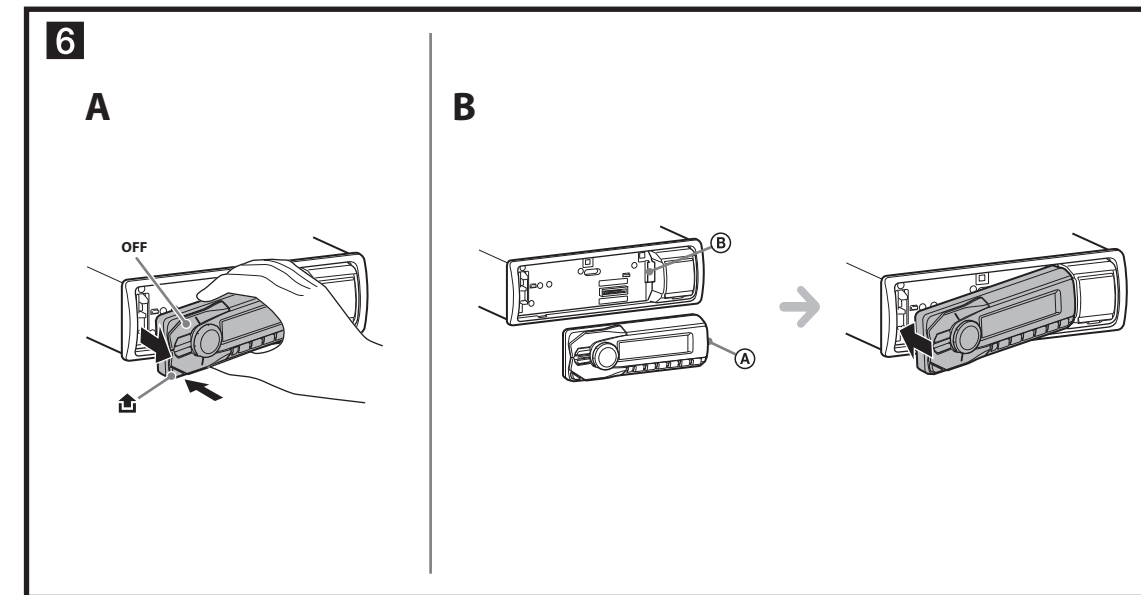
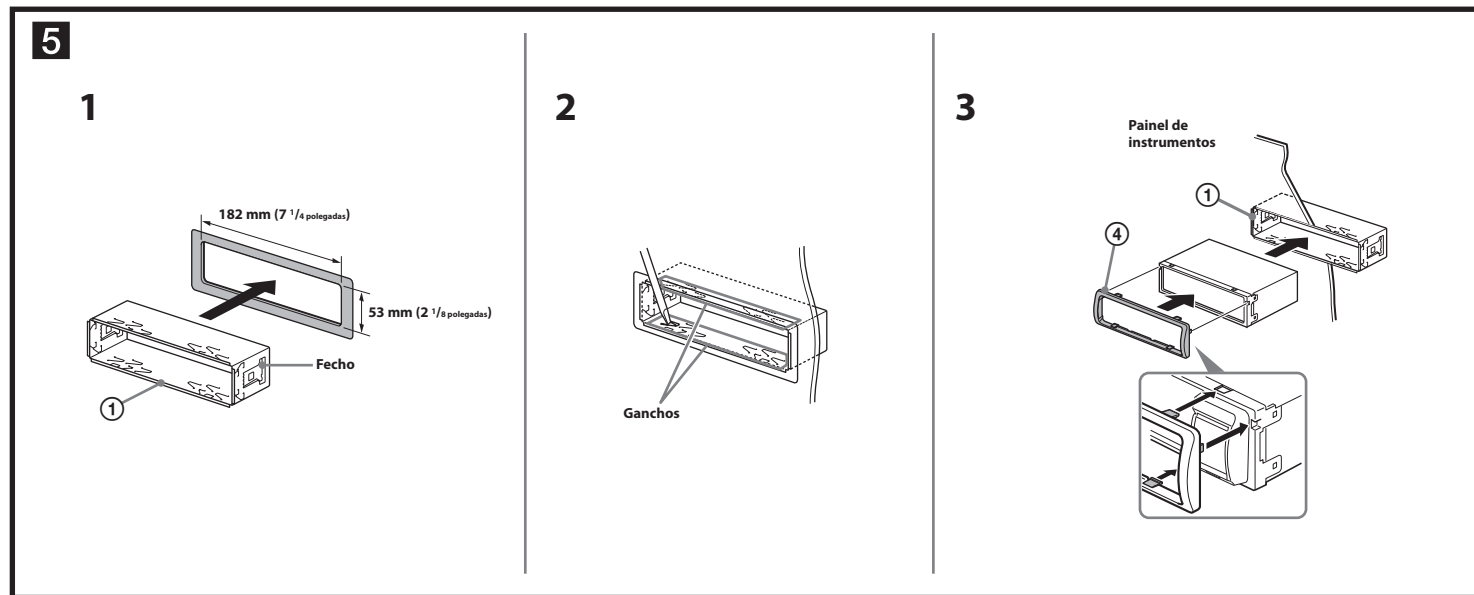
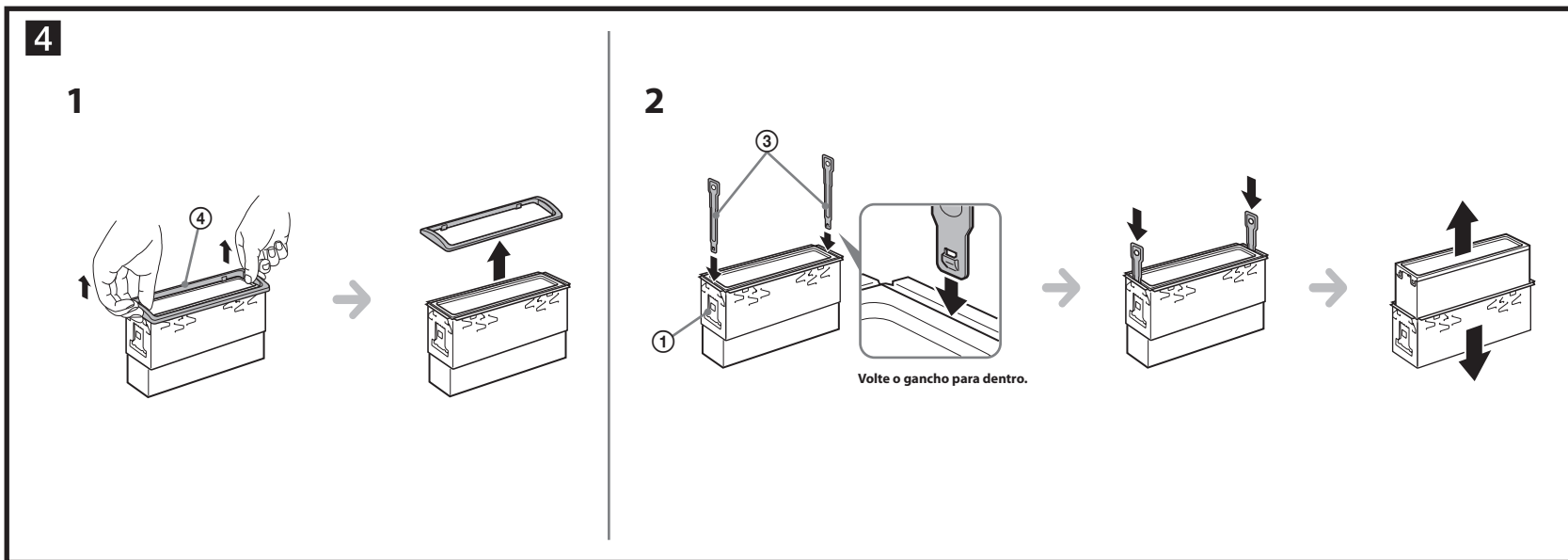
• Certifique-se de que liga uma coluna de graves de 4-8 ohm. Não ligue uma coluna ao outro cabo de coluna traseira (2-C).

Esquema de ligações ③

Para ligar AMP REMOTE IN de um amplificador opcional

Esta ligação destina-se apenas a amplificadores. A ligação de qualquer outro sistema pode danificar a unidade.





Português

Precauções

- Escolha cuidadosamente o local de instalação, para que a unidade não interfira com a condução normal do automóvel.
- Evite instalar a unidade em áreas sujeitas a pó, sujidade, vibração excessiva ou temperaturas elevadas, tais como sob a luz solar directa ou próximo de condutas de ar quente.
- Para garantir uma instalação segura, utilize apenas as ferramentas de montagem fornecidas.

Ajuste do ângulo de montagem

Ajuste o ângulo de montagem para que este seja inferior a 45°.

Retirar o anel de protecção e o suporte (4)

Antes de instalar a unidade, retire o anel de protecção (4) e o suporte (1) da unidade.

- 1 Retire o anel de protecção (4). Aperte ligeiramente ambas as extremidades do anel de protecção (4) e, em seguida, puxe-o para fora.
- 2 Retirar o suporte (1).
 - 1 Introduza ambas as chaves de libertação (3) entre a unidade e o suporte (1) até ouvir um estalido.
 - 2 Puxe o suporte (1) para baixo e, em seguida, puxe a unidade para cima, de forma a separá-los.

Exemplo de montagem (5)

Instalação no tablier

Notas

- Antes de proceder à instalação, certifique-se de que os fechos que se encontram em ambos os lados do suporte (1) estão inclinados para dentro 2 mm (1/8 polegadas). Se os fechos estiverem diretos ou inclinados para fora, a unidade não ficará instalada correctamente e poderá desprender-se (8-1).
- Incline os dentes para fora para uma fixação mais segura, se necessário (8-2).
- Certifique-se de que os 4 fechos do anel de protecção (4) se encontram devidamente encaixados nas ranhuras da unidade (8-3).

Como retirar e colocar o painel frontal (6)

Antes de instalar a unidade, retire o painel frontal.

6-A Para retirá-lo

Antes de retirar o painel frontal, certifique-se de que carrega em OFF sem soltar. Carregue em (1) e, em seguida, puxe-o para fora na sua direcção.

6-B Para colocá-lo

Encaixe a parte (A) do painel frontal na parte (B) da unidade, conforme apresentado, e pressione o lado esquerdo até ouvir um estalido.

Aviso - Se o automóvel não tiver uma posição ACC na ignição

Certifique-se de que selecciona a função Auto Off. Para mais informações, consulte o Manual de Instruções fornecido. A unidade encerra completa e automaticamente no horário programado e após a unidade estar desligada, evitando o desgaste da bateria. Se não definir a função Auto Off, carregue em OFF sem soltar até o ecrã desaparecer sempre que desligar a ignição.

Substituição de fusíveis (7)

Quando substituir o fusível, certifique-se de que utiliza um com a mesma amperagem indicada no fusível original. Se o fusível se fundir, verifique a ligação eléctrica e substitua-o. Se o fusível se fundir novamente depois de o ter substituído, é possível que exista uma avaria interna. Nesse caso, consulte o agente Sony mais próximo.

Esquema de ligações eléctricas (8)

O conector de alimentação auxiliar pode variar de automóvel para automóvel. Verifique o esquema do conector de alimentação auxiliar do automóvel, de forma a certificar-se de que as ligações se encontram efectuadas correctamente. Existem três tipos básicos (8-1, 8-2, 8-3). Poderá necessitar de alterar as posições dos cabos vermelho e amarelo no cabo de alimentação do auto-rádio. Depois de fazer corresponder as ligações e alterar correctamente a posição dos cabos de alimentação, ligue a unidade à fonte de alimentação do automóvel. Se tiver alguma questão ou problema relativos à ligação da unidade não tratados neste manual, consulte o concessionário do automóvel.