

# SONY

## STR-DH740

### Kratki vodič za podešavanje

4-448-430-11(1) (SR)

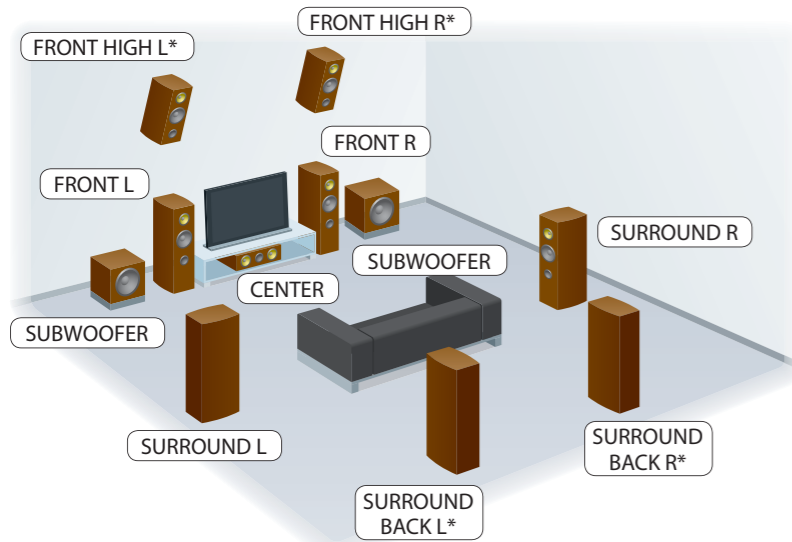


Za detalje pogledajte uputstvo za upotrebu.

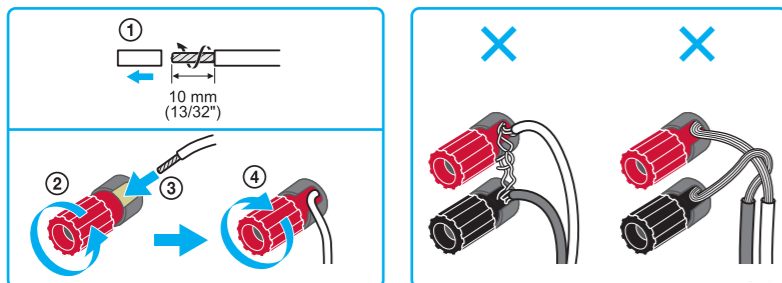
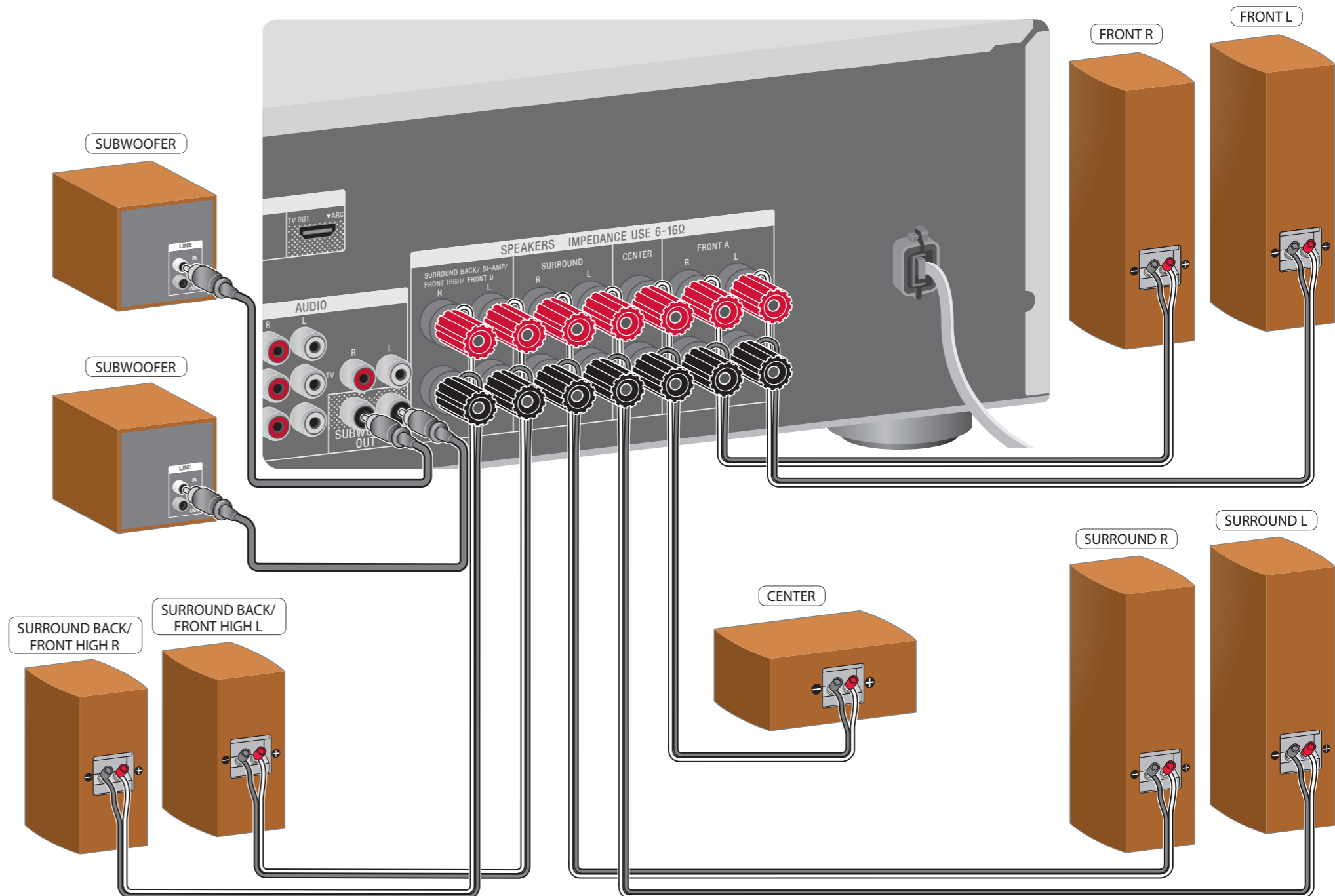
Sony Corporation © 2013

1

## Postavljanje i povezivanje zvučnika

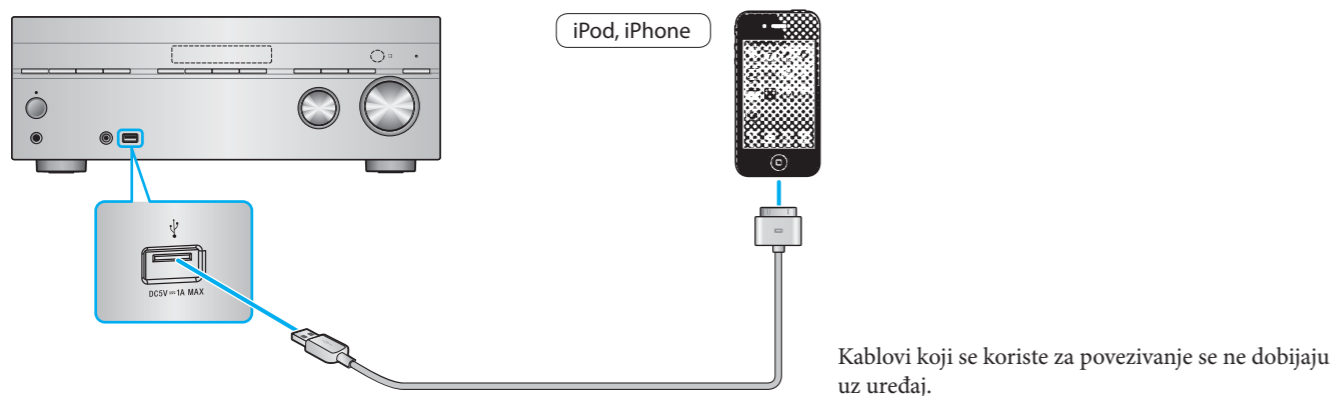
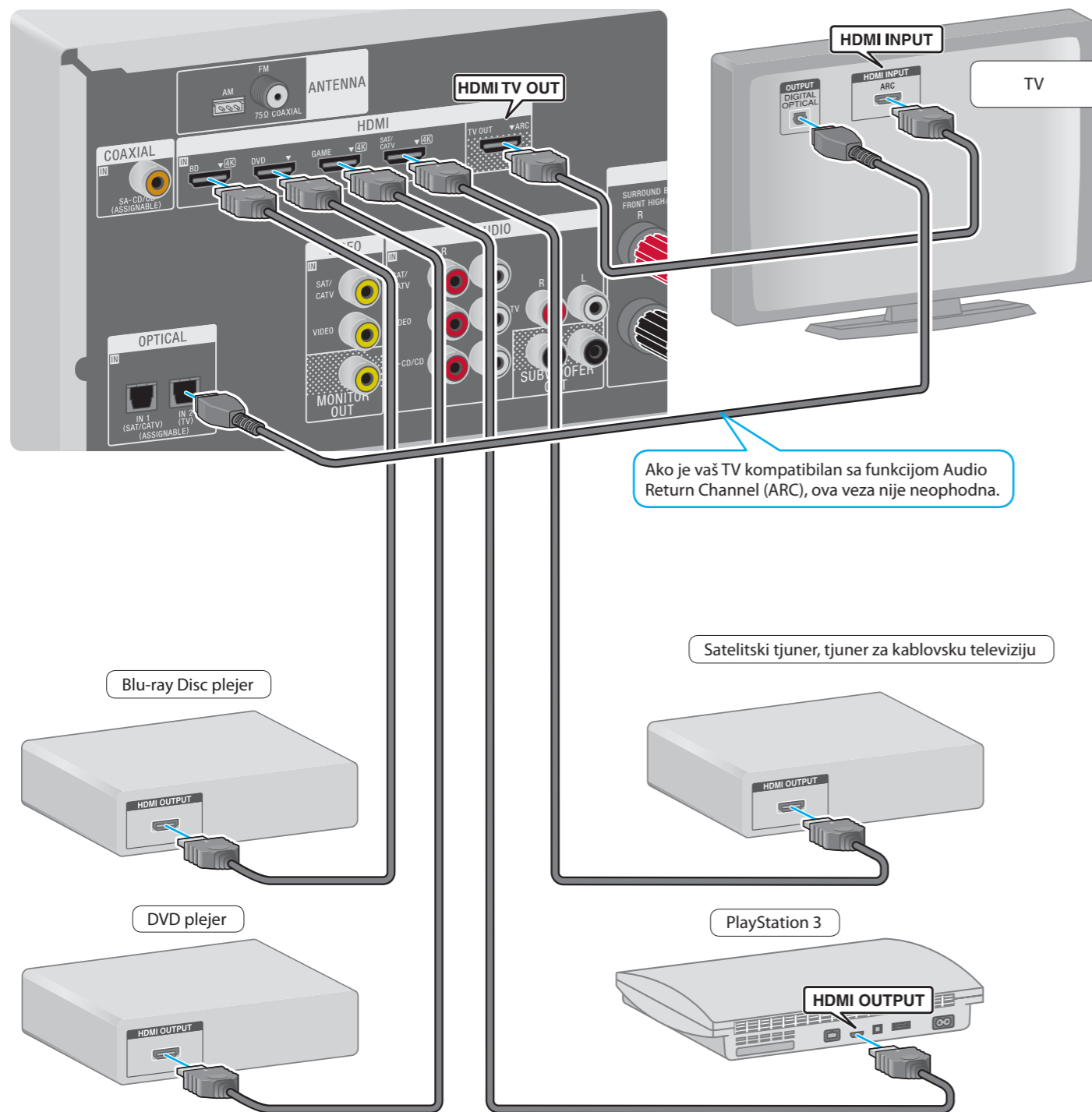


\* Ne možete da istovremeno koristite zadnje surround zvučnike i prednje gornje zvučnike.

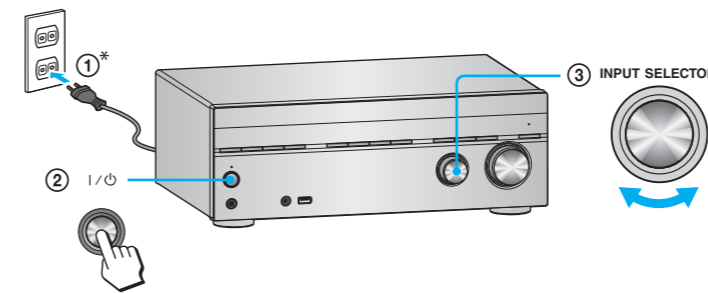


Kablovi koji se koriste za povezivanje se ne dobijaju uz uređaj.

## Povezivanje ostale opreme



## Priprema risivera

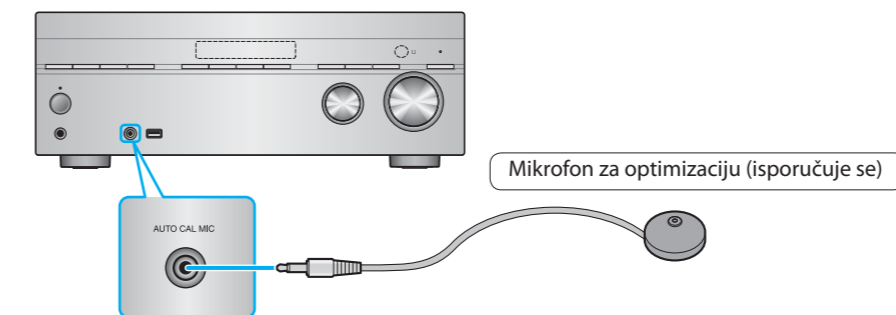


I/O: uključivanje/režim mirovanja

\* Oblik kabla i utičnice za napajanje naizmeničnom strujom se razlikuje u zavisnosti od područja.

## Podešavanje risivera pomoću funkcije Easy Setup

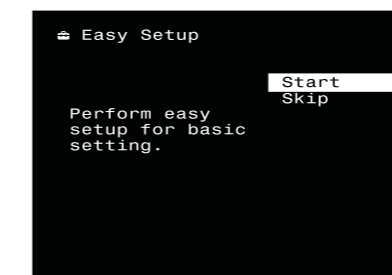
1



Postavite mikrofon za optimizaciju na mesto na kojem sedite i tako da bude u visini vaših ušiju.

2

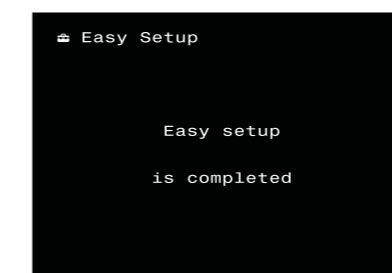
Kada prvi put uključite risiver ili nakon pokretanja risivera, na TV ekranu će se prikazati ekran Easy Setup. Podesite risiver u skladu sa uputstvima na ekranu Easy Setup.



Pokrenuće se funkcija Easy Setup.

Ako se prikaže kôd greške, proverite grešku i ponovo obavite automatsko kalibrisanje.

3



Easy Setup je završen.