

# SONY

## STR-DH740

### Ghid de configurare rapidă

4-448-430-11(1) (RO)

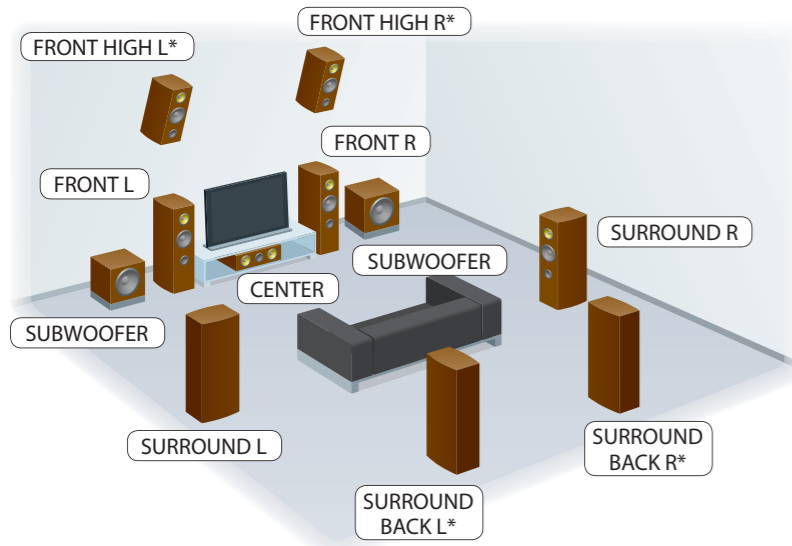


Pentru detalii, consultați Instrucțiunile de utilizare.

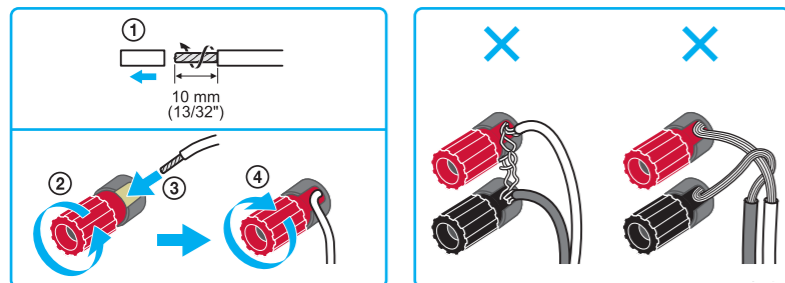
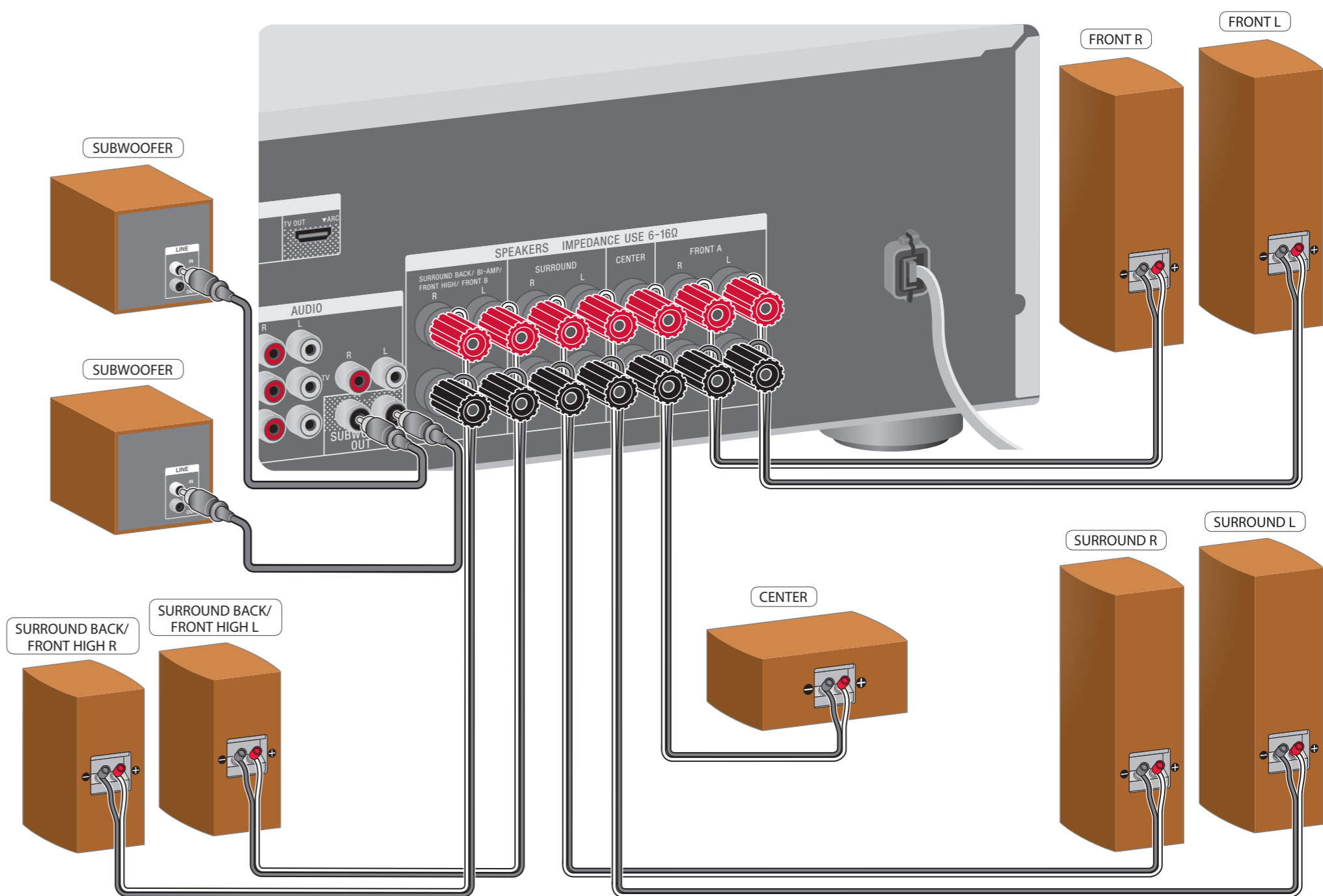
Sony Corporation © 2013

1

## Instalarea și conectarea difuzoarelor

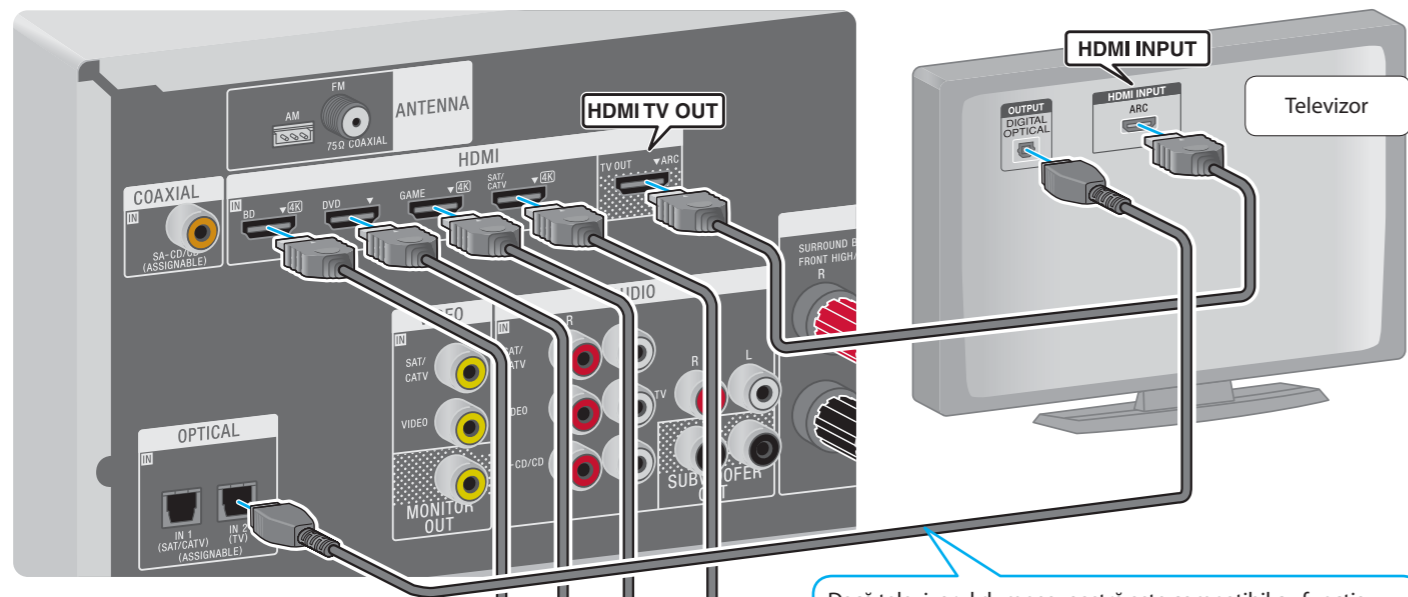


\* Nu puteți utiliza simultan difuzoarele surround spate și difuzoarele frontale înalte.

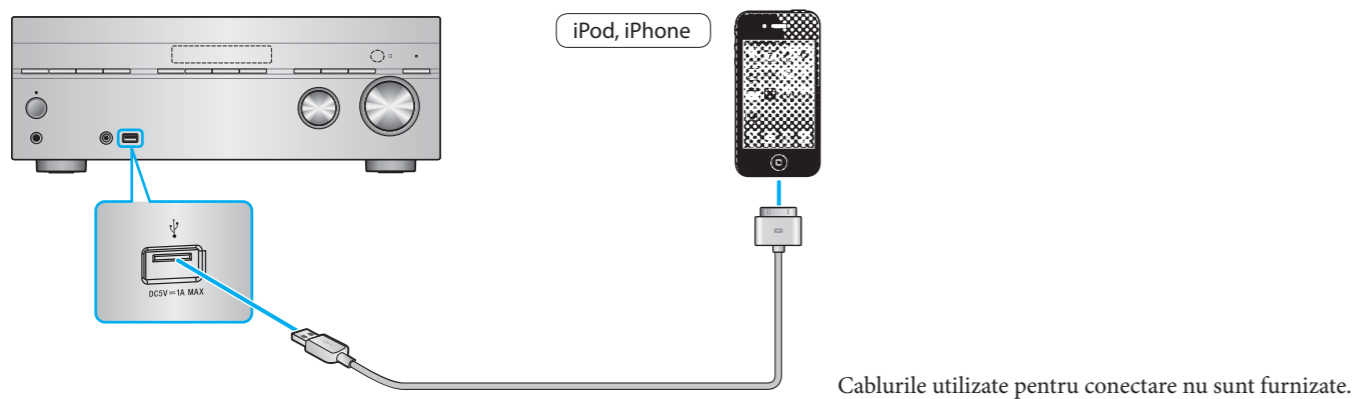
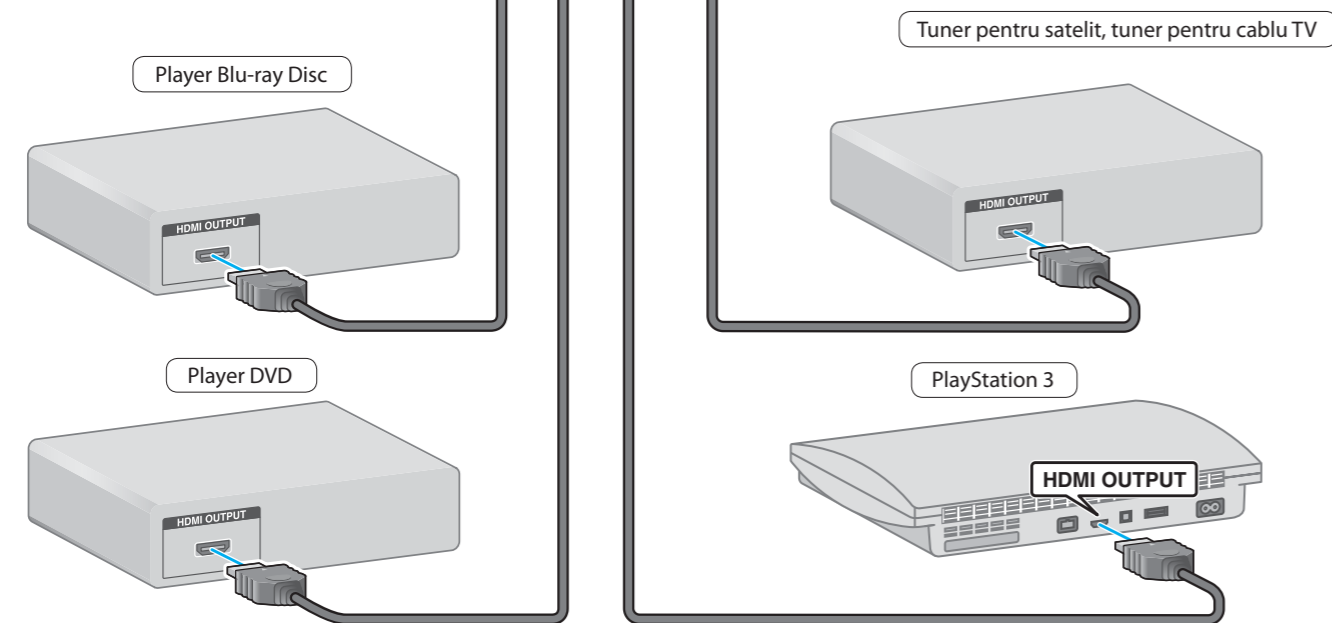


Cablurile utilizate pentru conectare nu sunt furnizate.

## Conectarea altor echipamente



Dacă televizorul dumneavoastră este compatibil cu funcția Canal de retur audio (ARC), această conexiune nu este necesară.



iPod, iPhone

Caburile utilizate pentru conectare nu sunt furnizate.

## Pregătirea receptorului

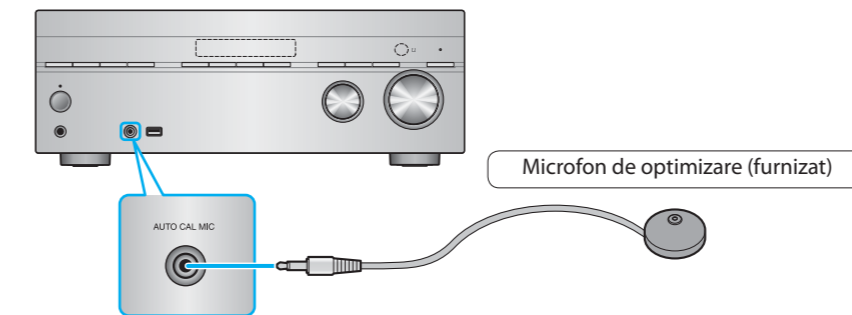


I/O: pornire/standby

\* Forma cablului de alimentare CA (de la rețea) și a prizei CA variază, în funcție de zonă.

## Configurarea receptorului cu ajutorul Easy Setup

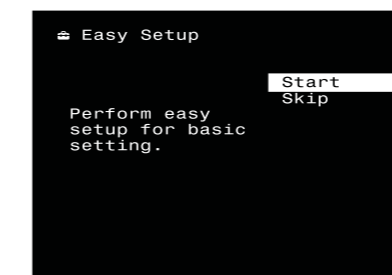
1



Plasați microfonul de optimizare în poziția în care stați dumneavoastră și setați-l la aceeași înălțime cu cea la care se află urechile dumneavoastră.

2

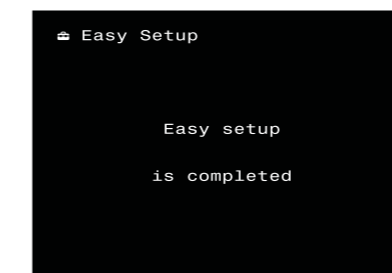
Atunci când porniți receptorul pentru prima dată sau după ce receptorul este inițializat, apare ecranul Easy Setup. Configurați receptorul în conformitate cu instrucțiunile din ecranul Easy Setup.



Dacă apare un cod de eroare, verificați eroarea și efectuați din nou calibrarea automată.

Configurarea simplă începe.

3



Configurarea simplă ia sfârșit.