

# SONY<sup>®</sup>

## STR-DH540

### Kratka navodila za namestitev

4-448-427-11(1) (SI)

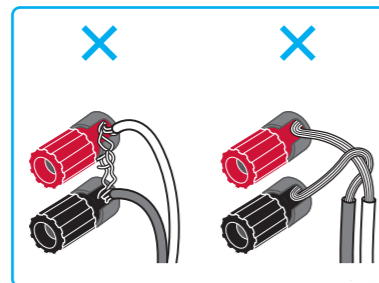
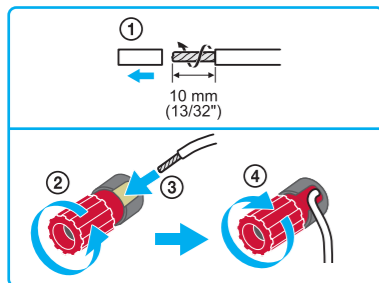
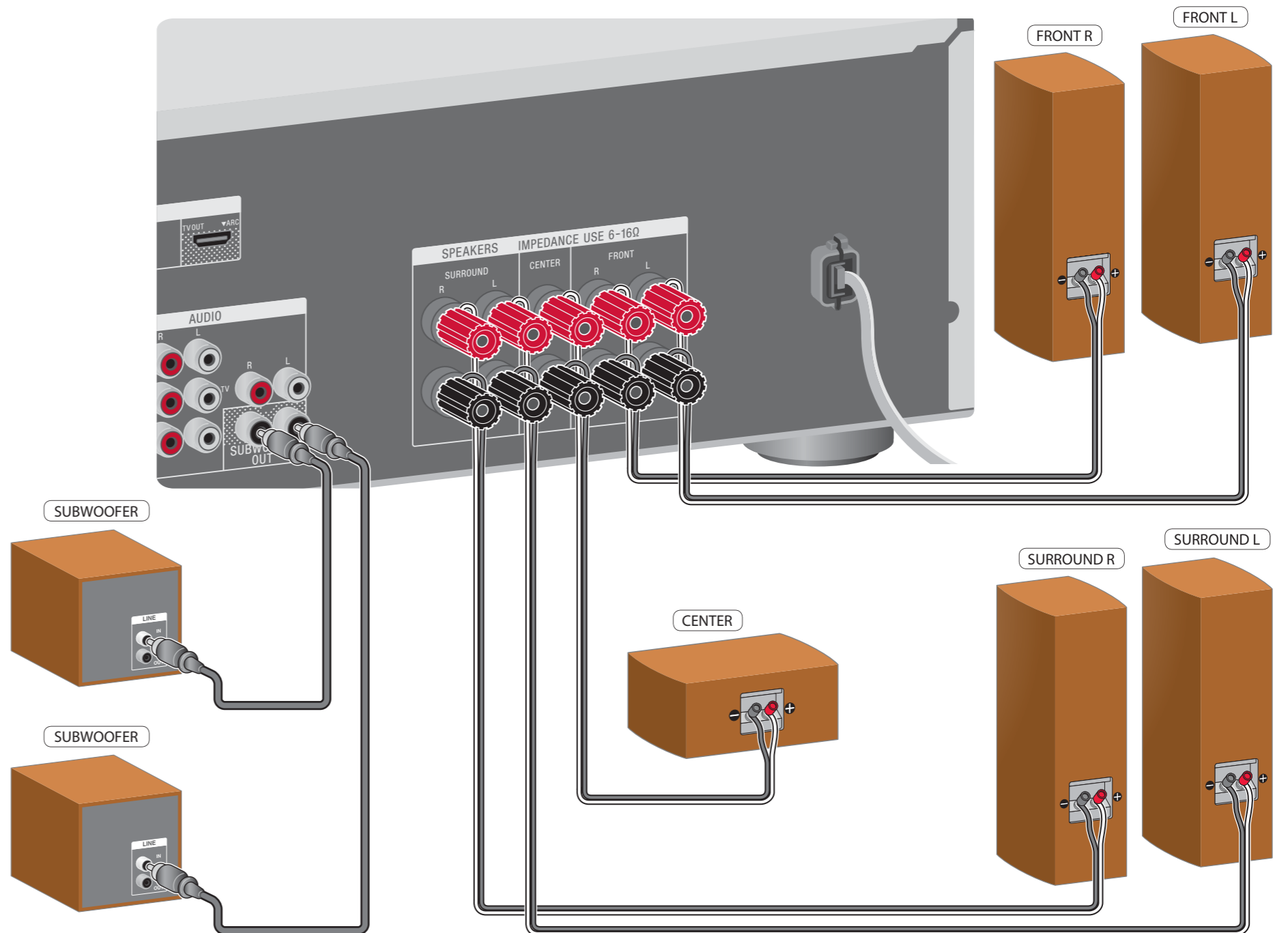
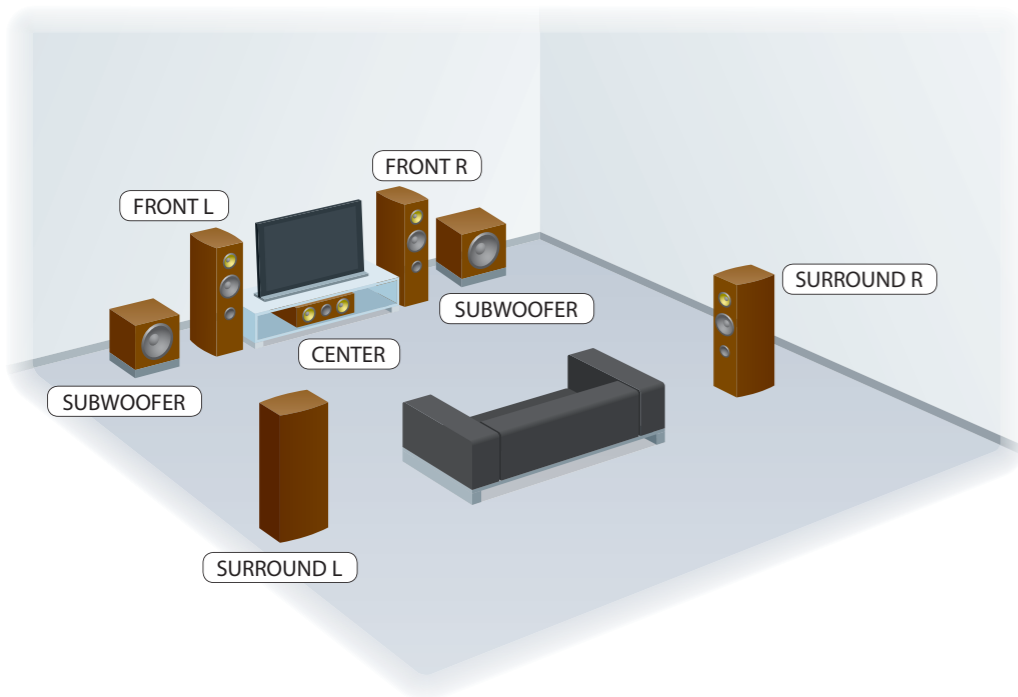


Podrobnosti najdete v navodilih za uporabo.

Sony Corporation © 2013

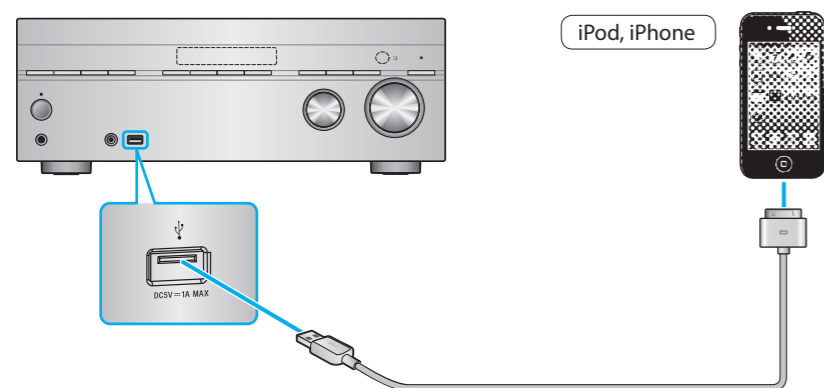
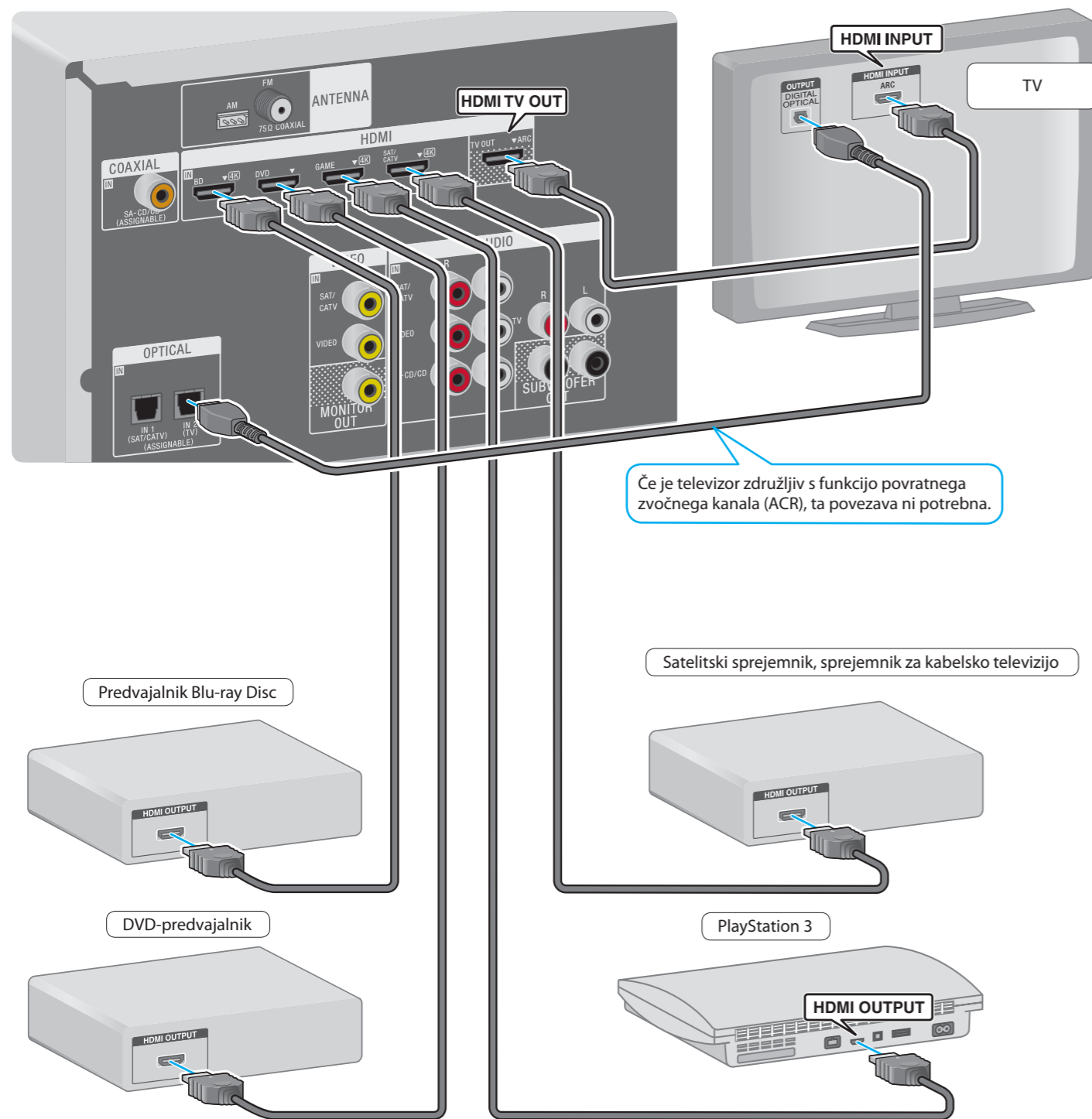
1

## Namestitev in priključitev zvočnikov

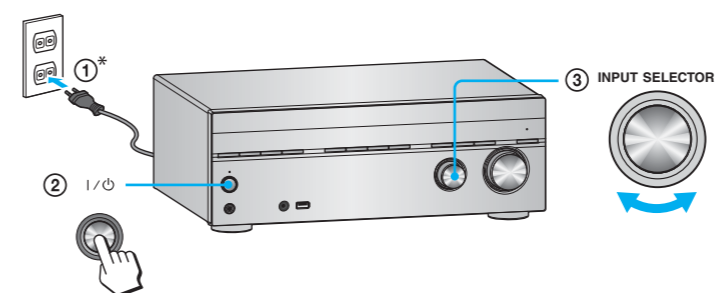


Kabli za povezavo niso priloženi.

## Priključitev druge opreme

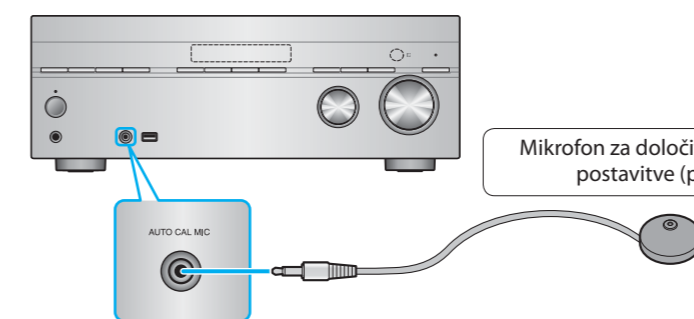


## Priprava sprejemnika



## Nastavitev sprejemnika prek zaslona Easy Setup

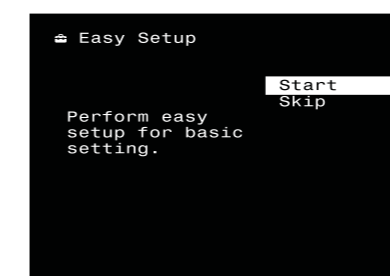
1



Mikrofon za določitev optimalne postavitve namestite na položaj poslušalca v višini glave.

2

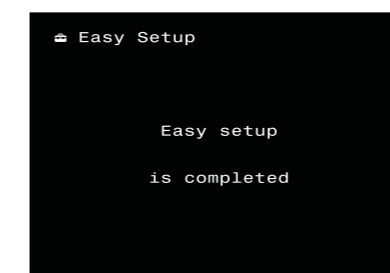
Pri prvem vklopu sprejemnika ali po njegovi inicializaciji se prikaže zaslon Easy Setup. Sprejemnik nastavite v skladu z navodili na zaslonu Easy Setup.



Zažene se Easy Setup.

Če se prikaže koda napake, preverite napako in znova zaženite samodejno umerjanje.

3



Easy Setup se zaključi.