

SONY® STR-DH540

Водич за брзо поставување

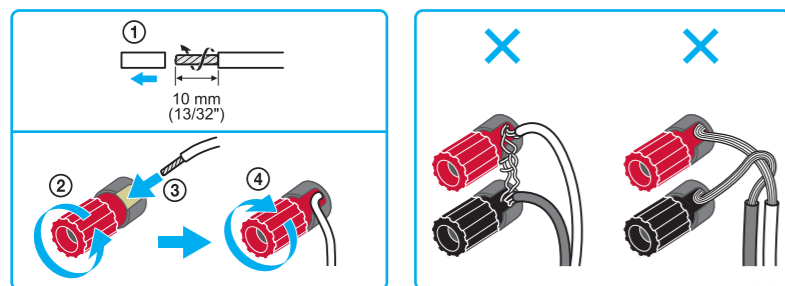
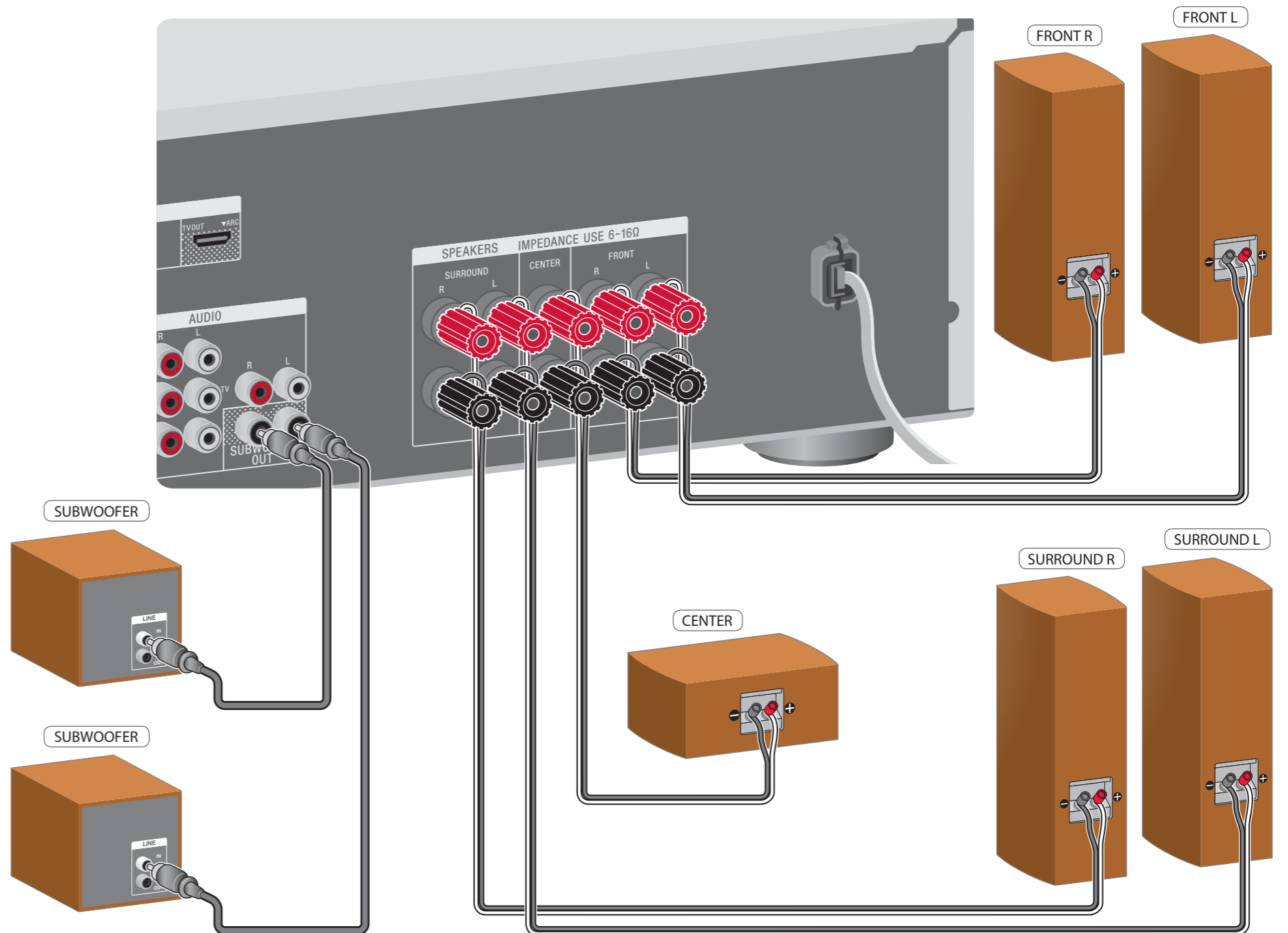
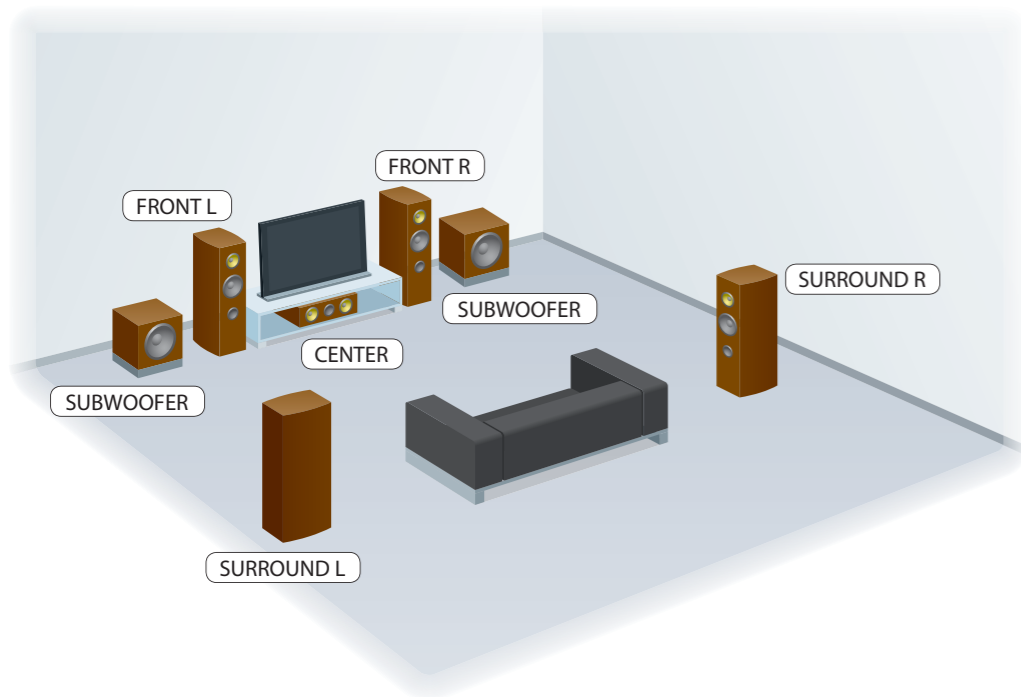
4-448-427-11(1) (MK)



За детали, погледнете во Упатството за работа.

Sony Corporation © 2013

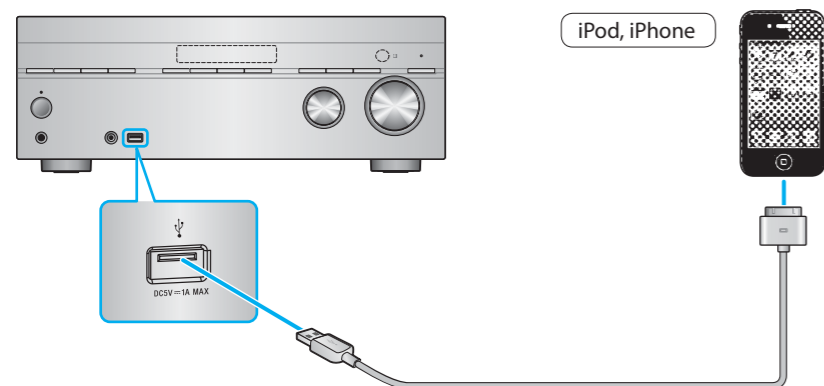
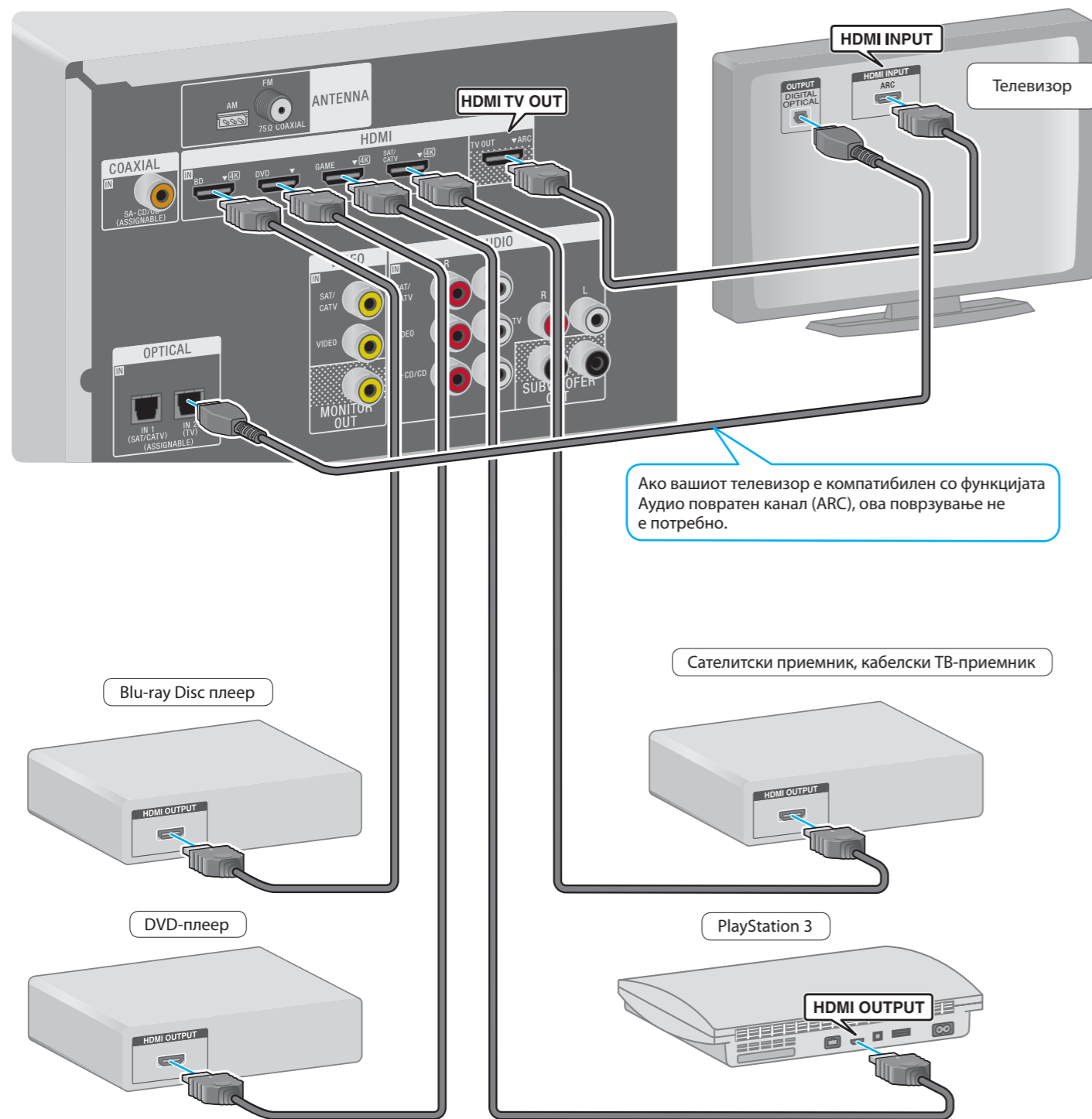
1 Инсталирање и поврзување на звучниците



Каблите за поврзување не се доставуваат.

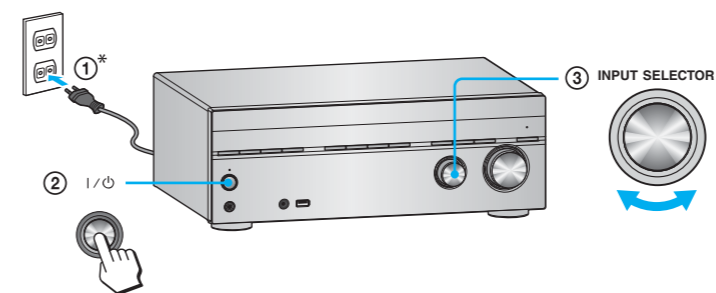
2

Поврзување друга опрема



3

Подготвување на ресиверот



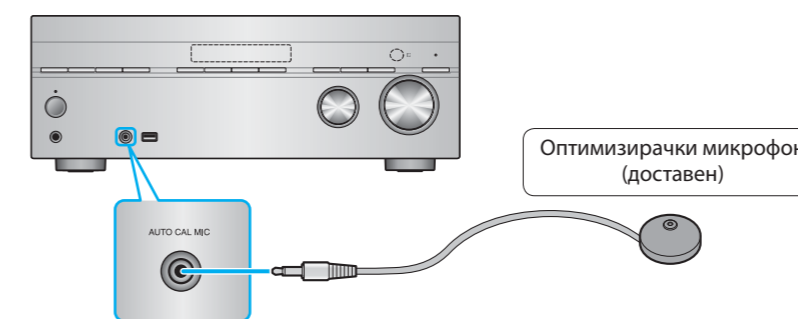
I/O: вклучено/подготвено

* Формата на кабелот за напојување со наизменична струја (главен довод) и штекерот за наизменична струја се разликуваат во зависност од областа.

4

Поставување на ресиверот со употреба на Easy Setup

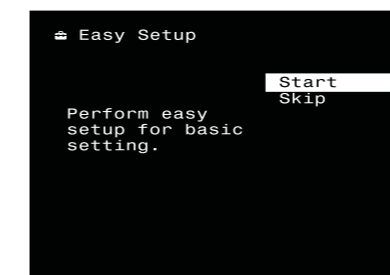
1



Поставете го оптимизирачкиот микрофон во вашата седечка положба и поставете го на истата висина како вашите уши.

2

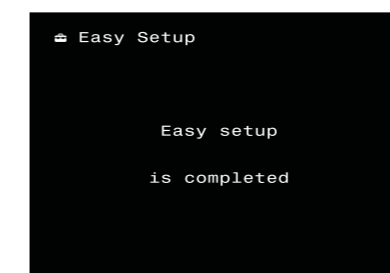
Кога ќе го вклучите ресиверот за првпат или по неговото иницијализирање, се појавува екранот Easy Setup. Поставете го ресиверот во согласност со упатствата на екранот Easy Setup.



Ако се појави грешка, проверете ја и повторно изведете автоматска калибрација.

Изведување на Easy Setup.

3



Easy Setup завршува.