

SONY® STR-DH540

Útmutató a gyors beállításhoz

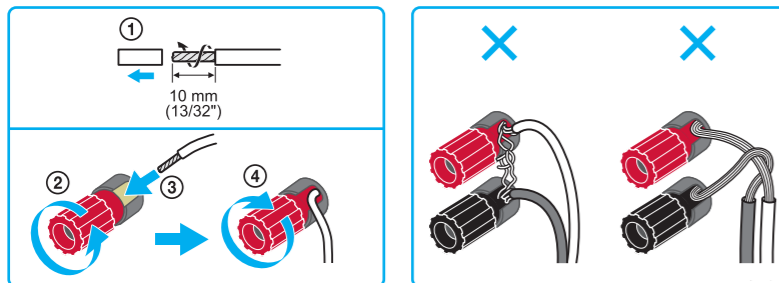
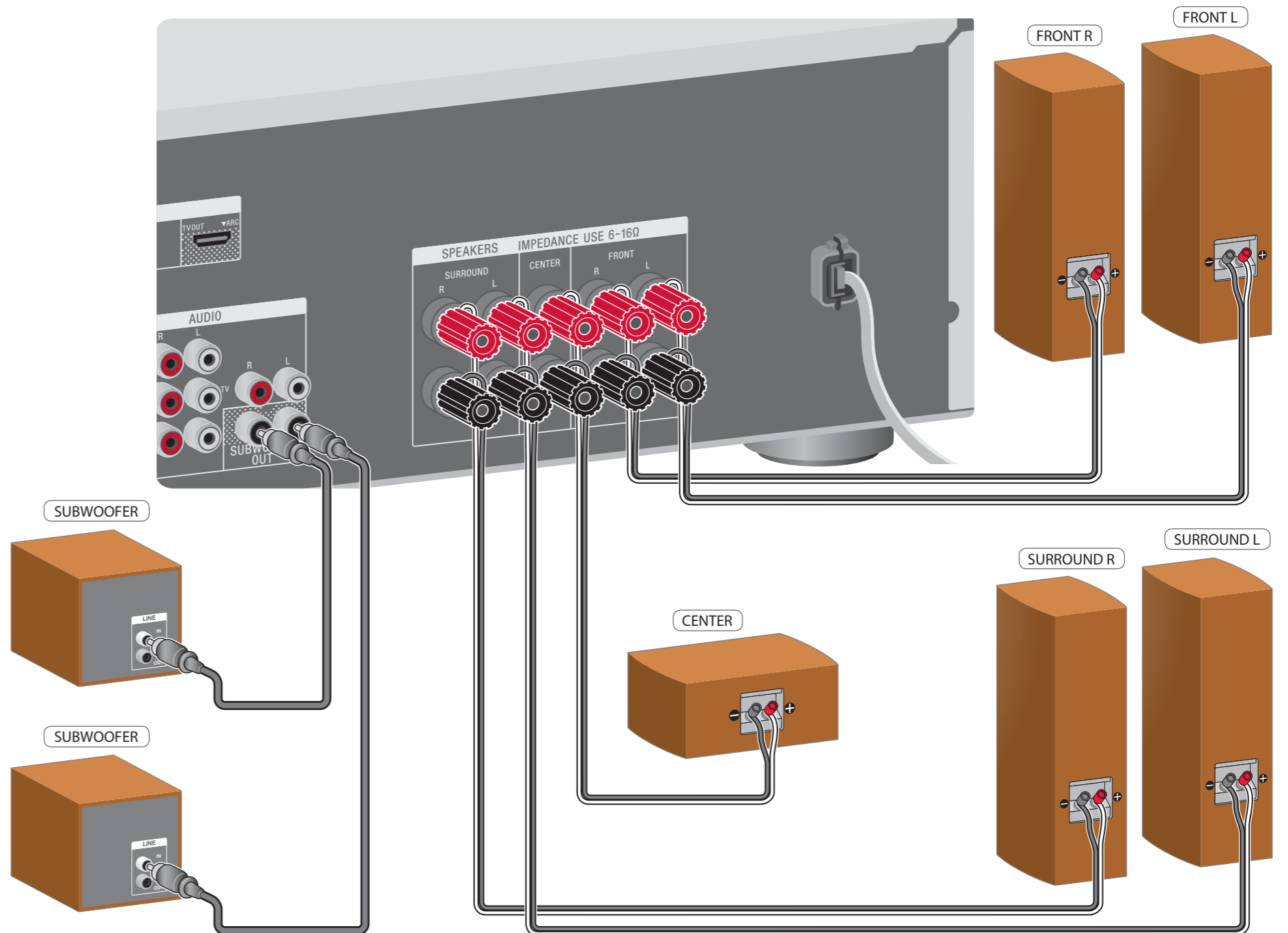
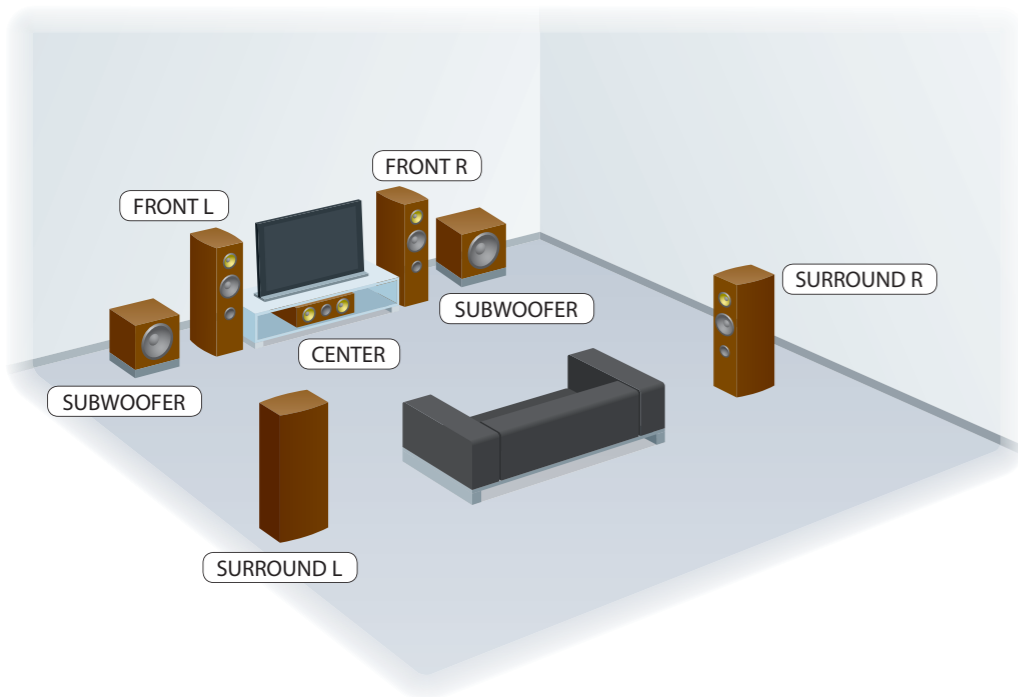
4-448-427-11(1) (HU)



A részleteket lásd a kezelési útmutatóban.

Sony Corporation © 2013

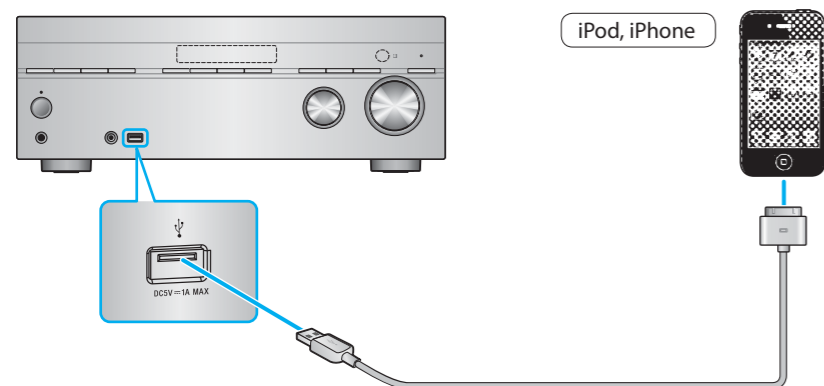
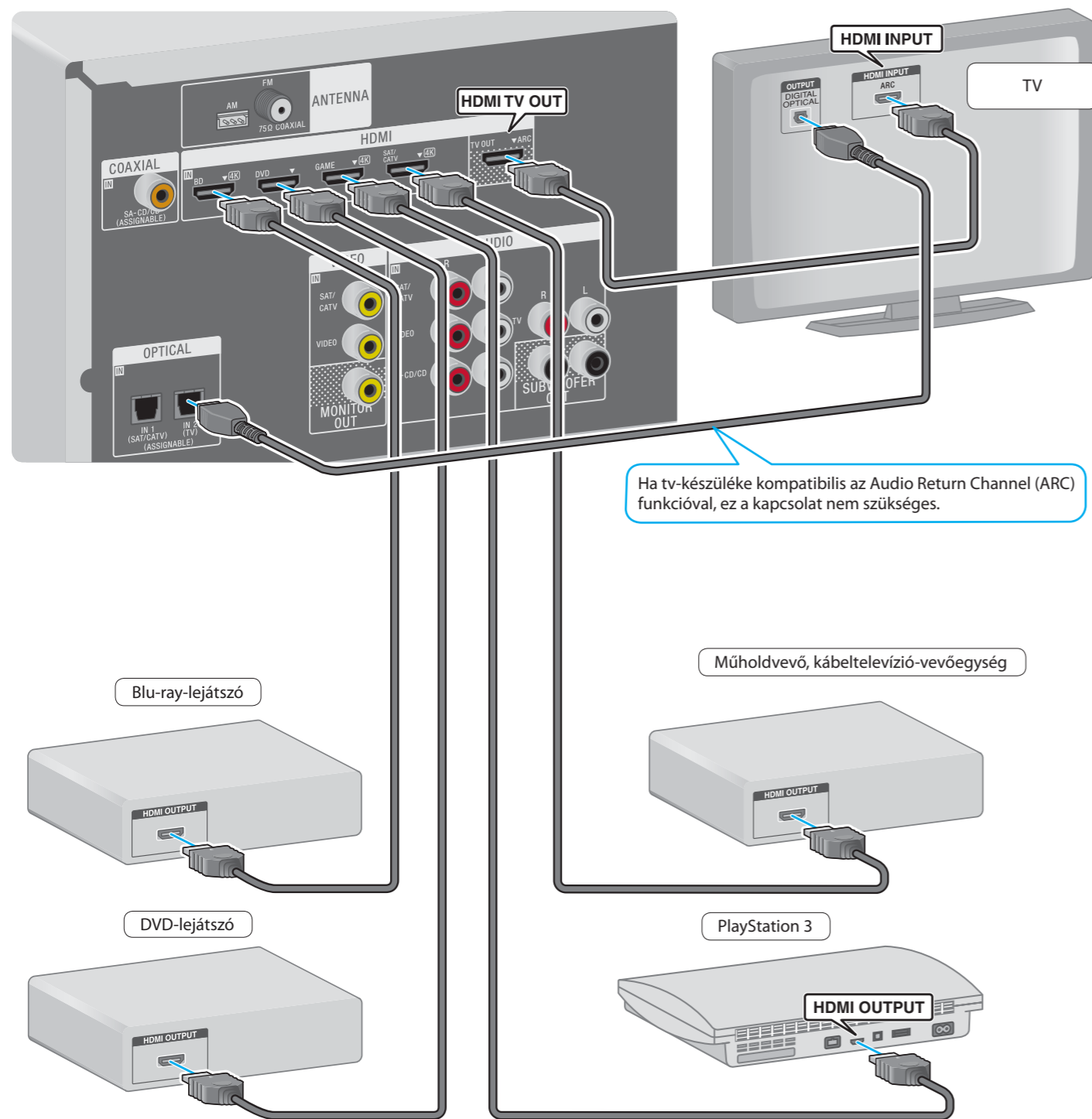
1 A hangszugárzók elhelyezése és csatlakoztatása



A csatlakoztatáshoz használt vezetékek külön vásárolhatók meg.

2

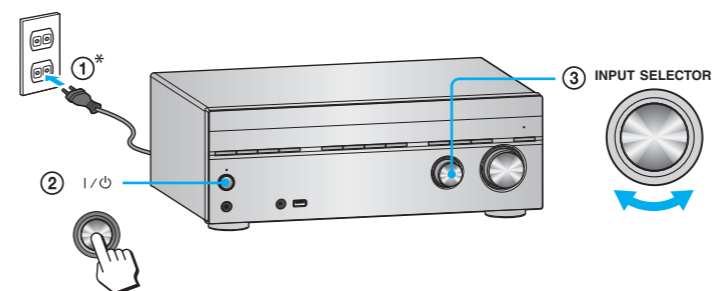
Egyéb készülékek csatlakoztatása



A csatlakoztatáshoz használt vezetékek külön vásárolhatók meg.

3

A rádióerősítő előkészítése



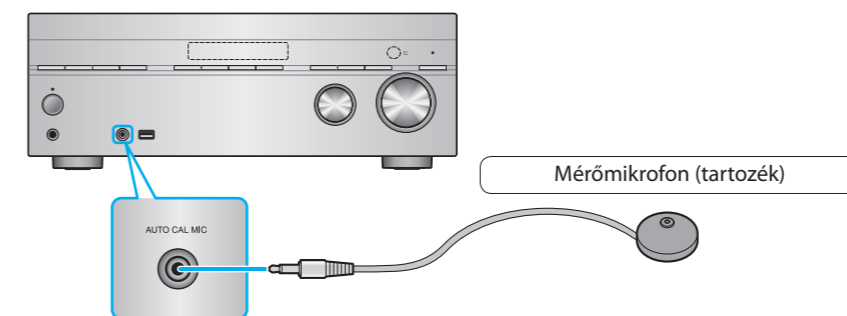
I/⏻: be/készlet

* A tápkábel csatlakozója és a fali konnektor az országtól és régiótól függően eltérhet.

4

A rádióerősítő beállítása az Easy Setup képernyő segítségével

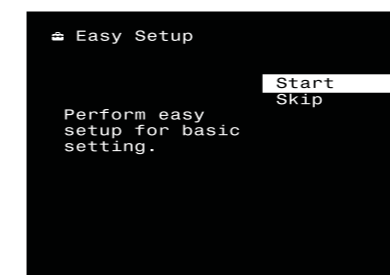
1



A mérőmikrofont helyezze ülőhelyére, fülmagasságba.

2

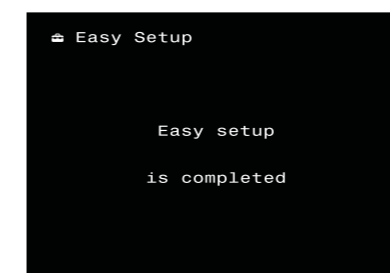
A rádióerősítő első bekapcsolása során vagy inicializálása után az Easy Setup képernyő jelenik meg. Az Easy Setup képernyőn megjelenő utasításokat követve állítsa be a rádióerősítőt.



Hibakód megjelenésekor ellenőrizze a hibaüzenetet, és végezze el újra az automatikus kalibrálást.

Elindul az Easy Setup művelet.

3



Befejeződik az Easy Setup művelet.