

# STR-DA5800ES

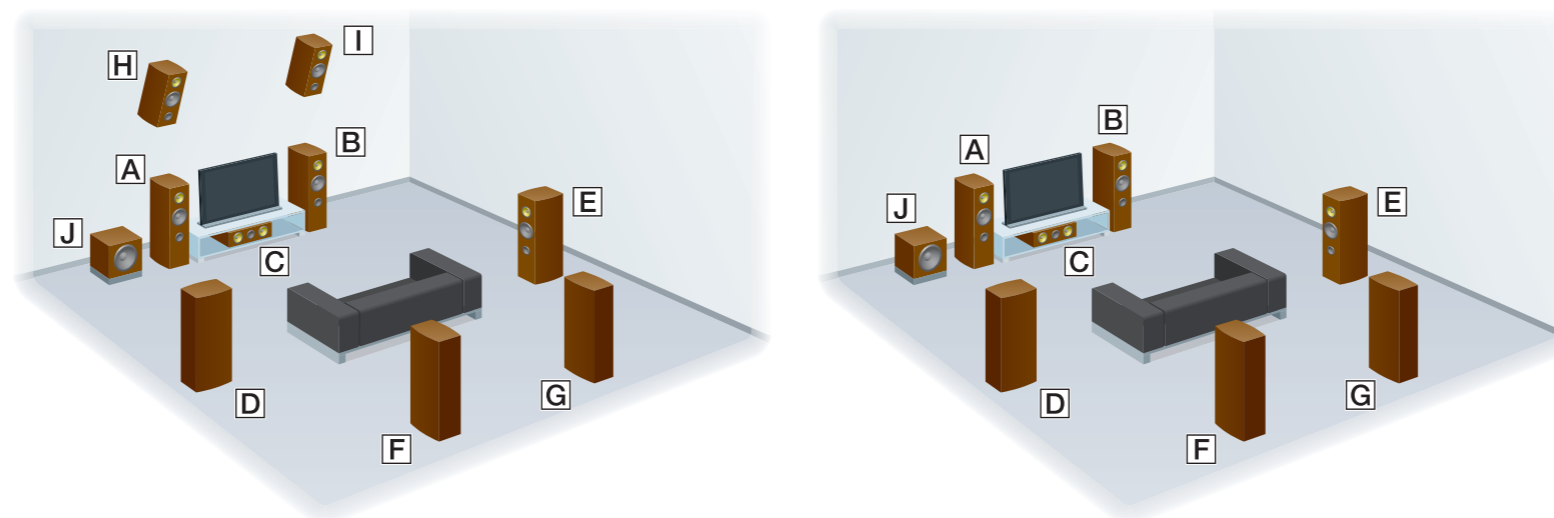
## Kratka navodila za namestitev

V teh kratkih navodilih za namestitev je opisano, kako povežete zvočnike, nizkotonski zvočnik, zaslon in predvajalnik Blu-Ray Disc, če želite uživati v večkanalnem prostorskem zvoku. Več informacij je na voljo v navodilih za uporabo, ki so priložena sprejemniku.



## 1 Namestitev zvočnikov

Slika na levi prikazuje primer 9.1-kanalnega zvočniškega sistema z 9 zvočniki (sprednji, sprednji dvignjen, prostorski, zadnji prostorski in osrednji zvočniki) ter en globokotonec. Slika na desni prikazuje primer 7.1-kanalnega zvočniškega sistema s 7 zvočniki (sprednji, sprednji dvignjen, prostorski, zadnji prostorski in osrednji zvočniki) ter en globokotonec.



- A Sprednji levi zvočnik
- B Sprednji desni zvočnik
- C Osrednji zvočnik
- D Levi prostorski zvočnik
- E Desni prostorski zvočnik
- F Zadnji levi prostorski zvočnik
- G Zadnji desni prostorski zvočnik
- H Sprednji levi dvignjeni zvočnik
- I Sprednji desni dvignjeni zvočnik
- J Globokotonec

### 1 Namestitev zvočnikov

### 2 Povezovanje zvočnikov

### 3 Povezovanje zaslona

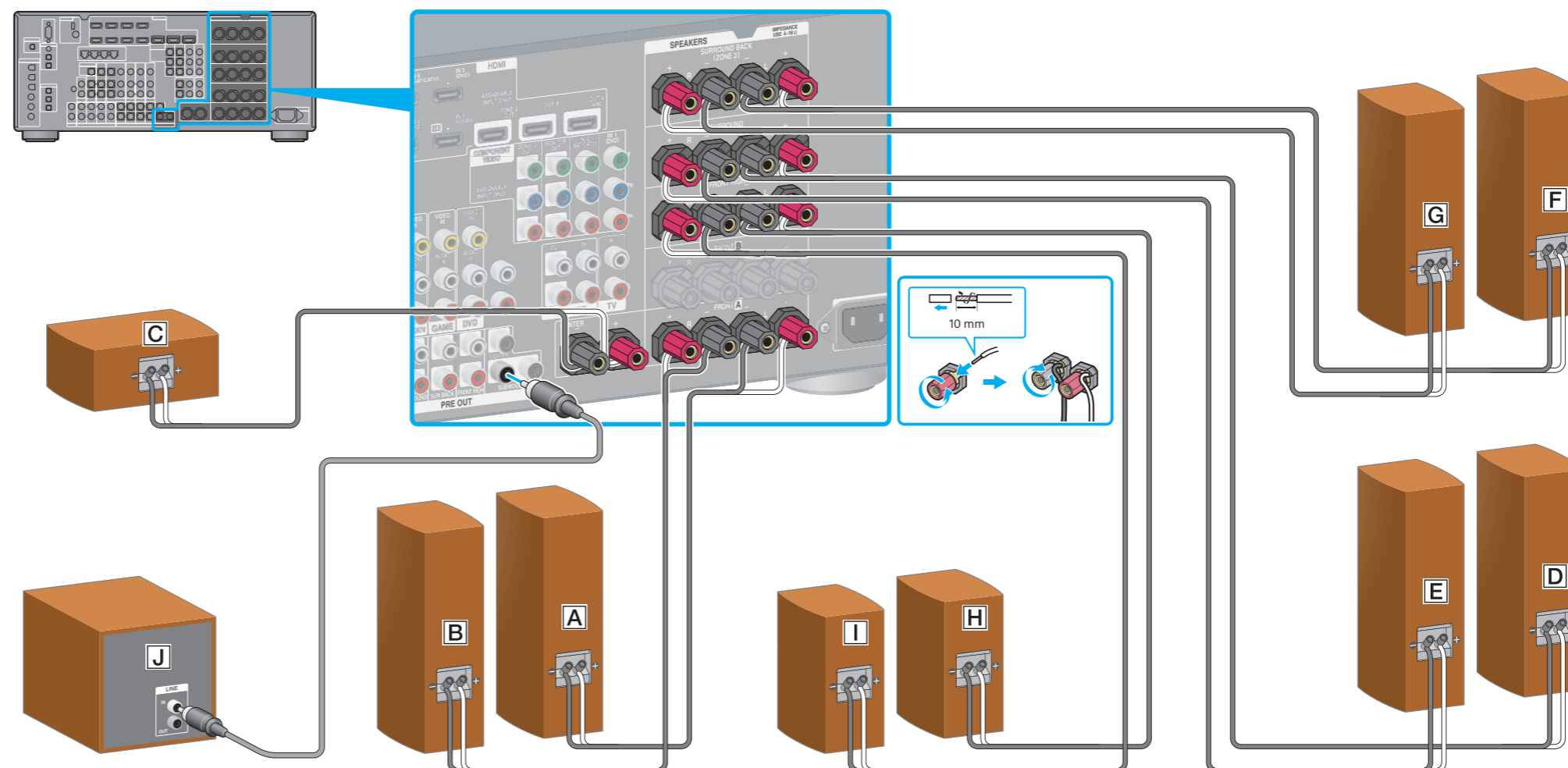
### 4 Povezovanje predvajalnika Blu-ray Disc

### 5 Vse napajalne kable priključite na koncu

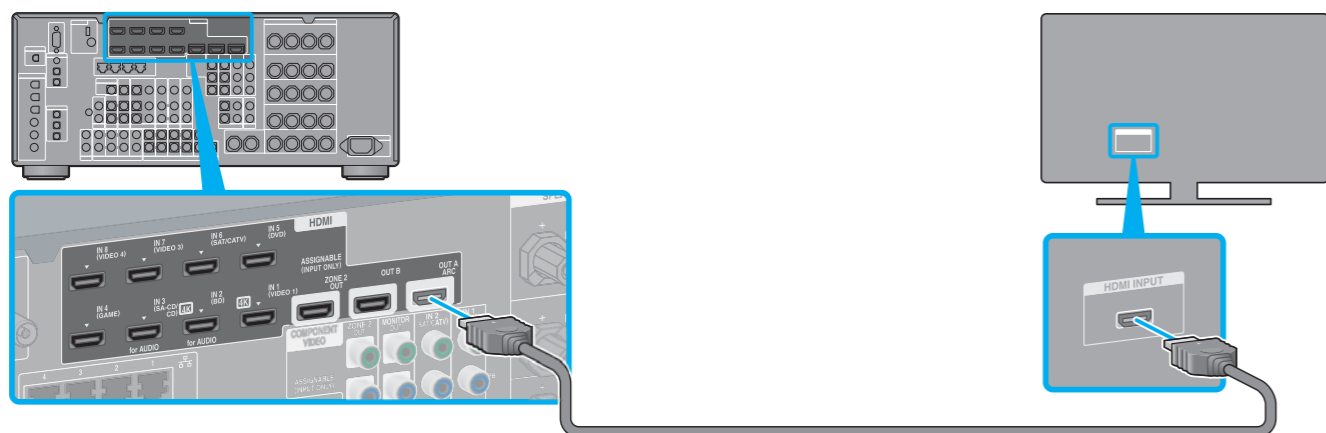
### 6 Vklop sprejemnika

### 7 Nastavitev sprejemnika

## 2 Povezovanje zvočnikov



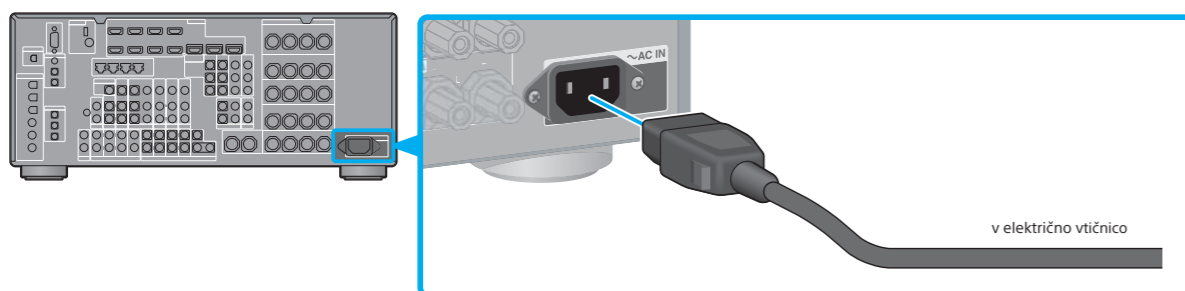
### 3 Povezovanje zaslona



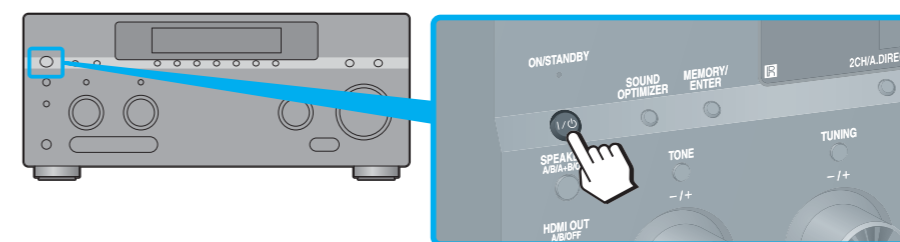
### 4 Povezovanje predvajnika Blu-ray Disc



### 5 Vse napajalne kable priključite na koncu

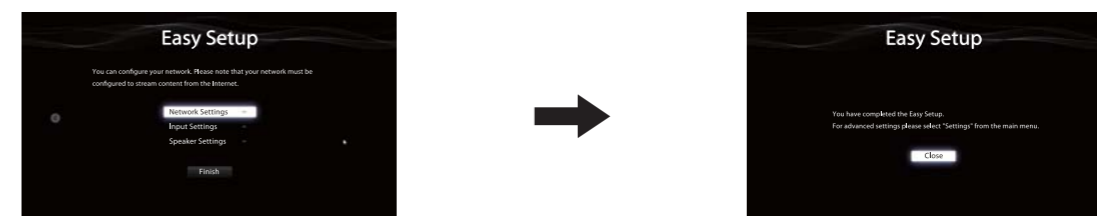


### 6 Vkllop sprejemnika



### 7 Nastavitev sprejemnika

Preklopite vhodni vir televizorja na vhod, v katerega je povezan sprejemnik. Ko prvič vklopite sprejemnik, se na zaslonu televizorja prikaže zaslon EULA. Sprejmite določbe pogodbe EULA, da se prikaže zaslon Easy Setup, in nastavite sprejemnik v skladu navodil na tem zaslonu.



Po opravljenih korakih od 1 do 7 zaženite predvajanje na predvajalniku Blu-ray Disc.

#### Opombe

- Ko začnete uporabljati sprejemnik, na daljinskem upravljalniku najprej pritisnite gumb AMP. V nasprotnem primeru morda ukazi, ki sledijo, ne bodo namenjeni sprejemniku.
- Nastavite predvajalnik Blu-ray Disc, da bo lahko oddajal večkanalne zvočne signale. Če uporabljate predvajalnik Sony Blu-ray Disc, preverite, ali so možnosti »Audio (HDMI)«, »DSD Output Mode«, »Dolby Digital/DTS«, »Dolby Digital« in »DTS« nastavljene na »Auto«, »On«, »Bitstream«, »Dolby Digital« in »DTS« (od 1. avgusta 2012).

### S sprejemnikom lahko enostavno uživate v internetni video vsebini.



Ko opravite zgoraj prikazane priključitve in nastavitve ter vzpostavite povezavo med sprejemnikom in usmerjevalnikom prek kabla LAN, lahko uživate v internetni video vsebini s preprosto izbiro želene vsebine. Podrobnosti o povezavi prek kabla LAN najdete v razdelku »5: Vzpostavljanje povezave z omrežjem« v navodilih za uporabo, ki so priložena sprejemniku. Podrobnosti o delovanju najdete v razdelku »Internetne video vsebine« v navodilih za uporabo, ki so priložena sprejemniku.