

STR-DA5800ES

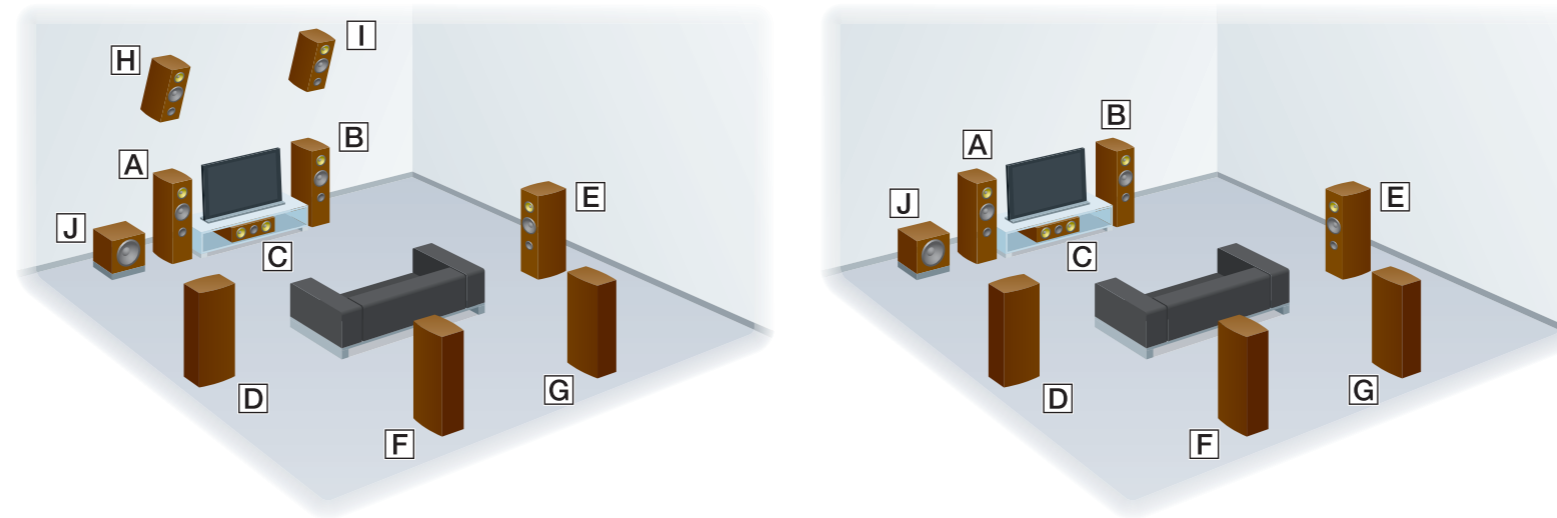
Ghid de configurare rapidă

Acest Ghid de configurare rapidă descrie modul de conectare a difuzoarelor, a unui subwoofer, a unui monitor și a unui player Blu-ray Disc, astfel încât să vă puteți bucura de sunet surround multicanal. Pentru detalii, consultați instrucțiunile de utilizare primite cu receptorul.



1 Instalarea difuzoarelor

În ilustrația din partea stângă puteți vedea un exemplu de sistem de difuzoare cu canale 9.1 care utilizează 9 difuzoare (frontal, frontale înalte, surround spate și central) și un subwoofer. În ilustrația din partea dreaptă puteți vedea un exemplu de sistem de difuzoare cu canale 7.1 care utilizează 7 difuzoare (frontal, surround, surround spate și central) și un subwoofer.



- A Difuzor frontal stânga
- B Difuzor frontal dreapta
- C Difuzor central
- D Difuzor surround stânga
- E Difuzor surround dreapta
- F Difuzor surround spate stânga
- G Difuzor surround spate dreapta
- H Difuzor înalt stânga
- I Difuzor înalt dreapta
- J Subwoofer

1 Instalarea difuzoarelor

2 Conectarea difuzoarelor

3 Conectarea monitorului

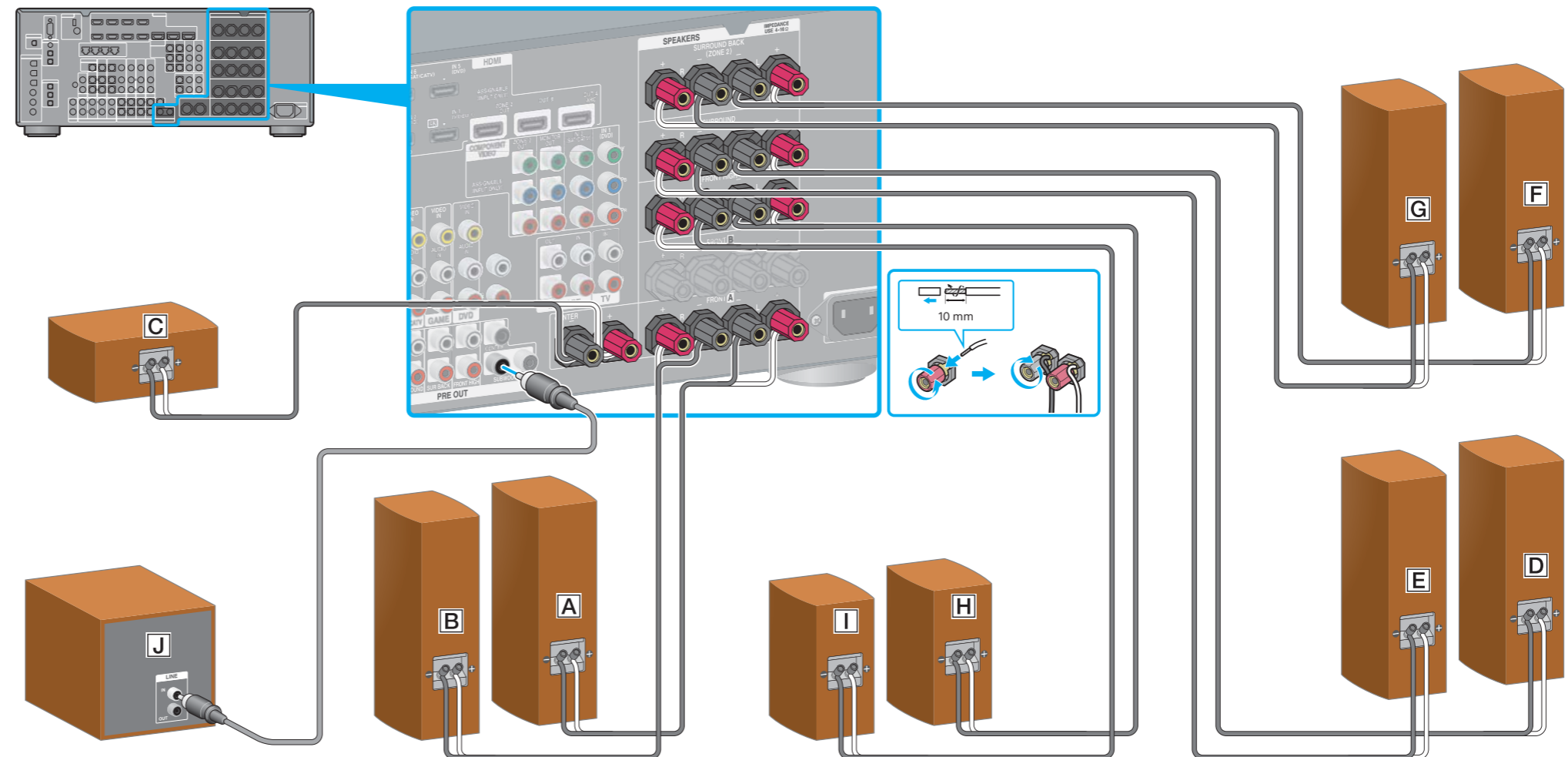
4 Conectarea unui player Blu-ray Disc

5 Conectarea tuturor cablurilor de alimentare la sfârșit

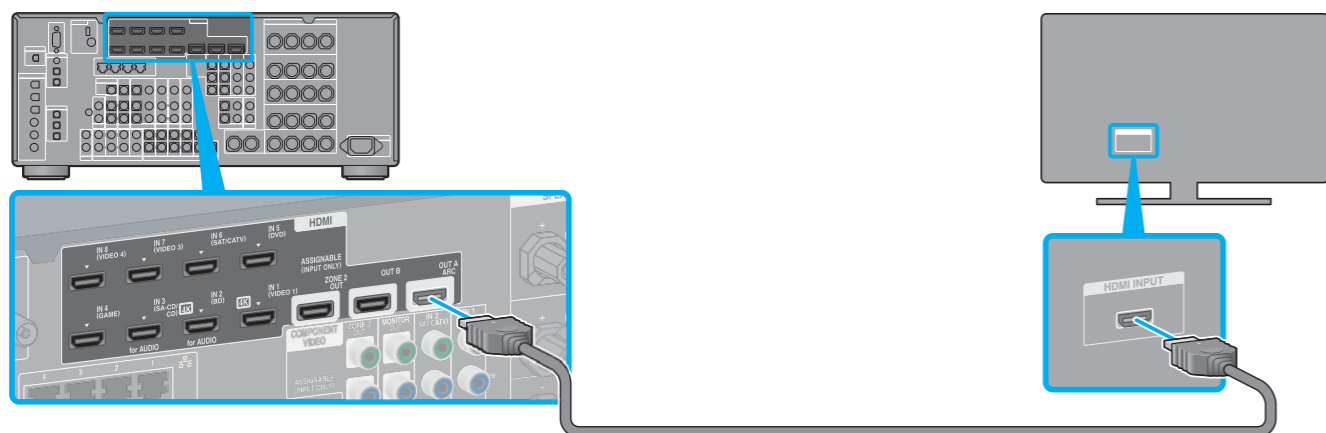
6 Pornirea receptorului

7 Configurarea receptorului

2 Conectarea difuzoarelor



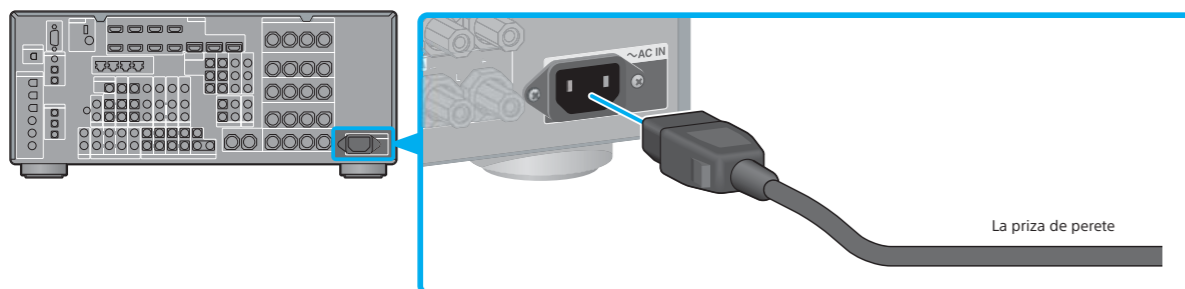
3 Conectarea monitorului



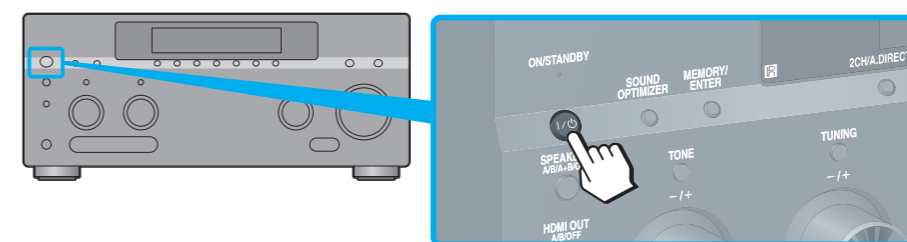
4 Conectarea unui player Blu-ray Disc



5 Conectarea tuturor cablurilor de alimentare la sfârșit

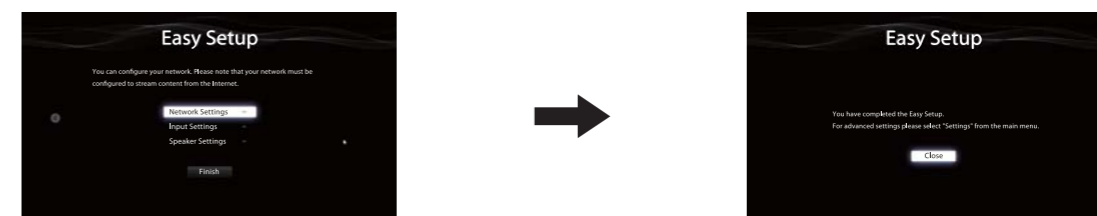


6 Pornirea receptorului



7 Configurarea receptorului

Comutați intrarea televizorului la intrarea la care este conectat receptorul. Atunci când porniți receptorul pentru prima dată, pe ecranul televizorului apare ecranul EULA. Fiți de acord cu EULA pentru a trece la ecranul Easy Setup, apoi configurați receptorul în conformitate cu instrucțiunile din ecranul Easy Setup.

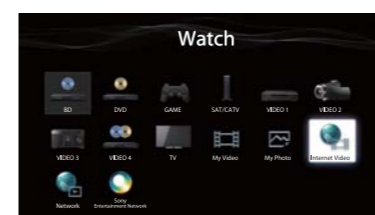


După ce efectuați pașii de la 1 la 7, porniți redarea pe playerul Blu-ray Disc.

Note

- Când începeți să utilizați receptorul, asigurați-vă că apăsați mai întâi butonul AMP de pe telecomandă. În caz contrar, este posibil ca operațiunile care urmează să nu fie permise de receptor.
- Configurați playerul Blu-ray Disc, astfel încât să poată scoate semnale audio multicanal. Pentru un player Sony Blu-ray Disc, asigurați-vă că „Audio (HDMI)”, „DSD Output Mode”, „Dolby Digital/DTS”, „Dolby Digital” și „DTS” sunt setate la „Auto”, „On”, „Bitstream”, „Dolby Digital” și, respectiv, „DTS” (începând cu 1 august 2012).

Cu ajutorul receptorului vă puteți bucura cu ușurință de conținut video de pe Internet.



După ce efectuați conexiunile și setările prezentate mai sus, dacă veți conecta receptorul la un router prin intermediul unui cablu LAN, vă veți putea bucura de materiale video de pe Internet selectând, pur și simplu, conținutul dorit. Pentru detalii despre conectarea cablului LAN, consultați „5: Conectarea la rețea” din instrucțiunile de utilizare primite cu receptorul. Pentru detalii legate de funcționare, consultați „Video Internet” din instrucțiunile de utilizare primite cu receptorul.