

STR-DA5800ES

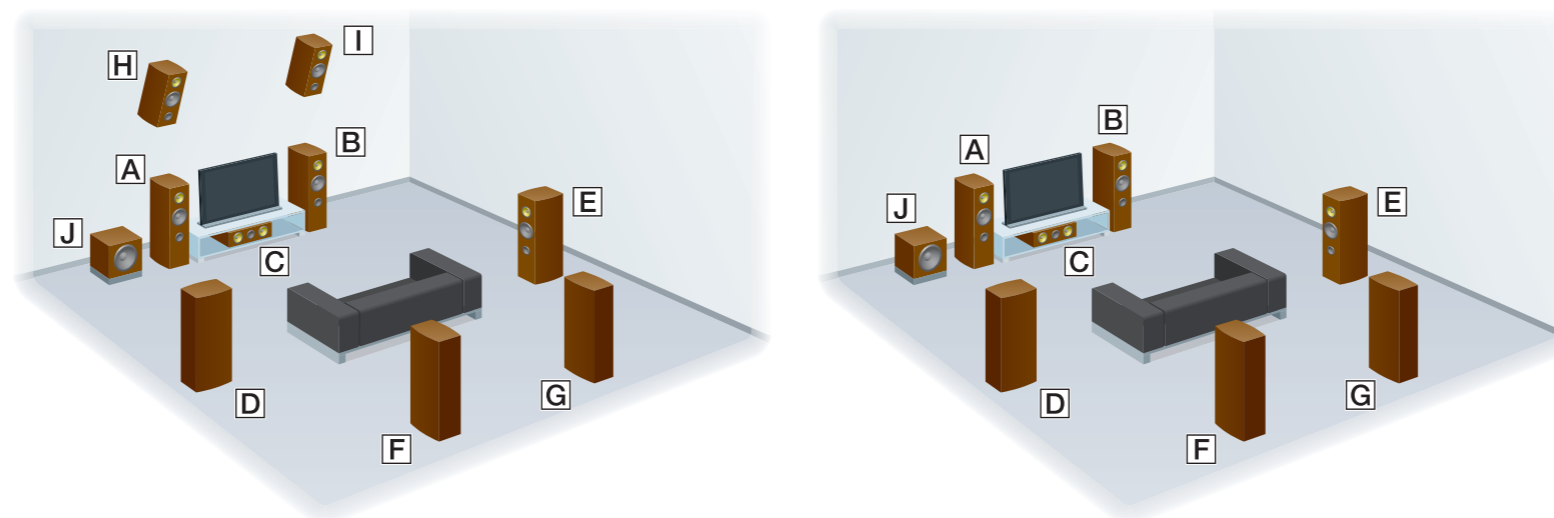
Водич за брз почеток

Ова упатство за брз почеток опишува како да поврзете звучници, субвуфер, монитор и Blu-ray Disc плеер за да можете да уживате во опкружувачки звук од повеќе канали. За детали, погледнете во упатството за работа што се испорачува со ресиверот.



# 1 Поставување на звучниците

Сликата на левата страна покажува пример од 9.1 канален систем на звучници користејќи 9 звучници (предни, предни високи, звучници за опкружувачки звук, задни звучници за опкружувачки звук и централни звучници) и еден субвуфер. Сликата на десната страна покажува пример од 7.1 канален систем на звучници користејќи 7 звучници (предни, звучници за опкружувачки звук, задни звучници за опкружувачки звук и централни звучници) и еден субвуфер.



- A** Преден лев звучник
- B** Преден десен звучник
- C** Централен звучник
- D** Лев звучник за опкружувачки звук
- E** Десен звучник за опкружувачки звук
- F** Заден лев звучник за опкружувачки звук
- G** Заден десен звучник за опкружувачки звук
- H** Лев висок звучник
- I** Десен висок звучник
- J** Субвуфер

1 Поставување на звучниците

2 Поврзување на звучниците

3 Поврзување на мониторот

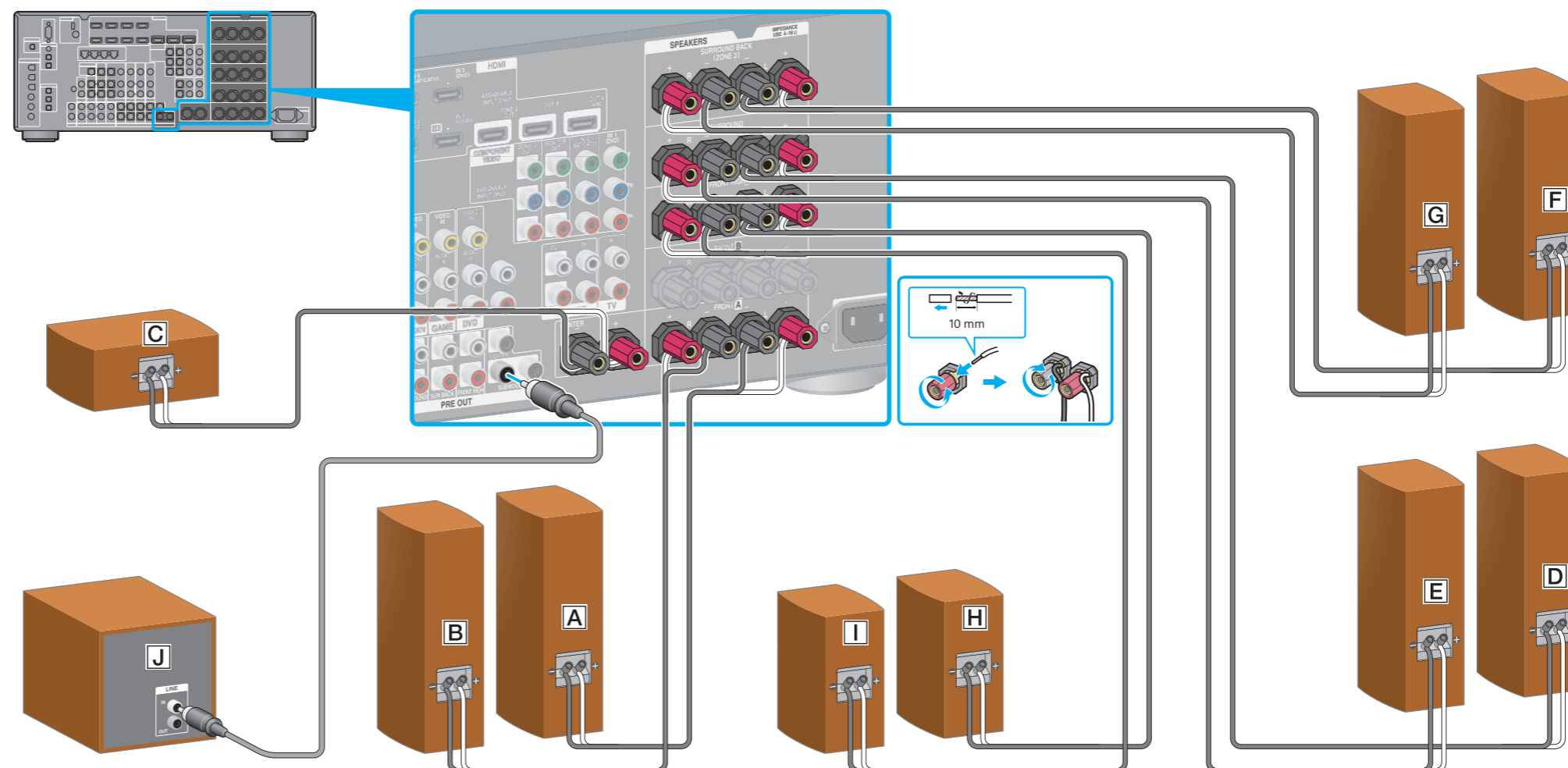
4 Поврзување Blu-ray Disc плеер

5 На крај поврзете ги сите кабли за напојување

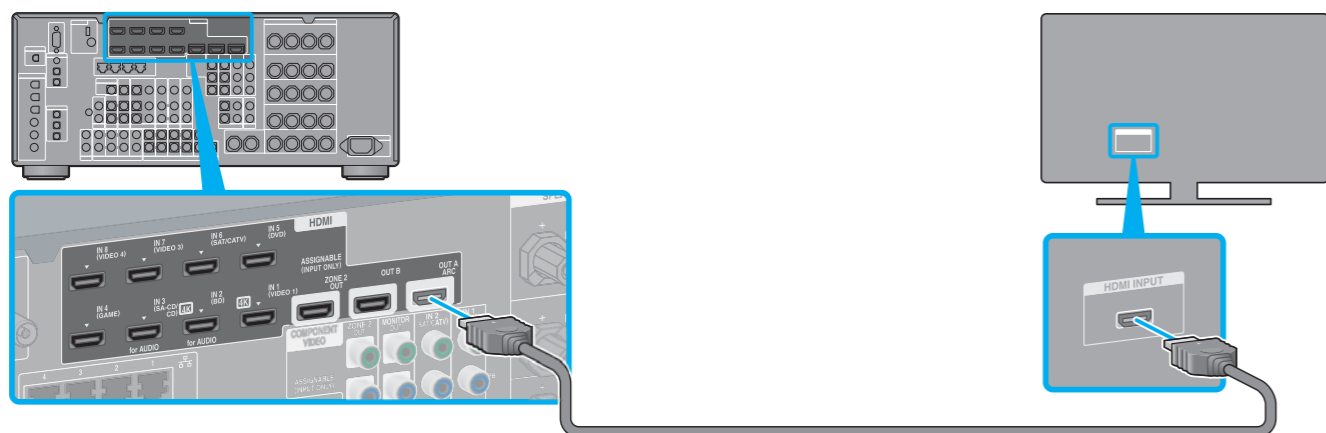
6 Вклучување на ресиверот

7 Поставување на приемникот

# 2 Поврзување на звучниците



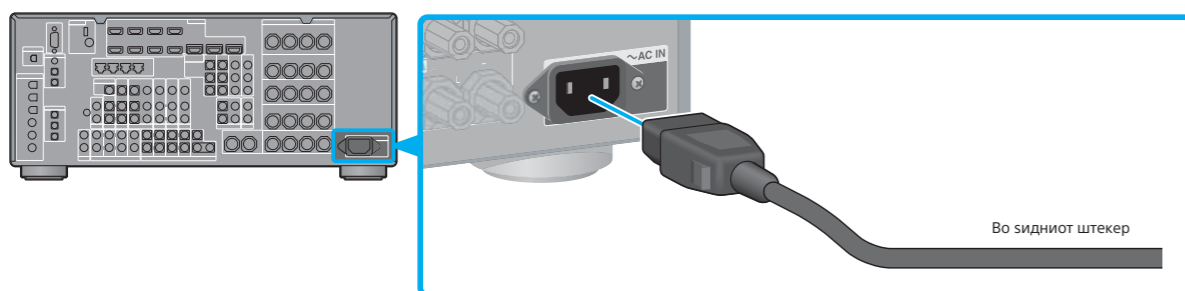
### 3 Поврзување на мониторот



### 4 Поврзување Blu-ray Disc плеер



### 5 На крај поврзете ги сите кабли за напојување

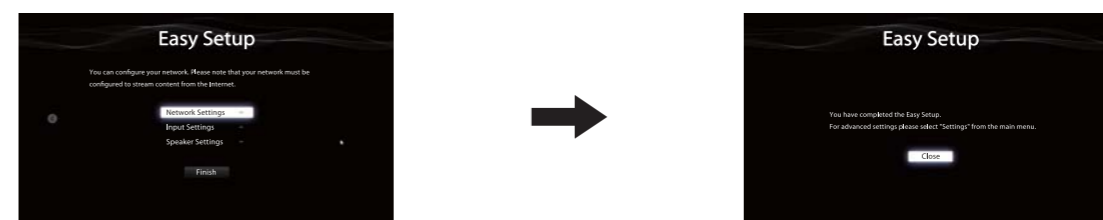


### 6 Вклучување на ресиверот



### 7 Постапување на приемникот

Префрлете го влезот на телевизорот на влезот на којшто е поврзан ресиверот. Кога ќе го вклучите ресиверот за првпат, на телевизорскиот екран се појавува екранот EULA. Сogласете се со EULA да продолжите на екранот „Easy Setup“, а потоа поставете го ресиверот во согласност со упатствата на екранот „Easy Setup“.



**Откако ќе ги изведете чекорите 1-7, започнете репродукција на Blu-ray Disc плеерот.**

#### Забелешки

- Кога ќе започнете со работа на ресиверот, прво притиснете го копчето AMP на далечинскиот управувач. Во спротивно, операциите што следат може да не се наменети за ресиверот.
- Поставете го Blu-ray Disc плеерот за да можете да емитувате повеќеканални аудио сигнали. За Sony Blu-ray Disc плеер, проверете дали „Audio (HDMI)“, „DSD Output Mode“, „Dolby Digital/DTS“, „Dolby Digital“ и „DTS“ се поставени на „Auto“, „On“, „Bitstream“, „Dolby Digital“ и „DTS“, соодветно (од 1 август, 2012 год.).

**Можете лесно да уживате во интернет видео содржини користејќи го ресиверот.**



Откако ќе ги направите поврзувањата и поставките прикажани погоре, ако го поврзете ресиверот со рутер преку LAN кабел, можете да уживате во видео на интернет преку едноставно избирање на саканата содржина. За детали околу поврзувањето на LAN кабелот, погледнете во „5: Поврзување со мрежата“ во упатствата за работа испорачани со поврзаната опрема. За детали околу работата, погледнете во „Интернет видео“ во упатствата за работа испорачани со поврзаната опрема.