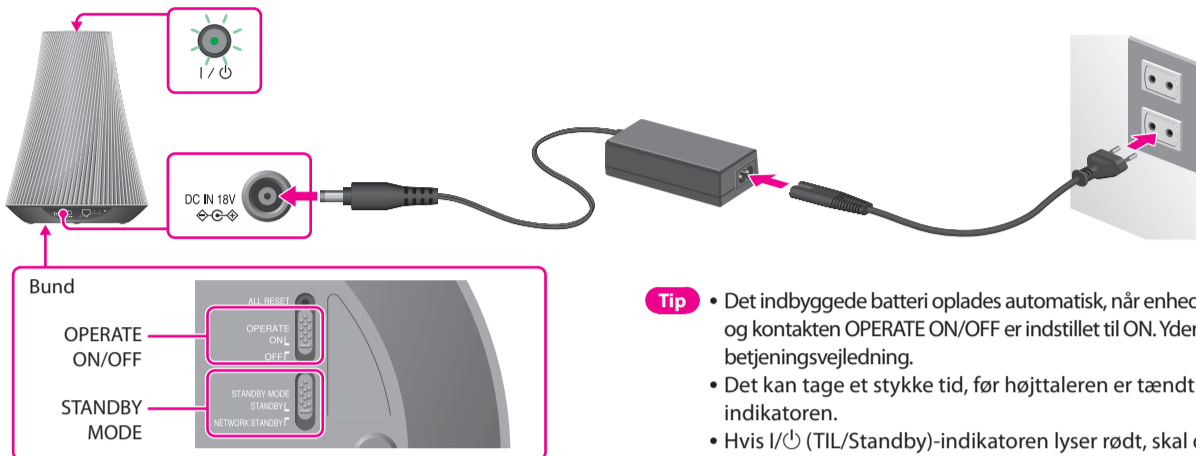


Hurtig installationsvejledning

1 Tænd for din højttaler

Indstil kontakten OPERATE ON/OFF til ON.
I/⏻ (TIL/Standby)-indikatoren lyser grønt.

Indstil kontakten STANDBY MODE til NETWORK STANDBY, hvis du ønsker at bruge højttaleren via et hjemmenetværk.



* Formen på stikkontakter and stik er forskellig fra område til område.

- Tip**
- Det indbyggede batteri oplades automatisk, når enheden er sluttet til en vekselstrømskilde, og kontakten OPERATE ON/OFF er indstillet til ON. Yderligere oplysninger findes i den medfølgende betjeningsvejledning.
 - Det kan tage et stykke tid, før højttaleren er tændt. Under opstarten blinker I/⏻ (TIL/Standby)-indikatoren.
 - Hvis I/⏻ (TIL/Standby)-indikatoren lyser rødt, skal du trykke på I/⏻ (TIL/Standby)-knappen.

Hav dit SSID (trådløst netværksnavn) og sikkerhedsnøglen (WEP-, WPA-nøgle eller adgangskode) til dit trådløse netværk ved hånden.

2 Opsæt din højttaler (trådløs netværksforbindelse)

Hvilken enhed ønsker du at bruge til opsætning af højttaleren?

iPhone/iPod touch/iPad

Android-enhed

Windows-PC

Mac

- 1 Download og kørs programmet "NS Setup".

Download det gratis program her:



Ved tilslutning til en iPhone/iPod touch/iPad
Gå til [Settings] (Indstillinger) - [Wi-Fi Networks] (Wi-Fi-netværk),
og vælg [Sony_Wireless_Audio_Setup] (Sony_trådløs_lyd_opsætning).

Hvis "Sony_Wireless_Audio_Setup" ikke vises, skal du vente indtil højttaleren bliver færdig med at tænde.
Hvis det stadig ikke vises, skal du nulstille højttaleren (se på bagsiden).

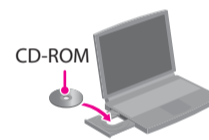
- 2 Følg vejledningen på skærmen.

Når opsætningen er fuldført, skal du trykke på knappen "Play test sound" for at bekræfte betjening af højttaleren ved at afspille testtonen.

Bemærk Der kræves trådløst lokalnetværk ved opsætning af højttaleren.

- 1 Ilæg den medfølgende CD-ROM i dit CD-ROM-drev på din computer.

Hvis programmet ikke startes automatisk, skal du dobbeltklikke på "NS_Setup.exe" på CD-ROM'en.



- 2 Følg vejledningen på skærmen.

Når opsætningen er fuldført, skal du trykke på knappen "Play test sound" for at bekræfte betjening af højttaleren ved at afspille testtonen.

- 1 Se "Indstilling 3: Manuel indstillingsmetode ved brug af en søgning efter adgangspunktet (til PC/Mac)" i den medfølgende betjeningsvejledning.

Opsætningen er fuldført!

Det er kun nødvendigt at udføre opsætningen én gang for hver højttaler.

Uanset hvilken enhed du bruger til opsætning af højttaleren, kan du bruge alle netværkshøjttalerens funktioner og betjene afspilningen fra andre enheder i det samme netværk.

3 Afspil Musik!

Hvad ønsker du at lytte til?

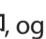
Musik på en iPhone/iPod touch/iPad

Streaming af musik fra internettet

ved brug af en Android-enhed/
iPhone/iPod touch/iPad

Musik på en Windows-PC
(inklusive musik fra iTunes)

Musik fra iTunes på en Mac

- 1 Start programmet "Music".
2 Tryk på , og vælg [SA-NS510].

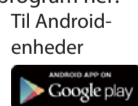
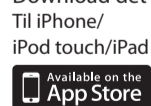
iPhone, iPod touch eller iPad



- 1 Download og kørs programmet "Network Audio Remote".



Download det gratis program her:



- 2 Vælg den ønskede streaming af musik fra internettet.


f.eks.  Music Unlimited

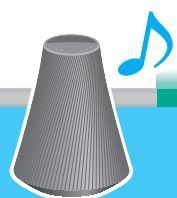
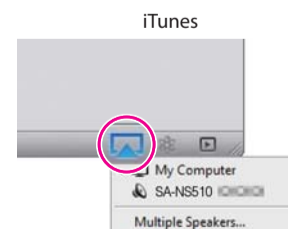
[Music Services] (Musiktjenester)
- [Music Unlimited] - [Genre]

Ved brug af Windows Media Player

Se "Lyt til lydindhold over dit hjemmenetværk" i den medfølgende betjeningsvejledning.

Ved brug af iTunes

- 1 Start programmet "iTunes".
2 Klik på , og vælg [SA-NS510].



Det var det!

Hvis du ønsker at få fuldt udbytte af højttaleren, skal du se bagsiden.
Hvis du ønsker flere oplysninger, kan du se på følgende websted: <http://www.sony.net/sans>

Dette kan du gøre med din enhed og denne netværkshøjttaler

Du kan bruge hver af følgende enheder til opsætning af netværkshøjttaleren:

iPhone/iPod touch/iPad eller Mac

- Brug AirPlay til at sende musik
- Brug iTunes til at sende musik
- Få adgang til streaming af musik på internettet, f.eks. Music Unlimited
- Brug din iPhone/iPod touch/iPad i stedet for fjernbetjeningen

Android-telefon eller -tablet

- Få adgang til streaming af musik fra internettet, f.eks. Music Unlimited
- Betjen afspilning af musik med din Android-enhed
- Brug din Android-enhed i stedet for fjernbetjeningen

Windows-PC

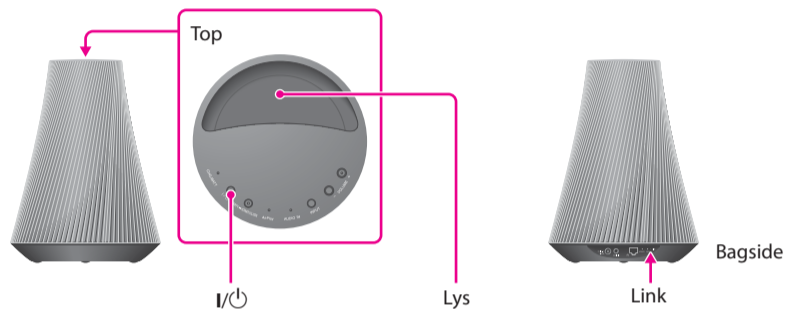
- Afspil musik, der er gemt på din PC med din netværkshøjttaler

Hvis operativsystemet på din PC er Windows 7

- Brug din PC både som server og controller (og funktionen [Play To] (Afspil til) giver dig mulighed for let at lytte til musik)

Find yderligere oplysninger og instruktioner på <http://www.sony.net/sans>

Indikatoroplysninger



Indikator	Hvid	Blå	Ingen
-----------	------	-----	-------

Lys	Lyser: <ul style="list-style-type: none"> - I afspilningstilstand - I valg af lydindgang En række blink på 1 sekund: <ul style="list-style-type: none"> Under forberedelse til afspilning En række blink 2 gange på 1 sekund: <ul style="list-style-type: none"> I pausetilstand En række blink 4 gange på 1 sekund: <ul style="list-style-type: none"> Der er opstået en fejl 	Lyser: <ul style="list-style-type: none"> I stoppet afspilningstilstand En række blink på 1 sekund: <ul style="list-style-type: none"> Under dæmpning af lyden En række blink 2 gange på 1 sekund: <ul style="list-style-type: none"> Under overgang til standbytilstand 	<ul style="list-style-type: none"> - I standbytilstand - Under opdatering - OPERATE ON/OFF-kontakten er indstillet til OFF - Tomt batteri
	Blinker: Under opstart		

Indikator	Grøn	Gul	Rød	Ingen
-----------	------	-----	-----	-------

I/Standby	Lyser: <ul style="list-style-type: none"> Under betjening Blinker: <ul style="list-style-type: none"> Under opstart 	Lyser: <ul style="list-style-type: none"> Netværk i standbytilstand 	Lyser: <ul style="list-style-type: none"> I standbytilstand Blinker: <ul style="list-style-type: none"> I beskyttelsestilstand 	<ul style="list-style-type: none"> - OPERATE ON/OFF-kontakten er indstillet til OFF - Tomt batteri
	Tryk på I/Standby-knappen, eller indstil kontakten OPERATE ON/OFF til OFF, og indstil den derefter til ON igen. Kontakt den nærmeste Sony-forhandler, hvis dette sker igen.			

Indikator	Grøn	Gul	Rød	Ingen
-----------	------	-----	-----	-------

LINK	Lyser: <ul style="list-style-type: none"> Ved trådløs forbindelse En række blink i 2 sekunder og slukket i 1 sekund: <ul style="list-style-type: none"> Starter trådløs forbindelse 	Lyser: <ul style="list-style-type: none"> Ved kabelforbundet forbindelse En række lys i 2 sekunder og slukket i 1 sekund: <ul style="list-style-type: none"> Starter kabelforbundet forbindelse 	Lyser: <ul style="list-style-type: none"> Der er opstået en fejl (med indstillingerne for det trådløse lokalnetværk/ikke tilsluttet) En række blink 4 gange på 1 sekund: <ul style="list-style-type: none"> Der er opstået en WPS-fejl i det trådløse lokalnetværk 	<ul style="list-style-type: none"> En indstilling i det trådløse netværk er ikke færdig
------	---	---	--	--

Sådan opdateres softwaren

Når en ny opdatering er tilgængelig, lyser UPDATE-indikatoren grønt, mens enheden har forbindelse til internettet. Tryk på knappen UPDATE, og hold den inde, indtil lyset slukkes.



Sådan nulstilles højttaleren

De indstillinger eller oplysninger, der tidligere er blevet registreret, kan nulstilles. Tryk på knappen ALL RESET i bunden af enheden med en spids genstand (f.eks. en lille nål), indtil alle indikatorer lyser.

