

STR-DA2800ES

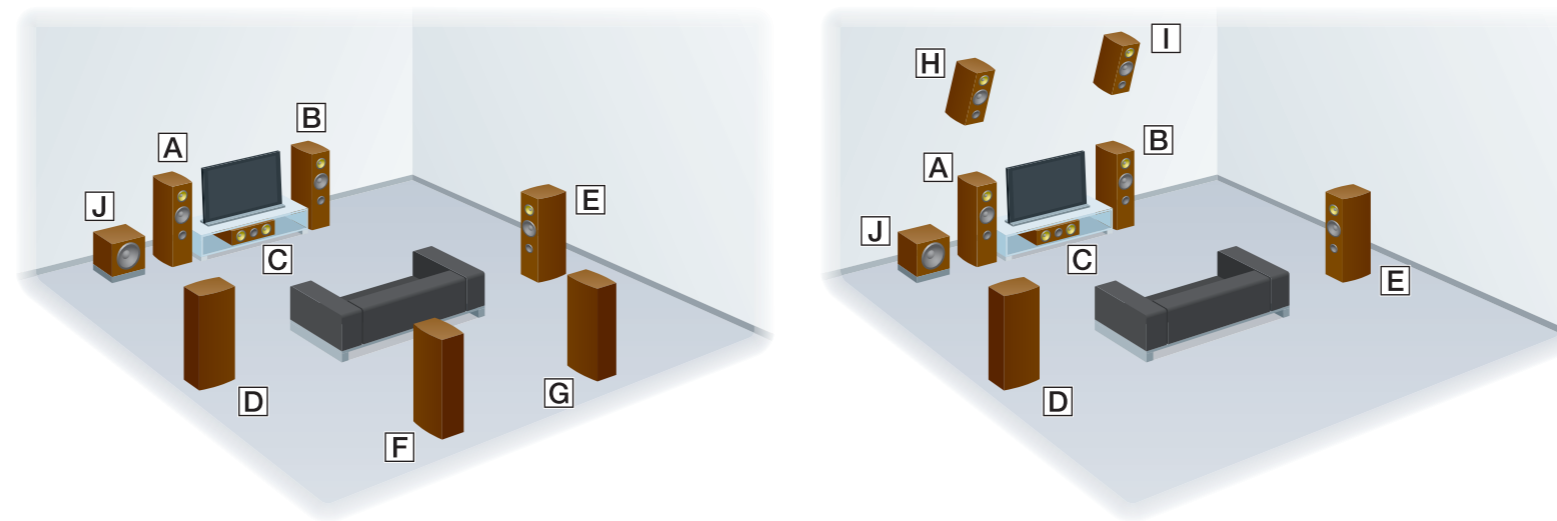
Kratki vodič za podešavanje

U ovom kratkom vodiču za podešavanje je objašnjeno kako da povežete zvučnike, subwoofer, monitor i Blu-ray Disc plejer kako biste mogli da uživate u višekanalnom surround zvuku. Za detalje pogledajte uputstva za upotrebu koja ste dobili uz risiver.



1 Postavljanje zvučnika

Slike u nastavku su primeri 7.1-kanalnog sistema sa 7 zvučnika (prednji zvučnici, centralni zvučnik, surround zvučnici, zadnji surround zvučnici ili prednji gornji zvučnici) i jednim subwoofer-om.



- A Prednji levi zvučnik
- B Prednji desni zvučnik
- C Centralni zvučnik
- D Levi surround zvučnik
- E Desni surround zvučnik
- F Zadnji levi surround zvučnik
- G Zadnji desni surround zvučnik
- H Gornji levi zvučnik
- I Gornji desni zvučnik
- J Subwoofer

1 Postavljanje zvučnika

2 Povezivanje zvučnika

3 Povezivanje monitora

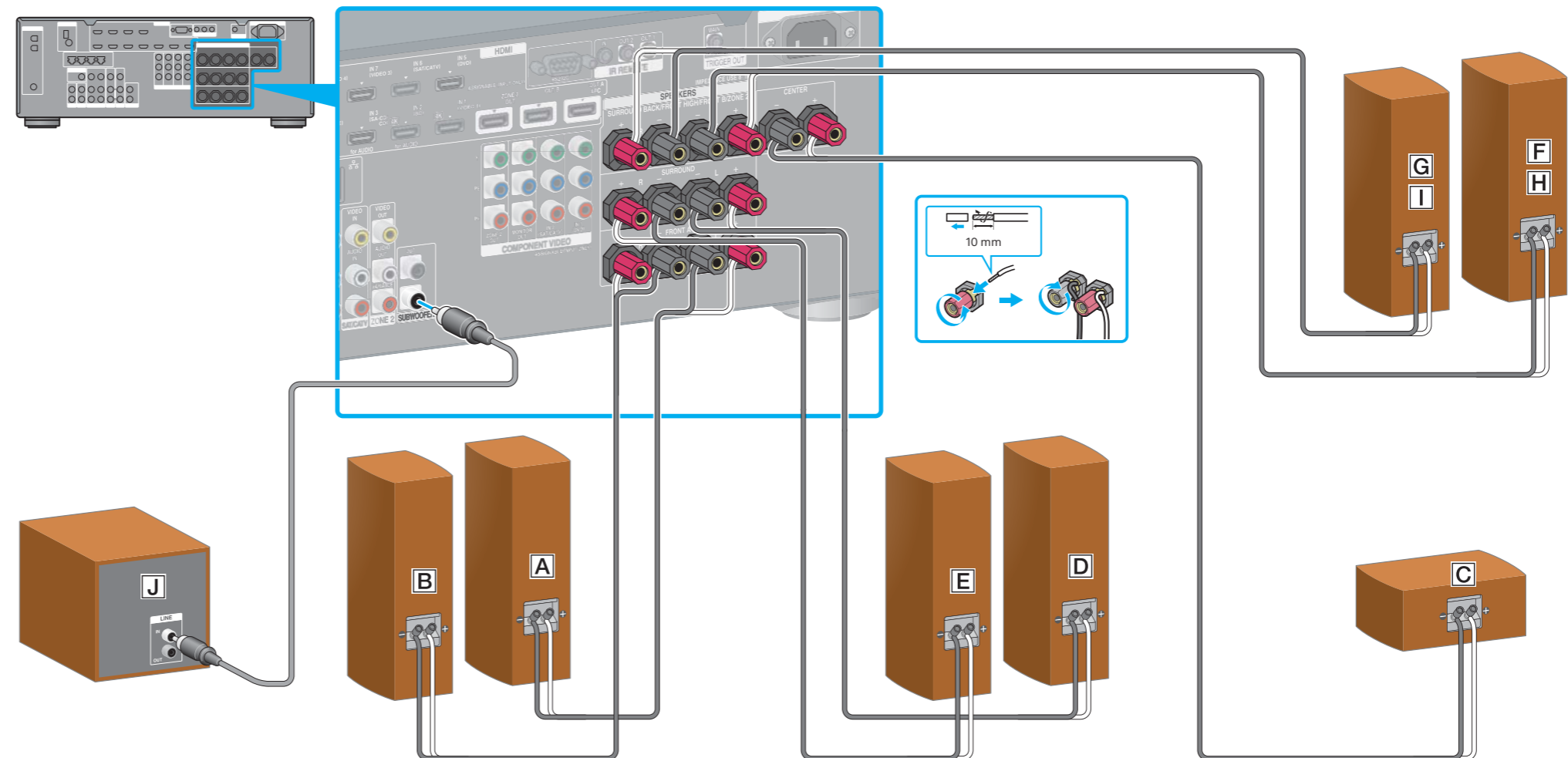
4 Povezivanje Blu-ray Disc plejera

5 Na kraju povežite sve kablove za napajanje

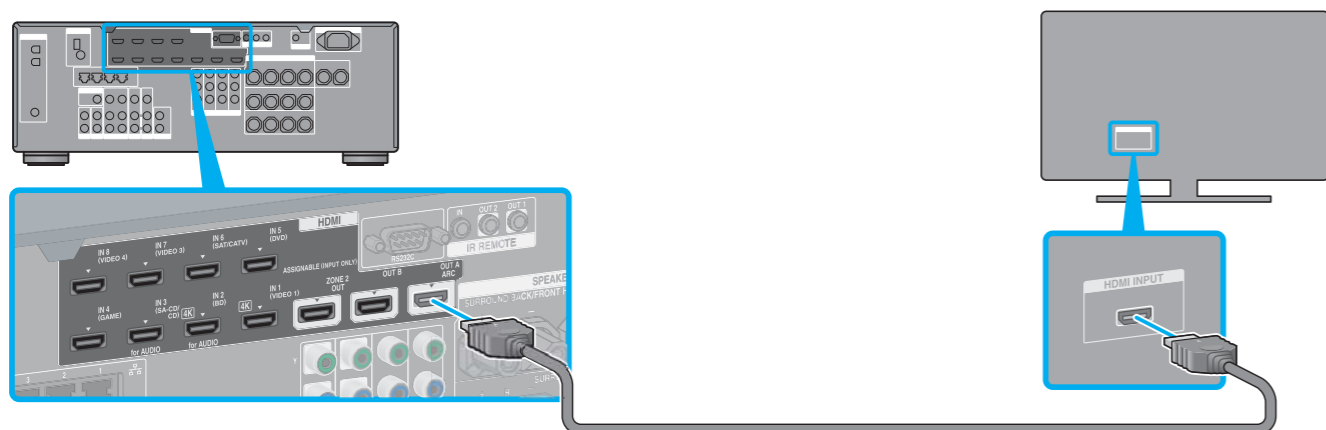
6 Uključivanje risivera

7 Podešavanje risivera

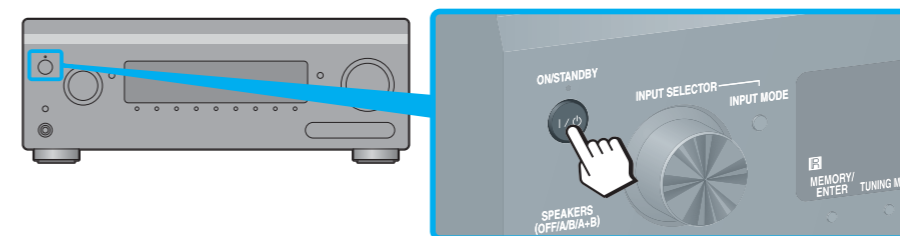
2 Povezivanje zvučnika



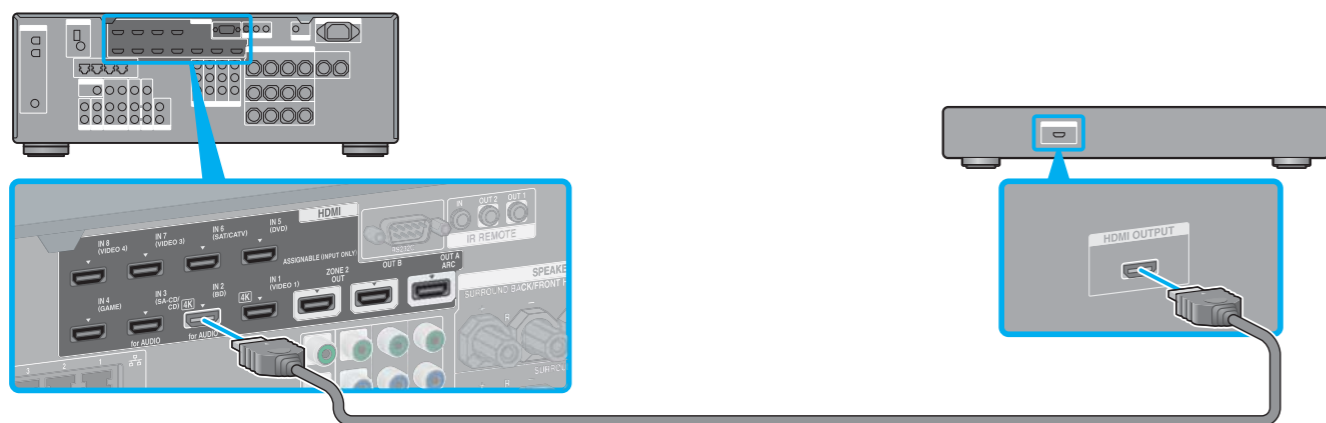
### 3 Povezivanje monitora



### 6 Uključivanje risivera

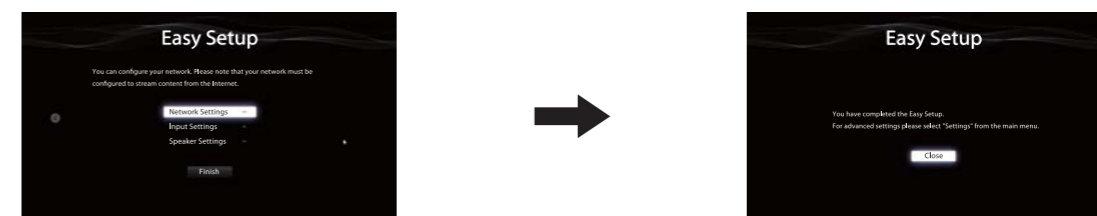


### 4 Povezivanje Blu-ray Disc plejera



### 7 Podešavanje risivera

Promenite ulaz TV prijemnika na ulaz na koji je priključen risiver. Kada prvi put uključite risiver, na TV ekranu će se prikazati EULA ekran. Prihvatite odredbe EULA ugovora da biste nastavili do ekrana Easy Setup, a zatim podesite risiver u skladu sa uputstvima na ekranu Easy Setup.

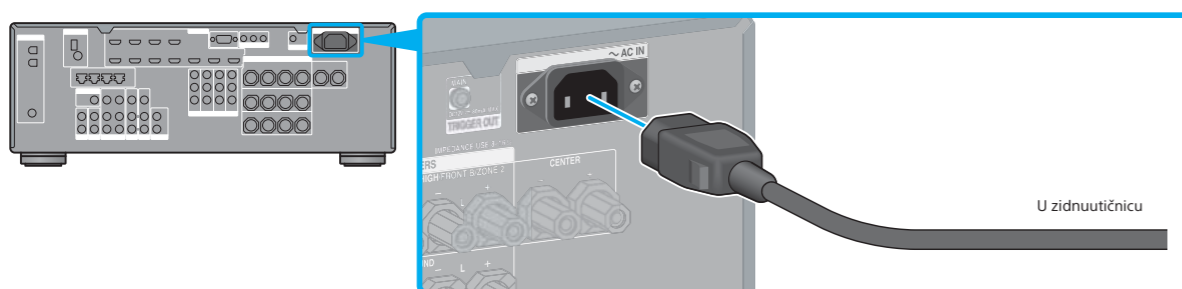


**Kada obavite korake od 1 do 7, pokrenite reprodukcijuna Blu-ray Disc plejeru.**

#### Napomene

- Kada počnete da koristite risiver, obavezno prvo pritisnite AMP na daljinskom upravljaču. U suprotnom, radnje koje zadate možda neće biti namenjene risiveru.
- Podesite Blu-ray Disc plejer tako da može da emituje višekanalne audio signale. Za Sony Blu-ray Disc plejer proverite da li su opcije „Audio (HDMI)“, „DSD Output Mode“, „Dolby Digital/DTS“, „Dolby Digital“ i „DTS“ podešene na „Auto“, „On“, „Bitstream“, „Dolby Digital“ i „DTS“ (od 1. avgusta 2012.).

### 5 Povežite sve kablove za napajanje na kraju



### Pomoću risivera jednostavno možete da uživateu sadržajima sa interneta.



Kada povežete sve kablove i unesete podešavanja koja su prikazana iznad, moći ćete da uživate u video snimcima sa Interneta tako što ćete risiver povezati sa ruterom putem LAN kabela i izabrati željeni sadržaj. Za detalje o povezivanju LAN kabela, pogledajte „5: Povezivanje sa mrežom“ u uputstvima za upotrebu koja ste dobili uz risiver. Za detalje o upotrebi pogledajte odeljak „Internet video“ u uputstvima za upotrebu koja ste dobili uz risiver.