

STR-DA2800ES

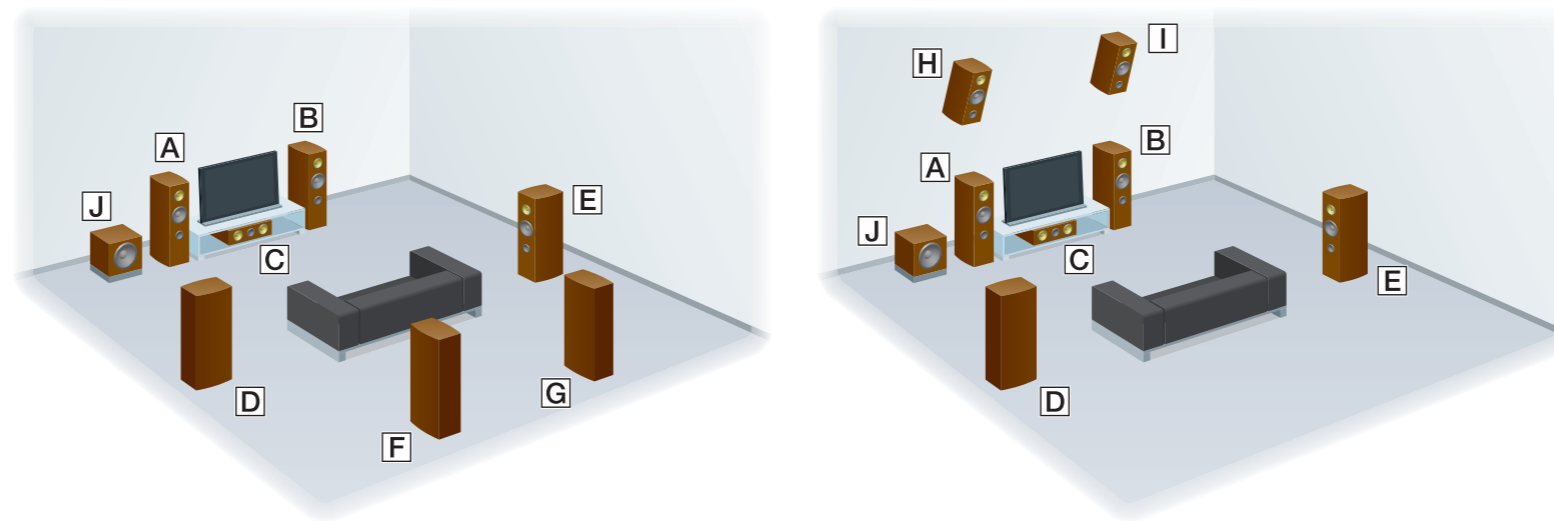
Guia de configuração rápida

Este Guia de configuração rápida descrever como ligar altifalantes, um subwoofer, um monitor e um leitor de Blu-ray Disc para poder desfrutar de som surround multicanal. Consulte o manual de instruções fornecido com o receptor para obter mais informações.



# 1 Instalar os altifalantes

As ilustrações seguintes mostram exemplos de um sistema de altifalantes de 7.1 canais com 7 altifalantes (altifalantes frontais, um altifalante central, altifalantes de surround, altifalantes de surround traseiros ou altifalantes frontais elevados) e um subwoofer.



- A** Altifalante frontal esquerdo
- B** Altifalante frontal direito
- C** Altifalante central
- D** Altifalante de surround esquerdo
- E** Altifalante de surround direito
- F** Altifalante traseiro de surround esquerdo
- G** Altifalante de surround traseiro direito
- H** Altifalante elevado esquerdo
- I** Altifalante elevado direito
- J** Subwoofer

1 Instalar os altifalantes

2 Ligar os altifalantes

3 Ligar o monitor

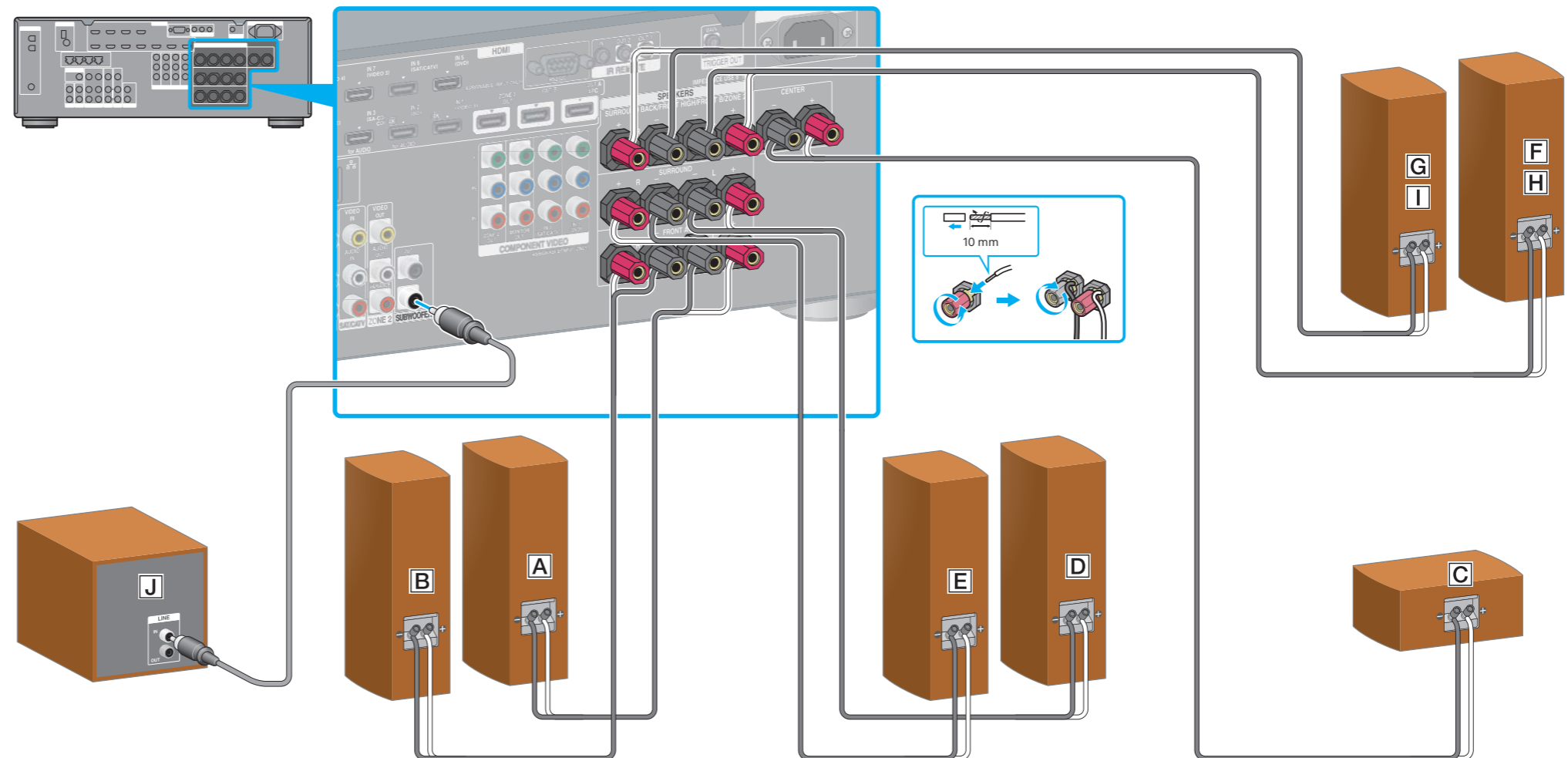
4 Ligar um leitor de Blu-ray Disc

5 Ligar todos os cabos de alimentação em último lugar

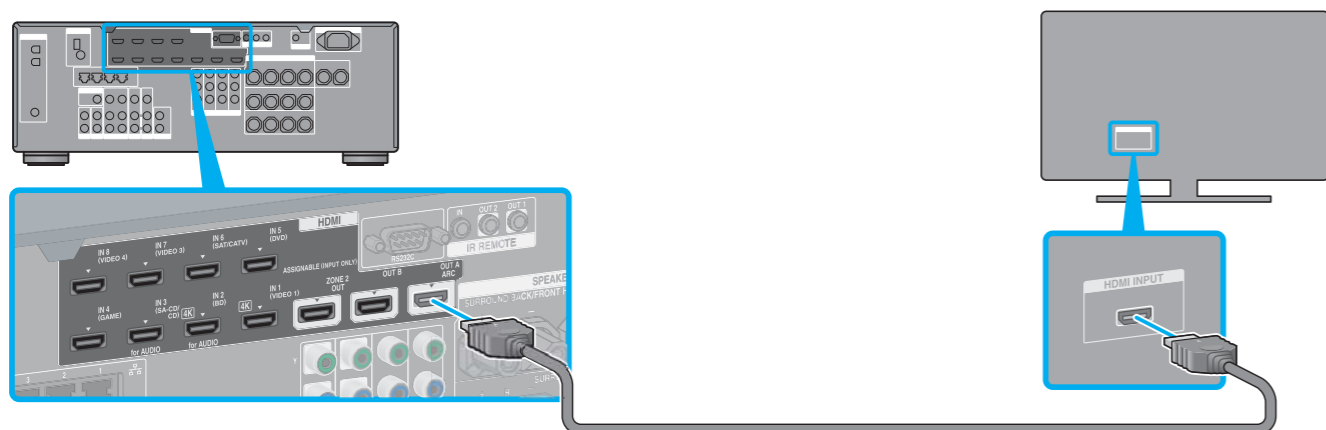
6 Ligar o receptor

7 Configurar o receptor

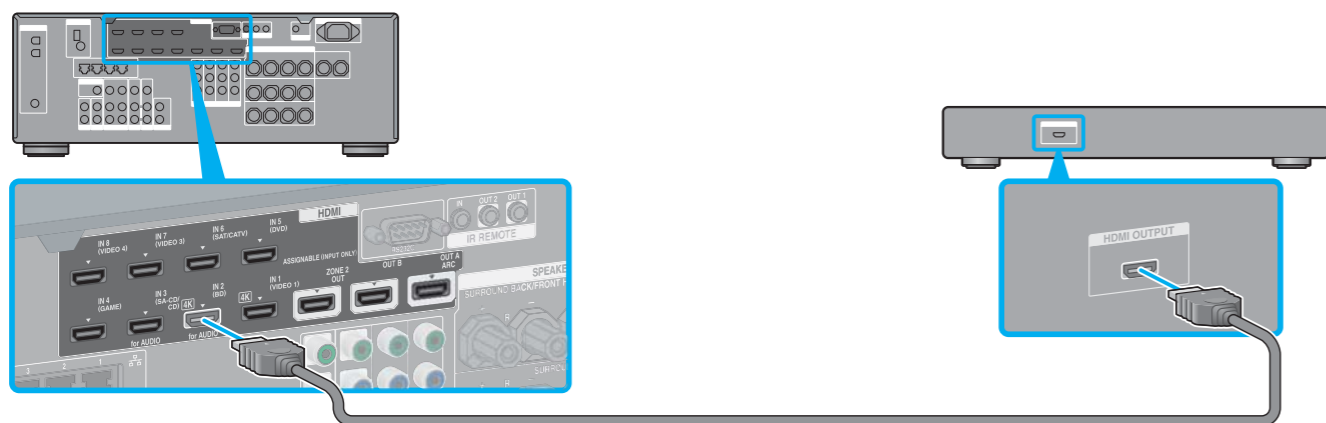
# 2 Ligar os altifalantes



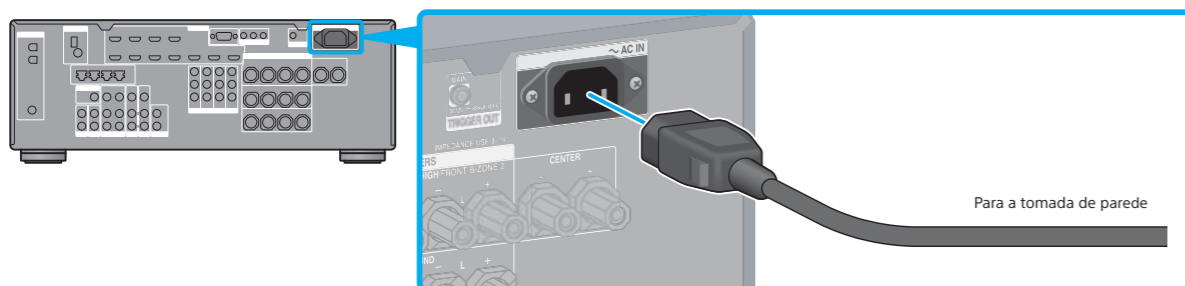
### 3 Ligar o monitor



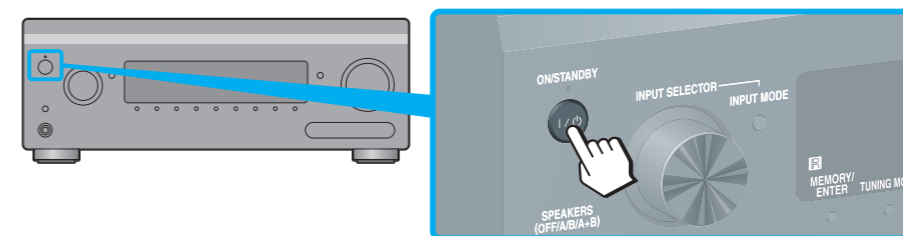
### 4 Ligar um leitor de Blu-ray Disc



### 5 Ligar todos os cabos de alimentação em último lugar

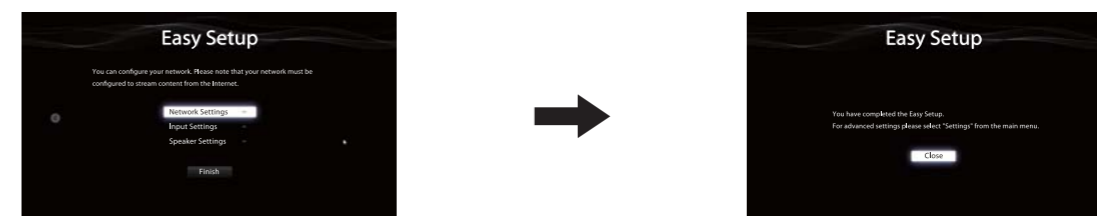


### 6 Ligar o receptor



### 7 Configurar o receptor

Mude a entrada do televisor para a entrada à qual o receptor está ligado. Quando ligar o receptor pela primeira vez, o ecrã do EULA é apresentado no televisor. Aceite o EULA para avançar para o ecrã Easy Setup e configure o receptor de acordo com as instruções apresentadas no ecrã Easy Setup.

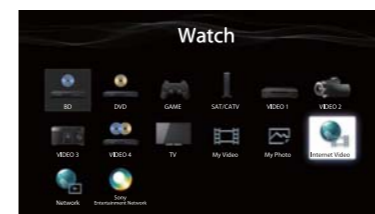


Depois de efectuar os passos 1 a 7, inicie a reprodução no leitor de Blu-ray Disc.

#### Notas

- Quando começar a controlar o receptor, certifique-se de que prime primeiro AMP no telecomando. Caso contrário, as operações seguintes poderão não ter como destino o receptor.
- Configure o leitor de Blu-ray Disc para que este emita sinais de áudio multicanal. Para um leitor de Blu-ray Disc Sony, verifique se "Audio (HDMI)", "DSD Output Mode", "Dolby Digital/DTS", "Dolby Digital" e "DTS" estão definidos como "Auto", "On", "Bitstream", "Dolby Digital" e "DTS", respectivamente (em 1 de Agosto de 2012).

### Poderá desfrutar facilmente de conteúdos de vídeo da Internet utilizando o receptor.



Depois de efectuar as ligações e as definições mostradas acima, se ligar o receptor a um router através de um cabo LAN, poderá desfrutar de vídeo da Internet seleccionando simplesmente o conteúdo pretendido. Para mais informações sobre a ligação do cabo LAN, consulte "5: Ligar à rede" nas instruções de funcionamento fornecidas com o receptor. Para mais informações sobre o funcionamento, consulte "Vídeo da Internet" nas instruções de funcionamento fornecidas com o receptor.