

STR-DA2800ES

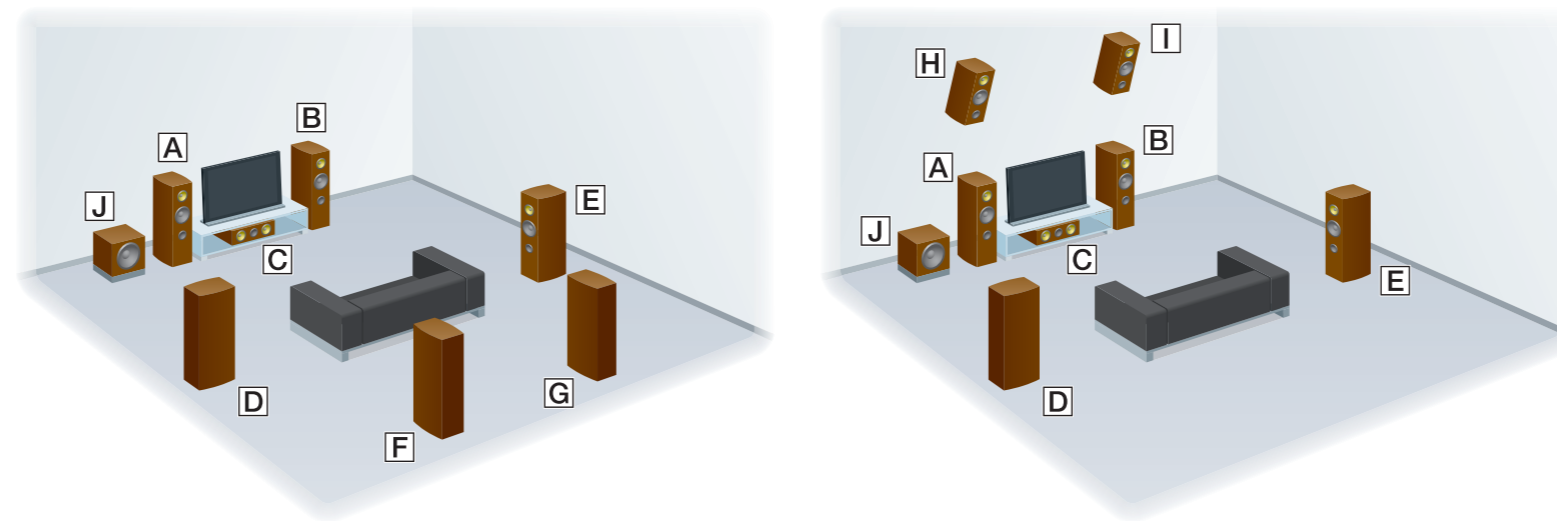
Útmutató a gyors beállításhoz

Ez a Gyorsbeállítási útmutató bemutatja, hogyan csatlakoztathat a készülékhez hangszugárzókat, mélysugárzót, monitort és Blu-ray-lejátszót, hogy többcsatornás háttérhangzásban legyen része. A részletekért tekintse át a rádióerősítőhöz kapott kezelési útmutatót.



1 A hangszugárzók elhelyezése

A következő ábrákon egy 7 hangszórót (első hangszugárzók, egy középső hangszugárzó, térhatású hangszugárzók, hátsó térhatású hangszugárzók, illetve első magas hangszugárzók) és egy mélysugárzót használó 7.1 csatornás hangrendszer példái láthatók.



- A Bal első hangszugárzó
- B Jobb első hangszugárzó
- C Középső hangszugárzó
- D Bal hátsó hangszugárzó
- E Jobb hátsó hangszugárzó
- F Térhatású hátsó hangszugárzó (bal)
- G Térhatású hátsó hangszugárzó (jobb)
- H Első magas hangszugárzó (bal)
- I Első magas hangszugárzó (jobb)
- J Mélysugárzó

1 A hangszugárzók elhelyezése

2 A hangszugárzók csatlakoztatása

3 A monitor csatlakoztatása

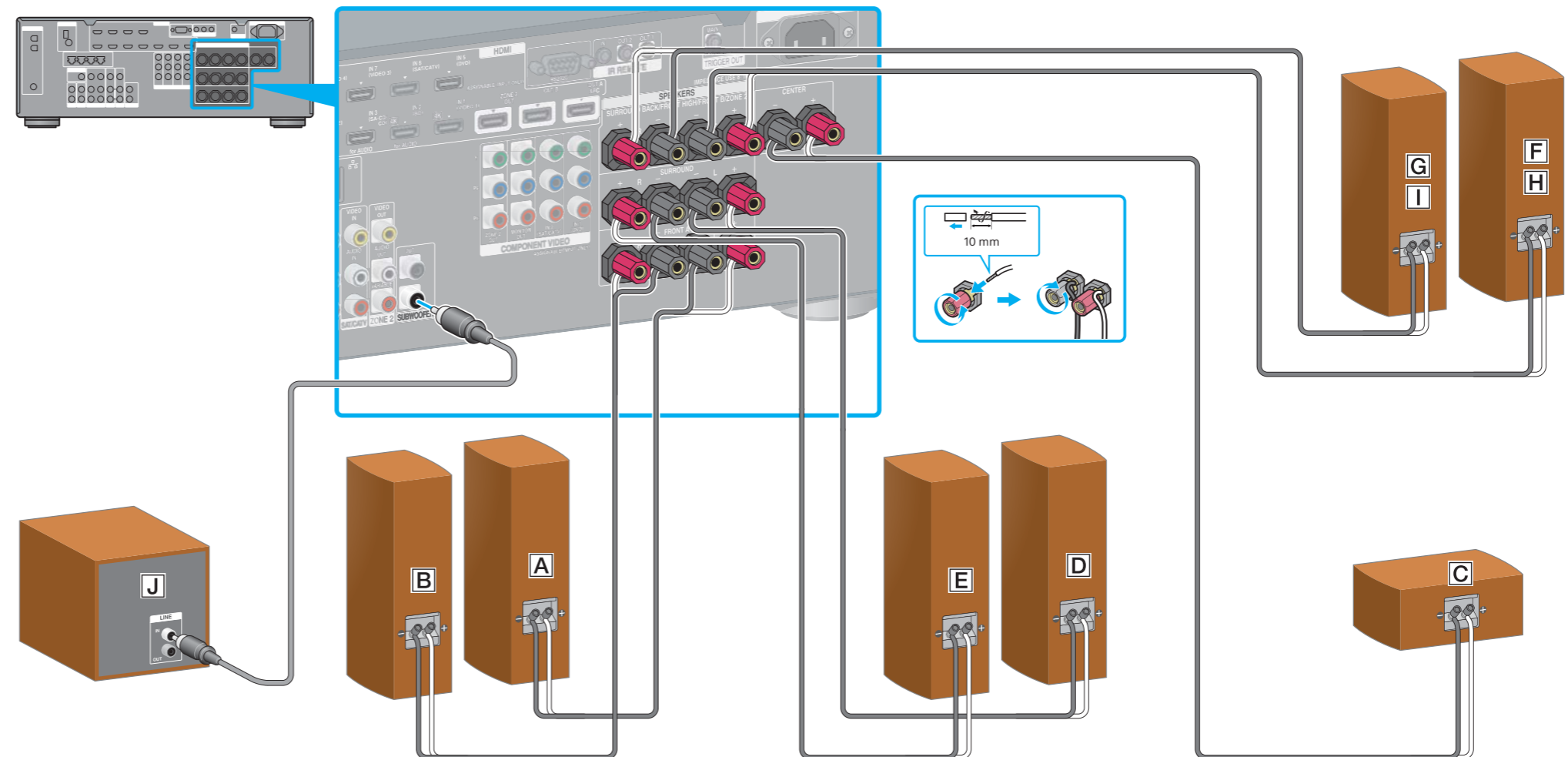
4 Blu-ray-lejátszó csatlakoztatása

5 A tápkábelek csatlakoztatása (utolsó műveletként)

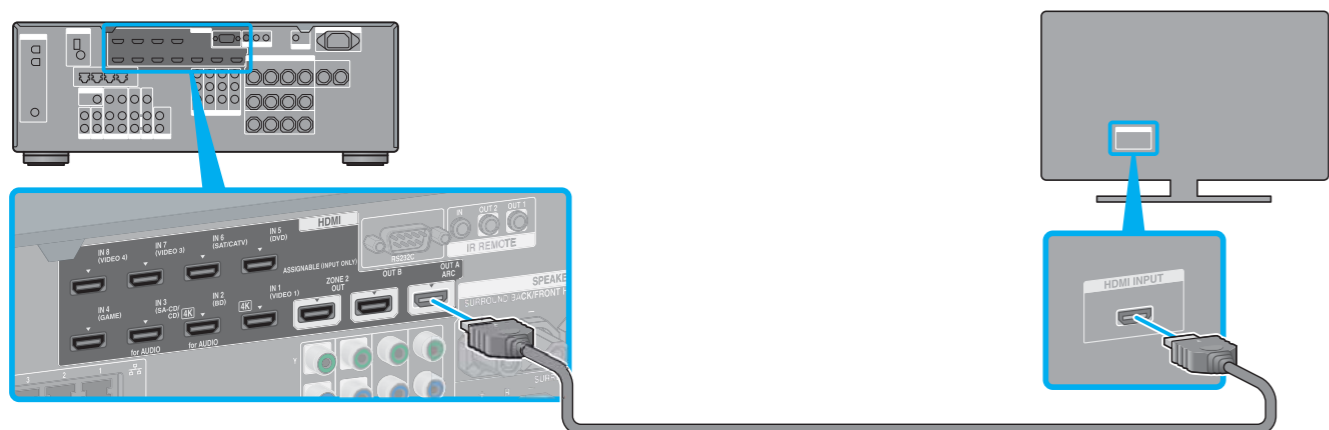
6 A rádióerősítő bekapcsolása

7 A rádióerősítő beállítása

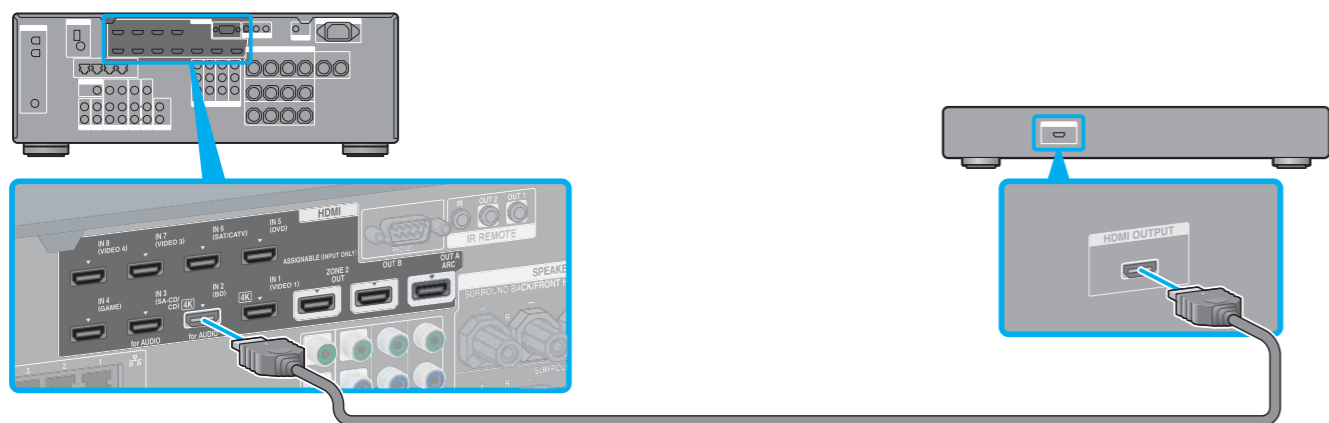
2 A hangszugárzók csatlakoztatása



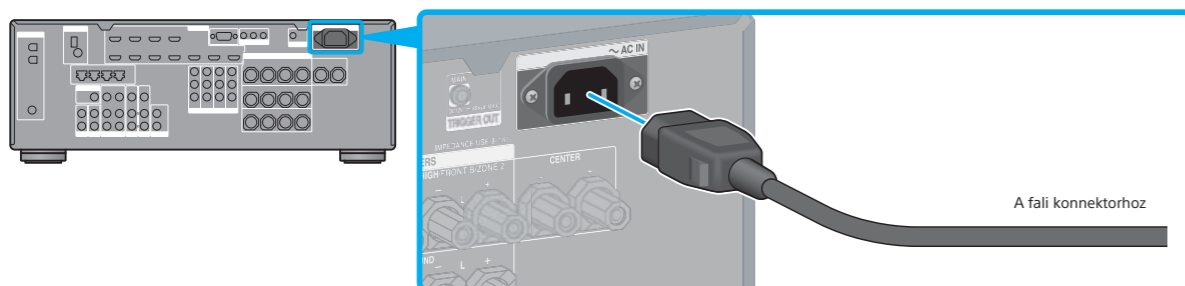
3 A monitor csatlakoztatása



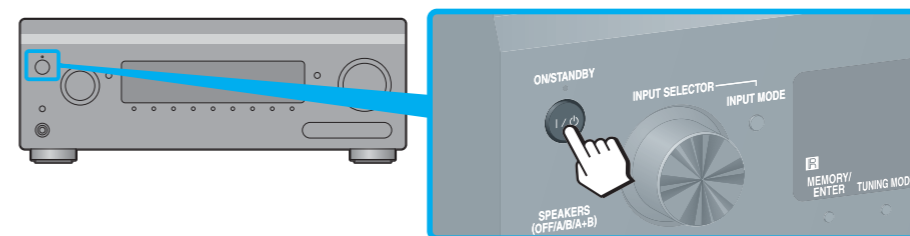
4 Blu-ray-lejátszó csatlakoztatása



5 A tápkábelek csatlakoztatása (utolsó műveletként)

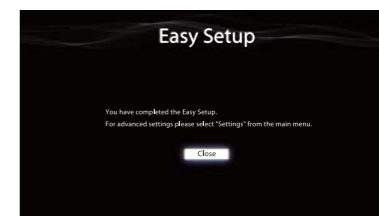
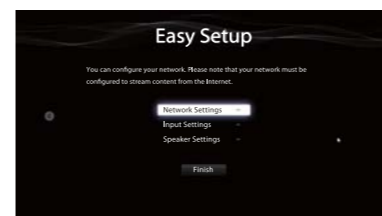


6 A rádióerősítő bekapcsolása



7 A rádióerősítő beállítása

Váltsa át a tv-készülék bemenetét a rádióerősítőhöz csatlakoztatott bemenetre. A rádióerősítő első bekapcsolása során az EULA (végfelhasználói licencszerződés) képernyő jelenik meg a tv-képernyőn. Fogadja el az EULA felhasználási feltételeit. Ezután a rendszer az Easy Setup képernyőre lépteti, ahol a képernyőn megjelenő utasításokat követve beállíthatja a rádióerősítőt.



Miután elvégezte az 1-7. lépéseket, indítsa el a lejátszást a Blu-ray-lejátszón.

Megjegyzések

- A rádióerősítő használatának megkezdésekor először nyomja meg a távvezérlő AMP gombját. Ellenkező esetben előfordulhat, hogy a kiadott utasítások célja nem az erősítő lesz.
- A Blu-ray-lejátszót úgy állítsa be, hogy az képes legyen többszörös audiojelek kibocsátására. Sony Blu-ray-lejátszó esetén ellenőrizze, hogy az „Audio (HDMI)”, „DSD Output Mode”, „Dolby Digital/DTS”, „Dolby Digital” és a „DTS” beállításai sorra „Auto”, „On”, „Bitstream”, „Dolby Digital” és „DTS” legyen (2012. augusztus 1-jei állapot szerint).

A rádióerősítő használatával az internetes videotartalmak is egyszerűen lejátszhatók.



Miután végrehajtotta a fent leírt csatlakoztatásokat és beállításokat, és a rádióerősítőt LAN-kábel segítségével útválasztóhoz csatlakoztatja, könnyedén tekinthet meg internetes videotartalmat. Ehhez nincs más dolga, mint kiválasztani a kívánt tartalmat. A LAN-kábel csatlakoztatásával kapcsolatos részleteket lásd az „5. Csatlakoztatás a hálózathoz” c. részben, a rádióerősítőhöz kapott kezelési útmutatóban. A működtetéssel kapcsolatos részletes információkért tekintse át a rádióerősítőhöz kapott kezelési útmutató „Internetes videó” c. részét.