

STR-DA2800ES

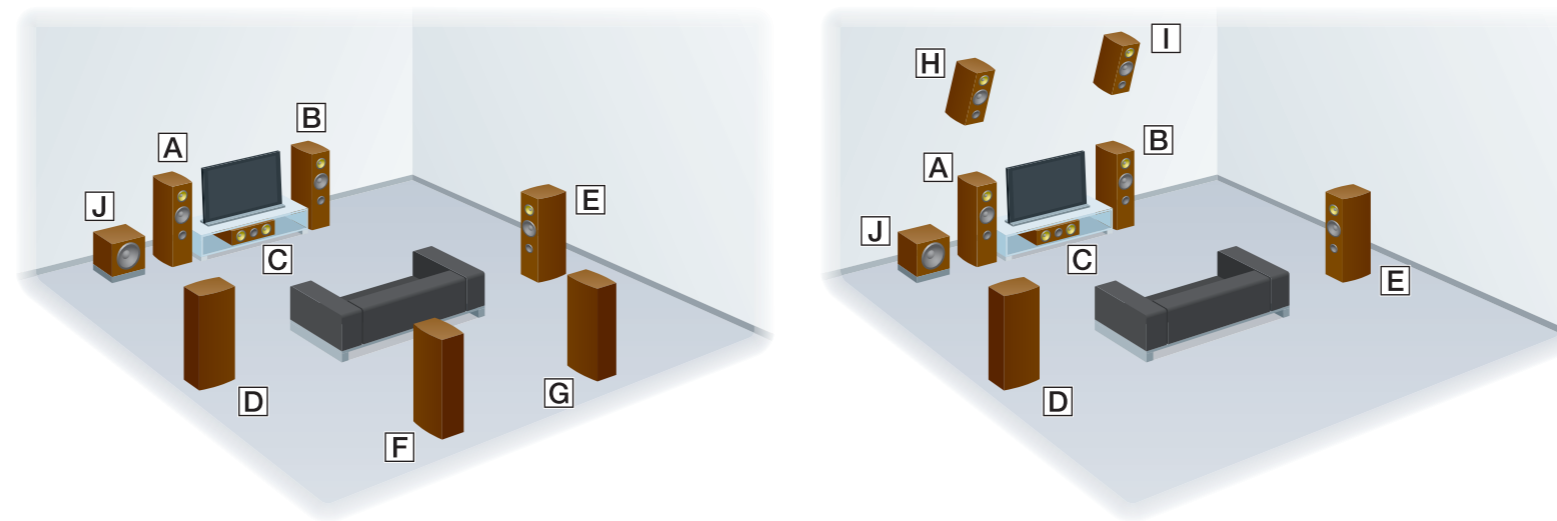
Priručnik za brzo postavljanje

Ovaj Priručnik za brzo postavljanje opisuje kako spojiti zvučnike, subwoofer, monitor i Blu-ray Disc uređaj za reprodukciju tako da možete uživati u višekanalnom surround zvuku. Pojednosti potražite u uputama za rad koje su isporučene s prijemnikom.



1 Postavljanje zvučnika

Slike u nastavku prikazuju primjere 7,2-kanalnog sustava zvučnika koji upotrebljava 7 zvučnika (prednji zvučnici, središnji zvučnik, surround zvučnici, stražnji surround ili prednji visokotonski zvučnici) i jedan subwoofer.



- A** Prednji lijevi zvučnik
- B** Prednji desni zvučnik
- C** Središnji zvučnik
- D** Lijevi surround zvučnik
- E** Desni surround zvučnik
- F** Stražnji lijevi surround zvučnik
- G** Stražnji desni surround zvučnik
- H** Lijevi visokotonski zvučnik
- I** Desni visokotonski zvučnik
- J** Subwoofer

1 Postavljanje zvučnika

2 Spajanje zvučnika

3 Spajanje monitora

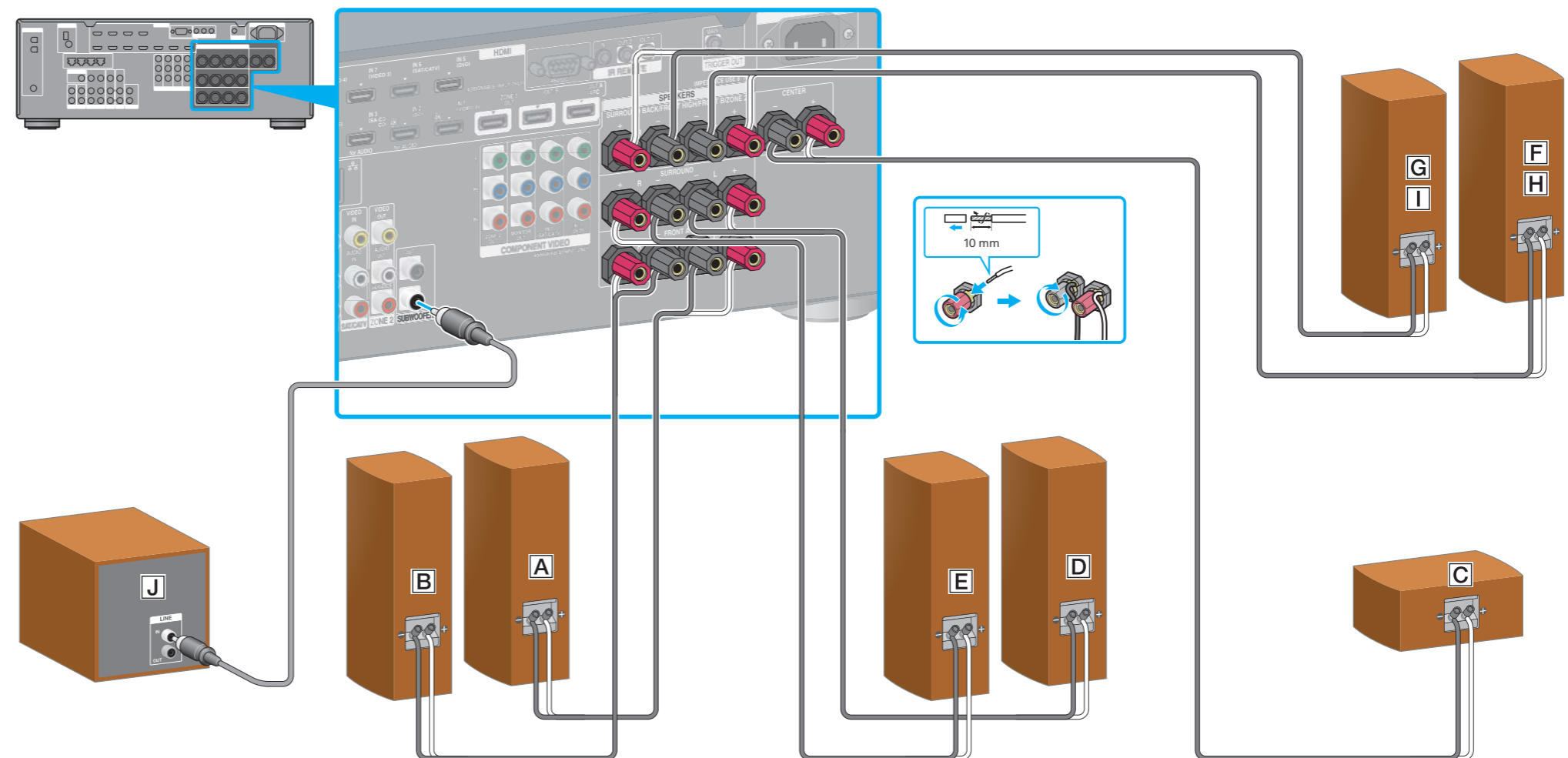
4 Spajanje Blu-ray Disc uređaja za reprodukciju

5 Na kraju spojite sve kabele za napajanje

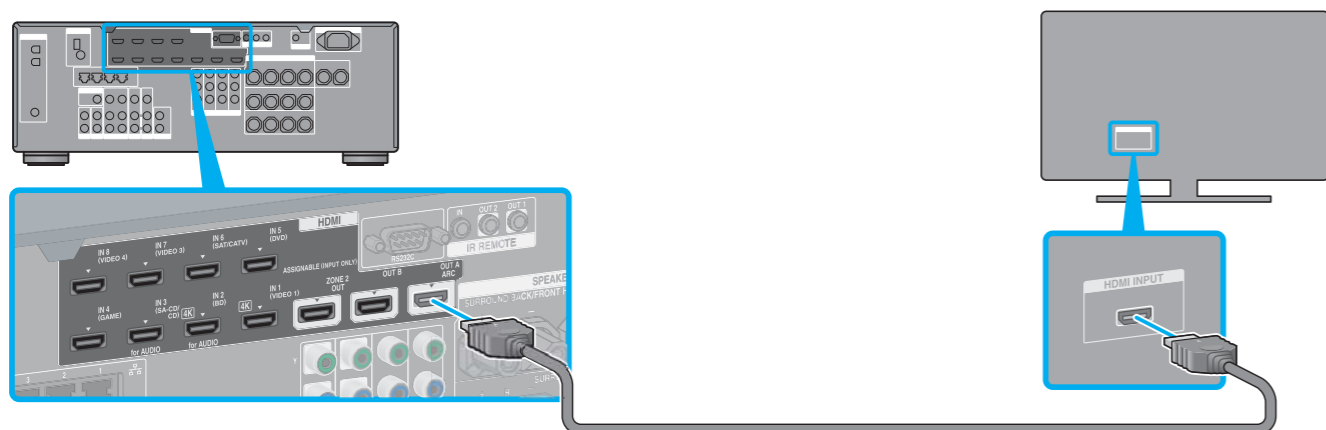
6 Uključivanje prijemnika

7 Postavljanje prijemnika

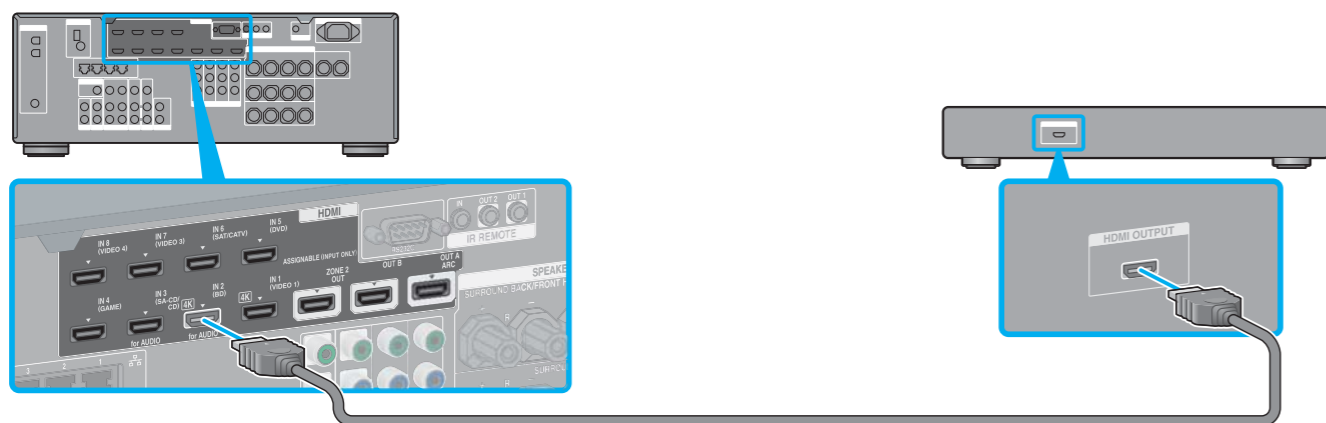
2 Spajanje zvučnika



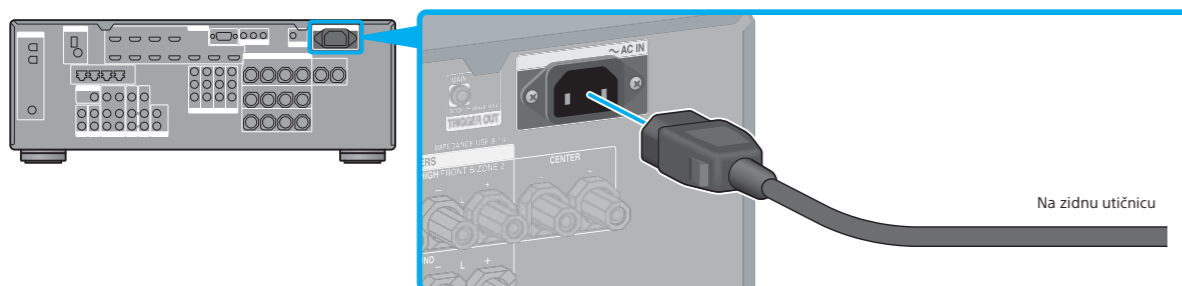
3 Spajanje monitora



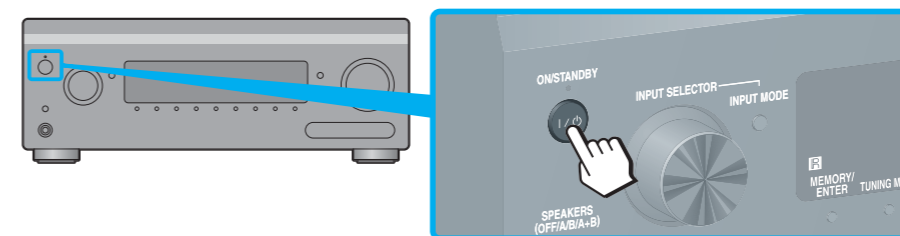
4 Spajanje Blu-ray Disc uređaja za reprodukciju



5 Na kraju spojite sve kabele za napajanje

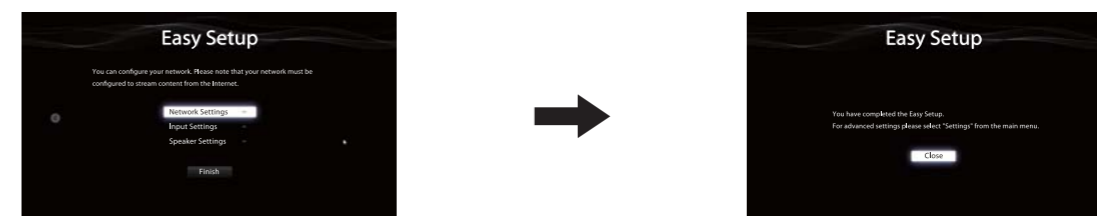


6 Uključivanje prijemnika



7 Postavljanje prijemnika

Prebacite ulaz TV-a na ulaz na koji je spojen prijemnik. Kada prvi put uključite prijemnik, pojavljuje se EULA zaslon na TV zaslonu. Prihvatite EULA ugovor za nastavak na zaslonu Easy Setup, zatim postavite prijemnik u skladu s uputama na zaslonu Easy Setup.



Kada završite korake od 1 do 7, pokrenite reprodukciju na Blu-ray Disc uređaju za reprodukciju.

Napomene

- Kada započnete rad s prijemnikom, provjerite jeste li najprije pritisnuli AMP na daljinskom upravljaču. U protivnom naredbe koje slijede možda neće doći do prijemnika.
- Postavite Blu-ray Disc uređaj za reprodukciju tako da može emitirati višekanalne audio signale. Za Blu-ray Disc uređaj za reprodukciju tvrtke Sony provjerite jesu li postavke „Audio (HDMI)“, „DSD Output Mode“, „Dolby Digital/DTS“, „Dolby Digital“ i „DTS“ postavljene na „Auto“, „On“, „Bitstream“, „Dolby Digital“ i „DTS“ (od 1. kolovoza 2012.).

Pomoću prijemnika možete jednostavno uživati u internetskom videosadržaju.



Nakon spajanja i postavljanja kao što je prikazano gore, ako spojite prijemnik na usmjerivač putem LAN kabela, možete uživati u internetskom videosadržaju jednostavnim odabirom željenog sadržaja. Za pojedinosti o vezi LAN kabela pogledajte „5: Povezivanje s mrežom“ u uputama za rad koje su isporučene s prijemnikom. Pojedinosti o radu potražite u odjeljku „Internetski video“ u uputama za rad koje su priložene uz prijemnik.