

STR-DA2800ES

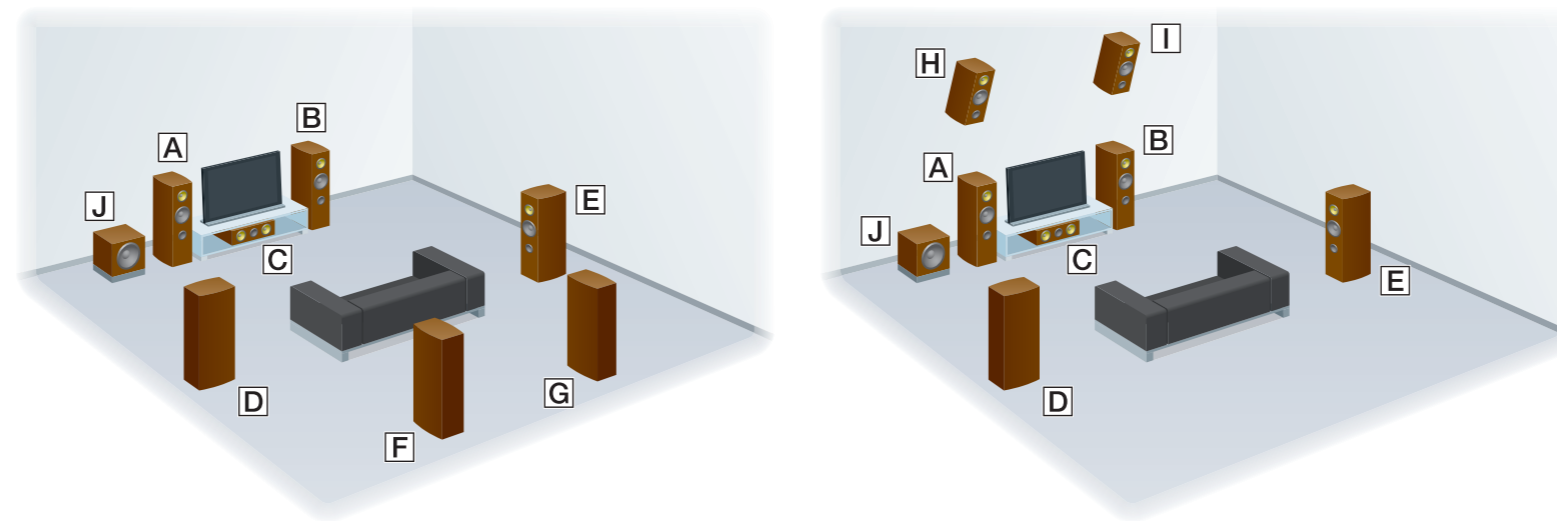
Vodič za brzo postavljanje

Ovaj Vodič za brzo postavljanje vas vodi kroz povezivanje zvučnika, subwoofera, monitora i Blu-ray Disc plejera da biste mogli uživati u višekanalnom surround zvuku. Za više detalja pogledajte uputstva za upotrebu koja ste dobili uz prijemnik.



1 Instaliranje zvučnika

Na sljedećim slikama prikazan je primjer 7.1-kanalnog sistema zvučnika sa 7 zvučnika (prednji zvučnici, centralni zvučnik, surround, stražnji surround i prednji visoki zvučnici) i jednim subwooferom.



- A Prednji lijevi zvučnik
- B Prednji desni zvučnik
- C Centralni zvučnik
- D Lijevi surround zvučnik
- E Desni surround zvučnik
- F Stražnji lijevi surround zvučnik
- G Stražnji desni surround zvučnik
- H Lijevi visoki zvučnik
- I Desni visoki zvučnik
- J Subwoofer

1 Instaliranje zvučnika

2 Povezivanje zvučnika

3 Povezivanje monitora

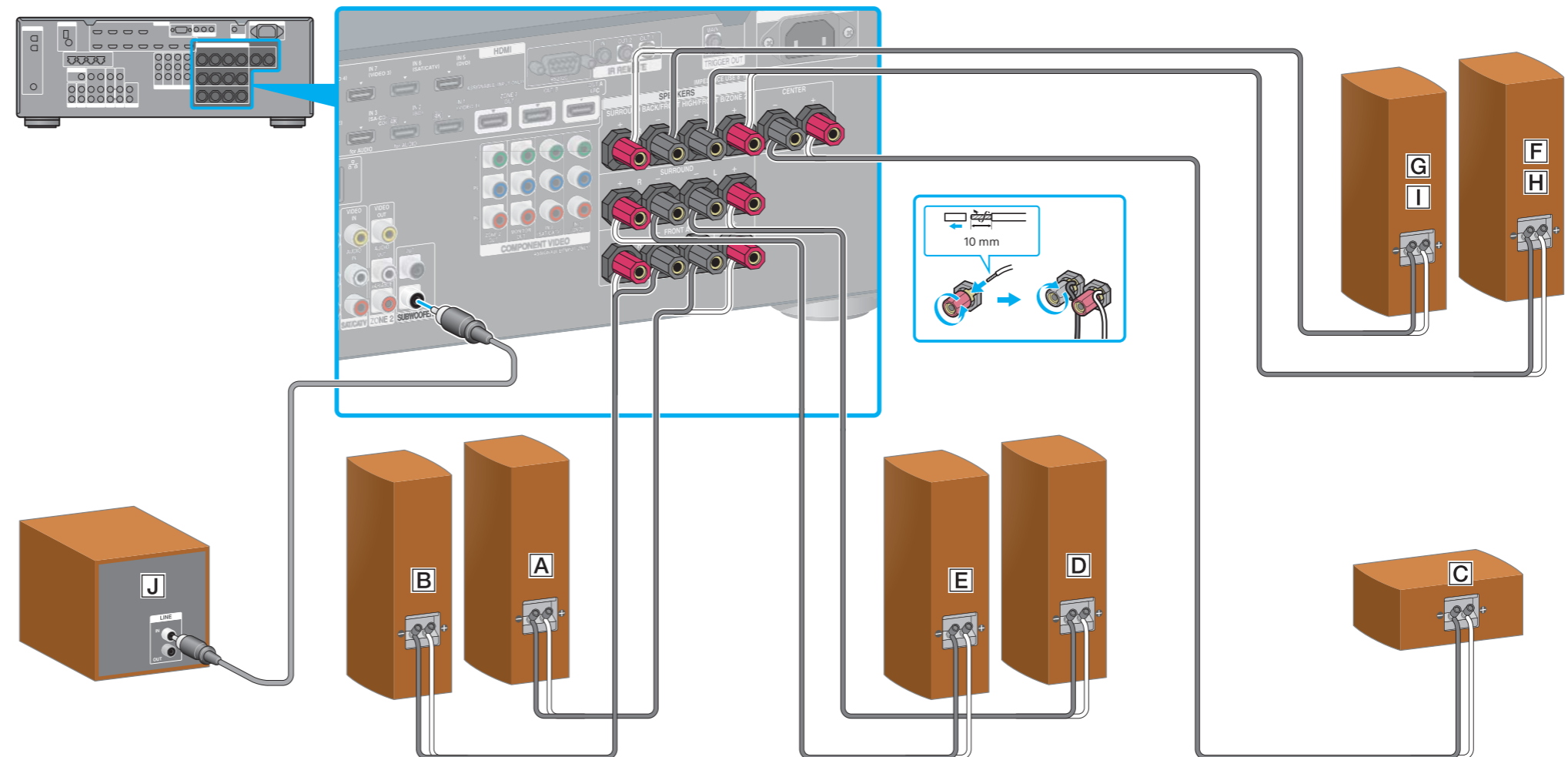
4 Povezivanje Blu-ray Disc plejera

5 Kablove za napajanje povežite zadnje

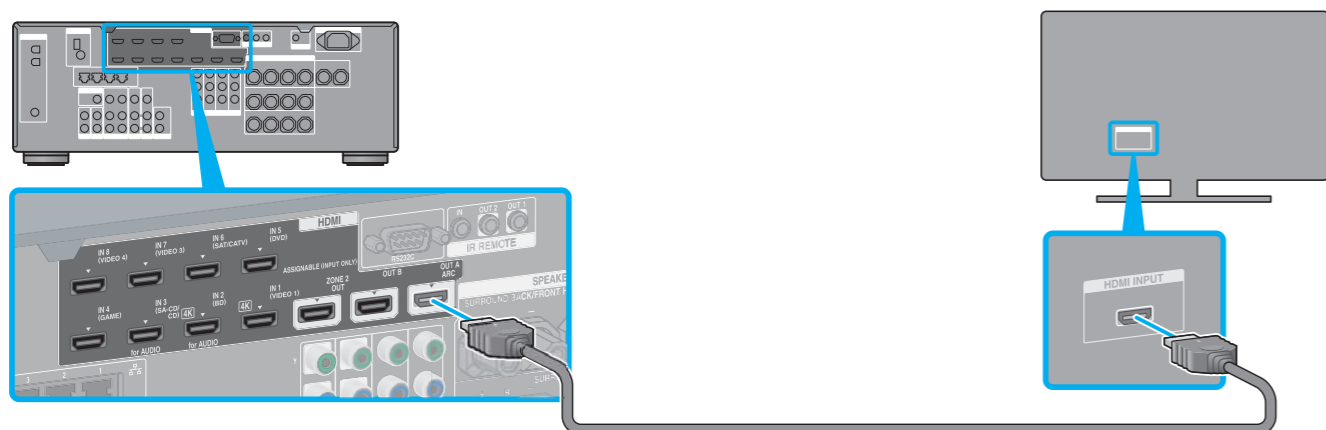
6 Uključivanje prijemnika

7 Podešavanje prijemnika

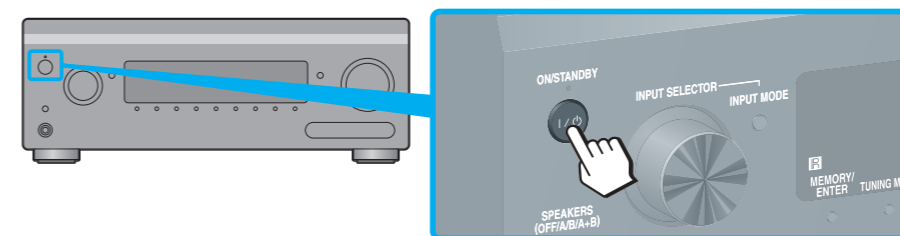
2 Povezivanje zvučnika



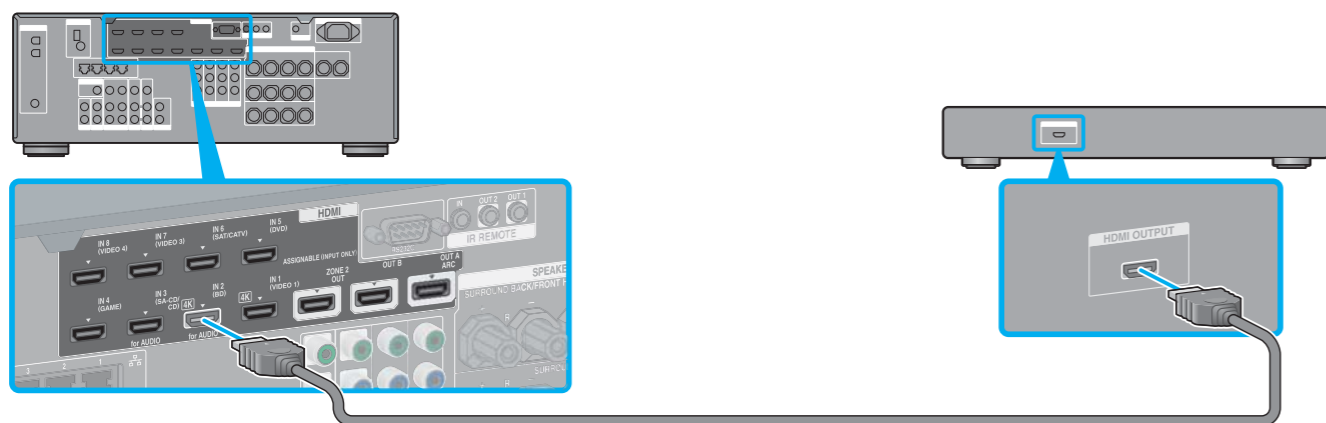
3 Povezivanje monitora



6 Uključivanje prijemnika

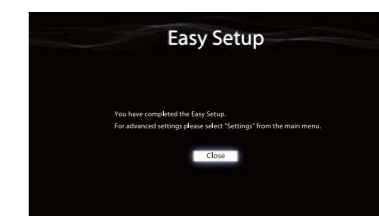


4 Povezivanje Blu-ray Disc plejera



7 Podešavanje prijemnika

Prebacite ulaz TV-a u ulaz na koji je priključen prijemnik. Kad prvi put uključite prijemnik, na TV-u se prikazuje ekran Licencnog ugovora s krajnjim korisnikom (EULA). Dajte pristanak na ugovor EULA da biste prešli na ekran Easy Setup, a zatim i postavili prijemnik u skladu s uputstvima na ekranu Easy Setup.

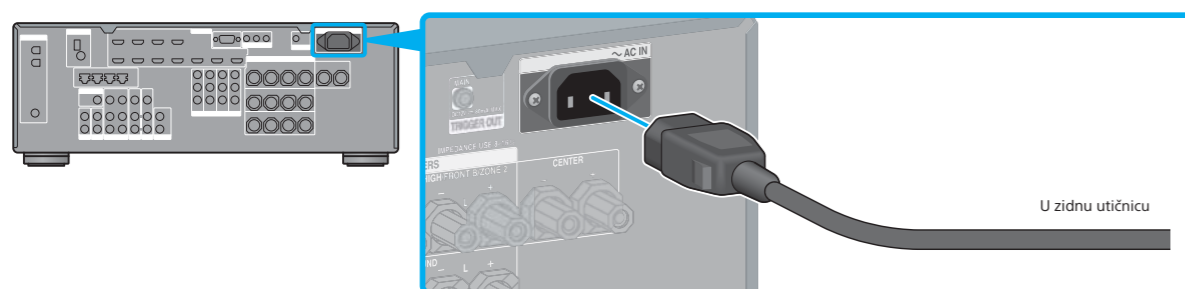


Nakon što izvršite korake 1 do 7, pokrenite reprodukciju na Blu-ray Disc plejeru.

Napomene

- Kad počnete rukovati prijemnikom, obavezno najprije pritisnite AMP na daljinskom upravljaču. U suprotnom radnje koje zatim uslijede možda neće biti usmjerene na prijemnik.
- Postavite Blu-ray Disc plejer tako da može emitirati višekanalne audio signale. Za Sony Blu-ray Disc plejer provjerite da li su funkcije "Audio (HDMI)", "DSD Output Mode", "Dolby Digital/DTS", "Dolby Digital" i "DTS" postavljene na "Auto", "On", "Bitstream", "Dolby Digital" i "DTS", navedenim redoslijedom (od 1.8.2012.).

5 Kablove za napajanje povežite zadnje



Možete uživati u sadržaju internetskog videa zahvaljujući prijemniku.



Nakon što izvršite sva povezivanja i podesite postavke kao što je prethodno opisano, ako povežete prijemnik s usmjerivačem putem LAN kabela, možete uživati u internetskom videu i odabirati sadržaj koji želite. Za više detalja o povezivanju LAN kabela pogledajte "5: Povezivanje na mrežu" u uputstvima za upotrebu koje ste dobili s prijemnikom. Za detalje o upotrebi pogledajte "Internetski video" u uputstvima za upotrebu koje ste dobili s prijemnikom.