

STR-DA2800ES

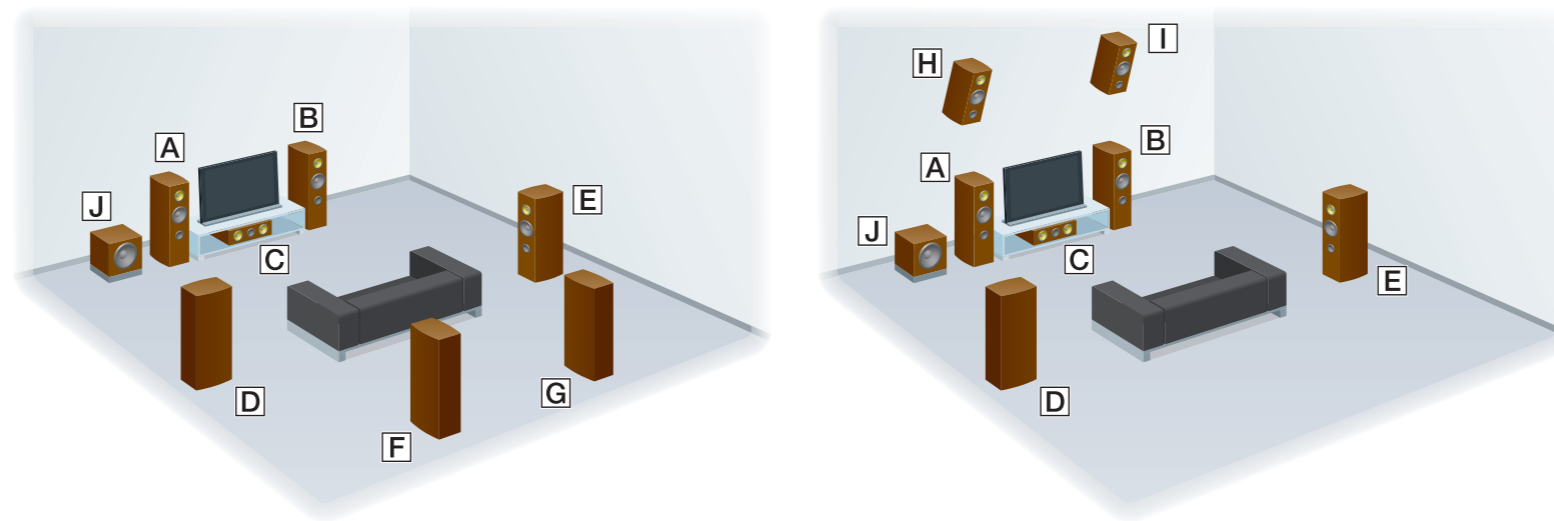
Udhëzuesi i shpejtë i konfigurimit

Ky manual konfigurimi të shpejtë përshkruan mënyrat e lidhjes së altoparantëve, nën-vuferit, monitorit dhe një luajtësi Blu-ray Disc në mënyrë që të dëgjoni audio rrethuese shumëkanalëshe. Për hollësi të mëtejshme drejtojeni udhëzimeve të përdorimit që shoqërojnë marrësin.



1 Instalimi i altoparantëve

Figurat e mëposhtme tregojnë shembuj të një fonie 7.1-kanalëshe me 7 altoparantë (altoparantët e përparmë, një altoparant qendror, altoparantë rrethues, altoparantë rrethues të pasmë, ose altoparantë të përparmë të lartë) dhe një nën-vufer.



- A Altoparanti i përparmë majtas
- B Altoparanti i përparmë djathtas
- C Altoparanti qendror
- D Altoparanti shumëkanalësh majtas
- E Altoparanti shumëkanalësh djathtas
- F Altoparanti shumëkanalësh majtas mbrapa
- G Altoparanti rrethues djathtas i pasmë
- H Altoparanti lart majtas
- I Altoparanti lart djathtas
- J Nën-vuferi

1 Instalimi i altoparantëve

2 Lidhja e altoparantëve

3 Lidhja e monitorit

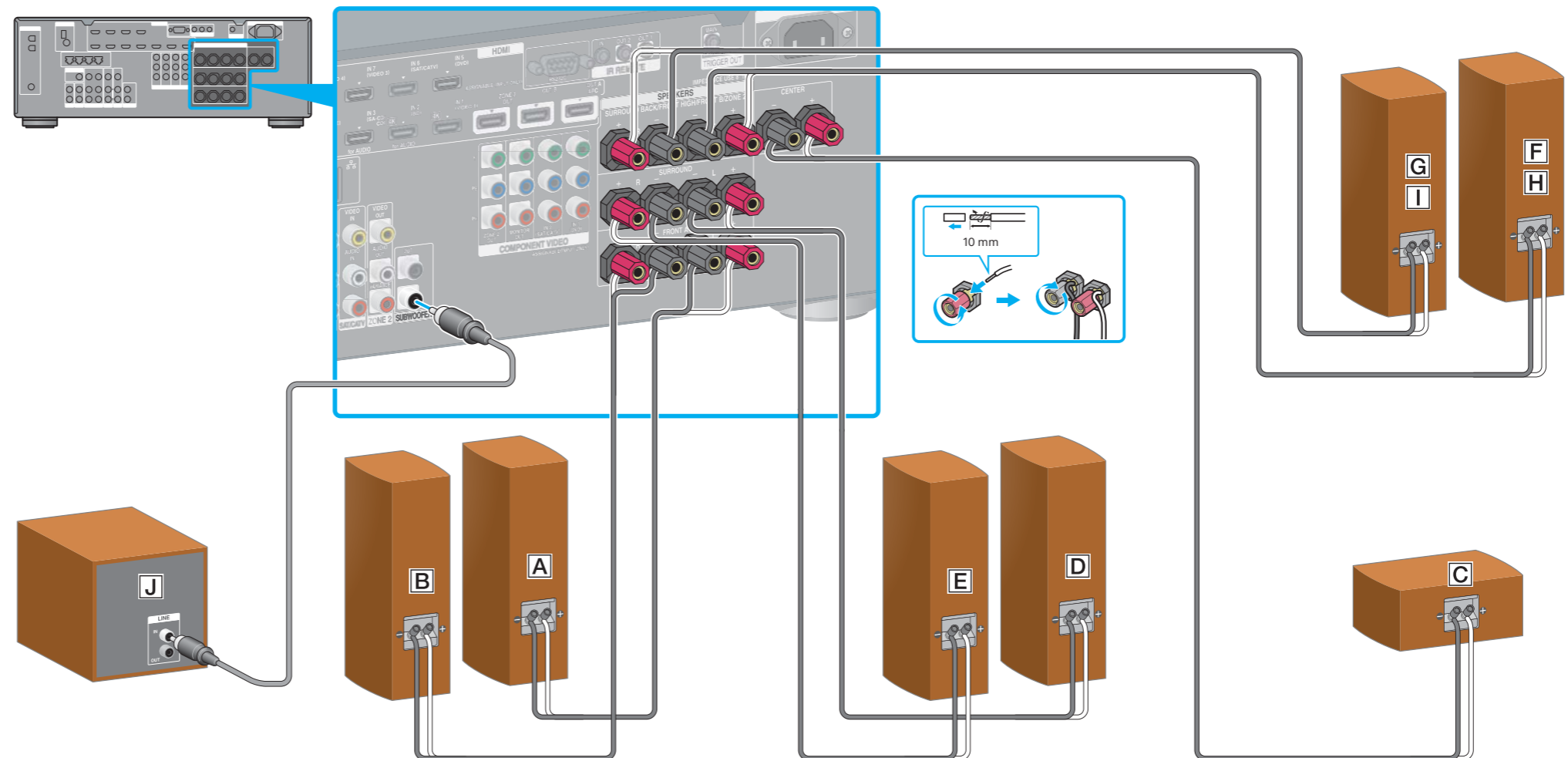
4 Lidhja e luajtësit Blu-ray Disc

5 Lidhja në fund e kabllave të ushqimit elektrik

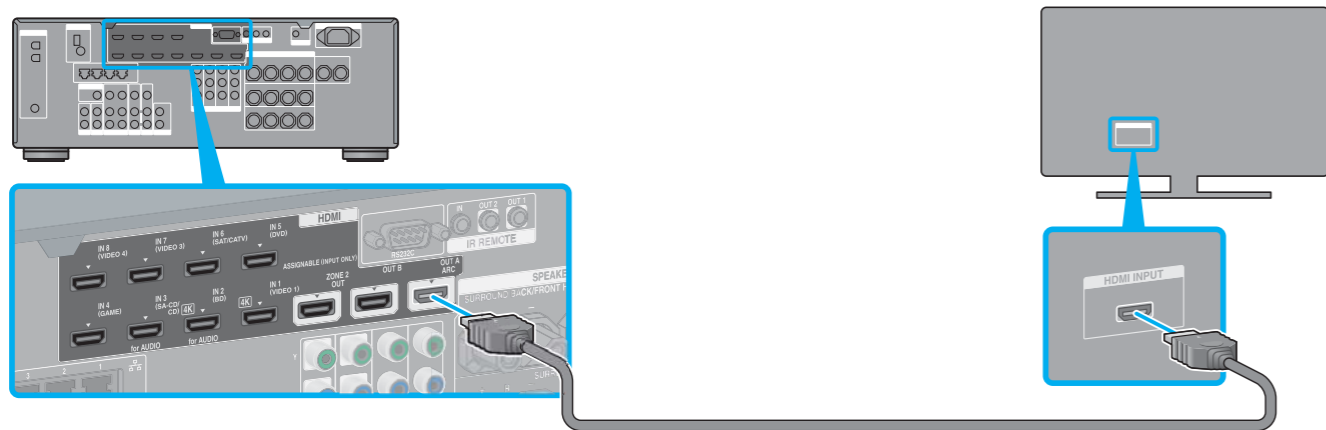
6 Ndezja e marrësit

7 Konfigurimi i marrësit

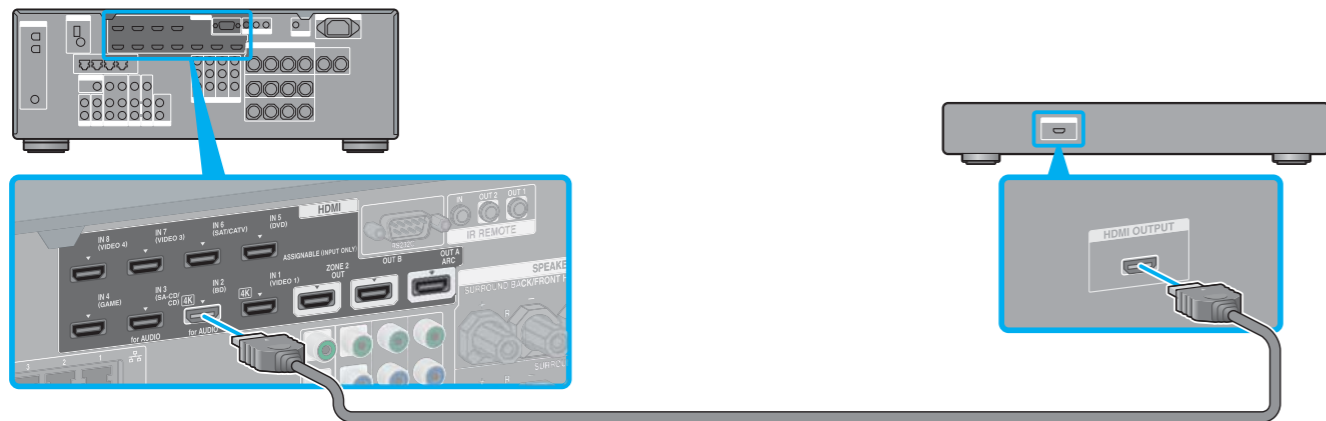
2 Lidhja e altoparantëve



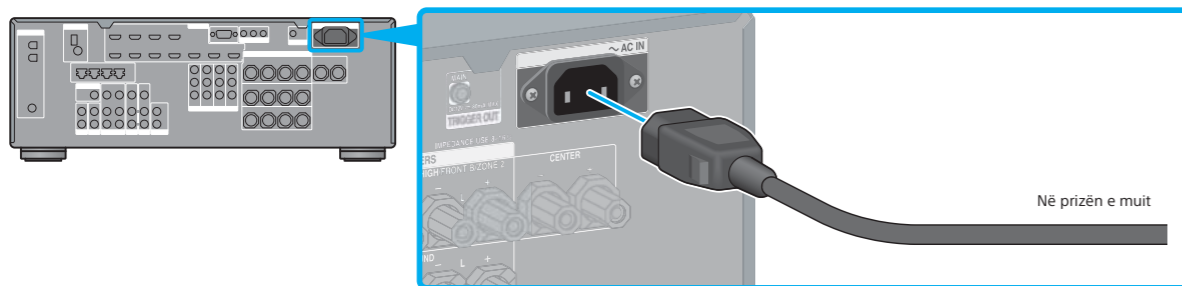
3 Lidhja e monitorit



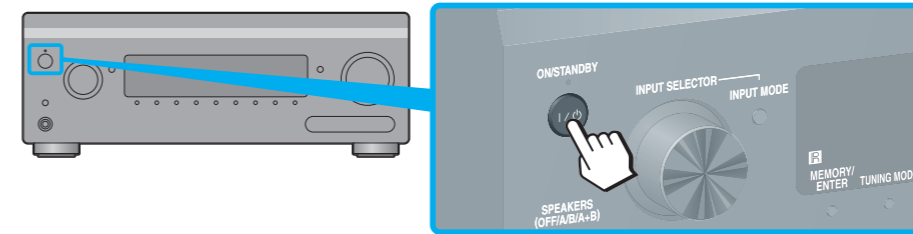
4 Lidhja e luajtësit Blu-ray Disc



5 Lidhja në fund e kablove të ushqimit elektrik

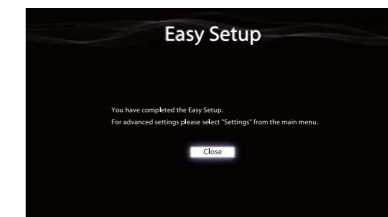
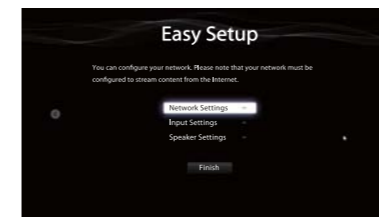


6 Ndezja e marrësit



7 Konfigurimi i marrësit

Ndërrojeni hyrjen e televizorit te hyrja në të cilën është lidhur marrësi. Kur ndizni marrësin për herë të parë, në ekranin e televizorit shfaqet EULA (licenca e përdorimit). Miratoni EULA-n për të vazhduar me pamjen e ekranit Easy Setup, pastaj konfiguroni marrësin sipas udhëzimeve në ekranin Easy Setup.



Pasi të kryeni hapat 1 deri në 7, nisni riprodhimin e luajtësit Blu-ray Disc.

Shënime

- Kur filloni të përdorni marrësin, sigurohuni që fillimisht të shtypni AMP në telekomandë. Përndryshe, veprimet pasuese mund të mos jenë për marrësin.
- Konfigurojeni luajtësin Blu-ray Disc në mënyrë të tillë që të mund të nxjerrë sinjal audioje shumëkanalëshe. Në luajtësit Blu-ray Disc nga Sony, kontrolloni që "Audio (HDMI)", "DSD Output Mode", "Dolby Digital/DTS", "Dolby Digital" dhe "DTS" të jenë caktuar përkatësisht në "Auto", "On", "Bitstream", "Dolby Digital" dhe "DTS" (që nga 1 gushti 2012).

Me anë të marrësit mund të shihni tani me lehtësi materiale video nga interneti.



Pasi të kryeni lidhjet dhe konfigurimin e treguar më lart, nëse e lidhni marrësin me një ruter nëpërmjet një kablove rrjeti LAN, mund të shihni video nga interneti thjesht duke zgjedhur materialin që dëshironi. Për hollësi rreth lidhjes me kablo rrjeti LAN, drejtoju seksionit "5: Lidhja me rrjetin" në udhëzimet e përdorimit të dhëna me marrësin. Për hollësi rreth përdorimit, drejtoju seksionit "Video nga interneti" në udhëzimet e përdorimit të dhëna me marrësin.