



Kutunun İçindekiler

Hızlı Kurulum Kılavuzu

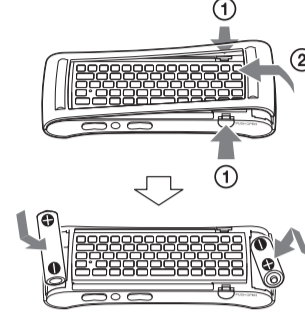
TR

- Ağ Ortam Oynatıcısı
- Uzaktan kumanda (Uzaktan Kumanda) (1)

- AC güç kablosu (şebeke kablosu) (1)
- R6 (AA boyutu) piller (2)

- Hızlı Kurulum Kılavuzu (1)
- Başlangıç Kılavuzu (1)
- Başvuru Kılavuzu ve diğer belgeler

Pillerin uzaktan kumandaya takılması



- IR Blaster kablosu (1)



Bu nedir?

IR Blaster bağlı cihazları uzaktan kumandanızla kontrol etmenizi sağlar. Daha fazla bilgi için "Bağlı cihazların uzaktan kumanda kullanılarak kontrol edilmesi" bölümüne bakın.

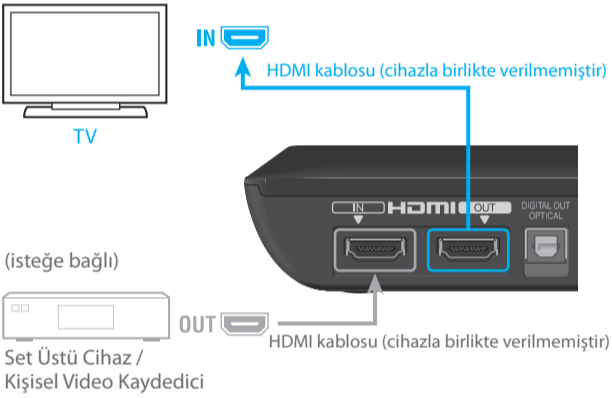
Ağ Ortam Oynatıcısı
NSZ-GS7

Bağlantı

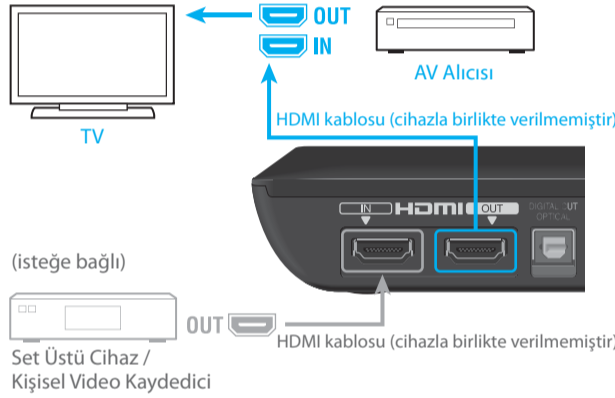
adım 1 TV'nize bağlama

Şunu izleyin : A, TV'nize doğrudan bağlamak için.
: B, TV'nize AV Alıcısı üzerinden bağlamak için.
: C, bağlantınız aşağıdaki şemalardan farklıysa.

A Doğrudan TV'ye



B AV Alıcısı Üzerinden TV'ye



C Başka bağlantı

Diğer bağlantı şekilleri için Yardım Kılavuzuna bakın.

Bilgisayarınızdan

<http://www.sony.net/helpguide/r/networkplayer/>

Akıllı telefonunuzdan



adım 2 Ağ bağlantısı için hazırlanma



*1 Kablosuz bağlantı kullanırken, Initial Setup Wizard'da (İlk Kurulum Sihirbazı) (4. adımdaki) Network Setup'i (Ağ Ayarı) ayarlamamız gerekir.

*2 Gerekliğinde MAC adresini Initial Setup Wizard'da (İlk Kurulum Sihirbazı) (4. adım) bulabilirsiniz. "Connect to the Internet" (İnternet'e bağlan) ekranında "Explain step'i (Adımı açıkla) seçin.

adım 3 Güç kaynağına (şebeke) bağlayın

- ① Güç kaynağına (şebeke) bağlayın
- ② TV girişini değiştirin

TV'deki giriş seçicisini oynatıcıdan gelen sinyal TV'nizin ekranında görüntülenecek şekilde değiştirin. Ardından, uzaktan kumandanızı nasıl ayarlayacağınızı gösteren bir ekran görünür.

Not
Bu ekran yalnızca oynatıcınızı ilk kez kurduğunuzda görünür.

adım 4 Initial Setup Wizard'ın (İlk Kurulum Sihirbazı) başlatılması

Ekranında görüntülenen Initial Setup (İlk Kurulum) talimatlarına uyun.

- Ekranında Sony logosu görüldükten sonra birkaç saniye görüntü olmayabilir, ardından Initial Setup (İlk Kurulum) ekranı görünür.
- Initial Setup (İlk Kurulum) ekranı (oynatıcı ve uzaktan kumanda tutan bir elin resminin bulunduğu) görüldüğünde, uzaktan kumandanızı oynatıcıyla eşleştirmek için (Gir) düğmesini basılı tutun.
- Network setup (Ağ kurulumu) işlemini tamamlayın, aksi takdirde Initial Setup Wizard (İlk Kurulum Sihirbazı) kapatılamaz.
- Initial Setup (İlk Kurulum) işleminin tamamlanması yaklaşık 15 dakika sürer.

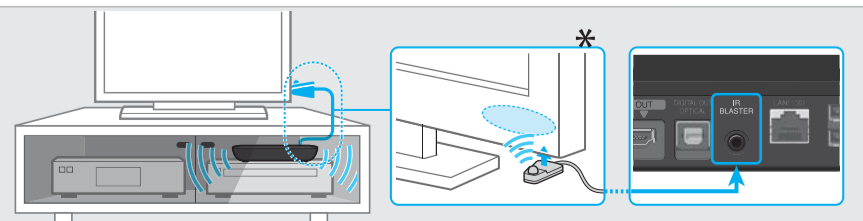
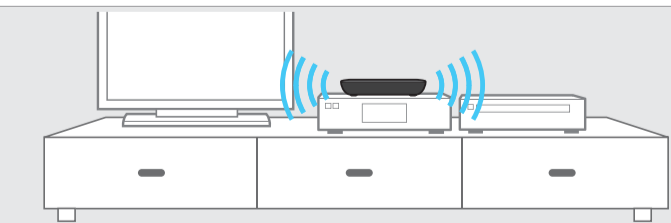
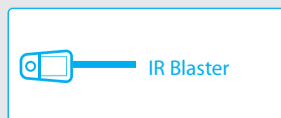
Bağlı cihazların uzaktan kumanda kullanılarak kontrol edilmesi

Bu oynatıcı, uzaktan kumanda komutlarını alarak bu komutları uzaktan kumandanızla kontrol etmeniz amacıyla çeşitli bağlı cihazlara gönderen yerleşik bir IR Blaster ile donatılmıştır. Bu işlev oynatıcı açıldığında çalışır.

Oynatıcıyı bağlı bir cihaza yakın bir yere yerleştirirseniz (sağda gösterildiği gibi), TV'nin veya bir AV Alıcısının ses düzeyinin ayarlanması gibi işlemler dahil üzere cihazı uzaktan kumandayla kontrol edebilirsiniz.

Ancak, oynatıcıyı kızılötesi sinyallerin ulaşmadığı bir yere yerleştirirseniz, bağlı cihazları yerleşik IR Blaster ile kontrol edemezsiniz. Bu durumda, cihazla birlikte verilen IR Blaster'ı aşağıdaki gibi bağlayın:

- ① IR Blaster kablosunu oynatıcıya bağlayın.
- ② IR Blaster'ı sağ tarafta gösterildiği gibi, kızılötesi verici, kontrol etmek istediğiniz cihazdaki kızılötesi alıcısı (sensör) gösterecek şekilde yerleştirin.



* Kızılötesi alıcının yeri, kullanmakta olduğunuz ürüne bağlı olarak değişebilir.

Sorun Giderme

Görüntü yok (ekran karanlık).

- AC güç kablosunun (şebeke kablosu) sıkı bir şekilde takıldığından emin olun.
- Tüm bağlantı kablolarının sıkı bir şekilde bağlandığından emin olun. (Özellikle, HDMI IN ve OUT'un doğru şekilde takıldığından emin olun.)
- Bu oynatıcıdan alınan sinyali görüntülemek için TV'nin girişini değiştirin.
- Güç göstergesinin aşağıda gösterildiği gibi beyaz renkte yandığından emin olun.



Güç göstergesi

– Aşağıdakileri deneyin:

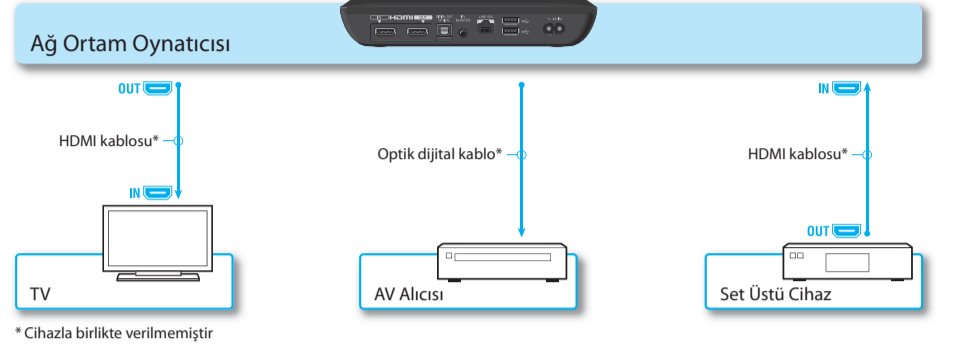
- Oynatıcıyı kapatıp açın.
- Bağlı cihazı kapatıp tekrar açın.
- HDMI kablosunu sökün ve yeniden takın.
- AC güç kablosunu (şebeke kablosu) oynatıcıdan çıkarın ve yaklaşık iki dakika bekledikten sonra yeniden takın.
- HDMI jakı, telif hakkı koruma teknolojisini desteklemeyen bir DVI cihazına bağlanmıştır.

Oynatıcı İnternet'e bağlanamıyor.

- LAN yönlendiricisinin veya Kablosuz LAN yönlendiricisinin açık olduğundan emin olun.
- Kablolü ağ bağlantısı kullanırken LAN kablosunun doğru şekilde bağlı olduğundan emin olun.
- LAN yönlendiricisinin veya Kablosuz LAN yönlendiricisinin ayarlarını kontrol edin. Ayrıntılar için LAN yönlendiricisi veya Kablosuz LAN yönlendiricisi ile birlikte verilen kullanım talimatlarına bakın.
- Oynatıcıyla Kablosuz LAN yönlendiricisini birbirine yaklaştırın. Kablosuz LAN bağlantısı, çevreleyen ortamdan (duvar malzemesi, radyo dalgası alışı koşulları veya oynatıcı ile Kablosuz LAN yönlendiricisi arasındaki engeller vb.) etkilenebilir.
- Oynatıcıyı 2,4 GHz frekans bandını kullanan cihazlardan (mikrodalgalar, Bluetooth cihazları, kablosuz dijital cihazlar vb.) uzaklaştırın veya bu cihazları kapatın. Bu cihazlar oynatıcıyla Kablosuz LAN yönlendiricisi arasındaki iletişimi kesintiye uğratabilir.
- İnternet üzerinden Wi-Fi'ye ulaşamazsanız lütfen bağlı bir LAN kablonuz olmadığından emin olun. Oynatıcı için LAN bağlantısı Wi-Fi bağlantısından daha önceliklidir.

Set Üstü Cihazdan görüntü çıkışı düzgün biçimde alınamıyor (AV Alıcısı üzerinden).

- HDMI kablolarının Set Üstü Cihaza ve oynatıcıya sıkı bir şekilde bağlandığından emin olun.
- Set Üstü Cihazı kapatıp yeniden açın.
- Görüntü çıkışı hala düzgün şekilde alınmıyorsa, TV'yi doğrudan oynatıcıya bağlayın ve AV Alıcısı ile oynatıcıyı aşağıda gösterildiği gibi bir optik dijital kabloyla bağlayın.



- Bu oynatıcı ve TV bir AV Alıcısı üzerinden HDMI kablolarıyla bağlandığında, bazı Set Üstü Cihazların telif hakkı koruma özelliğinden dolayı görüntüler düzgün alınamayabilir. Bu durumda, Kablolü TV/ Uydu TV'si Operatörlerinizle iletişime geçin.

Uzaktan kumanda çalışmıyor.

- Pillerin doğru takıldığından emin olun.
- Uzaktan kumandayı oynatıcıya yakın bir yerde kullanın.
- AC güç kablosunu (şebeke kablosu) söküp yeniden takın.

– Yeniden eşleştirme işlemini aşağıdaki prosedüre göre yapın.

- ① Bir kalemin ucu vb. gibi ince, sivri bir nesneyle oynatıcının altında bulunan CONNECT düğmesine basın.
- ② Ekrandaki talimatları izleyin.



CONNECT düğmesine basmak için bir kalemin ucu gibi ince, sivri bir nesne kullanın.

- Uzaktan kumandanın dokunmatik yüzeyi bir süre kullanılmazsa, herhangi bir işlem girişimini algılamaz. Dokunmatik yüzeyi yeniden kullanmak istediğinizde, uzaktan kumandayı yukarıya doğru tutun veya dokunmatik yüzeye tıkladıktan birkaç saniye sonra parmağınızı kaldırın.
- Uzaktan kumandanın sol üst tarafını kapatmayın, çünkü anten buradadır. Anteni kapatırsanız uzaktan kumanda arızalanabilir veya düzgün çalışmayabilir.

Diğer

Sony Müşteri Desteği

Lütfen aşağıdaki web sitesini ziyaret edin:

Avrupa ve İngiltere'deki müşteriler için
<http://support.sony-europe.com/>

Asya Pasifik ve Afrika'daki müşteriler için
<http://www.sony-asia.com/support/>