



Dodané súčasti

Spríevodca rýchlym nastavením

Sietový prehrávač médií
NSZ-GS7

Pripojenie

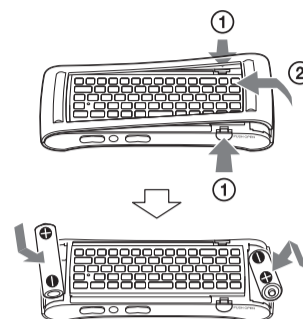
krok 1 Pripojenie k televízoru

Postup: A na priame pripojenie k televízoru.
: B na pripojenie k televízoru prostredníctvom prijímača AV.
: C ak sa pripojenie líši od schém nižšie.

SK

- Sietový prehrávač médií
- Diaľkové ovládanie (diaľkový ovládač) (1)

Vloženie batérií do diaľkového ovládača



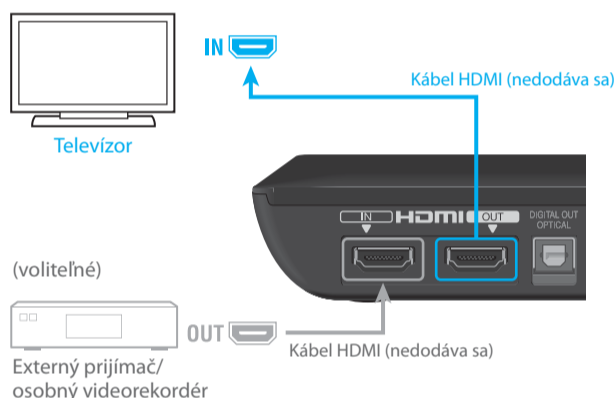
- Sietová šnúra (napájací kábel) (1)
- R6 (veľkosť AA) Batérie (2)
- Spríevodca rýchlym nastavením (1)
- Úvodné informácie (1)
- Referenčná príručka a ďalšie dokumenty

- Kábel infračerveného prijímača (1)

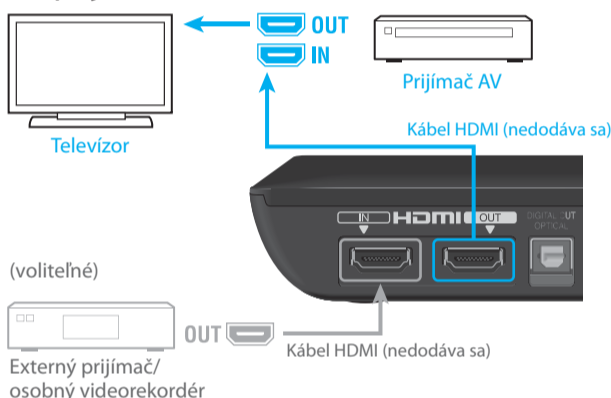
Čo je to?

Infračervený prijímač umožňuje ovládať pripojené zariadenia pomocou diaľkového ovládača. Ďalšie informácie nájdete nižšie v časti Ovládanie pripojených zariadení pomocou diaľkového ovládača.

A Priamo k televízoru



B K televízoru prostredníctvom prijímača AV



C Iné pripojenie

Ďalšie možnosti pripojenia nájdete v Pomocníkovi.

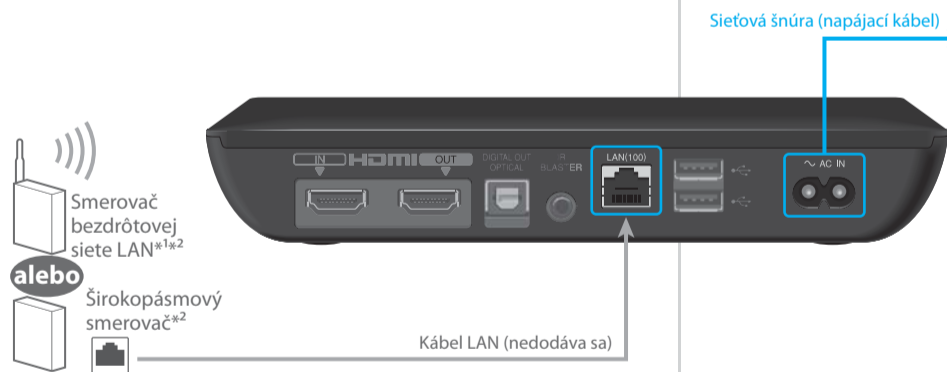
Z počítača

<http://www.sony.net/helpguide/r/networkplayer/>

Zo zariadenia smartphone



krok 2 Príprava pripojenia k sieti



krok 3 Pripojenie k zdroju napájania (elektrickej sieti)

- ① Pripojenie k zdroju napájania (elektrickej sieti)
- ② Zmena vstupu televízora

Prepnite výber vstupu na televízore tak, aby sa signál z prehrávača zobrazil na televíznej obrazovke. Potom sa zobrazí obrazovka s pokynmi, ako nastaviť diaľkový ovládač.

Poznámka

Zobrazí sa iba pri prvom nastavení prehrávača.

krok 4 Spustenie sprievodcu Initial Setup (Úvodné nastavenie)

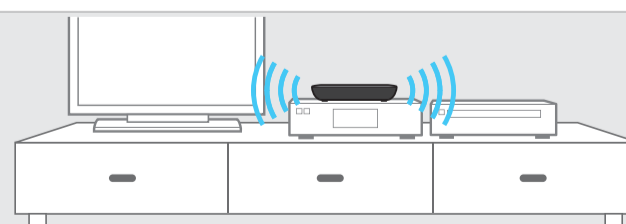
Postupujte podľa pokynov sprievodcu Initial Setup (Úvodné nastavenie) zobrazených na obrazovke.

- Po zobrazení loga spoločnosti Sony môže byť obrazovka niekoľko sekúnd tmavá a potom sa zobrazí obrazovka Initial Setup (Úvodné nastavenie).
- Po zobrazení obrazovky Initial Setup (Úvodné nastavenie) (s obrázkom prehrávača a ruky držiacej diaľkový ovládač) stlačte a podržte tlačidlo **+** (Enter), aby sa diaľkový ovládač spároval s prehrávačom.
- Dokončíte postup Network setup (Nastavenie siete). V opačnom prípade nebudete môcť zatvoriť sprievodcu Initial Setup (Úvodné nastavenie).
- Vykonanie krokov sprievodcu Initial Setup (Úvodné nastavenie) trvá približne 15 minút.

Ovládanie pripojených zariadení pomocou diaľkového ovládača

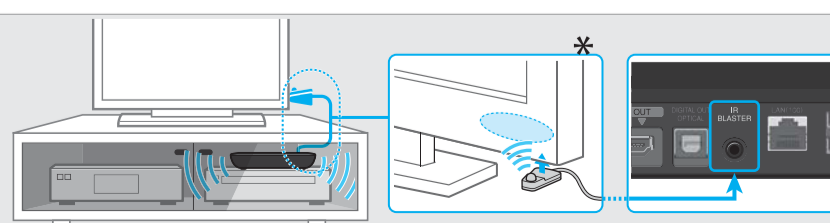
Prehrávač je vybavený zabudovaným infračerveným prijímačom, ktorý prijíma príkazy diaľkového ovládača a odosiela ich do rôznych pripojených zariadení, aby ste ich pomocou diaľkového ovládača mohli ovládať. Táto funkcia je k dispozícii pri zapnutom prehrávači.

Keď prehrávač umiestnite do blízkosti pripojeného zariadenia (ako je znázornené napravo), môžete zariadenie ovládať pomocou diaľkového ovládača. Diaľkový ovládač môžete používať aj na nastavenie hlasitosti televízora alebo prijímača AV.



Ak však prehrávač položíte na miesto, kam sa infračervené signály nedostanú, nemôžete pripojené zariadenia ovládať pomocou zabudovaného infračerveného prijímača. V takom prípade pripojte dodaný infračervený prijímač podľa nasledujúceho postupu:

- ① Pripojte kábel infračerveného prijímača k prehrávaču.
- ② Umiestnite infračervený prijímač tak, aby bol vysielač infračervených lúčov nasmerovaný na prijímač infračervených lúčov (snímač) na zariadení, ktoré chcete ovládať (ako je znázornené napravo).



* Umiestnenie infračerveného prijímača sa môže líšiť v závislosti od používaného produktu.

Riešenie problémov

Obraz sa nezobrazuje (obrazovka je tmavá).

- Skontrolujte, či je bezpečne pripojená sieťová šnúra (napájací kábel).
- Skontrolujte, či sú bezpečne pripojené všetky prepojovacie káble. (Najmä skontrolujte, či sú správne zapojené konektory HDMI IN a OUT.)
- Zmeňte vstup televízora tak, aby sa zobrazil signál z tohto prehrávača.
- Skontrolujte, či indikátor napájania svieti na bielo, ako je znázornené nižšie.



Indikátor napájania

– Vyskúšajte tento postup:

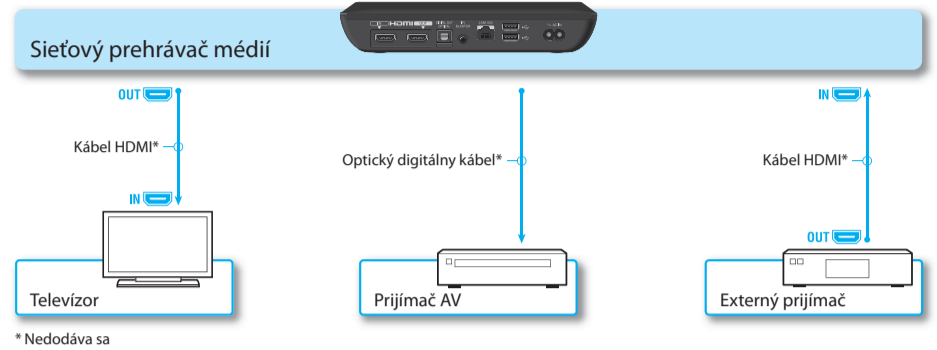
- Vypnite a znova zapnite prehrávač.
- Vypnite a znova zapnite pripojené zariadenie.
- Odpojte a znova pripojte kábel HDMI.
- Vytiahnite sieťovú šnúru (napájací kábel) z prehrávača a približne po dvoch minútach ju znova zapojte.
- Konektor HDMI OUT je pripojený k zariadeniu DVI, ktoré nepodporuje technológiu na ochranu autorských práv.

Prehrávač sa nemôže pripojiť na internet.

- Skontrolujte, či je zapnutý smerovač káblovej alebo bezdrôtovej siete LAN.
- Ak používate pripojenie ku káblovej sieti, skontrolujte, či je správne pripojený kábel LAN.
- Skontrolujte nastavenia smerovača káblovej alebo bezdrôtovej siete LAN. Podrobné informácie nájdete v návodoch na použitie dodaných so smerovačom káblovej alebo bezdrôtovej siete LAN.
- Premiestnite prehrávač a smerovač bezdrôtovej siete LAN bližšie k sebe. Pripojenie k bezdrôtovej sieti LAN ovplyvňuje okolité prostredie (materiál stien, podmienky prijímania rádiových vln, prekážky medzi prehrávačom a smerovačom bezdrôtovej siete LAN a pod.).
- Premiestnite prehrávač ďalej od zariadení používajúcich frekvenčné pásmo 2,4 GHz (mikrovlňné rúry, zariadenia Bluetooth, bezšnúrové digitálne zariadenia a pod.) alebo takéto zariadenia vypnite. Tieto zariadenia môžu rušiť komunikáciu medzi prehrávačom a smerovačom bezdrôtovej siete LAN.
- Ak sa na internet nemôžete pripojiť prostredníctvom siete Wi-Fi, skontrolujte, či nie je pripojený kábel LAN. Prehrávač uprednostňuje pripojenie LAN pred pripojením Wi-Fi.

Obraz z externého prijímača sa nereprodukuje správne (prostredníctvom prijímača AV)

- Skontrolujte, či sú káble HDMI bezpečne pripojené k externému prijímaču aj prehrávaču.
- Vypnite a znova zapnite externý prijímač.
- Ak sa obraz naďalej nereprodukuje správne, znova pripojte televízor priamo k prehrávaču a podľa obrázka nižšie prepojte prijímač AV a prehrávač pomocou optického digitálneho kábla.



* Nedodáva sa

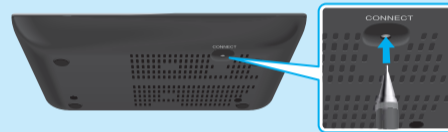
- Ak je prehrávač pripojený k televízoru pomocou káblov HDMI a prijímača AV, obraz sa nemusí správne zobrazovať v dôsledku funkcie ochrany autorských práv niektorých externých prijímačov. V takom prípade sa obráťte na prevádzkovateľa káblovej alebo satelitnej televízie.

Nefunguje diaľkový ovládač.

- Skontrolujte, či sú správne vložené batérie.
- Používajte diaľkový ovládač bližšie pri prehrávači.
- Odpojte a znova pripojte sieťovú šnúru (napájací kábel).

– Zariadenia znova spárujte podľa nasledujúceho postupu.

- 1 Pomocou tenkého a ostrého predmetu, napríklad hrotu pera, stlačte tlačidlo CONNECT na spodnej strane prehrávača.
- 2 Postupujte podľa pokynov na obrazovke.



Pomocou tenkého a ostrého predmetu, napríklad hrotu pera, stlačte tlačidlo CONNECT.

- Ak sa dotykový panel diaľkového ovládača určitý čas nepoužíva, prestane registrovať pokusy o ovládanie. Ak chcete diaľkový ovládač znova používať, podržte ho v polohe nahor alebo po klepnutí zdvihnite prst z dotykového panela na niekoľko sekúnd.
- Nezakrývajte ľavú hornú časť diaľkového ovládača, pretože na tomto mieste sa nachádza anténa. Ak anténu zakryjete, diaľkový ovládač sa môže pokaziť alebo nemusí správne fungovať.

Iné

Zákaznícka podpora spoločnosti Sony

Navštívte nasledujúcu webovú lokalitu:

Pre zákazníkov v Európe a Spojenom kráľovstve
<http://support.sony-europe.com/>

Pre zákazníkov v ázijsko-tichomorskej oblasti a Afrike
<http://www.sony-asia.com/support/>