



Vsebina embalaže

Kratka navodila za namestitev

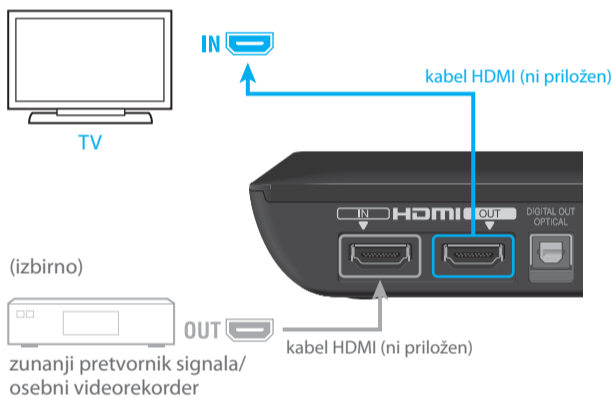
Mrežni medijski predvajalnik
NSZ-GS7

Povezava

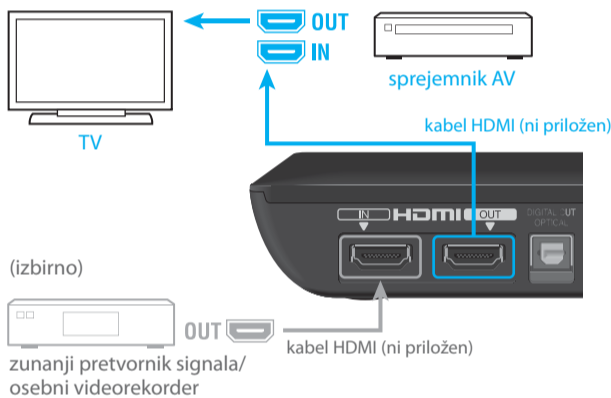
korak 1 Povezovanje s televizorjem

Upoštevajte: A za neposredno povezavo s televizorjem.
: B za povezavo s televizorjem prek sprejemnika AV.
: C, če se povezava razlikuje od spodnjih slik.

A Neposredno s televizorjem



B S televizorjem prek sprejemnika AV



C Druge vrste povezave

Druge vzorce povezave najdete v priročniku za pomoč.

V računalniku

<http://www.sony.net/helpguide/r/networkplayer/>

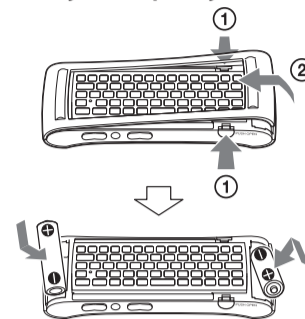
S pametnim telefonom



SI

- mrežni medijski predvajalnik
- daljinski upravljalnik (1)

Vstavljanje baterij v daljinski upravljalnik



- napajalni kabel (1)
- bateriji R6 velikosti AA (2)
- kratka navodila za namestitev (1)
- uvod (1)
- referenčni priročnik in drugi dokumenti

- IR Blaster (1)



Kaj je to?

IR Blaster omogoča nadzor povezanih naprav z daljinskim upravljalnikom. Več informacij najdete v spodnjem razdelku »Upravljanje povezanih naprav z daljinskim upravljalnikom«.

korak 2 Priprave za omrežno povezavo



korak 3 Povezava z virom napajanja



korak 4 Zagon čarovnika za Initial Setup (Začetna nastavitve)

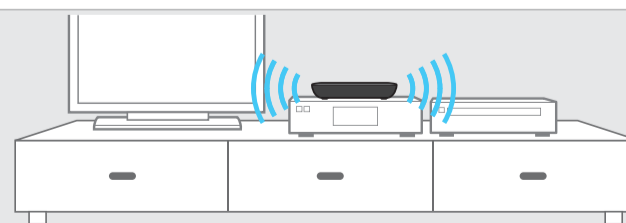
Upoštevajte navodila za Initial Setup (Začetna nastavitve), prikazana na zaslonu.

- Ko se prikaže logotip družbe Sony, lahko zaslon še več sekund ostane prazen, nato pa se prikaže zaslon za Initial Setup (Začetna nastavitve).
- Ko se prikaže zaslon za Initial Setup (Začetna nastavitve) (na katerem je prikazana slika roke, ki drži daljinski upravljalnik), pridržite gumb (Vnos), da povežete daljinski upravljalnik in predvajalnik.
- Če Network Settings (Nastavitve omrežja) ne dokončate, ne boste mogli zapreti čarovnika za Initial Setup (Začetna nastavitve).
- Initial Setup (Začetna nastavitve) traja približno 15 minut.

Upravljanje povezanih naprav z daljinskim upravljalnikom

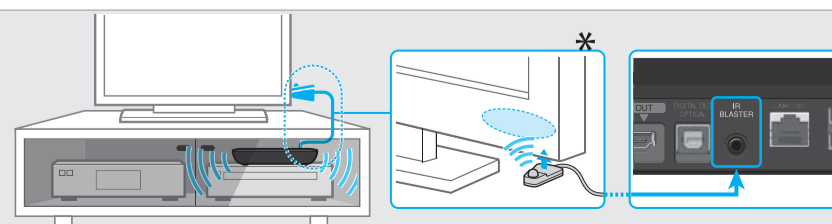
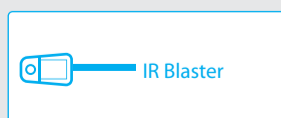
Ta predvajalnik je opremljen z vgrajeno napravo IR Blaster, ki sprejema oddaljene ukaze in jih pošilja v različne povezane naprave ter tako omogoča njihovo upravljanje z daljinskim upravljalnikom. Ta funkcija deluje, ko je predvajalnik vklopljen.

Ko predvajalnik postavite v bližino povezane naprave (kot je prikazano na desni strani), lahko napravo upravljate z daljinskim upravljalnikom, vključno s prilagajanjem glasnosti televizorja ali sprejemnika AV.



Če pa predvajalnik postavite na mesto, kjer so signali IR zunaj dosega, povezanih naprav ne boste mogli upravljati z vgrajeno napravo IR Blaster. V tem primeru priloženi IR Blaster povežite tako:

- 1 V predvajalnik povežite IR Blaster.
- 2 IR Blaster postavite tako, da bo oddajnik infrardečih signalov usmerjen v sprejemnik IR (senzor) na napravi, ki jo želite upravljati, kot je prikazano na desni strani.



* Postavitev sprejemnika IR se lahko razlikuje glede na uporabljen izdelek.

Odpravljanje težav

Slika ni prikazana (zaslon je prazen).

- Preverite, ali je napajalni kabel ustrezno povezan.
- Preverite, ali so vsi povezovalni kabli ustrezno pritrjeni. (Preverite predvsem, ali sta priključka HDMI IN in OUT pravilno povezana.)
- Spremenite vhod televizorja, da začne predvajati signal iz tega predvajalnika.
- Preverite, ali indikator napajanja sveti belo, kot je prikazano spodaj.



indikator napajanja

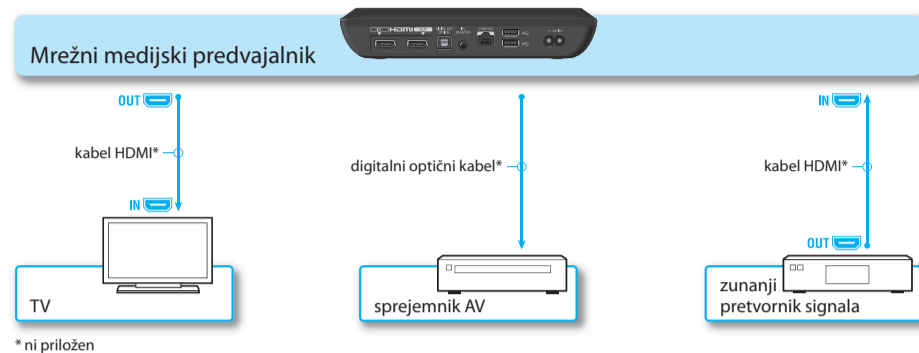
- Poskusite storiti to:
 - Izklopite in znova vklopite predvajalnik.
 - Izklopite in znova vklopite povezano napravo.
 - Odklopite in znova priključite kabel HDMI.
 - Izključite napajalni kabel iz predvajalnika in ga čez približno dve minuti znova priključite.
- Priključek HDMI OUT je povezan z napravo DVI, ki ne podpira tehnologije za zaščito avtorskih pravic.

Predvajalnik ne more vzpostaviti internetne povezave.

- Preverite, ali je usmerjevalnik LAN oz. brezžični usmerjevalnik LAN vklopljen.
- Preverite, ali je kabel LAN pri uporabi žične omrežne povezave pravilno povezan.
- Preverite nastavitve usmerjevalnika LAN oz. brezžičnega usmerjevalnika LAN. Več informacij je na voljo v navodilih za uporabo, ki so priložena usmerjevalniku LAN oz. brezžičnemu usmerjevalniku LAN.
- Zmanjšajte razdaljo med predvajalnikom in brezžičnim usmerjevalnikom LAN. Na brezžično povezavo LAN vpliva okolje uporabe (vključno z materialom, iz katerega so narejene stene, s pogoji za sprejemanje radijskih valov ali predmeti med predvajalnikom in brezžičnim usmerjevalnikom LAN itd.).
- Predvajalnik premaknite stran od naprav, ki uporabljajo frekvenčni pas 2,4 GHz (mikrovalovne pečice, naprave Bluetooth, brezžične digitalne naprave itd.), ali pa takšne naprave izklopite. Te naprave lahko povzročajo motnje signala med predvajalnikom in brezžičnim usmerjevalnikom LAN.
- Če ne morete vzpostaviti internetne povezave Wi-Fi, se prepričajte, da niste povezali kabla LAN. Predvajalnik daje prednost povezavi LAN pred povezavo Wi-Fi.

Slika zunanjega pretvornika signala se ne prikazuje pravilno (prek sprejemnika AV).

- Preverite, ali so kabli HDMI ustrezno povezani v zunanji pretvornik signala in v predvajalnik.
- Izklopite zunanji pretvornik signala in ga nato znova vklopite.
- Če se slika vseeno ne prikazuje pravilno, televizor povežite neposredno v predvajalnik, sprejemnik AV in predvajalnik pa povežite prek digitalnega optičnega kabla (kot je prikazano na spodnji sliki).



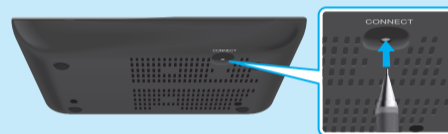
- Ko sta predvajalnik in televizor prek kablov HDMI povezana s sprejemnikom AV, se zaradi funkcije zaščite avtorskih pravic, ki jo podpirajo nekateri zunanji pretvorniki signala, slike morda ne bodo prikazovale pravilno. V tem primeru se obrnite na operaterja kableske/satelitske televizijske povezave.

Daljinski upravljalnik ne deluje.

- Preverite, ali sta bateriji pravilno vstavljeni.
- Daljinski upravljalnik približajte predvajalniku.
- Odklopite in znova priključite napajalni kabel.

– V skladu s spodnjim postopkom znova povežite obe napravi.

- 1 S tankim in ostrim predmetom, kot je konica pisala, pritisnite gumb CONNECT pod predvajalnikom.
- 2 Upoštevajte navodila na zaslonu.



S tankim in ostrim predmetom, kot je konica pisala, pritisnite gumb CONNECT.

- Če sledilne ploščice na daljinskem upravljalniku dalj časa ne uporabljate, ne bo zaznala, če boste poskušali izvesti dejanje. Ko boste želeli znova uporabiti sledilno ploščico, dvignite daljinski upravljalnik in kliknite sledilno ploščico, nato pa za nekaj sekund dvignite prst z nje.
- Zgornjega levega dela daljinskega upravljalnika ne pokrivajte, saj je tam antena. Če pokrijete anteno, lahko pride do okvare ali neustreznega delovanja daljinskega upravljalnika.

Drugo

Podpora za kupce izdelkov Sony

Obiščite to spletno mesto:

Za uporabnike v Evropi in Združenem kraljestvu
<http://support.sony-europe.com/>

Za uporabnike na območju Azija-Pacifik in v Afriki
<http://www.sony-asia.com/support/>