

Εντός της συσκευασίας

Οδηγός γρήγορης εγκατάστασης

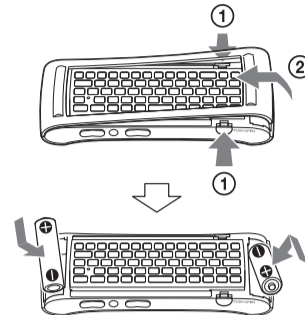
Network Media Player
NSZ-GS7

Σύνδεση

EL

- Network Media Player
- Τηλεχειριστήριο (1)

Τοποθέτηση μπαταριών στο τηλεχειριστήριο



- Καλώδιο ρεύματος (δίκτυο ρεύματος) (1)
- Μπαταρίες R6 (μέγεθος AA) (2)

- Οδηγός γρήγορης διαμόρφωσης (1)
- Ξεκινώντας (1)
- Οδηγός αναφοράς και άλλα έγγραφα

- Καλώδιο IR (υπέρυθρο) Blaster (1)

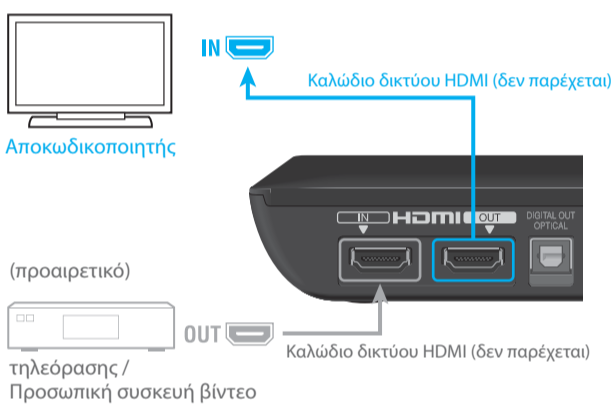
Επεξήγηση

Το IR Blaster σας επιτρέπει να ελέγχετε συνδεδεμένες συσκευές με το τηλεχειριστήριό σας. Για περισσότερες πληροφορίες, ανατρέξτε στην ενότητα "Έλεγχος συνδεδεμένων συσκευών με το τηλεχειριστήριο" παρακάτω.

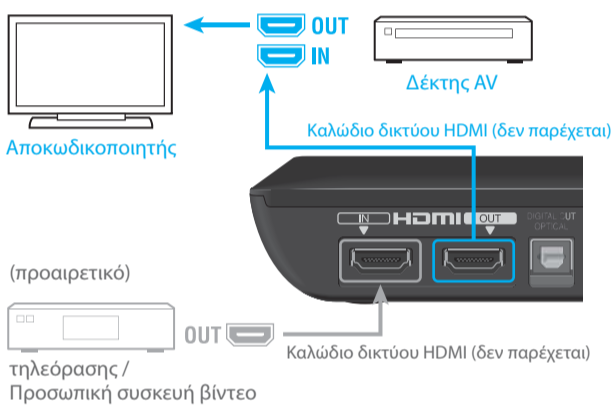
βήμα 1 Σύνδεση στην τηλεόραση

Ακολουθήστε το : Α για απευθείας σύνδεση με την τηλεόραση.
: Β για σύνδεση με την τηλεόραση μέσω του δέκτη AV
: Γ αν η σύνδεσή σας διαφέρει από τα παρακάτω διαγράμματα.

Α Απευθείας στην τηλεόραση



Β Σύνδεση με την τηλεόραση μέσω του δέκτη AV



Γ Άλλη σύνδεση

Ανατρέξτε στον Οδηγό βοήθειας για άλλους τρόπους σύνδεσης.

Από τον υπολογιστή σας
<http://www.sony.net/helpguide/r/networkplayer/>

Από το smartphone σας



βήμα 2 Προετοιμασία για σύνδεση δικτύου



*1 Όταν χρησιμοποιείτε ασύρματη σύνδεση, πρέπει να ρυθμίσετε την Εγκατάσταση δικτύου (Network Setup) στον Οδηγό αρχικής ρύθμισης (Initial Setup Wizard) (στο βήμα 4).
*2 Μπορείτε να βρείτε τη διεύθυνση MAC στον Οδηγό αρχικής ρύθμισης (Initial Setup Wizard) (βήμα 4), όπως απαιτείται. Επιλέξτε "Επεξήγηση βήματος" ("Explain step") στην οθόνη "Σύνδεση στο Διαδίκτυο" ("Connect to the Internet").

βήμα 3 Σύνδεση με την πηγή ρεύματος (δίκτυο ρεύματος)

- ① Σύνδεση με την πηγή ρεύματος (δίκτυο ρεύματος)
- ② Αλλαγή εισόδου τηλεόρασης

Ρυθμίστε τον επιλογέα εισόδου στην τηλεόρασή σας έτσι ώστε το σήμα της συσκευής αναπαραγωγής να εμφανίζεται στην οθόνη της τηλεόρασης. Στη συνέχεια, στην οθόνη θα εμφανιστούν οδηγίες σχετικά με τη ρύθμιση του τηλεχειριστηρίου σας.

Σημείωση

Αυτές οι οδηγίες θα εμφανιστούν μόνο την πρώτη φορά που θα ρυθμίσετε τη συσκευή αναπαραγωγής σας.

βήμα 4 Εκκίνηση του Οδηγού αρχικής ρύθμισης (Initial Setup Wizard)

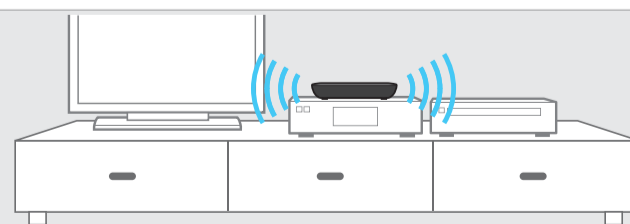
Ακολουθήστε τις οδηγίες για την αρχική ρύθμιση (Initial Setup) που εμφανίζονται στην οθόνη.

- Η οθόνη μπορεί να παραμείνει σκοτεινή για αρκετά δευτερόλεπτα προτού εμφανιστεί το λογότυπο Sony και έπειτα η οθόνη Αρχικής ρύθμισης (Initial Setup).
- Όταν εμφανιστεί η οθόνη Αρχικής ρύθμισης (Initial Setup) (εικόνα μιας συσκευής αναπαραγωγής και ενός χεριού που κρατάει ένα τηλεχειριστήριο), πατήστε και κρατήστε πατημένο το (Enter) για να αντιστοιχίσετε το τηλεχειριστήριο με τη συσκευή αναπαραγωγής.
- Ολοκληρώστε τη διαδικασία Εγκατάστασης δικτύου (Network setup), ειδάλως δεν θα μπορείτε να κλείσετε τον Οδηγό αρχικής ρύθμισης (Initial Setup Wizard).
- Η διαδικασία Αρχικής ρύθμισης (Initial Setup) διαρκεί περίπου 15 λεπτά.

Χειρισμός των συνδεδεμένων συσκευών με χρήση του τηλεχειριστηρίου

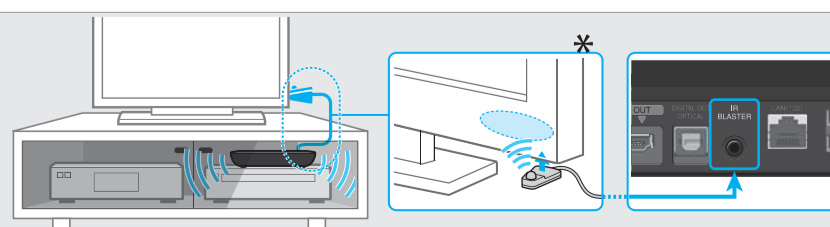
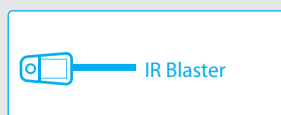
Αυτή η συσκευή αναπαραγωγής είναι εξοπλισμένη με ενσωματωμένο IR Blaster που λαμβάνει εντολές από το τηλεχειριστήριο και τις στέλνει σε διάφορες συνδεδεμένες συσκευές, ώστε να είναι δυνατός ο χειρισμός τους μέσω τηλεχειριστηρίου. Η λειτουργία αυτή εκτελείται όταν η συσκευή αναπαραγωγής είναι ενεργοποιημένη.

Όταν ρυθμίζετε τη συσκευή αναπαραγωγής κοντά σε μια συνδεδεμένη συσκευή (όπως φαίνεται στα δεξιά), μπορείτε να χειριστείτε τη συσκευή από το τηλεχειριστήριο, συμπεριλαμβανομένων χειρισμών όπως ρύθμιση της έντασης του ήχου της τηλεόρασης ή ενός δέκτη AV.



Όστόσο, εάν τοποθετήσετε τη συσκευή αναπαραγωγής σε σημείο όπου δεν μπορούν να φτάσουν τα σήματα IR, δεν θα μπορείτε να χειριστείτε τις συνδεδεμένες συσκευές με το ενσωματωμένο IR Blaster. Σε αυτήν την περίπτωση, συνδέστε το παρεχόμενο IR Blaster ως εξής:

- ① Συνδέστε το καλώδιο IR Blaster στη συσκευή αναπαραγωγής.
- ② Τοποθετήστε το IR Blaster κατά τρόπο, ώστε ο πομπός υπέρυθρων ακτίνων να είναι στραμμένος προς τον δέκτη IR (αισθητήρας) στη συσκευή που θέλετε να χειριστείτε, όπως φαίνεται στο σχήμα δεξιά.



* Η θέση του δέκτη IR ενδέχεται να διαφέρει, ανάλογα με το προϊόν που χρησιμοποιείτε.

Αντιμετώπιση προβλημάτων

Δεν υπάρχει εικόνα (η οθόνη είναι σκοτεινή).

- Βεβαιωθείτε ότι το καλώδιο ρεύματος (δίκτυο ρεύματος) είναι σταθερά συνδεδεμένο.
- Βεβαιωθείτε ότι όλα τα καλώδια σύνδεσης είναι σταθερά συνδεδεμένα. (Ιδίως, βεβαιωθείτε ότι οι θύρες HDMI IN και OUT είναι συνδεδεμένες σωστά).
- Αλλάξτε την είσοδο της τηλεόρασης, ώστε να εμφανιστεί το σήμα από αυτήν τη συσκευή αναπαραγωγής.
- Βεβαιωθείτε ότι η ενδεικτική λυχνία ρεύματος ανάβει με λευκό φως όπως φαίνεται παρακάτω.



Ενδεικτική λυχνία ρεύματος

- Δοκιμάστε τα ακόλουθα:
 - Απενεργοποιήστε και ενεργοποιήστε ξανά τη συσκευή αναπαραγωγής.
 - Απενεργοποιήστε και ενεργοποιήστε ξανά τη συνδεδεμένη συσκευή.
 - Αποσυνδέστε και στη συνέχεια συνδέστε το καλώδιο HDMI.
 - Αποσυνδέστε το καλώδιο ρεύματος (δίκτυο ρεύματος) από τη συσκευή αναπαραγωγής και συνδέστε το ξανά έπειτα από δύο λεπτά.
- Η υποδοχή HDMI OUT είναι συνδεδεμένη σε μια συσκευή DVI που δεν υποστηρίζει την τεχνολογία προστασίας πνευματικών δικαιωμάτων.

Η συσκευή αναπαραγωγής δεν μπορεί να συνδεθεί στο Διαδίκτυο.

- Βεβαιωθείτε ότι ο δρομολογητής δικτύου LAN ή ο δρομολογητής ασύρματου δικτύου LAN είναι ενεργοποιημένος.
- Βεβαιωθείτε ότι το καλώδιο δικτύου LAN είναι συνδεδεμένο σωστά όταν χρησιμοποιείτε ενσύρματη σύνδεση δικτύου.
- Ελέγξτε τις ρυθμίσεις του δρομολογητή δικτύου LAN ή του δρομολογητή ασύρματου δικτύου LAN. Για λεπτομέρειες, ανατρέξτε στις οδηγίες χρήσης που παρέχονται το δρομολογητή δικτύου LAN ή το δρομολογητή ασύρματου δικτύου LAN.
- Μετακινήστε τη συσκευή αναπαραγωγής και τον δρομολογητή ασύρματου δικτύου LAN σε μικρότερη απόσταση μεταξύ τους. Η σύνδεση ασύρματου δικτύου LAN επηρεάζεται από τον περιβάλλοντα χώρο (υλικά τοιχοποιίας, συνθήκες λήψης ραδιοκυμάτων ή εμπόδια μεταξύ της συσκευής αναπαραγωγής και του δρομολογητή ασύρματου δικτύου LAN, κ.τ.λ.).
- Μετακινήστε τη συσκευή αναπαραγωγής μακριά από συσκευές που χρησιμοποιούν ζώνη συχνοτήτων 2,4 GHz (φούρνοι μικροκυμάτων, συσκευές Bluetooth, ψηφιακές ασύρματες συσκευές, κ.τ.λ.), ή απενεργοποιήστε τις. Αυτές οι συσκευές ενδέχεται να διακόψουν την επικοινωνία μεταξύ της συσκευής αναπαραγωγής και του δρομολογητή ασύρματου δικτύου LAN.
- Αν δεν μπορείτε να λάβετε σήμα Wi-Fi στο Διαδίκτυο, βεβαιωθείτε ότι δεν έχετε συνδέσει καλώδιο δικτύου LAN. Η συσκευή αναπαραγωγής δίνει προτεραιότητα στη σύνδεση δικτύου LAN έναντι της σύνδεσης Wi-Fi.

Η εικόνα από τον αποκωδικοποιητή δεν παρέχεται σωστά (μέσω δέκτη AV).

- Βεβαιωθείτε ότι τα καλώδια HDMI είναι συνδεδεμένα με ασφάλεια στον αποκωδικοποιητή και τη συσκευή αναπαραγωγής.
- Απενεργοποιήστε τον αποκωδικοποιητή και, κατόπιν, ενεργοποιήστε τον ξανά.
- Αν η εικόνα εξακολουθεί να μην παρέχεται σωστά, ξανασυνδέστε την τηλεόραση απευθείας στη συσκευή αναπαραγωγής και συνδέστε τον δέκτη AV και τη συσκευή αναπαραγωγής με ένα οπτικό ψηφιακό καλώδιο, όπως φαίνεται παρακάτω.



- Όταν αυτή η συσκευή αναπαραγωγής και η τηλεόραση συνδεθούν με καλώδια HDMI μέσω δέκτη AV, οι εικόνες ενδέχεται να μην εμφανίζονται σωστά λόγω της λειτουργίας προστασίας πνευματικών δικαιωμάτων που διαθέτουν ορισμένοι αποκωδικοποιητές. Σε αυτήν την περίπτωση, επικοινωνήστε με τους Παρόχους καλωδιακής/δορυφορικής τηλεόρασης.

Το τηλεχειριστήριο δεν λειτουργεί.

- Βεβαιωθείτε ότι έχετε τοποθετήσει σωστά τις μπαταρίες.
- Μετακινήστε το τηλεχειριστήριο πιο κοντά στη συσκευή αναπαραγωγής.
- Αποσυνδέστε και συνδέστε ξανά το καλώδιο ρεύματος (δίκτυο ρεύματος).

- Επαναφέρετε την αντιστοίχιση ακολουθώντας την παρακάτω διαδικασία.

- 1 Πιέστε το κουμπί CONNECT, που βρίσκεται στο κάτω μέρος της συσκευής αναπαραγωγής με ένα λεπτό, αιχμηρό αντικείμενο, όπως η μύτη ενός μολυβιού, κ.τ.λ.
- 2 Ακολουθήστε τις οδηγίες στην οθόνη.



Χρησιμοποιήστε ένα λεπτό, αιχμηρό αντικείμενο, όπως η μύτη ενός μολυβιού για να πιέσετε το κουμπί CONNECT.

- Αν το πάνελ αφής του τηλεχειριστηρίου δεν έχει λειτουργήσει για κάποιο διάστημα, δεν θα λαμβάνει σήμα καμίας απόπειρας χειρισμού. Όταν θέλετε να το ξαναχρησιμοποιήσετε, κρατήστε ψηλά το τηλεχειριστήριο ή πατήστε με το δάχτυλό σας το πάνελ αφής και ανασηκώστε το για μερικά δευτερόλεπτα.
- Μην καλύπτετε το πάνω αριστερό τμήμα του τηλεχειριστηρίου επειδή εκεί βρίσκεται η κεραία. Το τηλεχειριστήριο μπορεί να μην λειτουργεί σωστά εάν καλύψετε την κεραία.

Άλλες περιπτώσεις

Υποστήριξη πελατών της Sony

Επισκεφτείτε την παρακάτω διαδικτυακή τοποθεσία:

Για τους πελάτες στην Ευρώπη και το Ηνωμένο Βασίλειο
<http://support.sony-europe.com/>

Για τους πελάτες στις χώρες Ασίας και Ειρηνικού και την Αφρική
<http://www.sony-asia.com/support/>