



Karbi sisu

Kiirjuhend

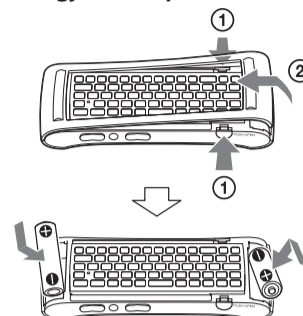
Võrgu meediapleier
NSZ-GS7

Ühendus

EE

- Võrgu meediapleier
- Kaugjuhtimispuhuti (1)

**Patareide sisestamine
kaugjuhtimispuhuti**



- Vahelduvvoolu toitejuhe (toiteallikas) (1)
- R6 (suurus AA) patareid (2)

- Kiirjuhend (1)
- Alustamisjuhend (1)
- Viitejuhend ja muud dokumendid

- IR-i (infrapuna) vastuvõtja kaabel (1)



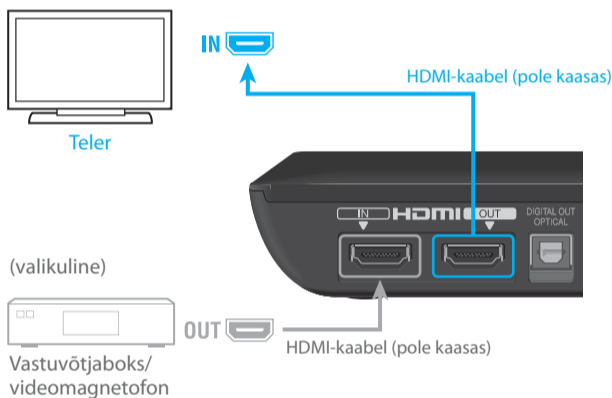
Mis see on?

Infrapuna vastuvõtja võimaldab ühendatud seadmeid puldiga juhtida. Lisateavet vaadake allolevast jaotisest „Ühendatud seadmete juhtimine puldiga“.

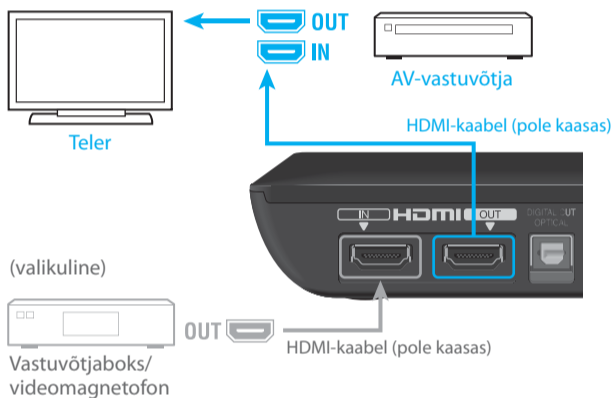
Samm 1 Teleriga ühendamine

- Ühendusviisid : A Seadme ühendamine otse teleriga.
- : B Teleriga ühendamine AV-vastuvõtja kaudu.
- : C Kui soovitud ühendus on teistsugune kui joonistel.

A Otse teleriga



B Teleriga AV-vastuvõtja kaudu



C Muu ühendus

Muid ühendusviise vaadake abijuhendist.

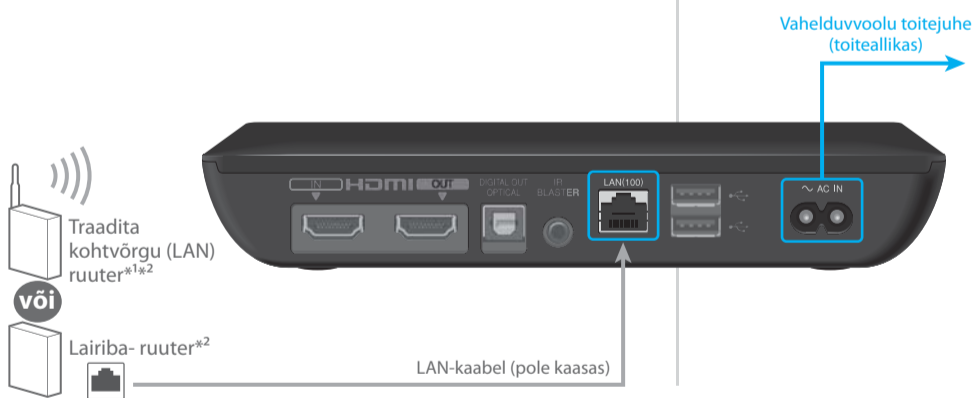
Arvutist:

<http://www.sony.net/helpguide/r/networkplayer/>

Nutitelefonist:



Samm 2 Võrguühenduse ettevalmistamine



*1 Traadita ühendust kasutades peate viisardis Initial Setup (Algseadistus) määrama suvandi Network Setup (Võrgu seadistus) (4. samm)
*2 MAC-aadressi leiata viisardist Initial Setup (Algseadistus) (4. samm). Valige kuvall Connect to the Internet (Ühenda Internetiga) suvand Explain step (Selgita samm).

Samm 3 Toiteallikaga ühendamine

- 1 Ühendage toiteallikaga
- 2 Muutke teleri sisendit

Lülitage teleril sisendi valijat, et mängija signaal ilmuks teleriekraanil. Seejärel kuvatakse ekraan puldi seadistamise juhistega.

Märkus

See kuvatakse ainult esimesel korral mängija seadistamisel.

Samm 4 viisardi Initial Setup (Algseadistus) käivitamine

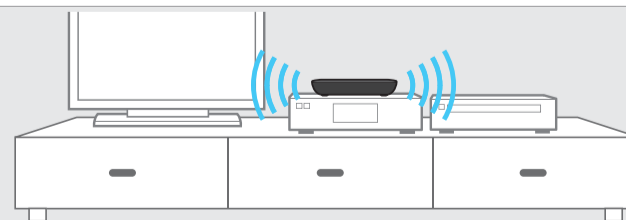
Järgige ekraanil kuvatavaid juhiseid Initial Setup (Algseadistus).

- Ekraan võib pärast Sony logo kuvamist mitu sekundit tume olla. Seejärel kuvatakse ekraan Initial Setup (Algseadistus).
- Kui kuvatakse ekraan Initial Setup (Algseadistus) (kus on mängija pilt ja pulti hoidev käsi), vajutage ja hoidke all nuppu **+** (sisestus), et mängijat puldiga kasutada saaks.
- Lõpetage protsess Network Setup (Võrguseadistus), vastasel juhul ei saa viisardist Initial Setup (Algseadistus) sulgeda.
- Protsessi Initial Setup (Algseadistus) lõpetamiseks kulub umbes 15 minutit.

Ühendatud seadmete juhtimine puldiga

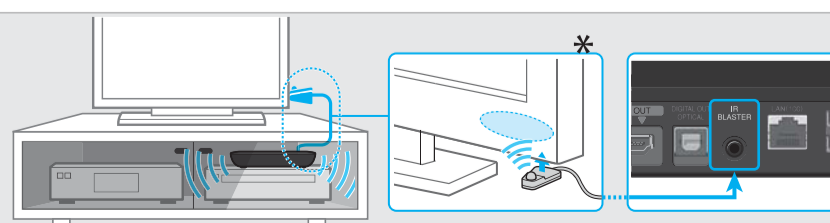
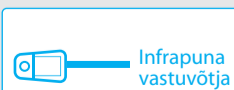
Sellel mängijal on integreeritud infrapuna vastuvõtja, mis võtab vastu puldiga antud käsklusi ja saadab need erinevatele ühendatud seadmetele, et saaksite neid puldiga juhtida. See funktsioon töötab siis, kui mängija on sisse lülitatud.

Kui panete mängija ühendatud seadme lähedale (nagu paremal pildil), saate seadet puldiga juhtida, sealhulgas teleri või AV-vastuvõtja helitugevust muuta.



Kui asetate mängija asukohta, kuhu infrapunasignaalid ei ulatu, ei saa ühendatud seadmeid integreeritud infrapuna vastuvõtja abil juhtida. Sellisel juhul ühendage kaasas olev infrapuna vastuvõtja järgmiselt.

- 1 Ühendage infrapuna vastuvõtja kaabel mängijaga.
- 2 Pange infrapuna vastuvõtja sellisesse kohta, kus seadme infrapuna andur on selle seadme poole, mida juhtida tahate (vt paremal olevat pilti).



* Infrapuna vastuvõtja asukoht võib kasutatavast tootest sõltuvalt erineda.

Tõrkeotsing

Pilt puudub (ekraan on tume).

- Veenduge, et vahelduvvoolu toitejuhe (toiteallikas) on korralikult ühendatud.
- Veenduge, et kõik ühenduskaablid on korralikult ühendatud. (Kontrollige eriti hoolikalt pistikute HDMI IN ja OUT ühendusi.)
- Vahetage teleri sisendit, et kuvada mängijalt edastatav signaal.
- Veenduge, et toiteindikaator põleb valgelt, nagu on allpool näidatud.



Toiteindikaator

- Proovige järgmist.
 - Lülitage mängija välja ja uuesti sisse.
 - Lülitage ühendatud seade välja ja uuesti sisse.
 - Eemaldage HDMI-kaabel ja ühendage seejärel uuesti.
 - Eemaldage vahelduvvoolu toitejuhe (toiteallikas) mängijast ja ühendage umbes kahe minuti pärast uuesti.
- Pistik HDMI OUT on ühendatud DVI-seadmega, mis ei toeta autoriõiguse kaitse tehnoloogiat.

Mängija ei saa Internetiga ühendust.

- Veenduge, et LAN-ruuter või traadita kohtvõrgu (LAN) ruuter on sisse lülitatud.
- Traadiga võrguühenduse kasutamisel veenduge, et LAN-kaabel on korralikult ühendatud.
- Kontrollige LAN-ruuteri või traadita kohtvõrgu (LAN) ruuteri seadistusi. Üksikasju vaadake LAN-ruuteri või traadita kohtvõrgu (LAN) ruuteriga kaasas olevast kasutusjuhendist.
- Liigutage mängija ja traadita kohtvõrgu ruuter üksteisele lähemale. Traadita kohtvõrgu (LAN) ühendust mõjutab ümbritsev keskkond (nt sein materjal, raadiolainete vastuvõtutingimused või mängija ja traadita kohtvõrgu (LAN) ruuteri vahel olevad esemed jne).
- Viige mängija eemale seadmetest, mis kasutavad 2,4 GHz sagedusriba (nt mikrolaineahi, Bluetoothi või digitaalne juhtmeta seade) või lülitage need seadmed välja. Need seadmed võivad segada mängija ja traadita kohtvõrgu (LAN) ruuteri vahelist ühendust.
- Kui te ei saa Wi-Figa ühendust, veenduge, et LAN-kaabel ei oleks ühendatud. Seade kasutab eelisjärjekorras LAN-ühendust Wi-Fi-ühendusele.

Vastuvõtjapaksist edastatav pilt ei ole korralik (AV-vastuvõtja kaudu).

- Veenduge, et HDMI-kaablid on korralikult vastuvõtjapoksi ja mängijaga ühendatud.
- Lülitage vastuvõtjapoks välja ja uuesti sisse.
- Kui pilt ei ole ikka korralik, ühendage teler otse mängijaga ja AV-vastuvõtja mängijaga optilise digitaalkaabliga, nagu on allpool näidatud.



- Kui mängija ja teler on ühendatud AV-vastuvõtja kaudu HDMI-kaablitega, ei pruugita pilti mõne vastuvõtjapoksi autoriõiguse kaitse funktsiooni tõttu korralikult kuvada. Sellisel juhul võtke ühendust oma kaabel-/satelliittelevisiooni teenusepakkujaga.

Pult ei tööta.

- Veenduge, et patareid on õigesti sisestatud.
- Kasutage pulti süsteemile lähemal.
- Eemaldage vahelduvvoolu toitejuhe (toiteallikas) ja ühendage uuesti.

- Seostage seadmed järgmise protseduuri kohaselt uuesti.

- 1 Vajutage mängija all olevat nuppu CONNECT peenikese ja terava esemega, nt pliiatsi otsaga vms.
- 2 Järgige ekraanil kuvatavaid juhiseid.



Kasutage mängija all oleva nupu CONNECT vajutamiseks peenikese ja terava otsaga eset, nt pliiatsit.

- Kui puldi puuteplaati ei ole mõnda aega kasutatud, ei tööta see kohe. Kui tahate seda uuesti kasutada, hoidke pulti üleval või klõpsake puuteplaadil ja tõstke sõrm sellelt paariks sekundiks üles.
- Ärge katke puldi ülemist vasakut osa, sest seal on antenn. Kui antenni kinni katate, võib puldil esineda talitlushäireid või see ei tööta korralikult.

Muu

Sony klienditugi

Külastage järgmist veebisaiti.

Euroopa ja Ühendkuningriigi klientidele:
<http://support.sony-europe.com/>

Aasia ja Vaikse ookeani piirkonna ning Aafrika klientidele:
<http://www.sony-asia.com/support/>