

# SONY®

Blu-ray Disc™/Kućno kino sa DVD uređajem

BDV-EF420  
BDV-EF220

## BS Počnite ovdje

Vodič za brzo pokretanje



BDV-EF220



BDV-EF420

# 1

Šta je u pakovanju/Postavljanje zvučnika

# 2

Povezivanje TV-a

# 3

Povezivanje drugih uređaja

# 4

Easy Setup (Jednostavno postavljanje) na ekranu

# 5

Reproduciranje diska i korištenje drugih funkcija

BDV-EF420



BDV-EF220



**A** Glavna jedinica

**B** Prednji zvučnici

**C** Subwoofer

## Šta je u pakovanju

Poklopci donjeg dijela zvučnika (2)  
(BDV-EF420)



Podloge za oslonce (2)  
(BDV-EF220)



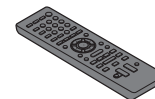
Vijci (s podloškom) (2)  
(BDV-EF420)



Vijci (bez podloške) (6)  
(BDV-EF420)



Daljinski upravljač



Baterije R6 (veličina AA) (2)



FM žična antena



Priključna stanica za iPod/iPhone  
(BDV-EF420)



(TDM-iP30)

Video kabl

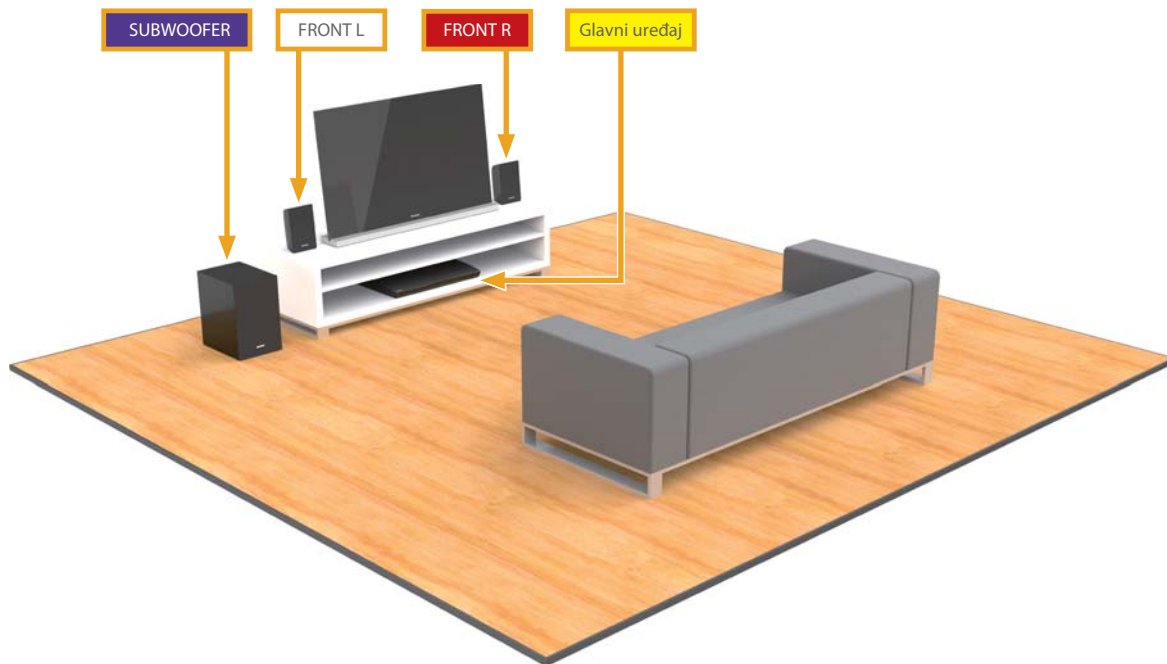


USB kabl  
(BDV-EF420)



# 1

Započnite postavljanjem zvučnika prema oznakama na stražnjoj ploči.



Zatim povežite zvučnike  
na glavnu jedinicu.

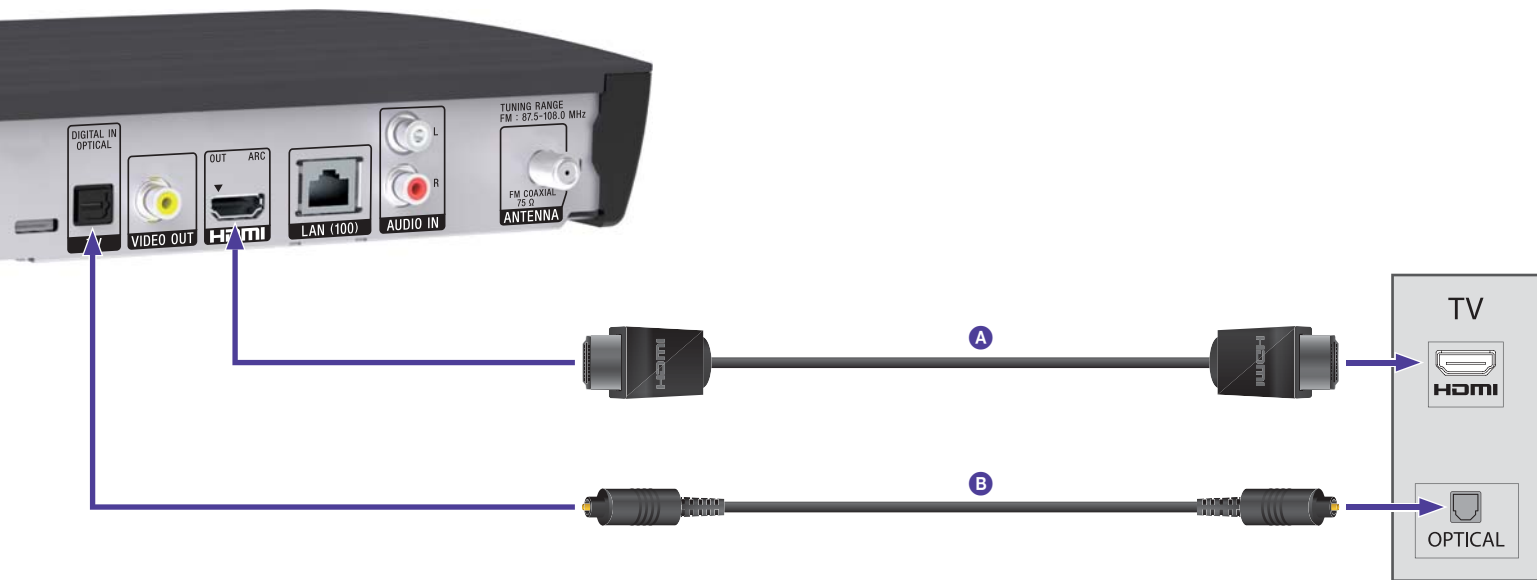
Za model BDV-EF420  
pogledajte priloženi "Vodič  
za instaliranje zvučnika"  
kako biste sklopili zvučnike.



# 2

Da biste reproducirali video i zvuk visokog kvaliteta, izvršite povezivanje HDMI kablom velike brzine prenosa **A** (nije priložen).

Ako vaš TV nema HDMI ARC priključak, trebat će vam i digitalni optički kabl **B** (nije priložen) kako biste zvuk TV-a slušali preko zvučnika sistema.



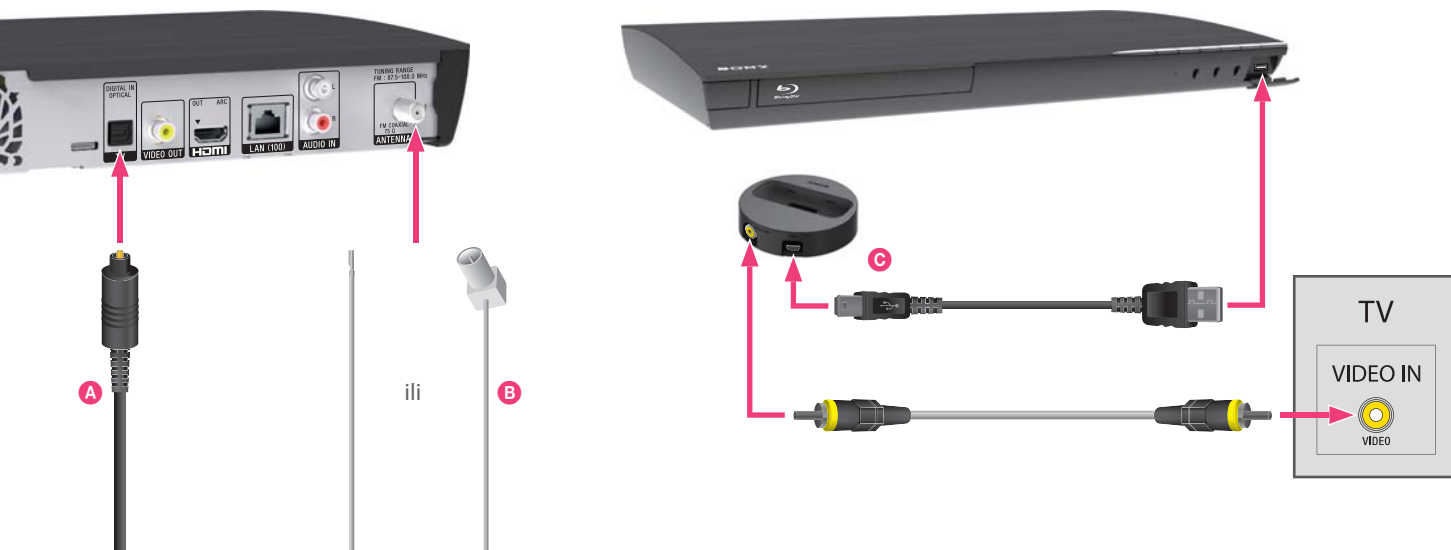
# 3

Za povezivanje set-top box uređaja, konzole za igre ili digitalnog satelitskog prijemnika, uspostavite audio vezu s glavnim uređajem putem digitalnog optičkog kablja **A** (nije priložen).

Odvojeno uspostavite video vezu s TV-om.

Za FM radio, povežite isporučenu žičnu antenu i raširite je kako biste ostvarili najbolji prijem. **B**

Također možete povezati i iPod ili iPhone na sistem i TV putem isporučene priključne stanice. **C** (samo BDV-EF420)



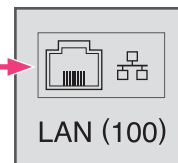
# 3

Možete se povezati na internet i kućnu mrežu putem LAN kabela (nije priložen). Ako koristite opcionalni bežični USB LAN adapter, Wi-Fi je dostupan.

Mrežne postavke možete naći u početnom izborniku (stranica 12).  
Za više informacija posjetite: <http://support.sony-europe.com/>



U širokopoljasni ruter





Uključite kabl za napajanje  
naizmjeničnom strujom  
(glavni vod) u zidnu utičnicu.



# 4

Pritisnite I/⏻ kako biste uključili sistem. Na displeju na prednjoj ploči će se pojaviti znak "SETUP".

Da biste pripremili sistem za korištenje, idite kroz jednostavne početne postavke na ekranu putem isporučenog daljinskog upravljača. To bi trebalo potrajati svega nekoliko minuta.

Ako ekran postavljanja nije prikazan, odaberite odgovarajući AV ulaz na TV-u.

Kada se na ekranu pojavi poruka [Easy Initial Settings are complete.] (Jednostavne početne postavke su dovršene), odaberite [Finish] (Završi) i sistem je spreman za korištenje.



# 5

Da biste reproducirali disk, pritisnite **▲**, a zatim stavite disk u ležište diska. Pritisnite **▲** još jednom kako biste zatvorili ležište diska.

Ako reproduciranje ne započne automatski, odaberite **●** u kategoriji **📺** [Video], **🎵** [Music] (Muzika) ili **📷** [Photo] (Fotografija) i pritisnite **⊕**.

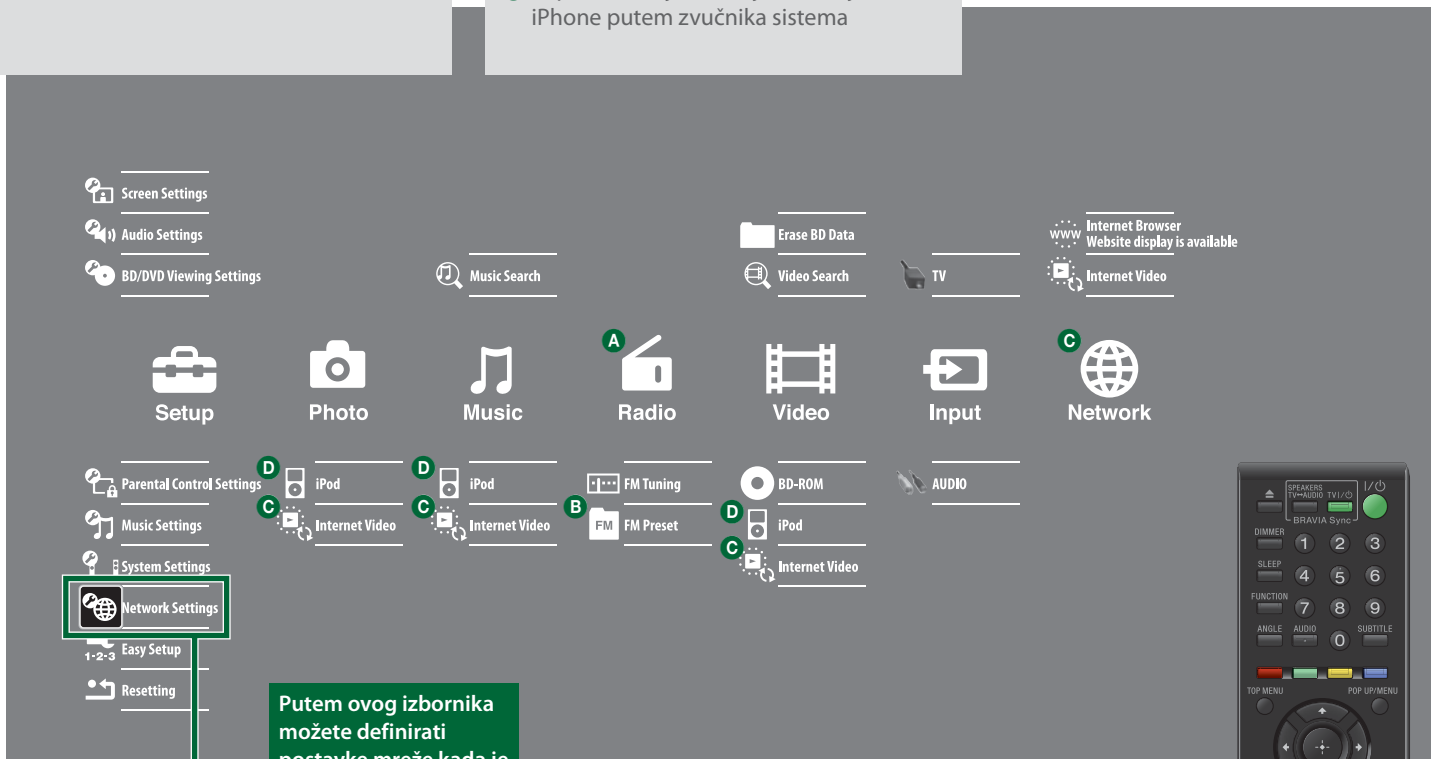
**Uživajte!**



Da biste pristupili dodatnim funkcijama, jednostavno pritisnite HOME.

Primjeri:

- A** Slušanje radija putem zvučnika sistema
- B** Postavljanje i memorisanje radio stanica
- C** Pristupanje internetskom sadržaju
- D** Reproduciranje sadržaja s uređaja iPod ili iPhone putem zvučnika sistema



Putem ovog izbornika možete definirati postavke mreže kada je glavni uređaj povezan na širokopojasni ruter.

HOME

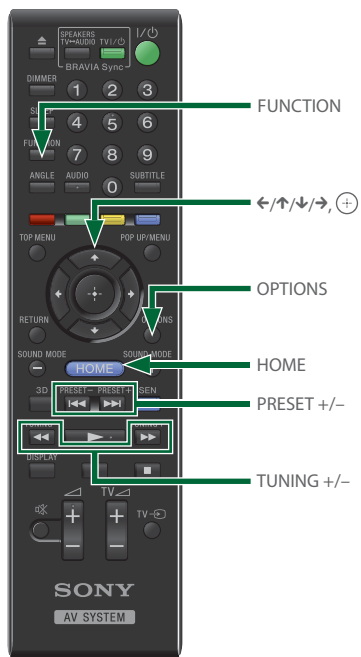


## Postavljanje i memorisanje radio stanica

- 1 Pritisćite FUNCTION dok se na displeju prednje ploče ne pojavi znak "FM".
- 2 Pritisnite i držite TUNING +/- dok ne počne automatsko traženje.
- 3 Pritisnite OPTIONS.
- 4 Pritisnite  $\uparrow/\downarrow$  kako biste odabrali [Preset Memory] (Memorija postavljanja), a zatim pritisnite  $\oplus$ .
- 5 Pritisnite  $\uparrow/\downarrow$  kako biste odabrali definirani broj koji želite, a zatim pritisnite  $\oplus$ .
- 6 Ponovite korake 2 do 5 kako biste pohranili ostale stanice.

## Odabir memorisane radio stanice

- 1 Pritisćite FUNCTION dok se na displeju prednje ploče ne pojavi znak "FM".
- 2 Pritisćite PRESET +/- kako biste odabrali postavljenu stanicu.



---

## Rješavanje problema

Ako nađete na bilo koji od sljedećih problema prilikom korištenja sistema, koristite ovaj vodič za rješavanje problema kako biste pokušali da otklonite problem prije nego što uređaj odnesete na popravak.

Također pogledajte upute za korištenje na sljedećoj web stranici:

<http://support.sony-europe.com/>

### Uređaj se ne uključuje.

→ Provjerite je li kabl za napajanje naizmjeničnom strujom (glavni vod) dobro uključen u zidnu utičnicu.

### Sistem ne funkcionira normalno.

→ Izvucite kabl za napajanje naizmjeničnom strujom (glavni vod) iz zidne utičnice (mrežno napajanje), a zatim ga ponovo priključite nakon nekoliko minuta.

### Sistem ne šalje zvuk TV programa na izlaz kada je povezan na set-top box.

→ Provjerite veze.

→ Odaberite pravilan ulaz sistema na koji je povezan set-top box uređaj.

### Disk se ne reproducira.

→ Kôd regiona diska ne podudara se sa sistemom.

→ Na sočivima unutar glavnog uređaja nakupila se kondenzirana vlaga. Izvadite disk i ostavite glavni uređaj uključen otprilike pola sata.

→ Disk se ne dovršava pravilno.

## Smanjivanje korištenja električne energije na manje od 0,3 W u stanju pripravnosti

Pritisnite HOME, a zatim pritisnite  $\leftarrow/\uparrow/\downarrow/\rightarrow$  kako biste odabrali [Setup] (Postavljanje) u opciji [System Settings] (Postavke sistema). Provjerite jesu li definirane sljedeće postavke:

- [Control for HDMI] (Kontrola za HDMI) u [HDMI Settings] (HDMI postavke) postavljena je na [Off] (Isključeno).
- [Quick Start Mode] (Režim brzog pokretanja) postavljen je na [Off] (Isključeno).

**AVCHD**<sup>TM</sup>  
3D / Progressive



**HDMI**



## Ovakvim vodičem za brzo pokretanje štedi se papir

Da bi smanjila trošenje prirodnih resursa, kompanija Sony je drastično smanjila korištenje papira isporučivanjem punih štampanih priručnika. No, potpune upute za rad, i dodatne upute, mogu se naći na mreži:

<http://support.sony-europe.com/>

