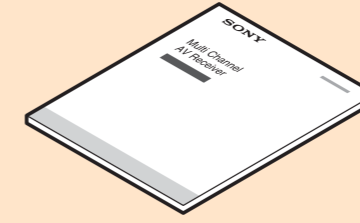


SONY

STR-DH830/STR-DH730

Hızlı Kurulum Kılavuzu

4-408-154-11(2) (TR)

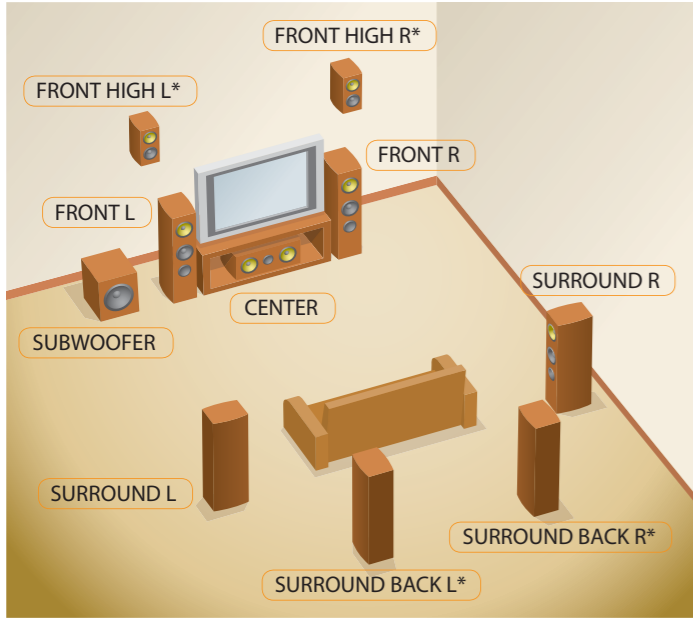


Ayrıntılar için Kullanım Talimatlarına bakın.

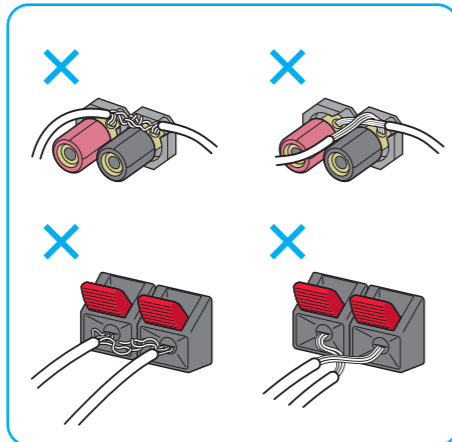
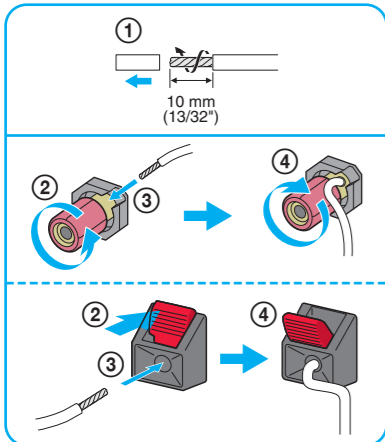
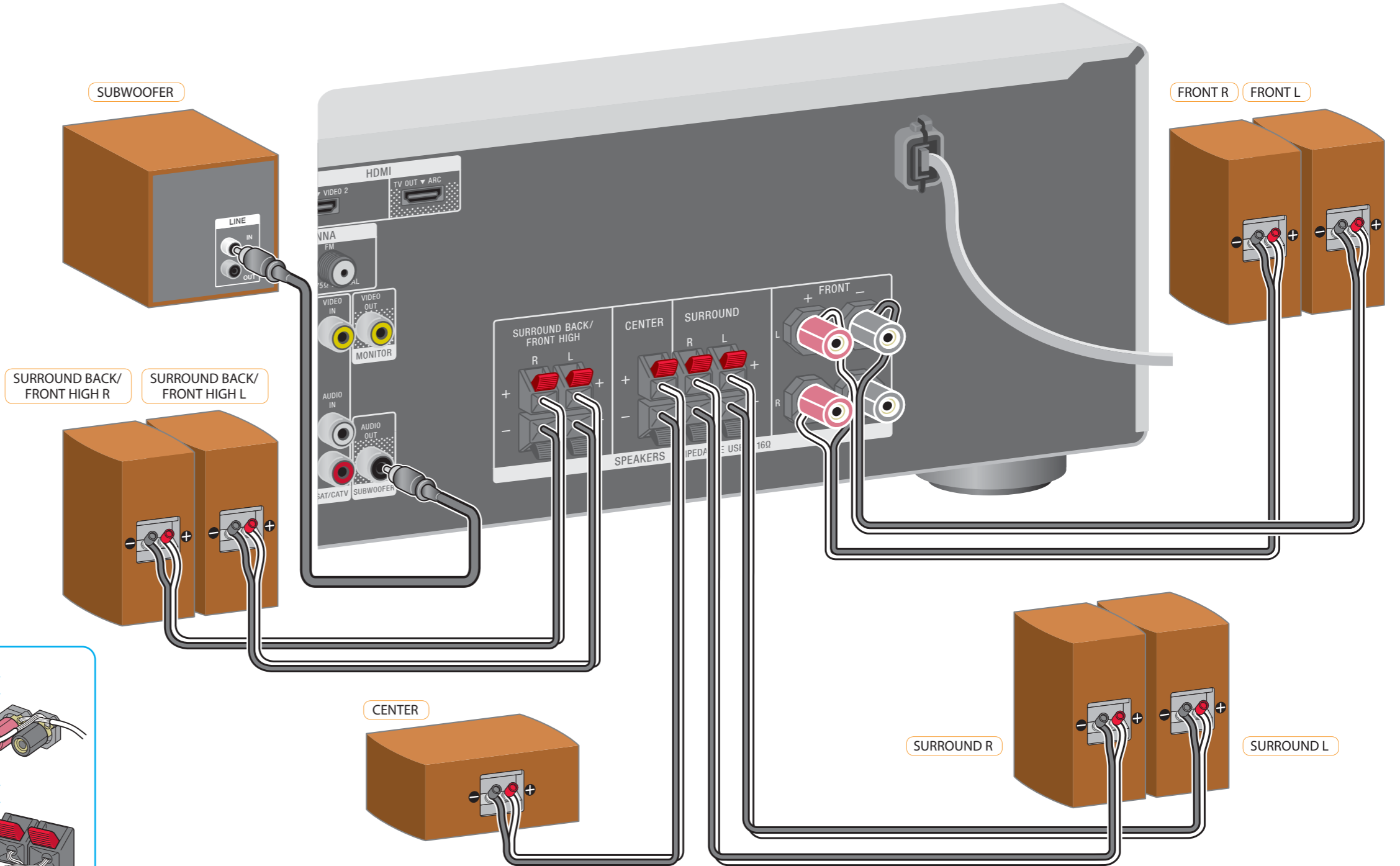
Sony Corporation © 2012 EEE yönetmeliğine uygundur

1

Hoparlörlerin kurulması ve bağlanması



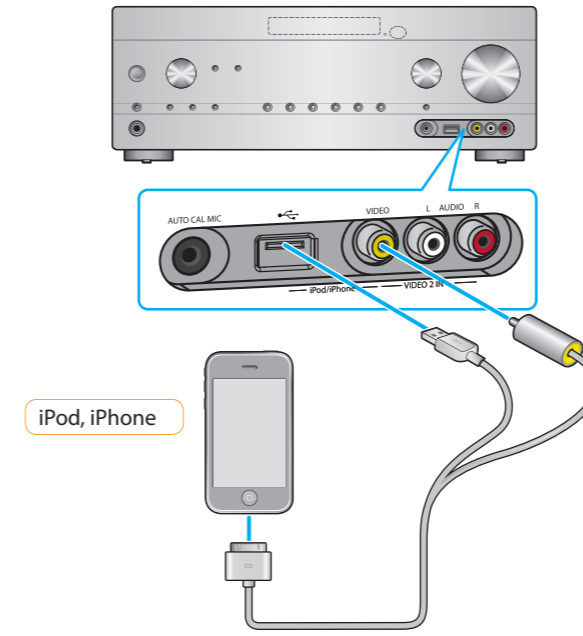
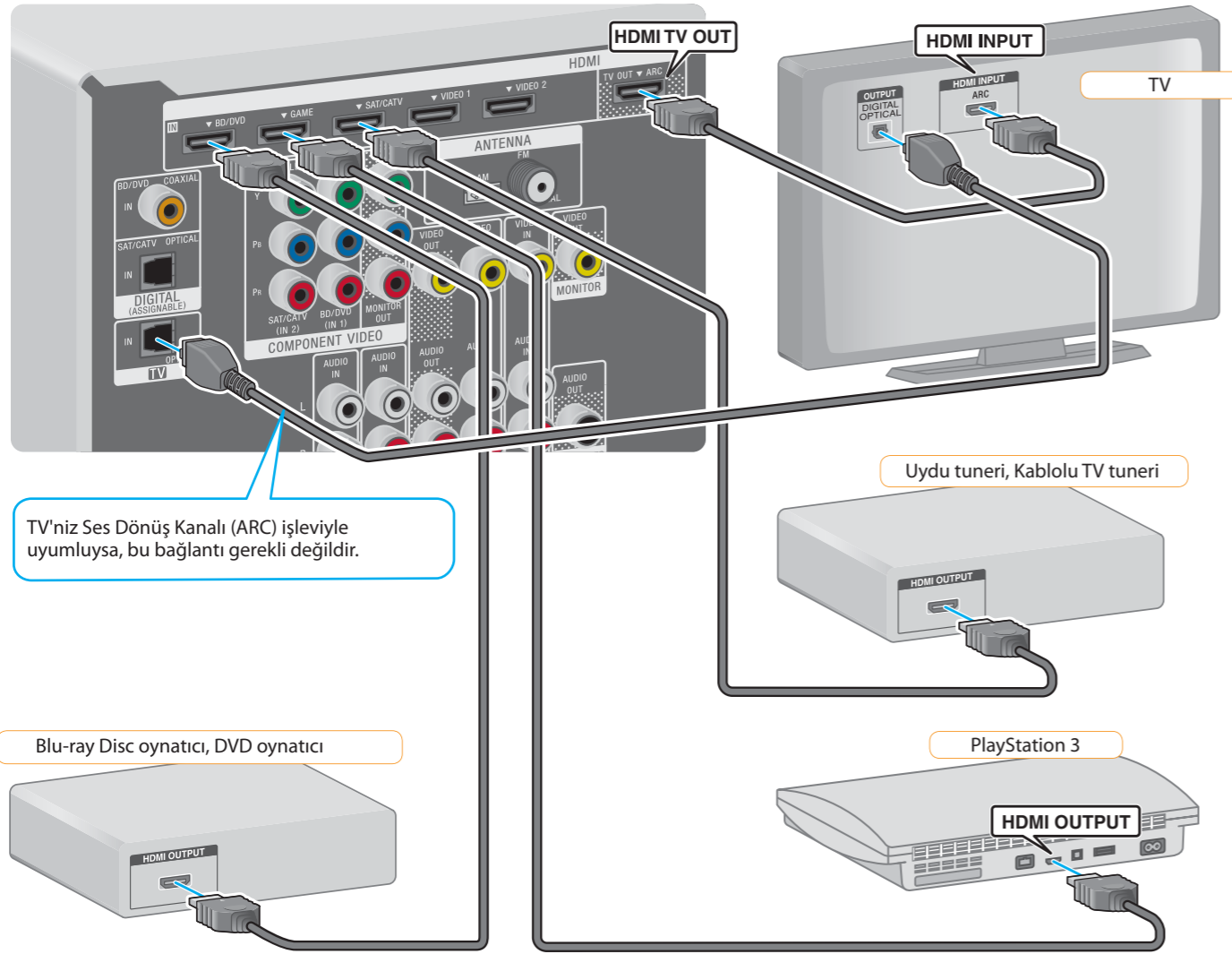
* Surround arka hoparlörleri ön üst hoparlörlerle aynı anda kullanamazsınız.



Bağlantı için kullanılan kablolar cihazla birlikte verilmemiştir.

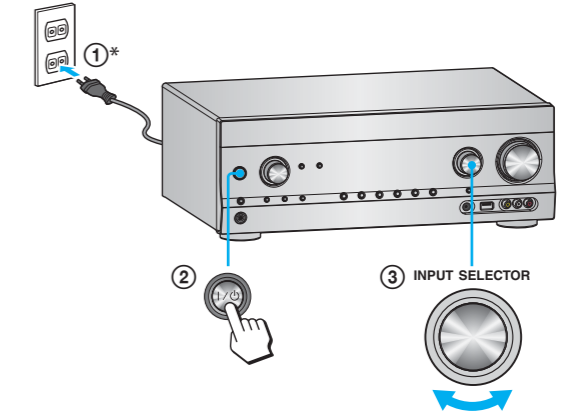
2

Diğer cihazların bağlanması



3

Alicının hazırlanması

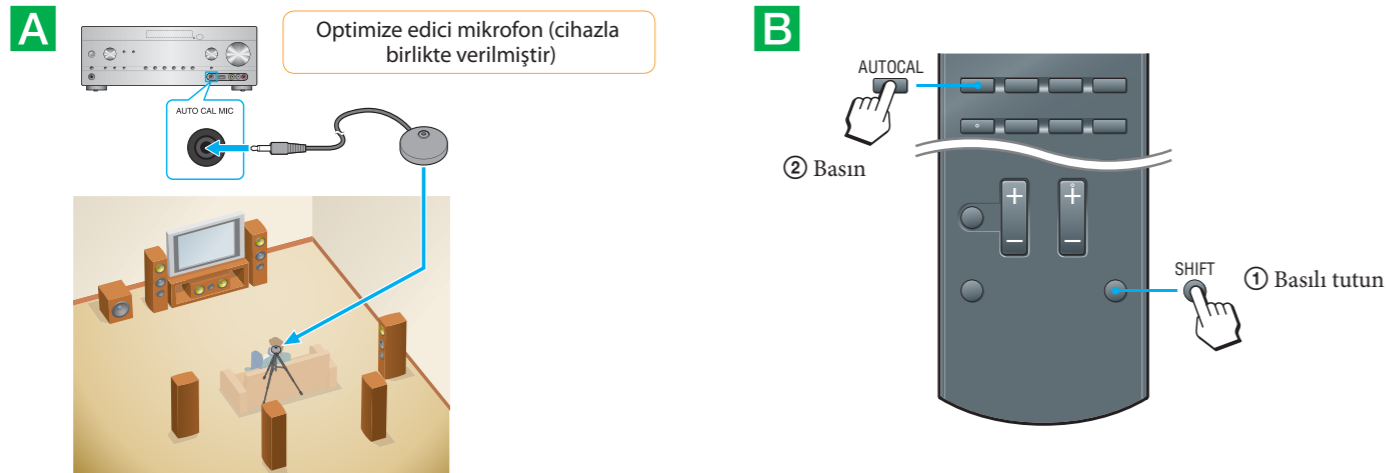


I/O : açık/beklemede

* AC güç kablosunun (şebeke kablosu) ve AC prizinin şekli cihazın kullanıldığı bölgeye göre farklılık gösterir.

4

AUTO CALIBRATION'ın kullanılması



Otomatik Kalibrasyon yapmadan önce hoparlör yerleşimini seçtiğinizden emin olun.

Otomatik Kalibrasyon işlevi başlatılır.

* Hata kodlarıyla ilgili ayrıntılar için, Kullanım Talimatlarındaki "AUTO CALIBRATION'ın kullanılması" bölümünde yer alan "Otomatik Kalibrasyon ölçümünden sonra görünen mesajların listesi"ne bakın.