

Micro HI-FI Component System (mikrohifi komponensrendszer)
CMT-G2NiP/G2BNiP

Útmutató a gyors beállításhoz

vezeték nélküli hálózathoz és az internetszolgáltatások eléréséhez

Ez a gyors üzembe helyezési útmutató ismerteti, hogyan csatlakoztathatja a CMT-G2NiP/G2BNiP Micro HI-FI Component Systemet (mikrohifi komponensrendszert) az otthoni vezeték nélküli hálózathoz, valamint hogy hogyan használhatja a vezeték nélküli hálózaton használható funkciókat.

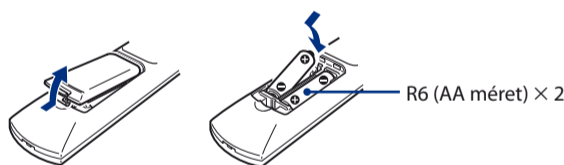


- Zenei szolgáltatások hallgatása**
Az interneten elérhető különböző zenei szolgáltatásokat is hallgathat.
- Kiszolgálón (számítógépen) tárolt zenék hallgatása**
Az otthoni hálózaton keresztül hallgathatja a DLNA szabványokat támogató kiszolgálón (számítógépen) lévő hanganyagokat.

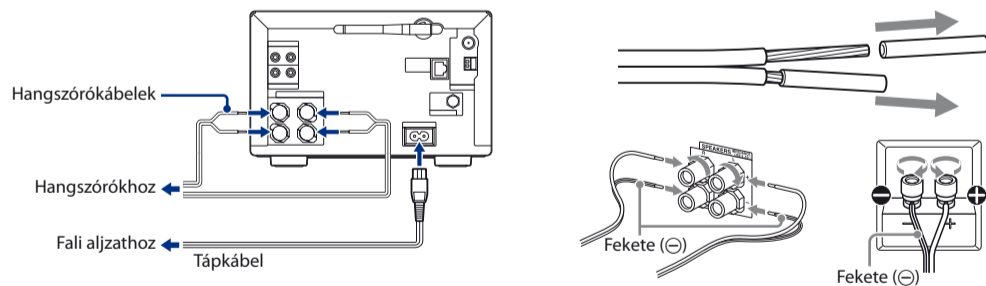
©2011 Sony Corporation

1 A rendszer használata előtt

Helyezzen elemeket a távvezérlőbe.



Csatlakoztassa a tápkábelt és a hangszórókábeleket.



Ellenőrizze a következő adatokat

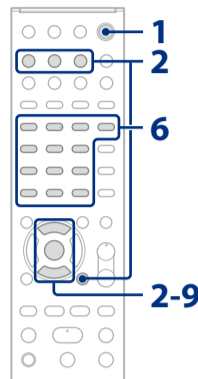
A hálózati beállítások konfigurálásakor meg kell adnia a következő információkat. Ellenőrizze őket előre, és jegyezze fel őket az alábbi helyre.
Hálózat neve (SSID)*: _____
Biztonsági kulcs (WEP-kulcs, WPA/WPA2-kulcs)*: _____

* Ez az információ megtalálható a vezeték nélküli LAN útválasztón/hozzáférési ponton szereplő címkén és a kezelési útmutatóban, valamint megtudható a vezeték nélküli hálózatot beállító személytől vagy az internetszolgáltató által megadott információiból.

2 A rendszer csatlakoztatása az otthoni hálózathoz

Ez az útmutató a hozzáféréspont-keresési módszert mutatja be.

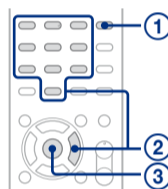
- ◆ A hozzáféréspont-keresésen kívüli csatlakozási módszerek részletes ismertetése
→ „A rendszer csatlakoztatása az otthoni hálózathoz”, Kezelési útmutató



- 1 A rendszer bekapcsolásához nyomja meg a I/⏻ (be-/kikapcsolás) gombot.
- 2 A HOME NETWORK, a MUSIC SERVICES vagy az AirPlay funkciót válassza.
Ha a hálózati beállítások képernyője nem jelenik meg, nyomja meg az OPTIONS gombot. Válassza ki a „Network” elemet a ↑/↓ gombbal, majd nyomja meg az ENTER gombot. Válassza a „Settings” menüpontot, majd nyomja meg az ENTER gombot.
- 3 Válassza a „Wireless LAN Settings” menüpontot, majd nyomja meg az ENTER gombot.
Ha megjelenik a „Change Setting?” felirat, válassza az „OK” lehetőséget.
- 4 Válassza az „Access Point Scan” lehetőséget, majd nyomja meg az ENTER gombot.



- 5 Válassza ki a kívánt hálózatnevet (SSID) a listából, majd nyomja meg az ENTER gombot.
- 6 Adja meg a biztonsági kulcsot (WEP-kulcs, WPA/WPA2-kulcs), majd nyomja meg az ENTER gombot.
Alapértelmezés szerint a biztonsági kulcs „*****” formában jelenik meg. A DISPLAY gombbal válthat a biztonsági kulcs elrejtése és megjelenítése között.
- 7 Az IP-beállításoknál válassza az „Auto” lehetőséget, majd nyomja meg az ENTER gombot.
- 8 A proxybeállításoknál válassza a „Do Not Use” lehetőséget, majd nyomja meg az ENTER gombot.
- 9 Válassza az „OK” lehetőséget, majd nyomja meg az ENTER gombot.
Ha a „Complete!” felirat megjelenik, nyomja meg az ENTER gombot.



- 1 A karaktertípus kiválasztásához nyomja meg többször a CHARACTER gombot („abc”: kisbetűk, „ABC”: nagybetűk, „123”: számok).
- 2 A megfelelő szám-/szöveggombbal írja be a kívánt karaktert, majd nyomja meg a → gombot a kurzor következő beviteli pozícióra állításához.
- 3 Nyomja meg az ENTER gombot a szöveg mentéséhez.



Megjegyzés
Ha a hálózat nincs titkosítva (biztonsági kulccsal), a biztonsági beállítás nem jelenik meg a 6. lépésben.

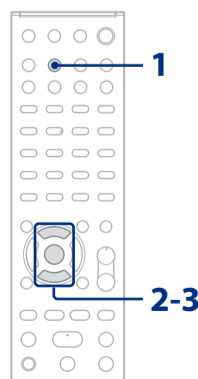
3 Zenei szolgáltatások hallgatása

Az interneten elérhető különböző zenei szolgáltatásokat is hallgathat.

- ◆ Részletek és további információk a zenei szolgáltatásokról
→ <http://www.sony.net/audio/musicservices>



A következő lépések azt mutatják be, hogyan lehet kiválasztani a „vTuner” szolgáltatást (az internetes zenei szolgáltatások használatát illusztráló példaként).



- 1 Nyomja meg a MUSIC SERVICES gombot.
Megjelenik azon szolgáltatások listája, amelyekhez a rendszer csatlakozni tud.
- 2 Válassza a „vTuner” lehetőséget, majd nyomja meg az ENTER gombot.
- 3 Válassza ki a kívánt mappát vagy állomást, majd nyomja meg az ENTER gombot.
 - Nyomja meg a ↑/↓ gombot az elem kiválasztásához.
 - Az ENTER gombbal a következő könyvtárra léphet, vagy elindíthatja az állomás hallgatását.
 - Ha vissza szeretne térni az előző könyvtárhoz, nyomja meg a BACK gombot.

4 Kiszolgálón (számítógépen) tárolt zenék hallgatása

Az otthoni hálózaton keresztül hallgathatja a DLNA szabványokat támogató kiszolgálón (számítógépen) lévő hanganyagokat.

Ehhez először be kell állítania a kiszolgálót (számítógépet). Ha problémába ütközik a rendszer hálózathoz csatlakoztatása során, ellenőrizze a hálózat állapotát és beállításait.

- ◆ A nem Windows 7, Windows Vista vagy Windows XP rendszerű kiszolgálók beállításával kapcsolatos részletek
→ Az adott kiszolgálók kezelési útmutatója, súgója stb.



Hasznos tanácsok

- A DLNA a Digital Living Network Alliance rövidítése. Így hívják azt a szervezetet, amely irányelveket fektet le (DLNA irányelvek), illetve ez a neve annak a módszernek is, amellyel az egy házban lévő eszközök digitális tartalmat (zenét, képeket stb.) oszthatnak meg az otthoni hálózaton keresztül.
- A hálózat állapotának és beállításainak ellenőrzésekor nyomja meg az OPTIONS gombot, és válassza a menüben a „Network” – „Information” lehetőséget, majd a kívánt beállítást.

A kiszolgáló (számítógép) beállítása

Windows 7 használata esetén

Ez a rész azt mutatja be, hogyan kell beállítani az előre telepített Windows Media Player 12 lejátszót Windows 7 rendszerben.

- ◆ Részletek a Windows Media Player 12 használatával kapcsolatban
→ Windows Media Player 12 súgó

- 1 Kattintson a [Start] – [Control Panel/Vezérlőpult] parancsra.
- 2 Válassza a [Network and Internet/Hálózat és internet] csoport [View network status and tasks/Hálózat állapot és hálózati feladatok megjelenítése] elemét. Megjelenik a [Network and Sharing Center/Hálózati és megosztási központ] ablak.

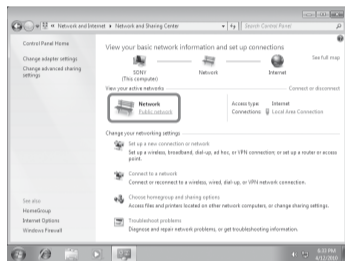
Megjegyzés

Ha nem látható a kívánt elem a képernyőn, állítsa át a Vezérlőpult megjelenítési módját.

- 3 Kattintson a [View your active networks/Aktív hálózatok megtekintése] csoportban látható [Public network/Nyilvános hálózat] hivatkozásra.

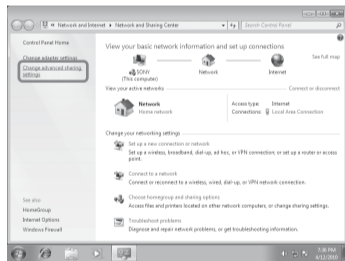
Megjelenik a [Set Network Location/Hálózati hely beállítása] ablak.

Ha nem a [Public network/Nyilvános hálózat] hivatkozás látható a képernyőn, ugorjon a 6. lépésre.



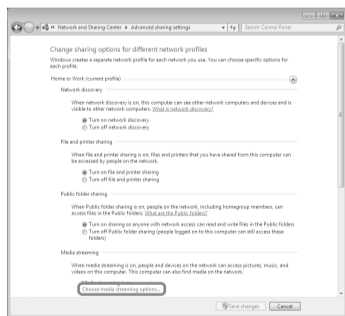
- 4 Válassza vagy a [Home network/Otthoni hálózat], vagy a [Work network/Munkahelyi hálózat] beállítást, annak alapján, hogy milyen környezetben használja a rendszert.

- 5 Hajtsa végre a képernyőn megjelenő utasításokat, amelyek attól függenek, hogy milyen környezetben használja a rendszert. Amikor megadta a beállításokat, győződjön meg róla, hogy a [Network and Sharing Center/Hálózati és megosztási központ] [View your active networks/Aktív hálózatok megtekintése] területén módosult a beállítás a [Home network/Otthoni hálózat] vagy a [Work network/Munkahelyi hálózat] értékre.



- 6 Válassza a [Change advanced sharing settings/Speciális megosztási beállítások módosítása] lehetőséget.

- 7 Válassza a [Media streaming/Médiaadatfolyam-továbbítás] csoport [Choose media streaming options.../Médiaadatfolyam-továbbítási beállítások kiválasztása...] elemét.



- 8 Ha [Media streaming is not turned on/A médiaadatfolyam-továbbítás ki van kapcsolva] felirat látható a [Media streaming options/Médiaadatfolyam-továbbítás] ablakban, válassza [Turn on media streaming/A médiaadatfolyam-továbbítás bekapcsolása] lehetőséget.

- 9 Kattintson az [Allow All/Minden engedélyezése] gombra. Megnyílik a [Allow All Media Devices/Minden lejátszóeszköz engedélyezése] ablak. Ha a helyi hálózat minden eszközénél az [Allowed/Engedélyezve] érték látható, kattintson az [OK] gombra, és zárja be az ablakot.



- 10 Válassza az [Allow all computers and media devices/Minden számítógép és lejátszóeszköz engedélyezése] lehetőséget.

- 11 Zárja be az ablakot az [OK] gombra kattintva.

Windows Vista/XP használata esetén

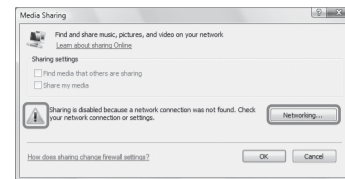
Ez a rész azt mutatja be, hogyan kell beállítani a Windows Vista/XP rendszerre telepített Windows Media Player 11 lejátszót*.

* A Windows Media Player 11 nincs gyárilag telepítve a Windows XP rendszerre. Látogasson el a Microsoft webhelyére, töltsön le a Windows Media Player 11 telepítőjét, és telepítse a programot a számítógépre.

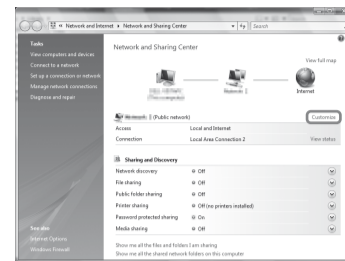
- ◆ Részletek a Windows Media Player 11 használatával kapcsolatban
→ Windows Media Player 11 súgó

- 1 Kattintson a [Start] – [All Programs/Minden program] parancsra.
- 2 Válassza a [Windows Media Player] parancsot.
- 3 Válassza a [Library/Műsortár] menü [Media Sharing.../Médiafájlok megosztása...] parancsát. Ha a Windows XP rendszert használja, ugorjon a 9. lépésre.

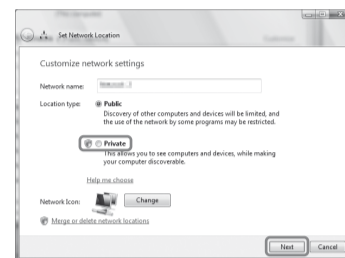
- 4 Amikor megjelenik a [Networking.../Hálózat...] gombra. Megjelenik a [Network and Sharing Center/Hálózati és megosztási központ] ablak.



- 5 Válassza a [Customize/Testreszabás] lehetőséget. Megjelenik a [Set Network Location/Hálózati hely beállítása] ablak.



- 6 Jelölje be a [Private/Magánjellegű] választógombot, és kattintson a [Next/Tovább] gombra.



- 7 Győződjön meg róla, hogy a [Location type/Hely típusa] most már [Private/Magánjellegű], majd kattintson a [Close/Bezárás] gombra.

- 8 Győződjön meg róla, hogy a [Network and Sharing Center/Hálózati és megosztási központ] ablakban a [(Private network)/(Személyes hálózat)] minősítés látható, majd zárja be az ablakot.

- 9 Ha nincs bejelölve a [Share my media/Médiafájlok megosztása] beállítás a [Media Sharing/Médiafájlok megosztása] ablakban, amely a 3. lépésben jelent meg, jelölje be a [Share my media/Médiafájlok megosztása] jelölőnégyzetet, majd kattintson az [OK] gombra. Megjelenik a csatlakoztatható eszközök listája.



- 10 Kattintson a [Share my media to:/Médiafájlok megosztása:] jelölőnégyzet mellett megjelenő [Settings.../Beállítások...] gombra.

- 11 Jelölje be az [Allow new devices and computers automatically/Új eszközök és számítógépek automatikus engedélyezése] jelölőnégyzetet, és kattintson az [OK] gombra.

Megjegyzés

Törölje a jelet ebből a jelölőnégyzetből, amikor meggyőződött róla, hogy a rendszer csatlakoztatható a kiszolgálóhoz, és képes lejátszani a kiszolgálón tárolt hanganyagokat.

Kiszolgálón (számítógépen) tárolt zenék lejátszása

- 1 Nyomja meg a HOME NETWORK gombot.
- 2 Válassza ki a csatlakoztatni kívánt kiszolgálót, majd nyomja meg az ENTER gombot. Ha nem jelenik meg a kiszolgálólista, nyomja meg az OPTIONS gombot, és válassza a „Refresh” lehetőséget.
- 3 Válassza ki a lejátszani kívánt elemet (lejátszási listát, albumot, mappát stb.), majd nyomja meg az ENTER gombot. Ha egy újabb elem jelenik meg, ismétlje a 3. lépést addig, amíg a kívánt elem meg nem jelenik.
- 4 Válassza ki a lejátszani kívánt műsorszámot, majd nyomja meg az ENTER gombot.

Az AirPlay funkció használata

Lejátszhatja az iOS-eszközökön (iPhone, iPod touch, iPad) és az iTunes-tárban lévő hanganyagokat. Olvassa el „Az AirPlay használata” részt a kezelési útmutatóban.



Hibaelhárítás

- ◆ Gyakori problémák megoldása és részletes információ a hibaüzenetekről
→ „Hibaelhárítás”, Kezelési útmutató

Ügyfélszolgálati webhelyek

Az európai vásárlók számára: <http://support.sony-europe.com/>
Az óceániai vásárlók számára: <http://www.sony-asia.com/support>