

STR-DA3700ES

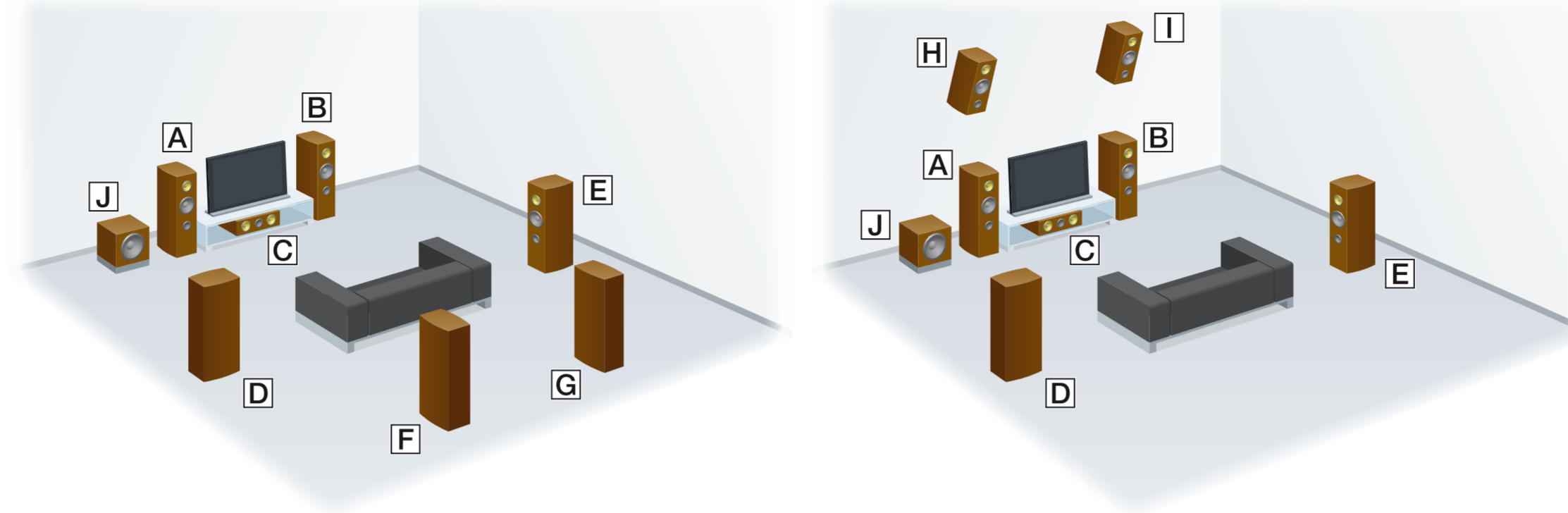
Pika-asetusopas

Tässä pika-asetusoppaassa kuvataan kaiuttimien, bassokaiuttimen ja Blu-ray Disc -soittimen kytkeminen, jotta voit nauttia monikanavaisesta tiläänestä. Lisätietoja on viritinvahvistimen mukana toimitetussa käyttöohjeessa.



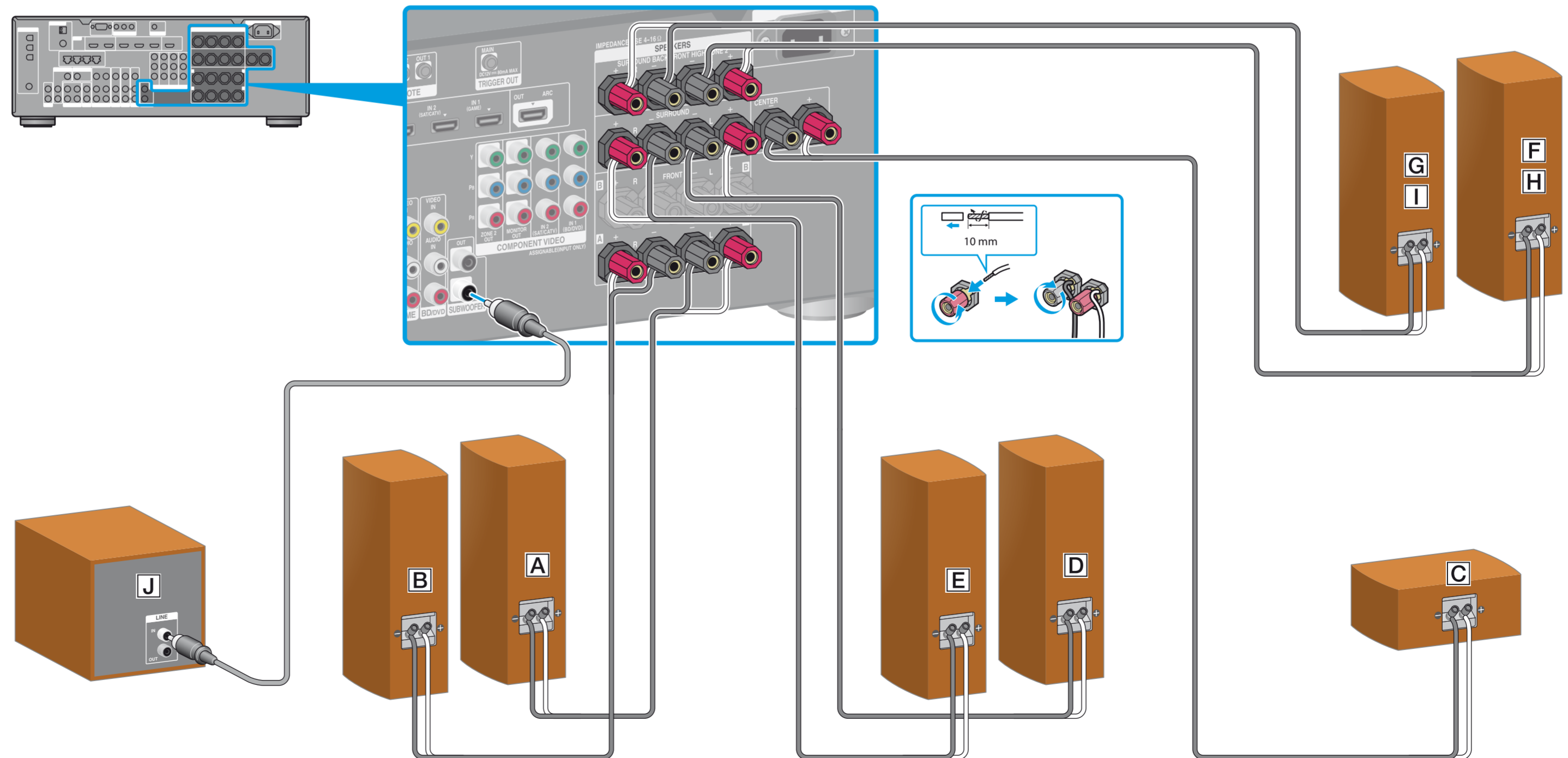
1 Kaiuttimien asentaminen

Seuraavissa kuvissa kuvataan 7.1-kanavaiset kaiutinjärjestelmät, joissa käytetään takakeskikaiuttimia tai etuyläkaiuttimia. Sijoita kaiuttimet jommankumman kokoonpanon mukaisesti.



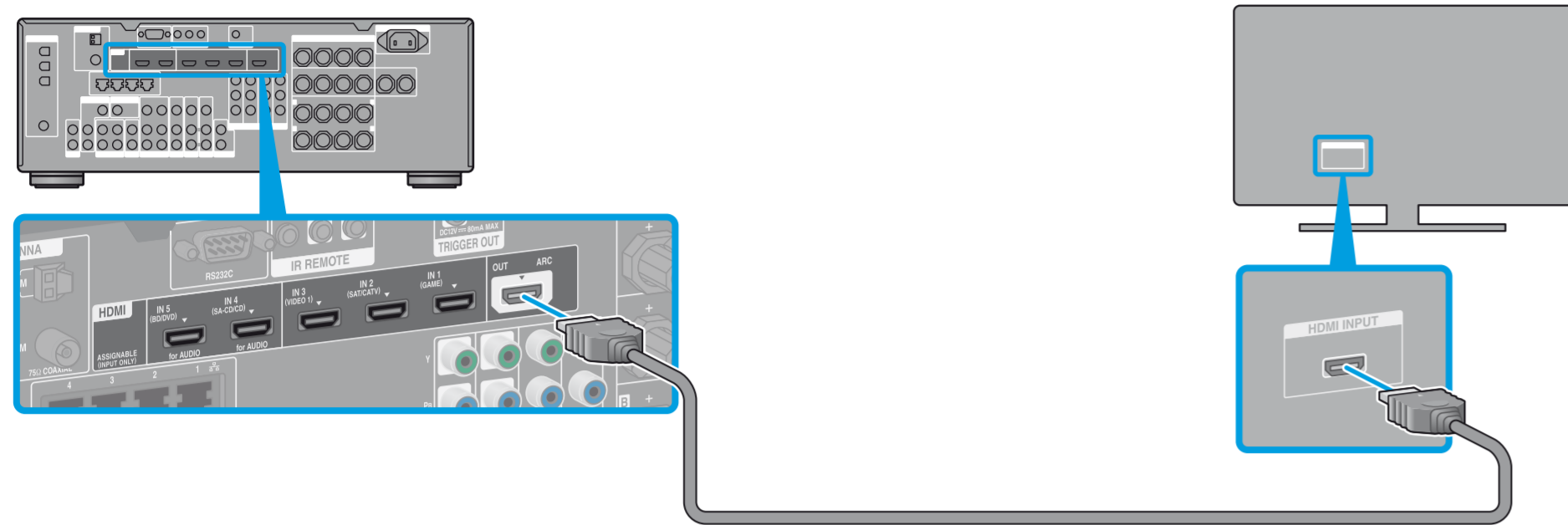
- A Vasen etukaiutin
- B Oikea etukaiutin
- C Keskikaiutin
- D Vasen takakaiutin
- E Oikea takakaiutin
- F Vasen takakeskikaiutin
- G Oikea takakeskikaiutin
- H Vasen yläkaiutin
- I Oikea yläkaiutin
- J Bassokaiutin

2 Kaiuttimien kytkeminen

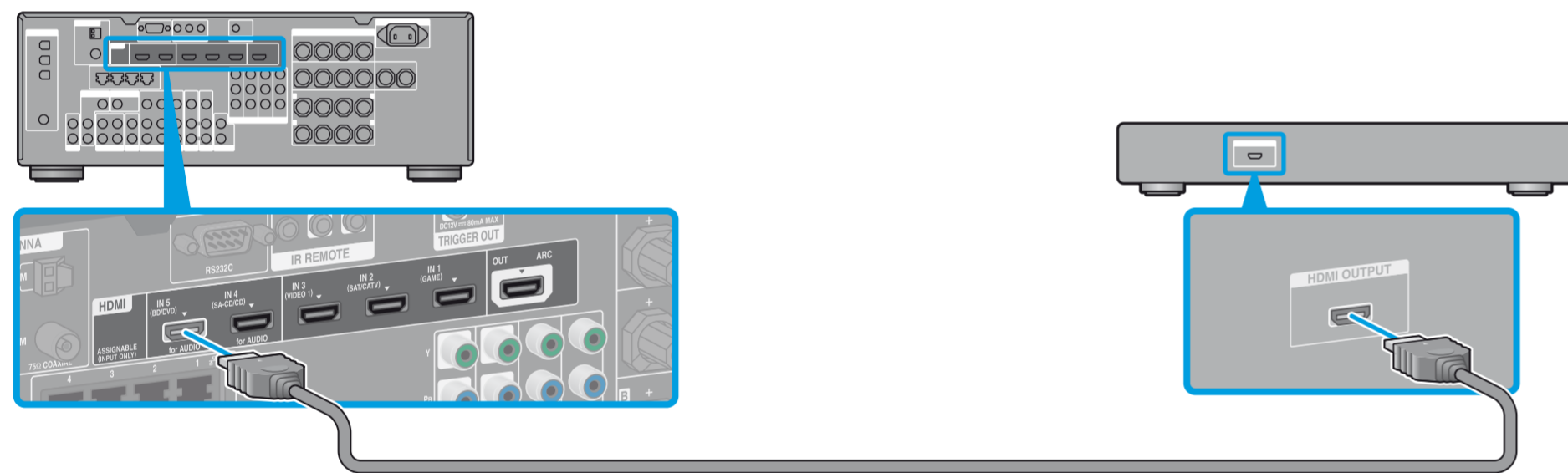


- 1 Kaiuttimien asentaminen
- 2 Kaiuttimien kytkeminen
- 3 Näytön kytkeminen
- 4 Blu-ray Disc -soittimen kytkeminen
- 5 Liitä kaikki virtajohdot viimeiseksi
- 6 Virran kytkeminen viritinvahvistimeen
- 7 Viritinvahvistimen asentaminen

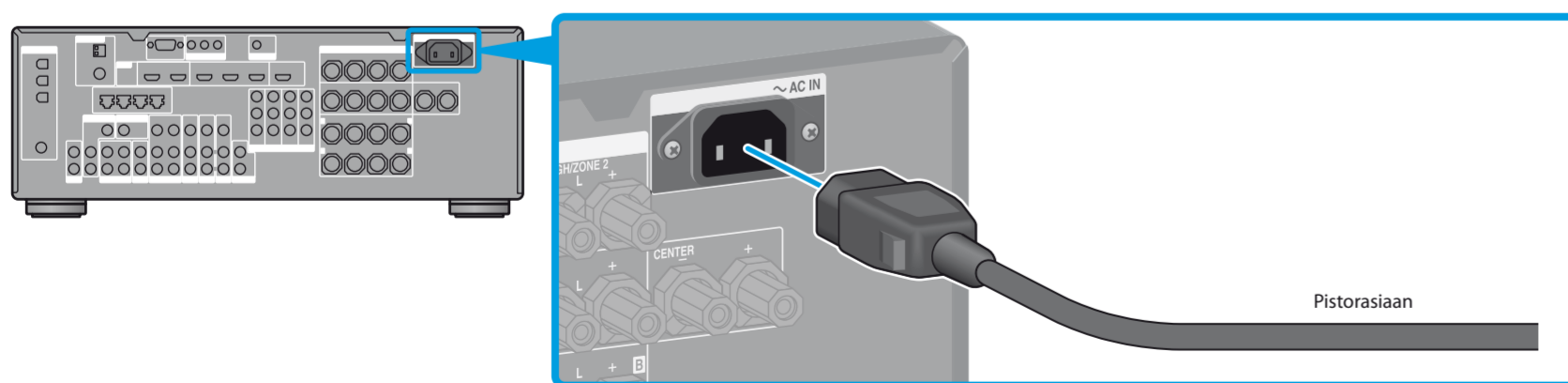
3 Näytön kytkeminen



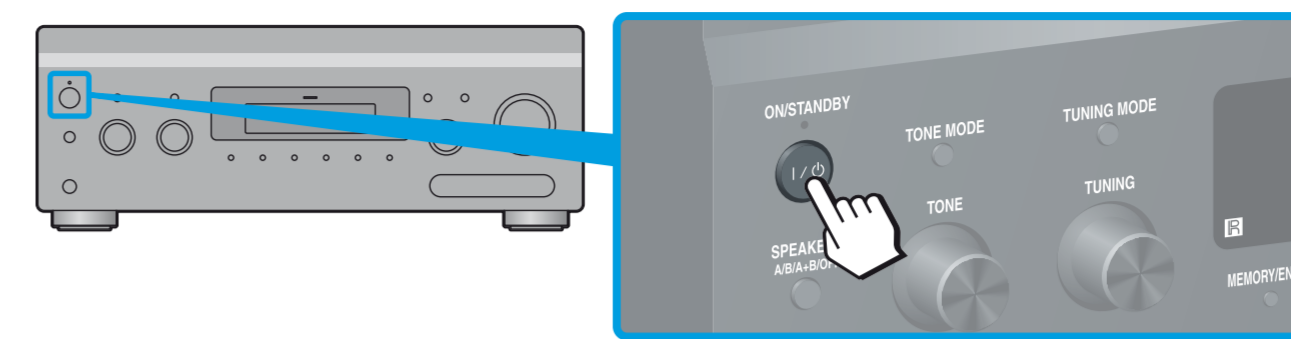
4 Blu-ray Disc -soittimen kytkeminen



5 Liitä kaikki virtajohdot viimeiseksi



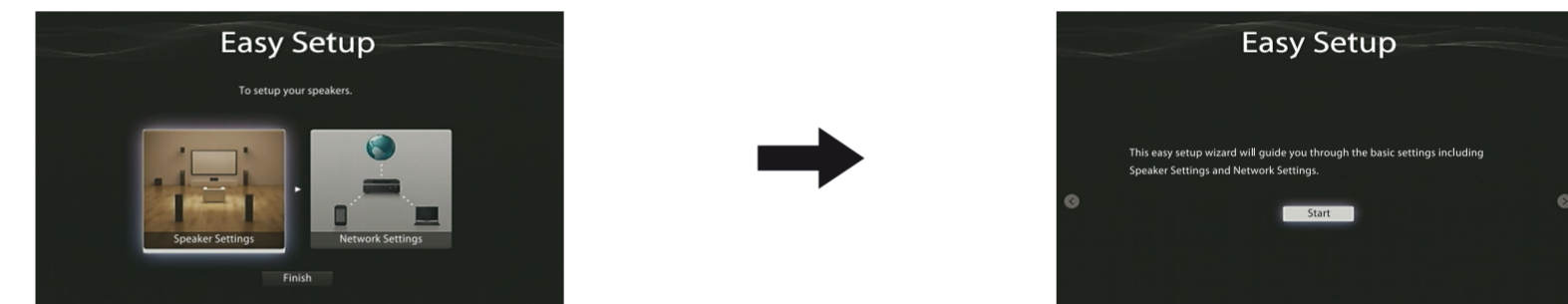
6 Virran kytkeminen viritinvahvistimeen



7 Viritinvahvistimen asentaminen

Vaihda TV:n tuloksi se tuloliitäntä, johon viritinvahvistin on liitetty.

Kun viritinvahvistimeen kytketään virta ensimmäisen kerran, loppukäyttäjän käyttöoikeussopimus (EULA) tulee näkyviin TV-ruutuun. Hyväksy EULA, jotta voit jatkaa Easy Setup -näyttöön. Määritä sitten viritinvahvistimen asetukset Easy Setup -näytössä annettujen ohjeiden mukaisesti.



Kun olet tehnyt vaiheet 1–7, käynnistä toisto Blu-ray Disc -soittimella.

Huomautus

Asenna Blu-ray Disc -soitin siten, että sillä voi toistaa monikanavaisia äänisignaaleja. Jos käytössä on Sony Blu-ray Disc -soitin, määritä HDMI Audio Output -asetukseksi Auto (1.9.2011 lähtien).

Voit toistaa Internetissä olevaa videosisältöä kätevästi viritinvahvistimen avulla.



Kun kaikki edellä kuvatut kytkennät ja asetukset on tehty ja viritinvahvistin on liitetty reitittimeen lähiverkkokaapelilla, voit nauttia Internet-videoista valitsemalla toistettavan sisällön. Lisätietoja lähiverkkokaapelin kytkemisestä on viritinvahvistimen mukana toimitetun käyttöohjeen kohdassa 5: Verkko-yhteyden muodostaminen. Lisätietoja toiminnon käyttämisestä on viritinvahvistimen mukana toimitetun käyttöohjeen Internet-videoiden toistamista käsittelevässä osiossa.