

STR-DA3700ES

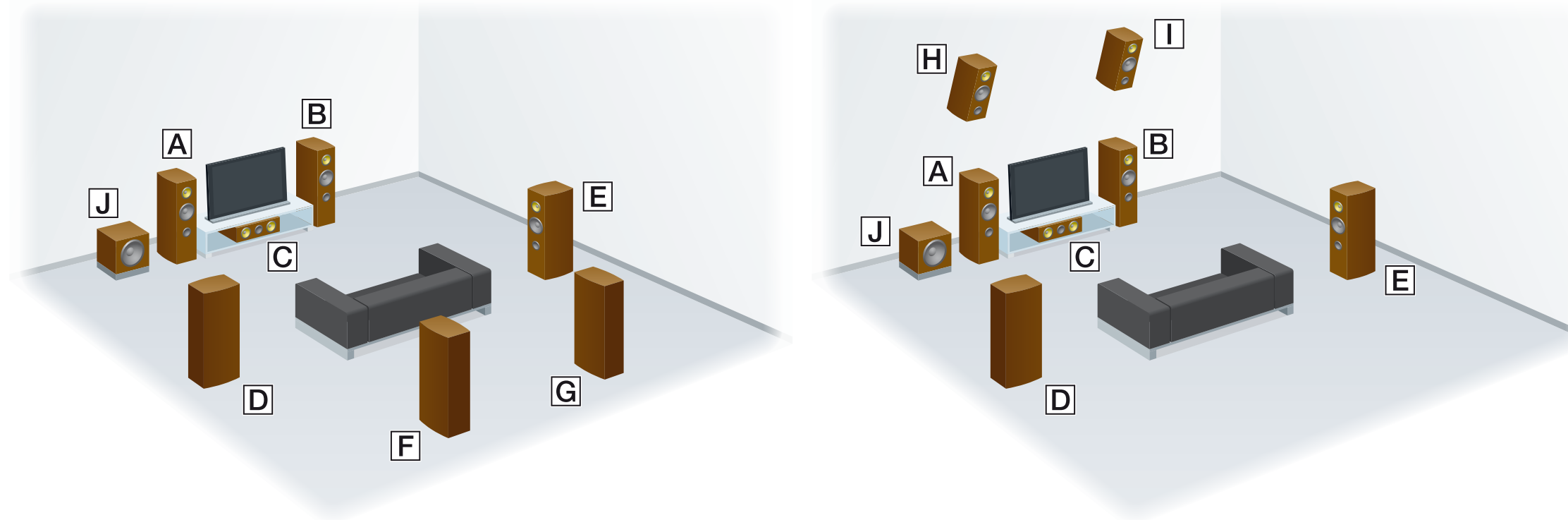
Kiirseadistusjuhend

Selles kiirjuhendis kirjeldatakse, kuidas mitmekanalilise ruumilise heli nautimiseks ühendada kõlarid, bassikõlar ja Blu-ray-mängija. Üksikasju vaadake vastuvõtjaga kaasas olevast kasutusjuhendist.



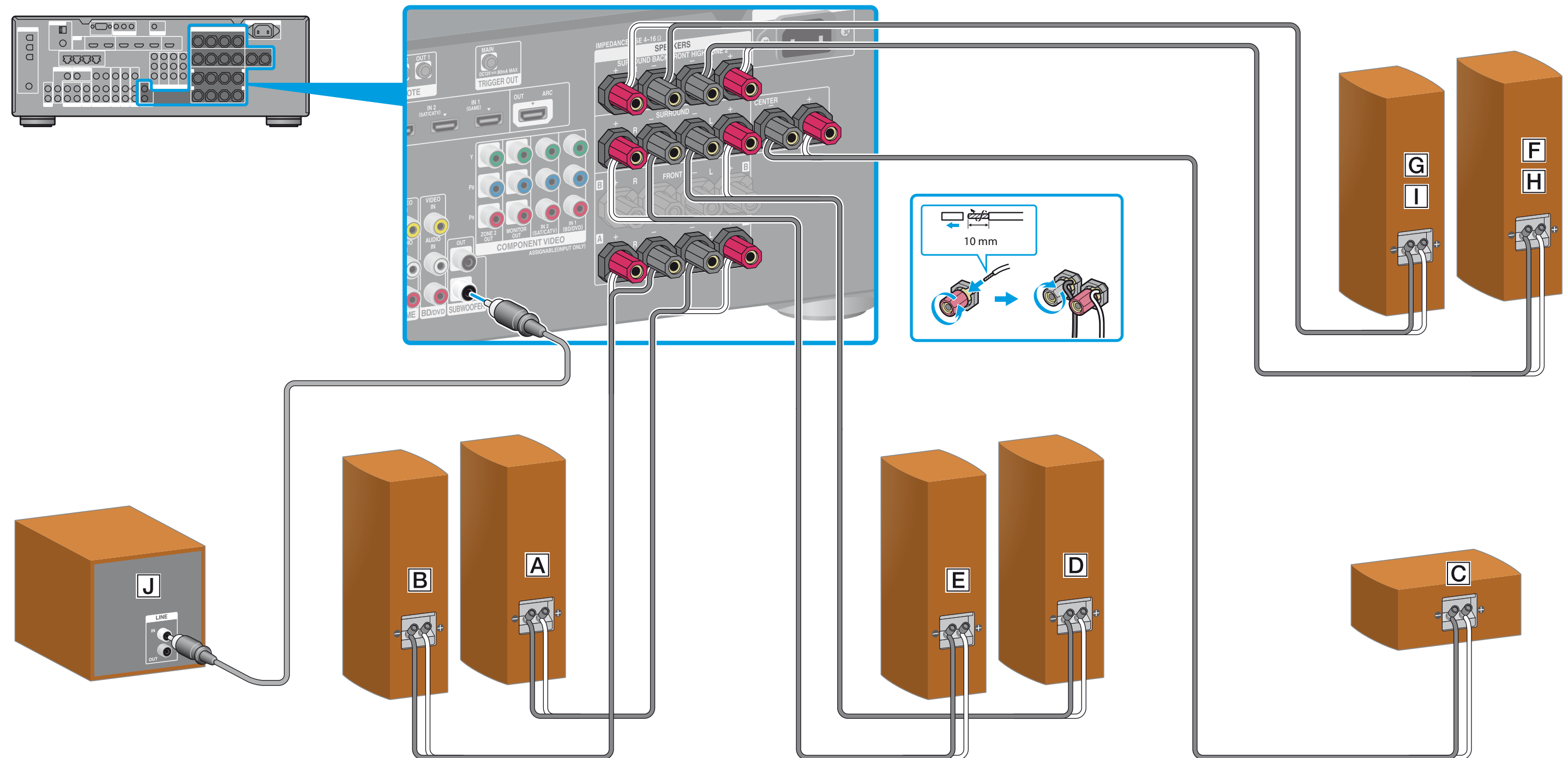
1 Kõlarite paigaldamine

Järgmisel joonisel on toodud 7.1 kanaliga kõlarisüsteem, kus kasutatakse tagumisi ruumilise heli kõlareid või eesmisi seinakõlareid. Kasutage kõlarite puhul ühte nendest konfiguratsioonidest.



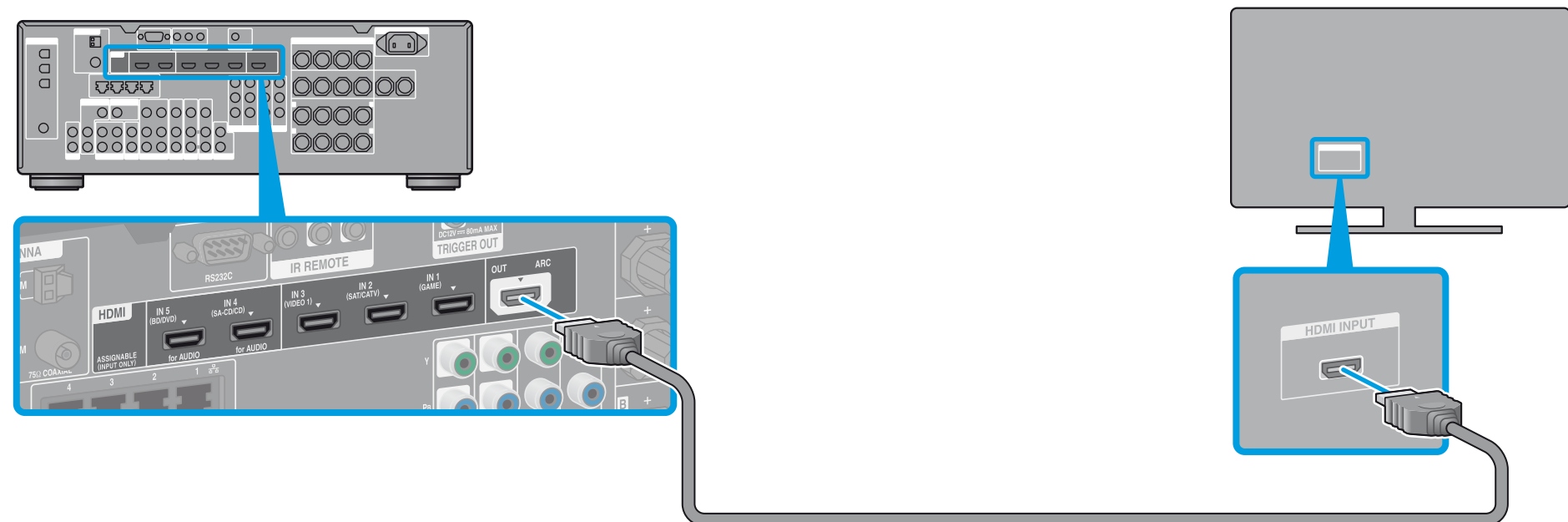
- A Eesmine vasak kõlar
- B Eesmine parem kõlar
- C Keskmise kõlar
- D Vasak ruumilise heli kõlar
- E Parema ruumilise heli kõlar
- F Tagumine vasak ruumilise heli kõlar
- G Tagumine parema ruumilise heli kõlar
- H Vasak seinakõlar
- I Parema seinakõlar
- J Bassikõlar

2 Kõlarite ühendamine

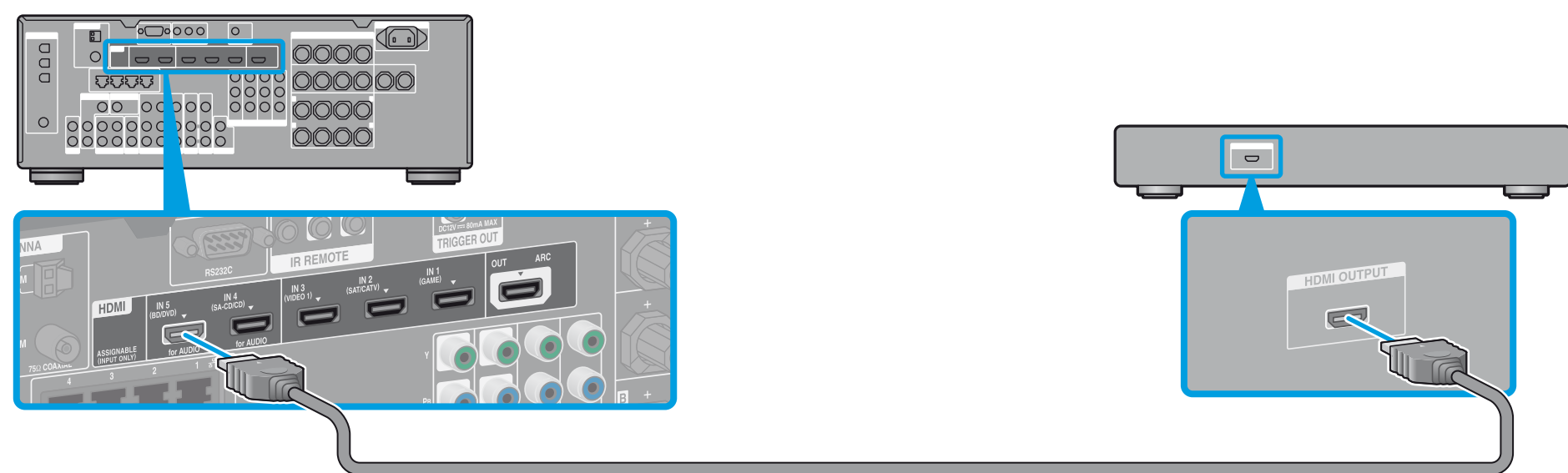


- 1 Kõlarite paigaldamine
- 2 Kõlarite ühendamine
- 3 Teleri ühendamine
- 4 Blu-ray-mängija ühendamine
- 5 Ühendage kõik toitejuhtmed viimasena
- 6 Vastuvõtja sisselülitamine
- 7 Vastuvõtja seadistamine

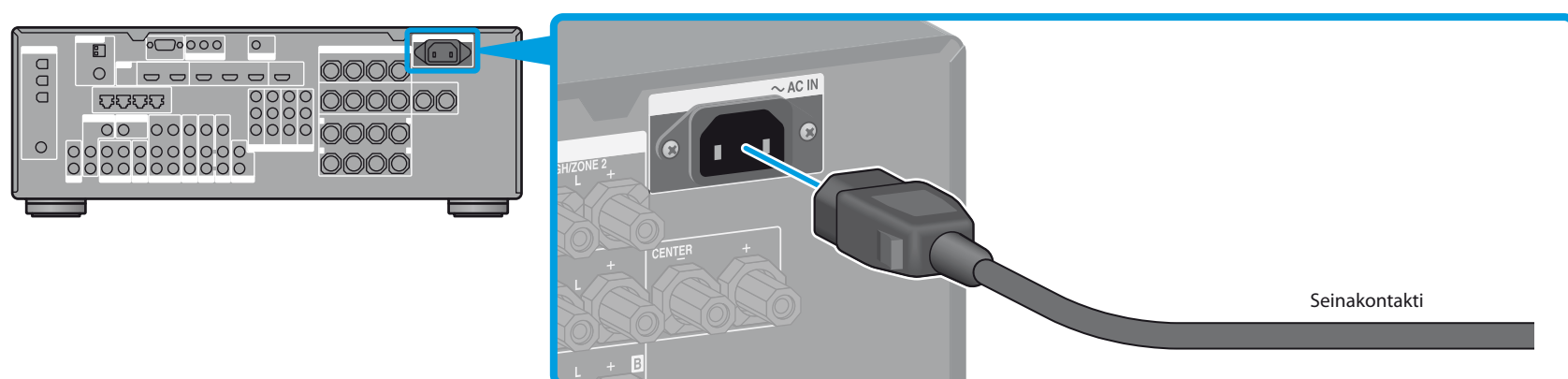
3 Teleri ühendamine



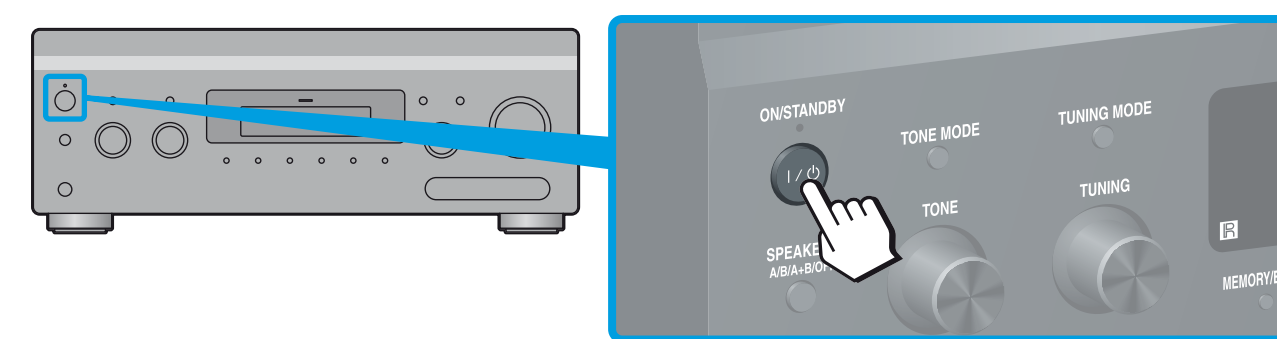
4 Blu-ray-mängija ühendamine



5 Ühendage kõik toitejuhtmed viimasena

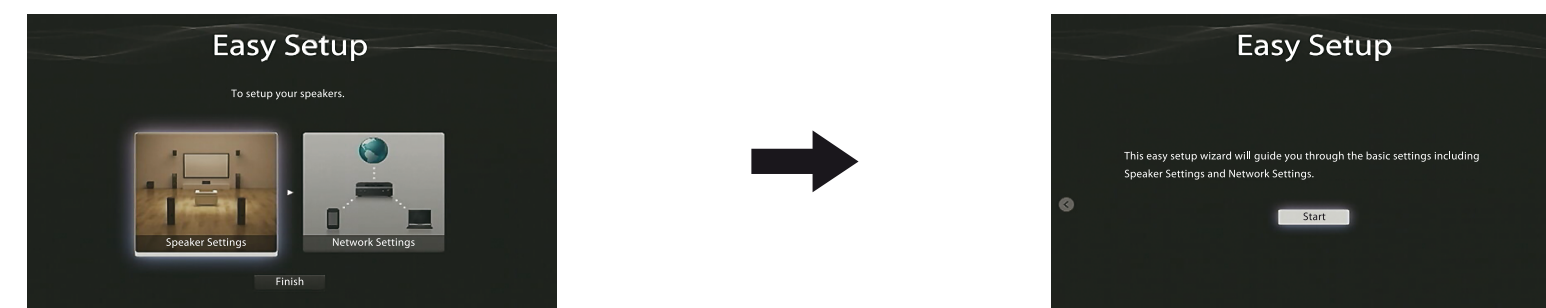


6 Vastuvõtja sisselülitamine



7 Vastuvõtja seadistamine

Valige teleris sisend, millega vastuvõtja ühendatud on.
Kui lülitate vastuvõtja esimest korda sisse, kuvatakse teleriekraanil EULA ekraan. Nõustuge EULA-ga, et liikuda edasi kuvale Easy Setup ja vastuvõtja seejärel selle kuva juhiste kohaselt seadistada.

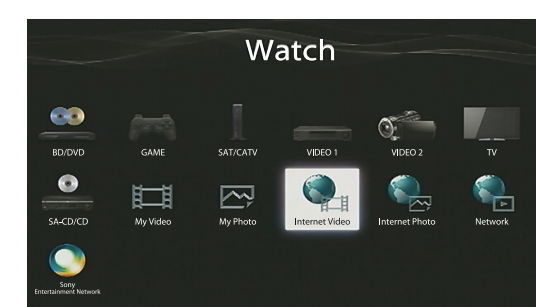


Pärast sammude 1 kuni 7 tegemist alustage taasesitust Blu-ray-mängijaga.

Märkus

Seadistage Blu-ray-mängija, nii et see edastaks mitmekanalilisi helisignaale. Sony Blu-ray-mängija puhul määrake suvandi HDMI Audio Output olekuks Auto (2011. aasta 1. septembri seisuga).

Vastuvõtjaga saate hõlpsasti nautida Interneti-vidеоid.



Kui olete ülal toodud juhiseid järgides kõik seadmed ühendanud ja seadistanud, saate vastuvõtja LAN-kaabli abil ruuteriga ühendada ja Interneti-vidеоid nautida, valides lihtsalt soovitud sisu.
Üksikasju LAN-kaabli ühenduse kohta vaadake vastuvõtja kasutusjuhendi 5. jaotisest „Võrguga ühendamine“. Kasutamise üksikasju vaadake vastuvõtjaga kaasas oleva kasutusjuhendi jaotisest „Interneti-vidео“.