

STR-DA3700ES

Hurtig installationsvejledning
Snabbstartguide

I denne hurtige installationsvejledning beskrives det, hvordan du tilslutter højttalere, en subwoofer og en Blu-ray Disc-afspiller, så du kan nyde multikanalsurroundsound. Se den betjeningsvejledning, der blev leveret med receiveren, hvis du ønsker yderligere oplysninger.

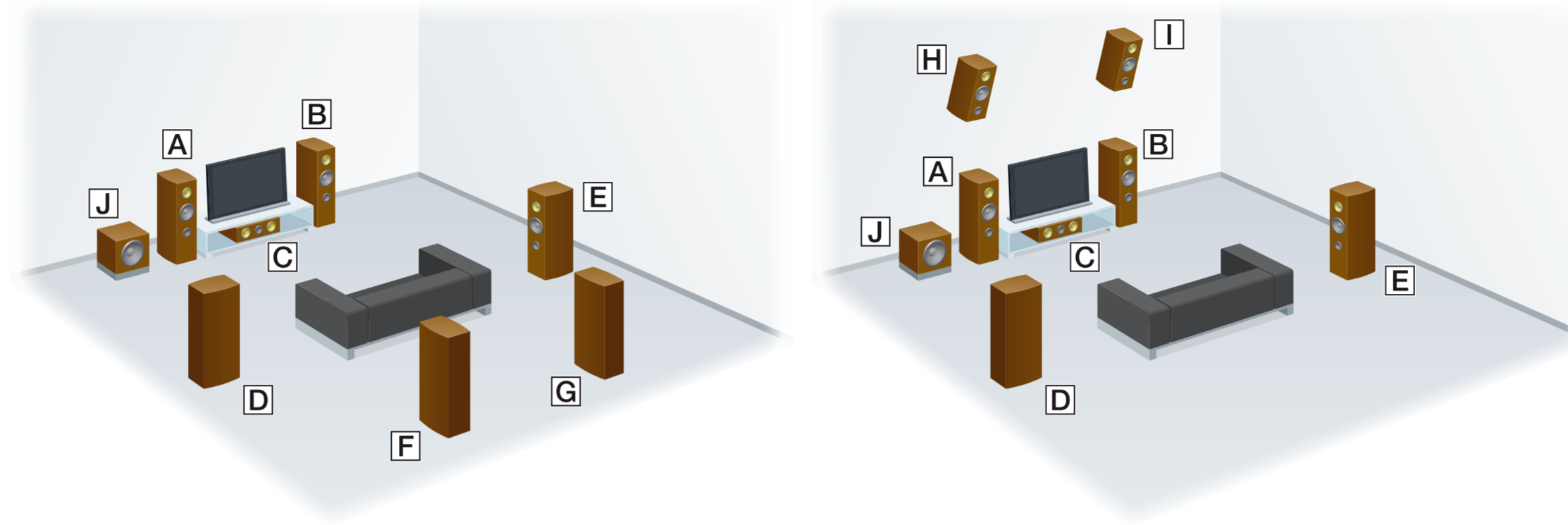
Den här snabbstartguiden innehåller information om hur du ansluter högtalare, en subwoofer och en Blu-ray Disc™-spelare så att du kan spela upp flerkanaligt surroundljud. Mer information finns i användarinstruktionerna som levererades tillsammans med mottagaren.



1 Installation af højttalere Installera högtalare

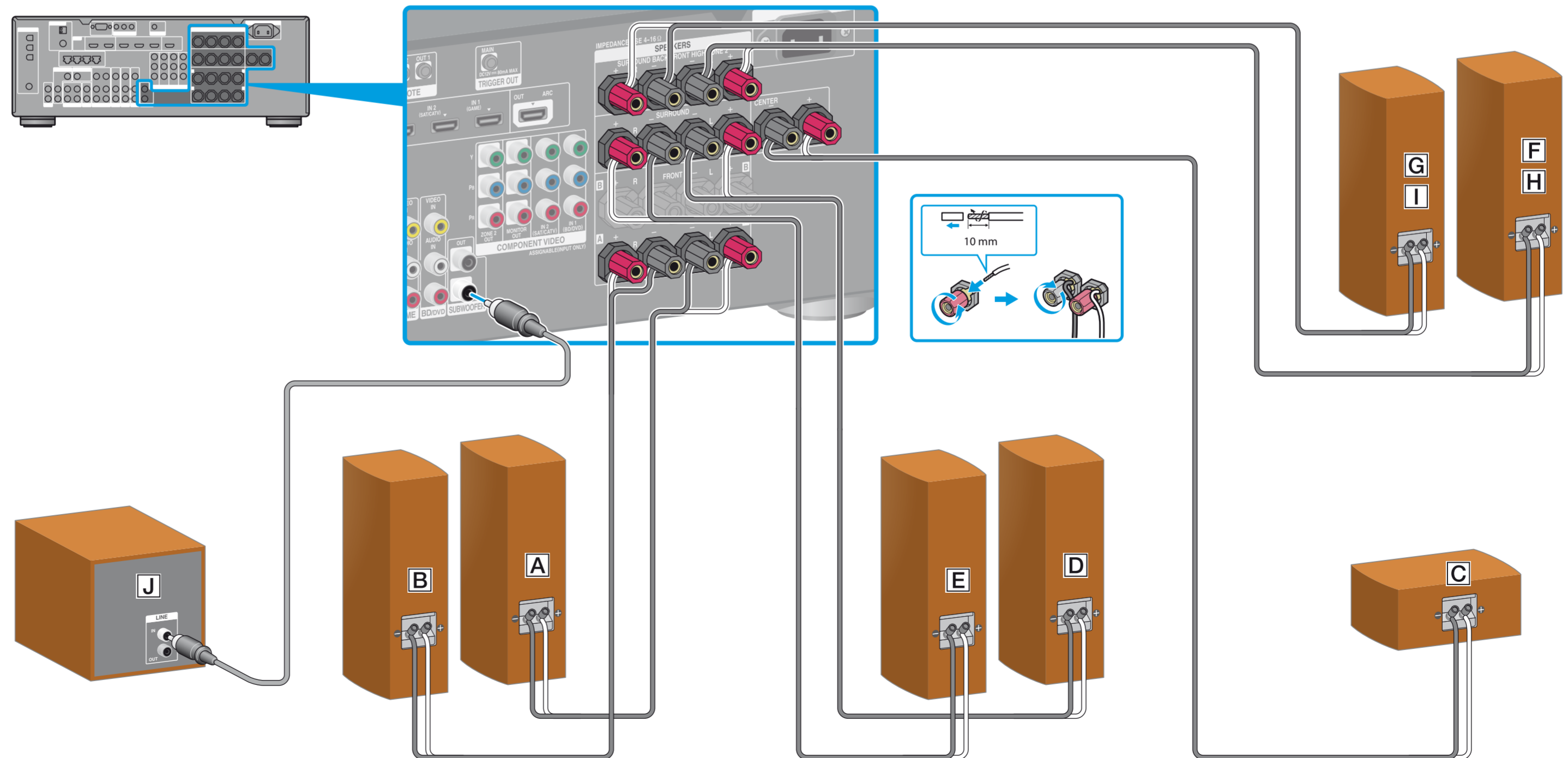
Følgende illustrationer viser 7.1 kanals højttalersystemer ved brug af surroundbaghøjttalere eller fronthøjttalere (høj). Placer højttalere med en af konfigurationerne.

Följande illustration visar 7.1-kanaliga högtalarsystem med bakre surroundhögtalare eller övre fronthögtalare. Placera högtalarna enligt någon av konfigurationerna.



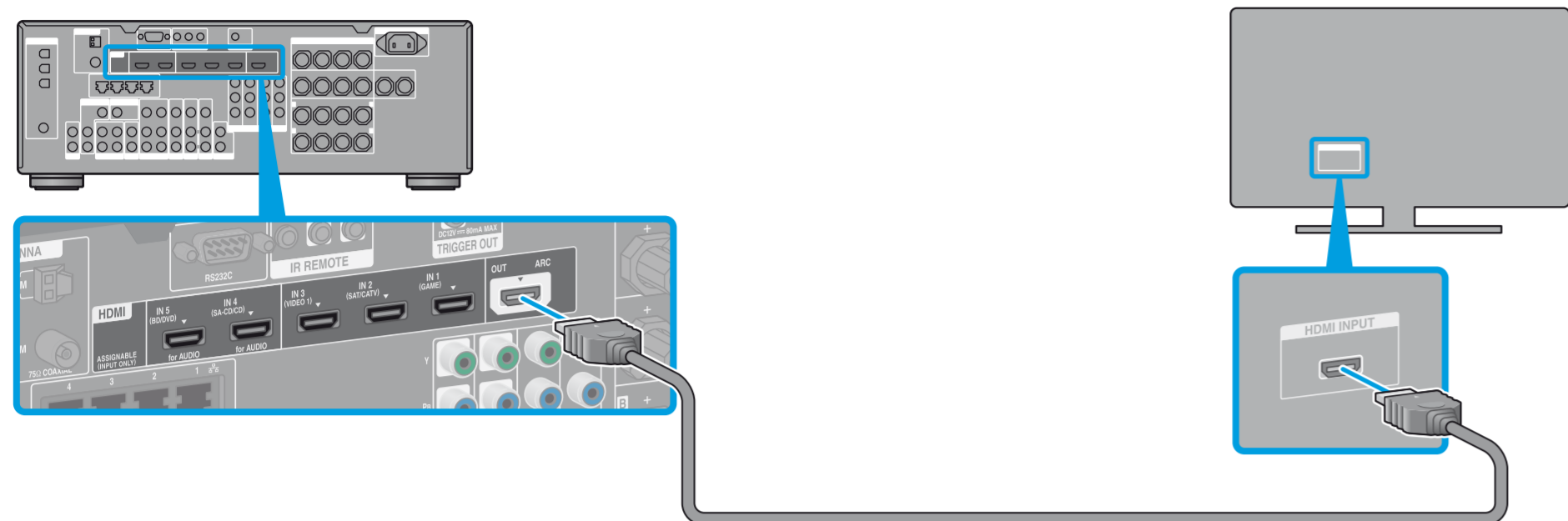
- A Venstre fronthøjttaler
Vänster fronthögtalare
- B Højre fronthøjttaler
Höger fronthögtalare
- C Centerhøjttaler
Centerhögtalare
- D Venstre surroundhøjttaler
Vänster surroundhögtalare
- E Højre surroundhøjttaler
Höger surroundhögtalare
- F Venstre surroundbaghøjttaler
Bakre vänster surroundhögtalare
- G Højre surroundbaghøjttaler
Bakre höger surroundhögtalare
- H Venstre højttaler (høj)
Övre vänster högtalare
- I Højre højttaler (høj)
Övre höger högtalare
- J Subwoofer
Subwoofer

2 Tilslutning af højttalerne Ansluta högtalare

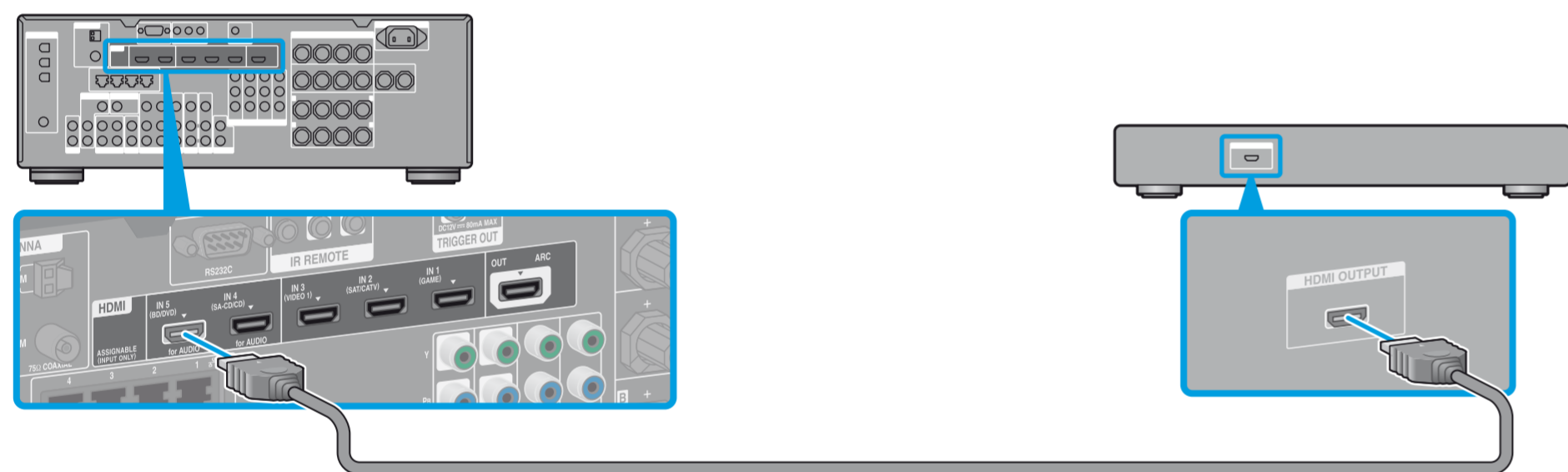


- 1 Installation af højttalere
Installera högtalare
- 2 Tilslutning af højttalerne
Ansluta högtalare
- 3 Tilslutning af skærmen
Ansluta skärm
- 4 Tilslutning af en Blu-ray Disc-afspiller
Ansluta en Blu-ray Disc™-spelare
- 5 Tilslut alle netledninger til sidst
Anslut alla nätsladdar sist
- 6 Tænd for receiveren
Slå på mottagaren
- 7 Opsætning af receiveren
Konfigurera mottagaren

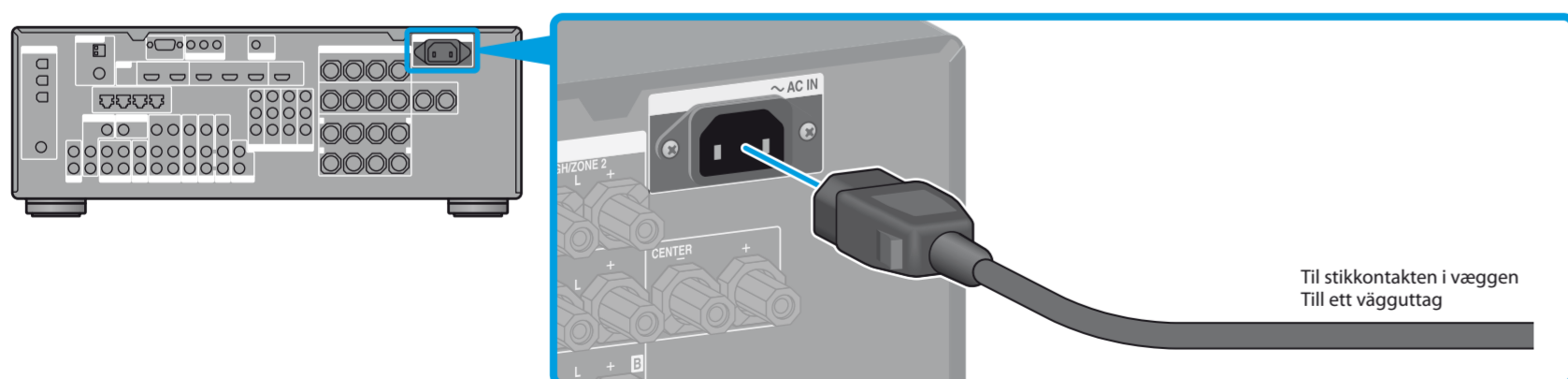
3 Tilslutning af skærmen Ansluta skärm



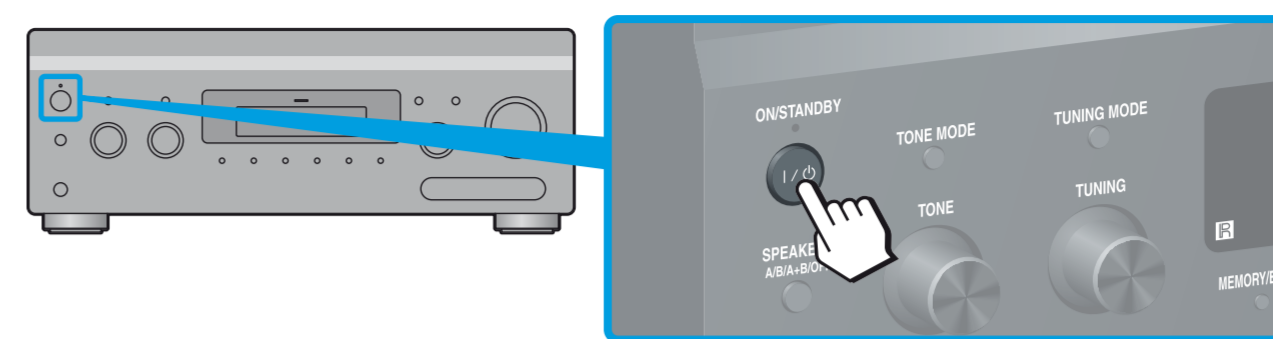
4 Tilslutning af en Blu-ray Disc-afspiller Ansluta en Blu-ray Disc™-spelar



5 Tilslut alle netledninger til sidst Anslut alla nätsladdar sist



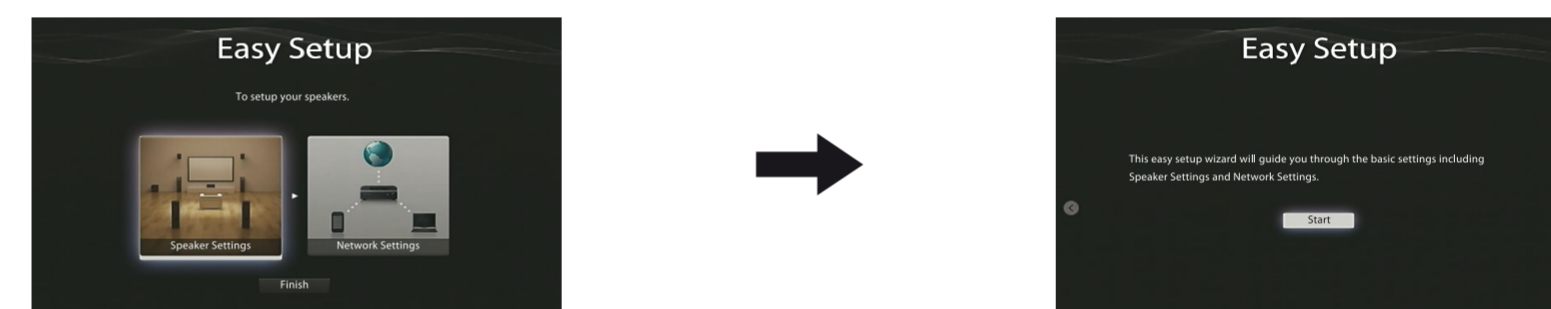
6 Tænd for receiveren Slå på mottagaren



7 Opsætning af receiveren Konfigurera mottagaren

Skift receiverens indgang på TV'et til den indgang, som receiveren er tilsluttet. Når du tænder receiveren første gang, vises EULA-skærmen på TV-skærmen. Du skal acceptere EULA for at fortsætte til skærmen Easy Setup, og derefter opsætte receiveren i henhold til anvisningerne på Easy Setup-skærmen.

Ändra signalen för tv:n till den signal som mottagaren är ansluten till. Den första gången du slår på mottagaren visas slutanvändaravtalet (EULA) på tv-skärmen. När du har godkänt slutanvändaravtalet kommer du till skärmen Easy Setup. Konfigurera sedan mottagaren enligt instruktionerna på skärmen.



**Når du har udført trinene 1 til 7, startes afspilning på Blu-ray Disc-afspilleren.
Når du har gennemført steg 1 till 7 startar du uppspelningen på Blu-ray Disc™-spelaren.**

Bemærk

Opsæt Blu-ray Disc-afspiller, så den kan udsende multikanalysignaler. Hvis du har en Sony Blu-ray Disc-afspiller, skal du indstille "HDMI-lydudgang" til "Auto" (fra og med 1. september 2011).

Obs

Konfigurera Blu-ray Disc™-spelaren så att den avger flerkanaliga ljudsignaler. Om du har en Sony Blu-ray Disc™-spelare anger du HDMI Audio Output till Auto (från och med 1 september, 2011).

**Du kan nemt afspille internetvideoindhold ved hjælp af receiveren.
Via mottagaren får du enkelt tillgång till videoinnehåll från Internet.**



Når du har foretaget tilslutningerne og de indstillinger, der er vist ovenfor, kan du få vist internetvideo ved blot at vælge det ønskede indhold, hvis du tilslutter receiveren til en router via et LAN-kabel.

Hvis du ønsker oplysninger om tilslutningen af LAN-kablet, henvises du til "5: Tilslutning til netværket" i den betjeningsvejledning, der blev leveret med receiveren. Hvis du ønsker oplysninger om betjeningen, henvises du til "Internetvideo" i den betjeningsvejledning, der blev leveret med receiveren.

När du har anslutit och konfigurerat enligt ovan och anslutit mottagaren till en router via en LAN-kabel kan du titta på videoinnehåll från Internet genom att helt enkelt välja önskat innehåll.

Mer information om anslutning av LAN-kabel finns i avsnitt 5: Ansluta till nätverket i användarinstruktionerna som levererades tillsammans med mottagaren. Mer information om hur du använder funktionen finns i avsnittet Videoinnehåll från Internet i användarinstruktionerna som medföljde mottagaren.