

STR-DA3700ES

Průvodce rychlým nastavením
Sprievodca rýchlym nastavením

Tento průvodce rychlým nastavením popisuje, jak připojit reproduktory, subwoofer a Blu-ray přehrávač tak, abyste si mohli vychutnat vícekanálový prostorový zvuk. Podrobné informace najdete v návodu k obsluze dodaném s receiverem.

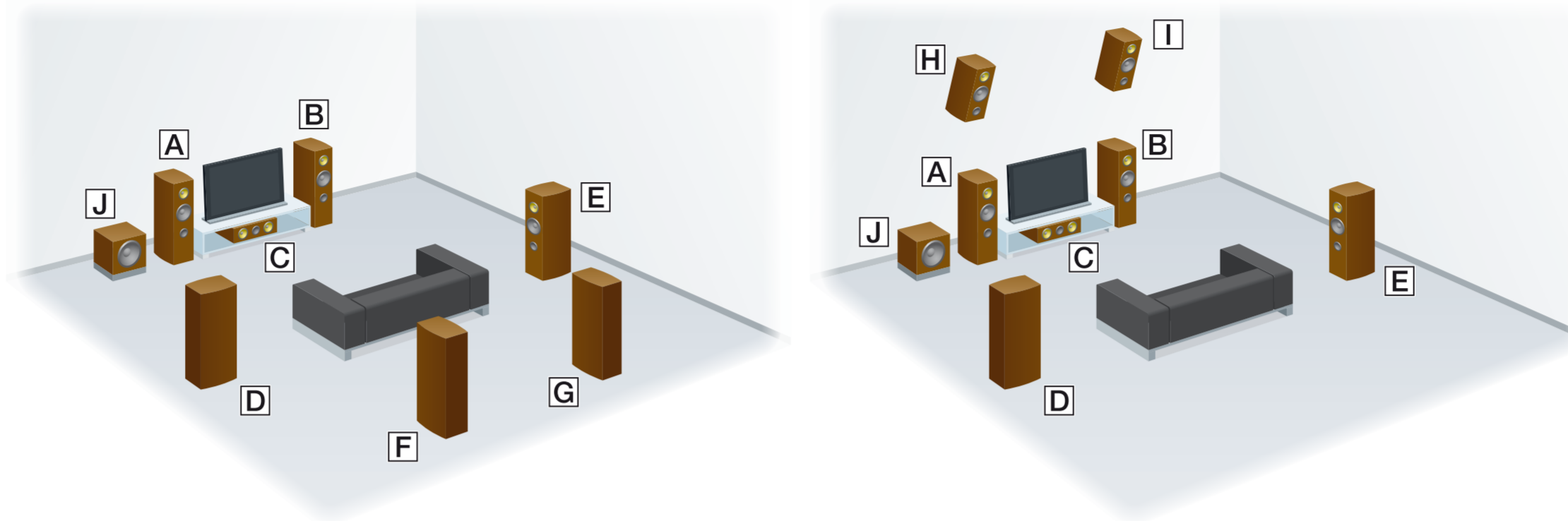
V tomto Sprievodcoví rýchlym nastavením nájde informácie o tom, ako pripojením reproduktorov, basového reproduktora a prehrávača diskov Blu-ray Disc Player môžete reprodukovat viackanálový priestorový zvuk. Podrobné informácie nájde v Návode na použitie dodanom s prijímačom.



1 Instalace reproduktorů Inštalácia reproduktorov

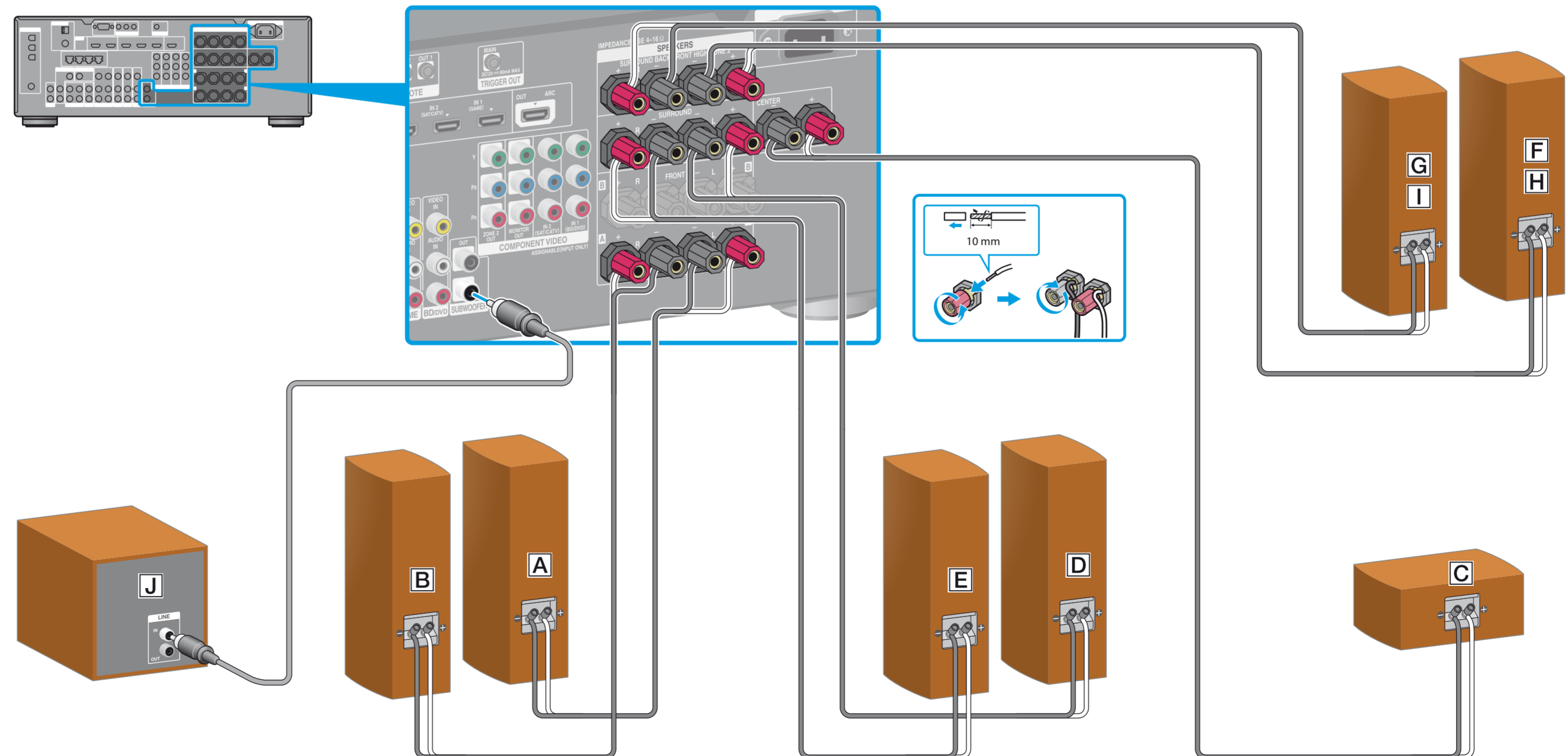
Uvedená vyobrazení znázorňují příklad konfigurace 7.1kanálové reprosoustavy (sedm reproduktorů a subwoofer), jejíž součástí jsou zadní reproduktory nebo přední horní reproduktory. Reproduktory lze rozmístit do kterékoli z uvedených konfigurací.

Nasledující obrázky znázorňují 7.1-kanálový systém reproduktorů používající zadní reproduktory na prostorový zvuk nebo přední horní reproduktory. Reproduktory umístíte podle příslušné konfigurace.



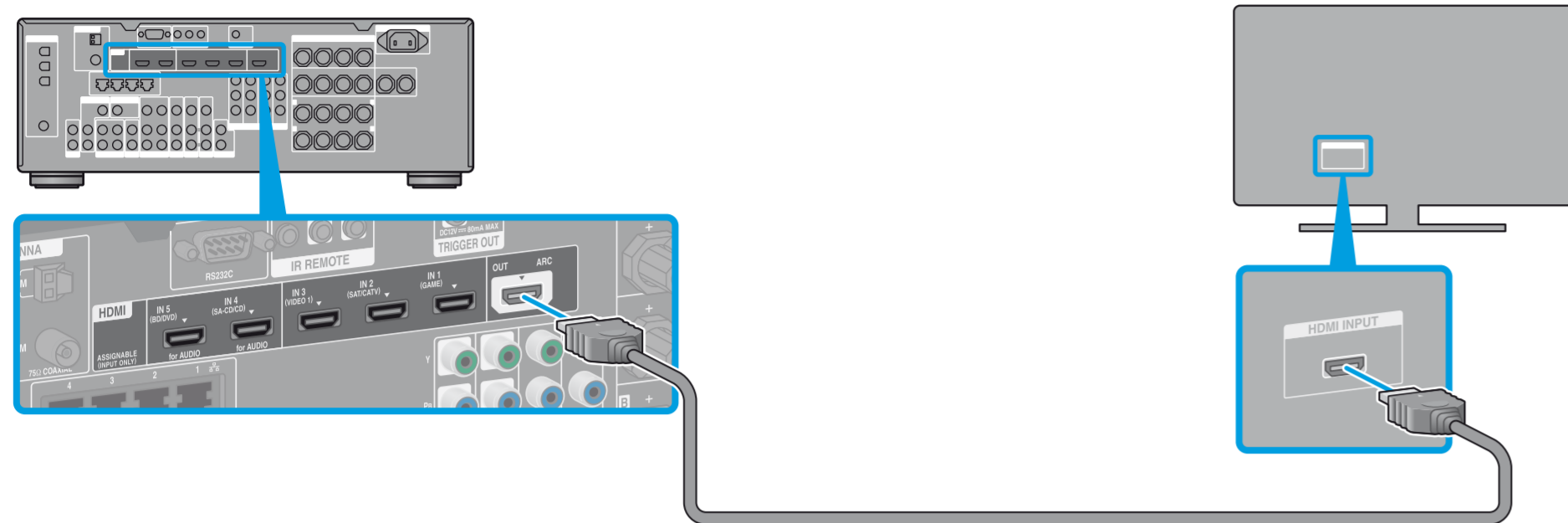
- A** Levý přední reproduktor
Ľavý predný reproduktor
- B** Pravý přední reproduktor
Pravý predný reproduktor
- C** Středový reproduktor
Stredový reproduktor
- D** Levý prostorový reproduktor
Ľavý reproduktor na priestorový zvuk
- E** Pravý prostorový reproduktor
Pravý reproduktor na priestorový zvuk
- F** Levý zadní prostorový reproduktor
Ľavý zadný reproduktor na priestorový zvuk
- G** Pravý zadní prostorový reproduktor
Pravý zadný reproduktor na priestorový zvuk
- H** Levý horní reproduktor
Ľavý horný reproduktor
- I** Pravý horní reproduktor
Pravý horný reproduktor
- J** Subwoofer
Basový reproduktor

2 Připojení reproduktorů Pripojenie reproduktorov

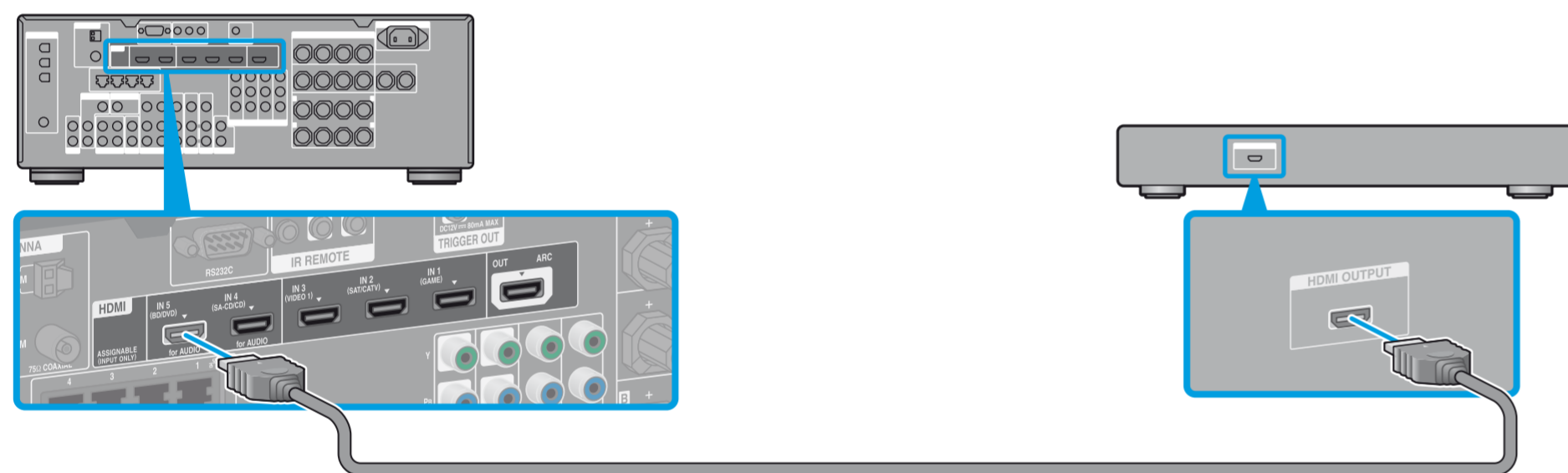


- 1** Instalace reproduktorů
Inštalácia reproduktorov
- 2** Připojení reproduktorů
Pripojenie reproduktorov
- 3** Připojení monitoru
Pripojenie monitora
- 4** Připojení přehrávače disků Blu-ray
Pripojenie prehrávača diskov Blu-ray Disc
- 5** Napájecí kabely zapojte až jako poslední
Závěrečné připojení všech napájecích kabelů
- 6** Zapnutí receiveru
Zapnutie prijímača
- 7** Nastavení receiveru
Nastavenie prijímača

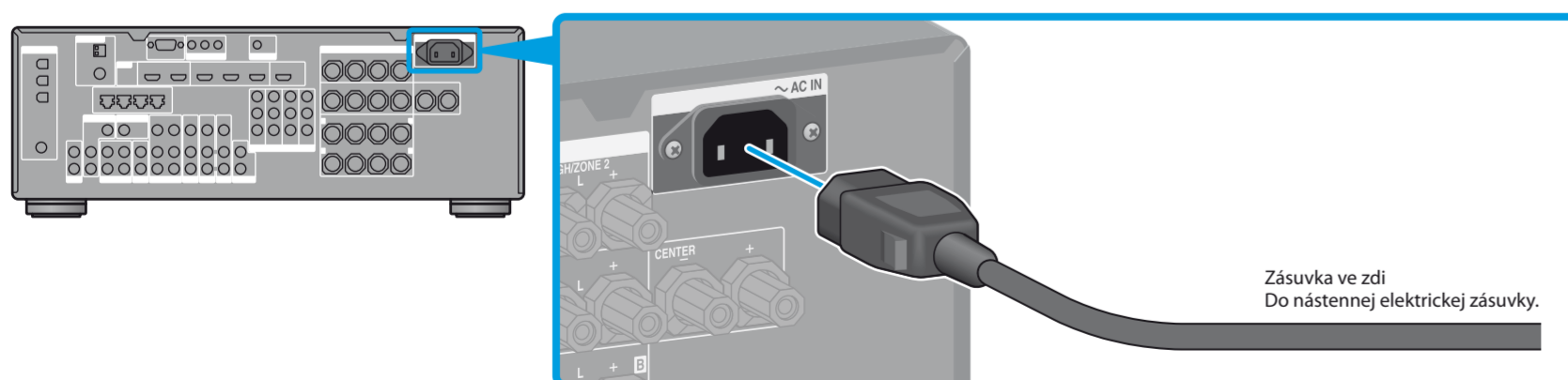
3 Připojení monitoru Pripojenie monitora



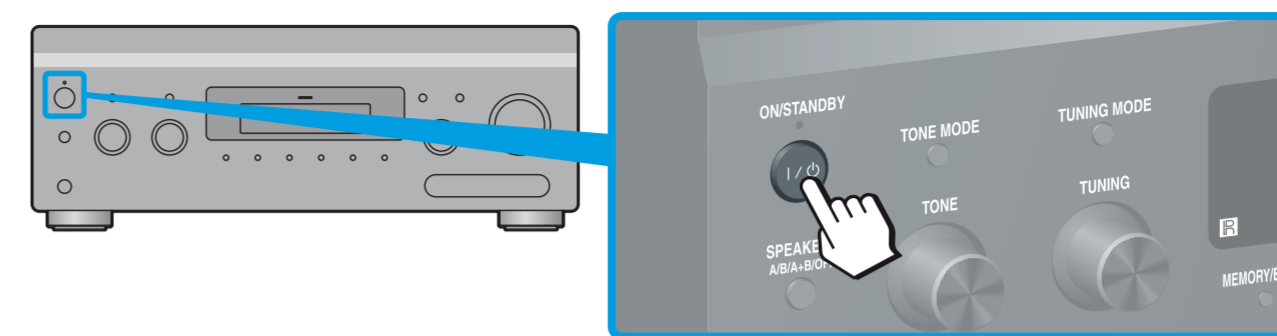
4 Připojení přehrávače disků Blu-ray Pripojenie prehrávača diskov Blu-ray Disc



5 Napájecí kabely zapojte až jako poslední Závěrečné pripojenie všetkých napájacích káblov



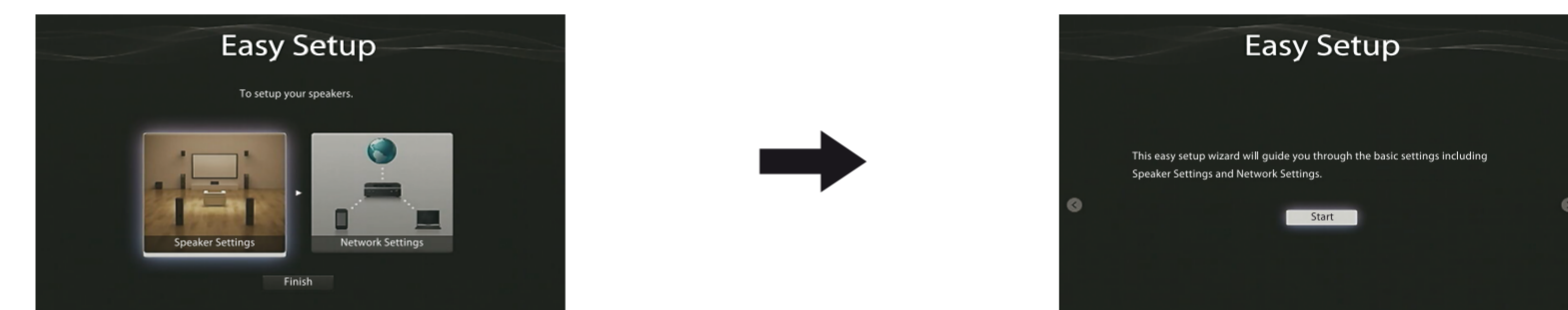
6 Zapnutí receiveru Zapnutie prijímača



7 Nastavení receiveru Nastavenie prijímača

Přepněte televizor na vstup, ke kterému je receiver připojen.
Pri prvom zapnutí receiveru se na TV obrazovce zobrazí obrazovka s licenční smlouvou EULA. Aby bylo možné pokračovat na obrazovce Easy Setup, přijměte podmínky licenční smlouvy EULA. Poté receiver nastavte podle pokynů na obrazovce Easy Setup.

Přepněte vstup televizora na vstup, ku kterému je připojený přijímač.
Po prvom zapnutí prijímača sa na televíznej obrazovke zobrazí okno s licenčnou zmlouvou koncového uživateľa. Vyjadrením súhlasu so zmlouvou prejdete na obrazovku Easy Setup a podľa pokynov na tejto obrazovke nastavte prijímač.



**Po dokončení kroků 1 až 7 můžete v přehrávači disků Blu-ray spustit přehrávání.
Po vykonaní kroků č. 1 až 7 spustíte prehrávanie v prehrávači diskov Blu-ray Disc.**

Poznámka

Nastavte přehrávač Blu-ray tak, aby měl aktivní vícekanálový audio výstup. Jedná-li se o přehrávač Blu-ray značky Sony, nastavte položku „HDMI Audio Output“ na hodnotu „Auto“ (stav k 1. září 2011).

Poznámka

Prehrávač diskov Blu-ray Disc nastavte tak, aby dokázal reprodukovat viackanálové zvukové signály. V prehrávači diskov Blu-ray Disc značky Sony nastavte položku HDMI Audio Output na hodnotu Auto (podľa stavu k 1. septembru 2011).

**Pomocí receiveru lze snadno přehrávat video obsah z Internetu.
Pomocou prijímača môžete jednoducho reprodukovat internetový videozáznam.**



Jakmile provedete výše popsané zapojení a nastavení a jestliže je možné připojit receiver síťovým kabelem k routeru, budete si moci vychutnat videa z Internetu. Stačí jen vybrat obsah, který chcete přehrát.
Další informace o připojení síťového kabelu najdete v části „5: Připojení do sítě“ v návodu k obsluze dodaném s receiverem. Chcete-li získat podrobnější informace o způsobu ovládní, nahlédněte do části „Video z Internetu“ v návodu k obsluze dodaném s receiverem.

Ak po vytvorení pripojenia a výbere nastavení uvedených vyššie pripojíte prijímač k smerovaču prostredníctvom kábla LAN, môžete videá na internete reprodukovat jednoduchým výberom požadovaného obsahu.
Podrobné informácie o pripojení kábla LAN nájdete v časti 5: Pripojenie k sieti v Návode na použitie, ktorý sa dodáva s prijímačom. Podrobné informácie o ovládní nájdete v časti Videá na internete v Návode na použitie, ktorý sa dodáva s prijímačom.