

SONY® STR-DH820

Hızlı Kurulum Kılavuzu

4-266-499-11(1) (TR)

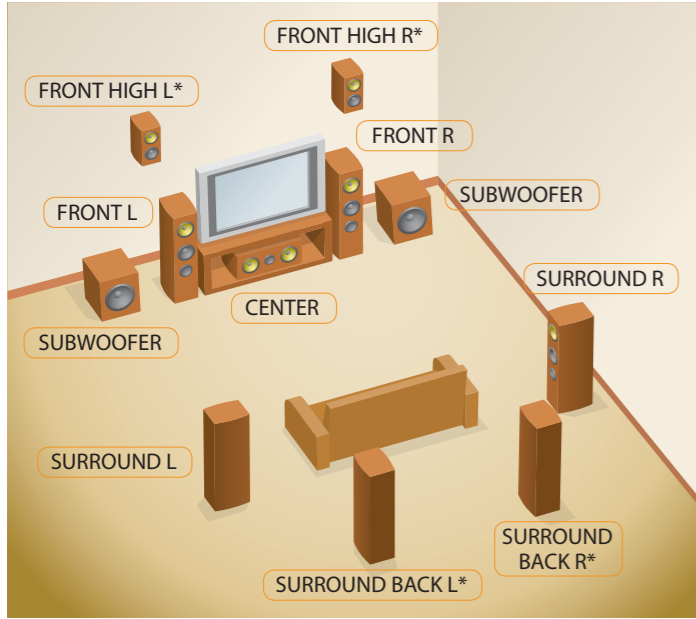


Ayrıntılar için Kullanım Talimatlarına bakın.

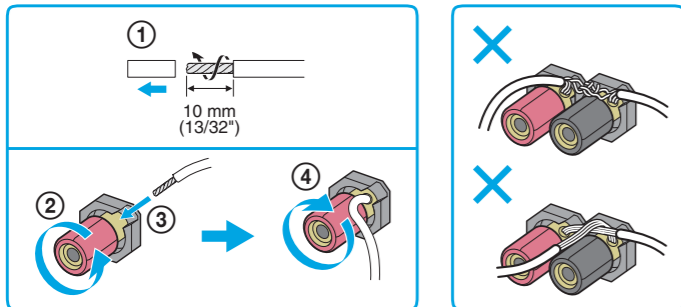
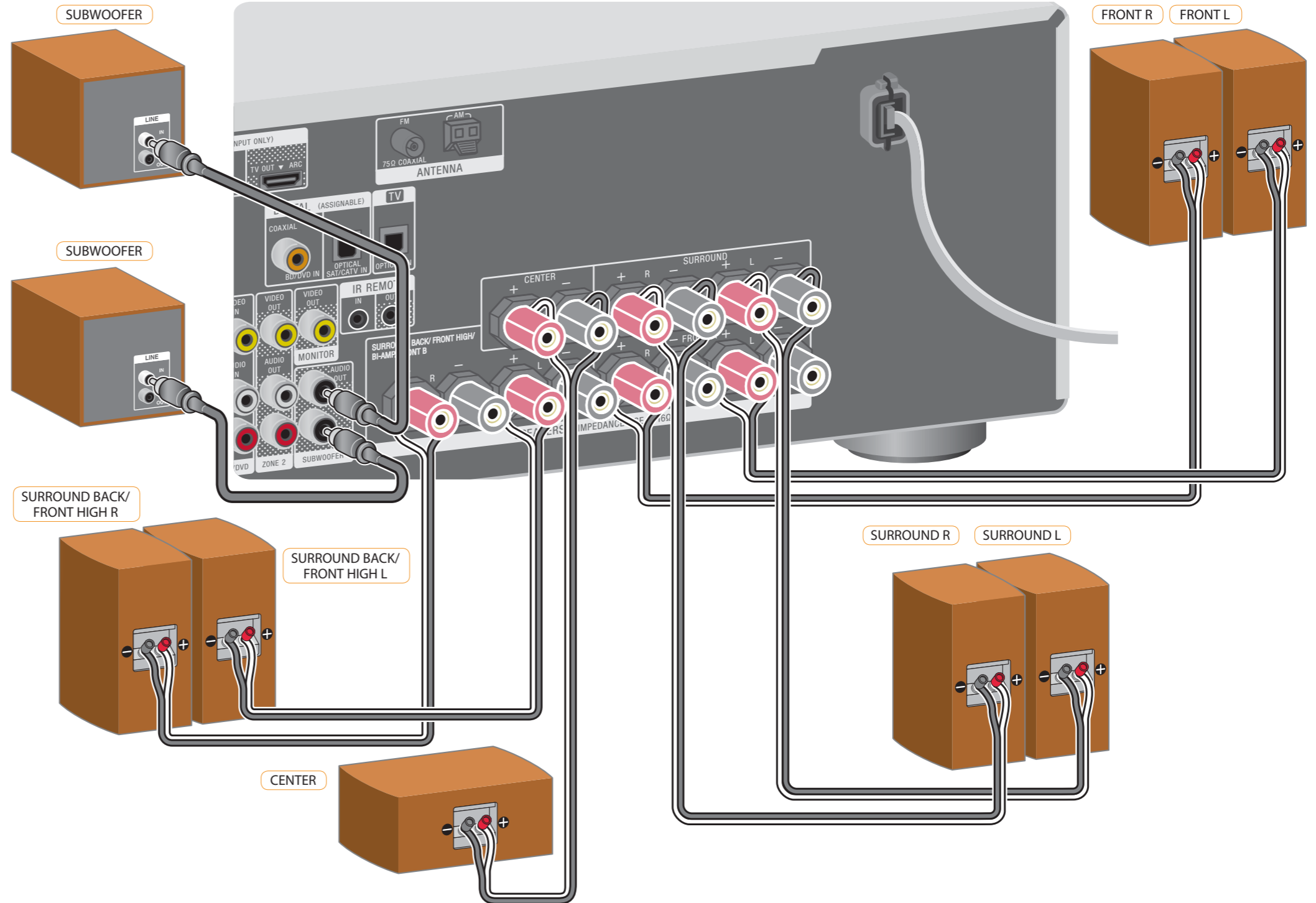
Sony Corporation © 2011 EEE Yönetmeliğine Uygundur

1

Hoparlörlerin kurulması ve bağlanması



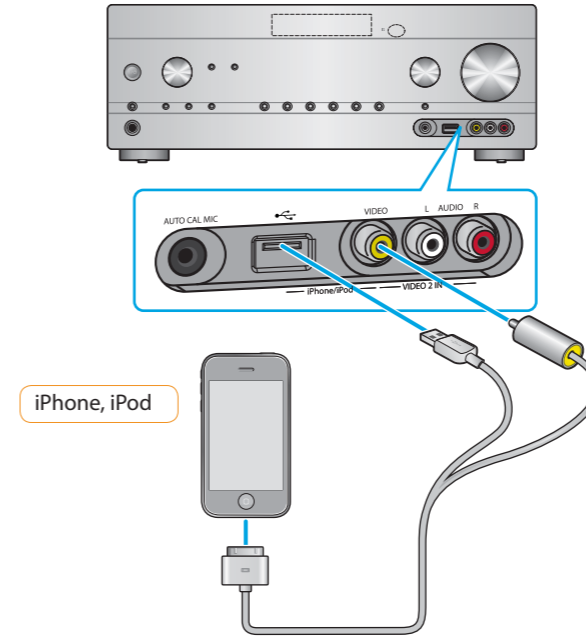
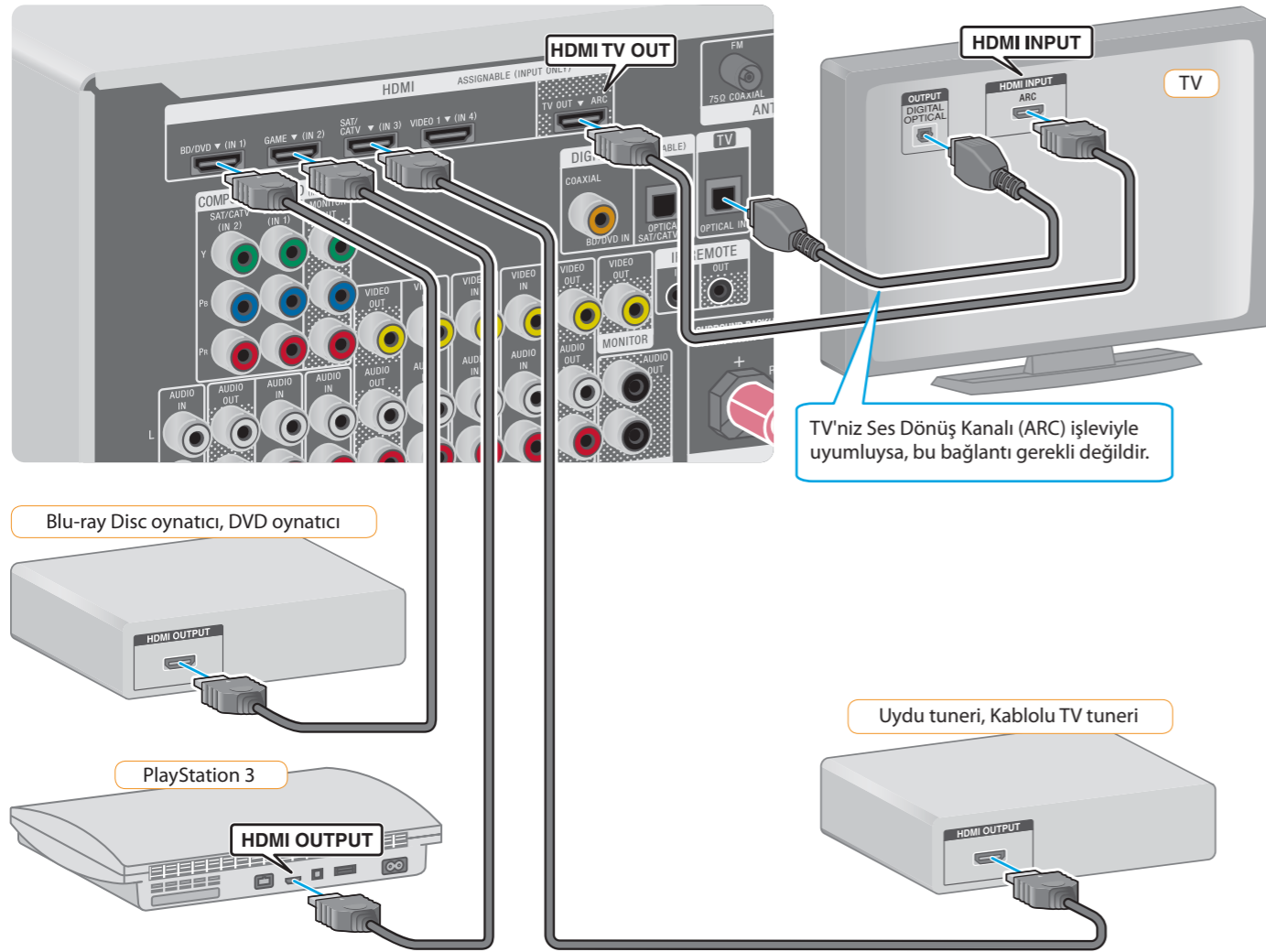
* Surround arka hoparlörleri ön üst hoparlörlerle aynı anda kullanamazsınız.



Bağlantı için kullanılan kablolar cihazla birlikte verilmemiştir.

2

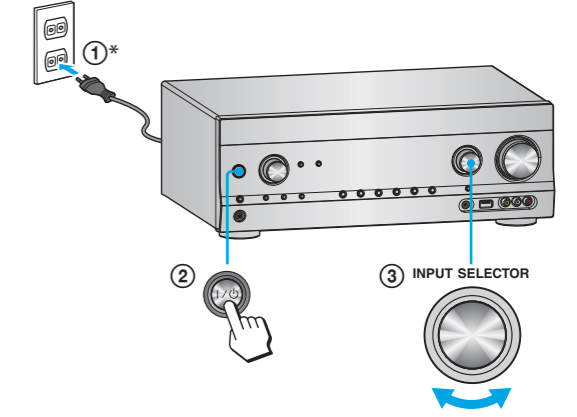
Diğer cihazların bağlanması



Bağlantı için kullanılan kablolar cihazla birlikte verilmemiştir.

3

Alicının hazırlanması

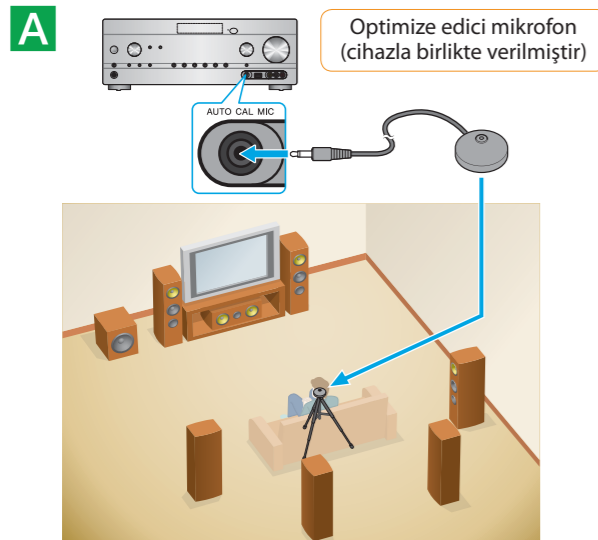


I/O : açık/bekleme

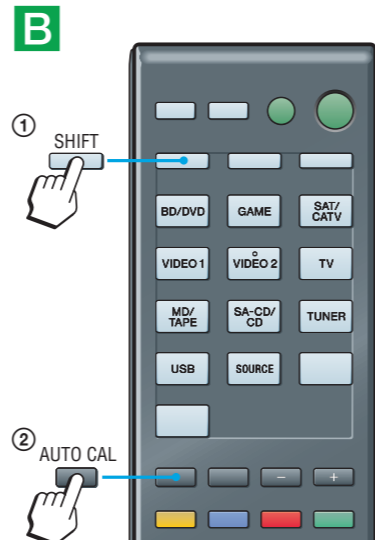
* AC güç kablosunun (şebeke kablosu) ve AC prizinin şekli cihazın kullanıldığı bölgeye göre farklılık gösterir.

4

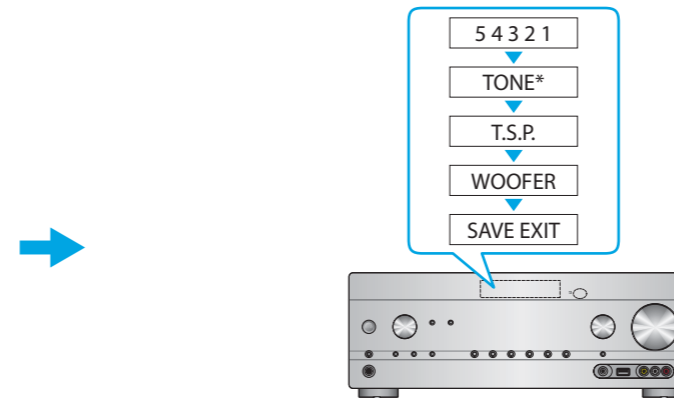
AUTO CALIBRATION'ın kullanılması



Otomatik Kalibrasyon yapmadan önce hoparlör yerleşimini seçtiğinizden emin olun.



Otomatik Kalibrasyon işlevi başlatılır.



* Hata kodlarıyla ilgili ayrıntılar için, Kullanım Talimatlarındaki "AUTO CALIBRATION'ın kullanılması" bölümünde yer alan "Otomatik Kalibrasyon ölçümünden sonra görünen mesajların listesi"ne bakın.

