

SONY® STR-DH820

4-266-499-11(1) (HU)



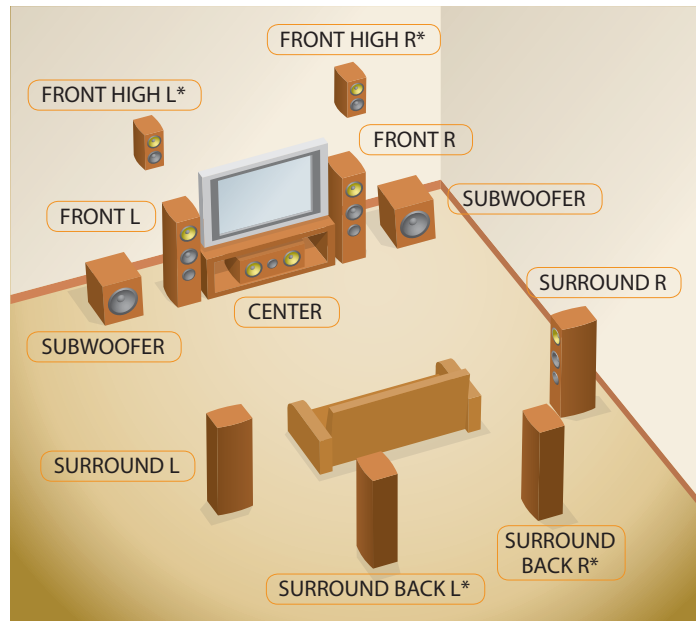
A részleteket lásd a kezelési útmutatóban.

Útmutató a gyors beállításhoz

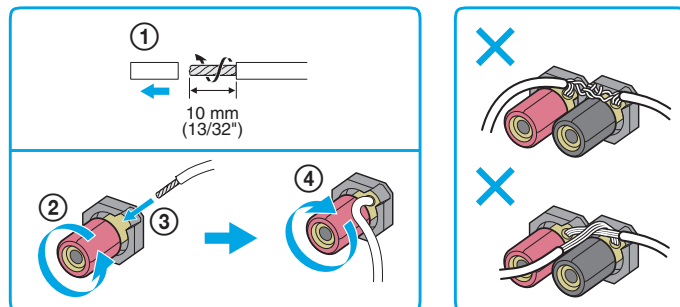
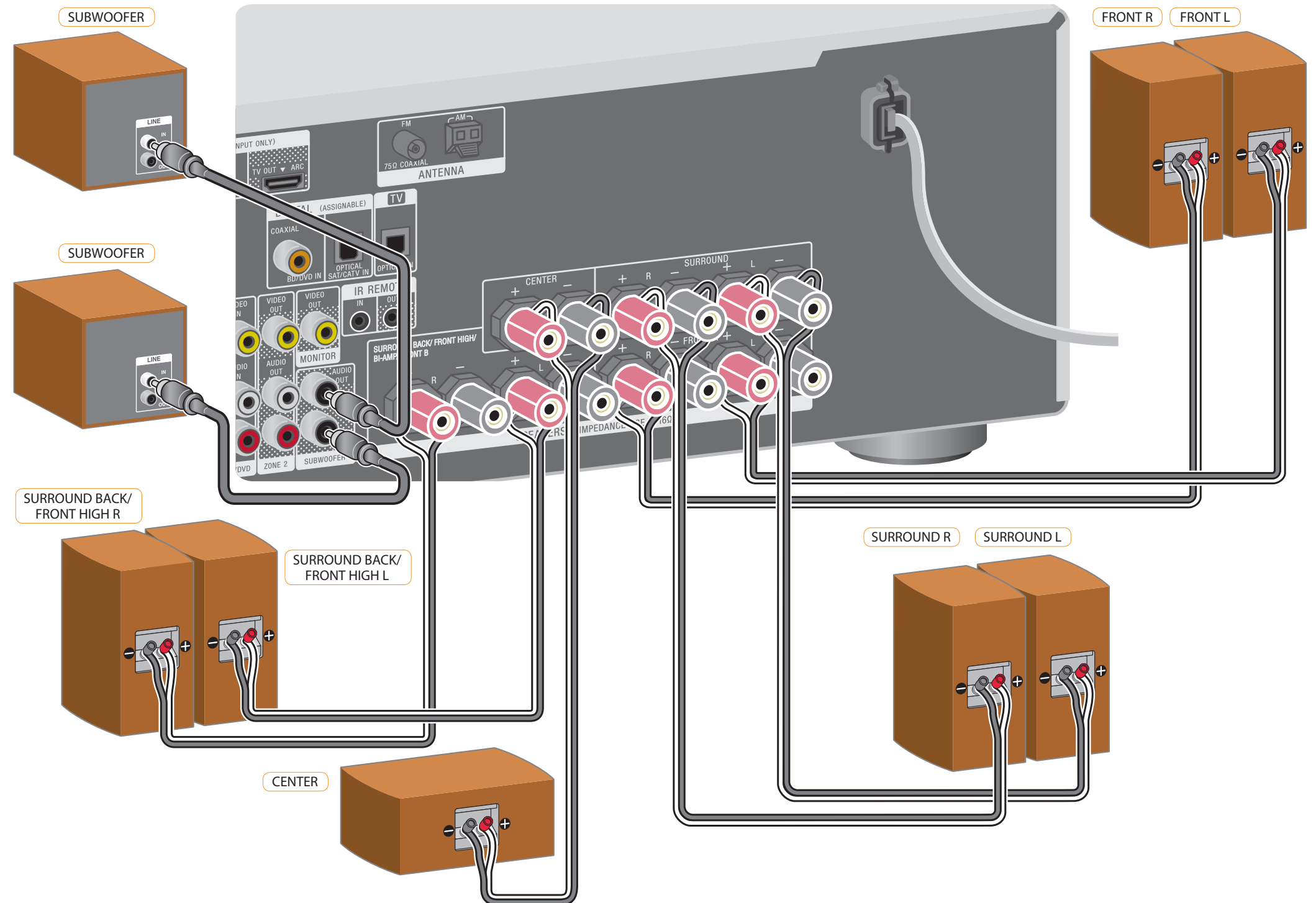
Sony Corporation © 2011

1

A hangszugárzók elhelyezése és csatlakoztatása



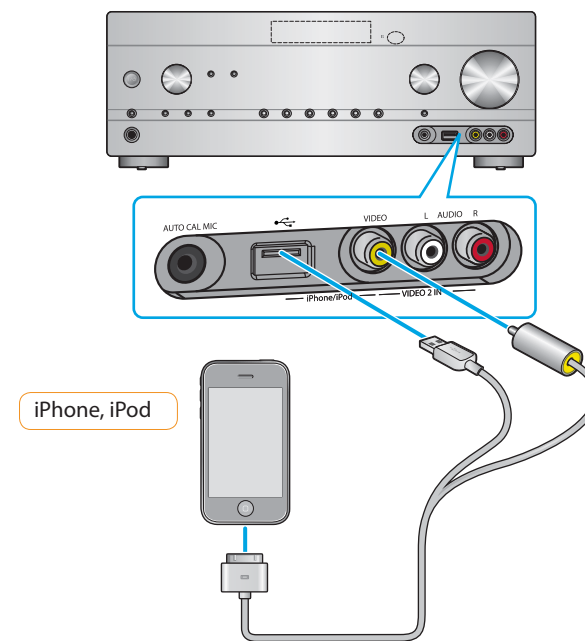
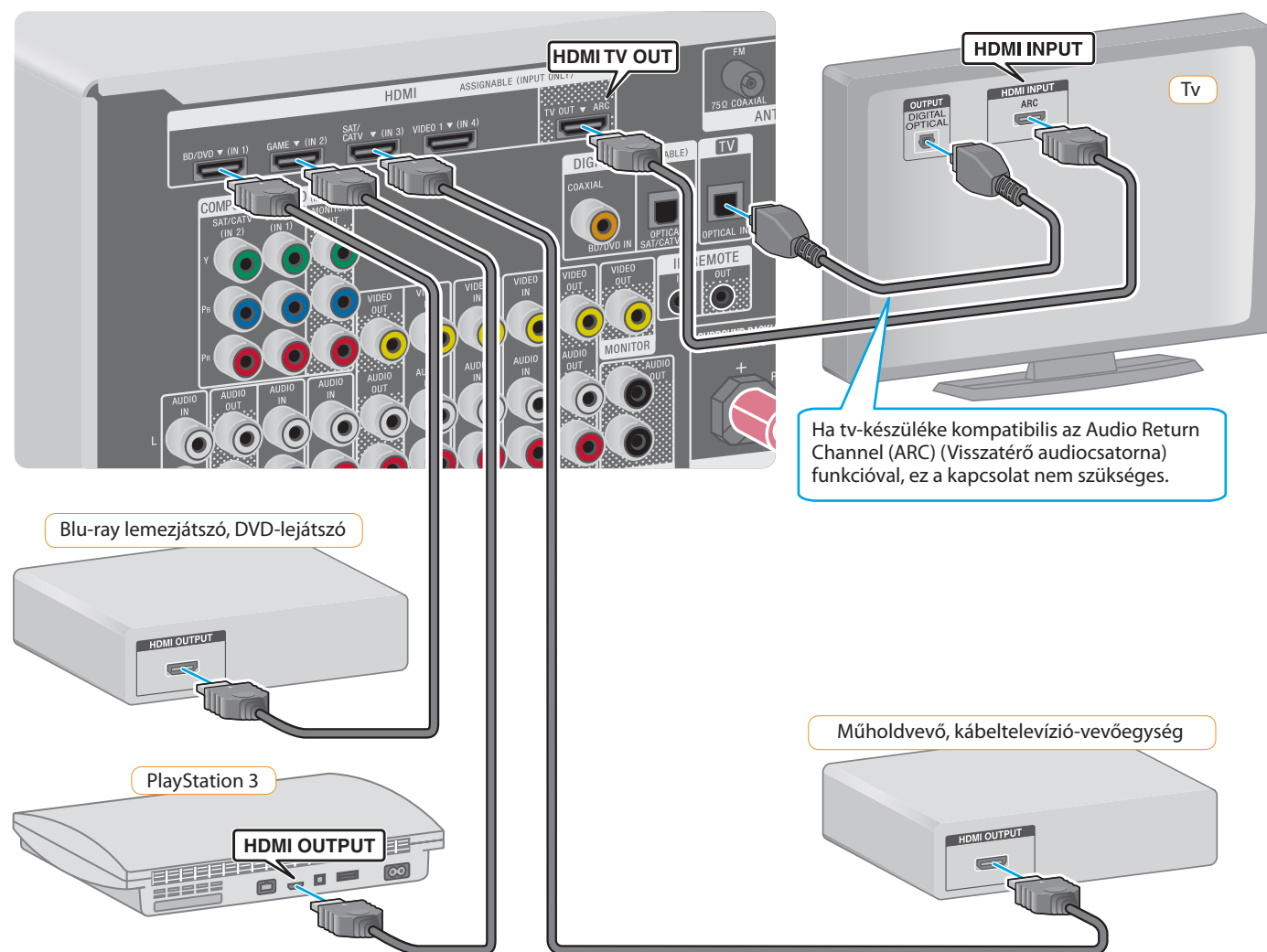
* Nem használhatja egyszerre a térhatású hátsó hangszugárzókat és az első magas hangszugárzókat.



A csatlakoztatáshoz használt vezetékek külön vásárolhatók meg.

2

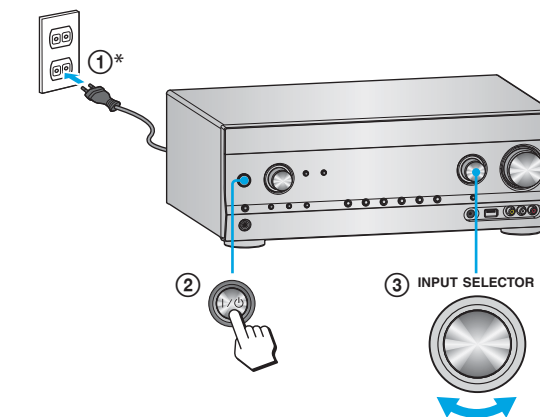
Egyéb készülékek csatlakoztatása



A csatlakoztatáshoz használt vezetékek külön vásárolhatók meg.

3

A rádióerősítő előkészítése

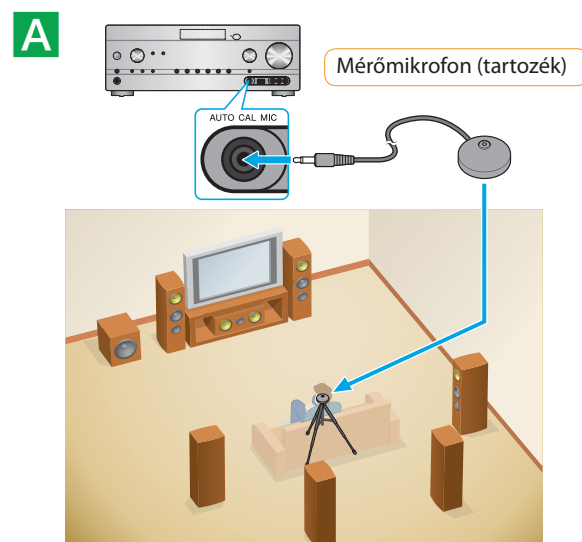


I/O : be/készenlét

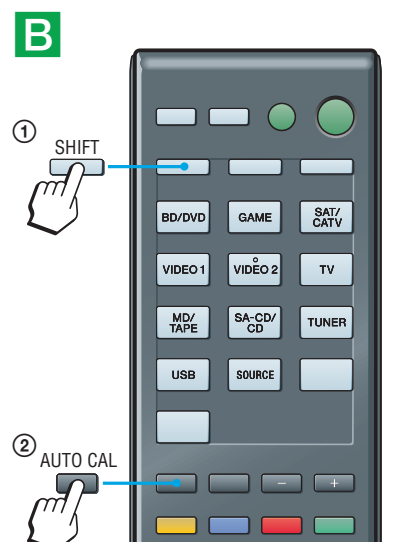
* A tápkábel csatlakozója és a fali konnektor az országtól és régiótól függően eltérhet.

4

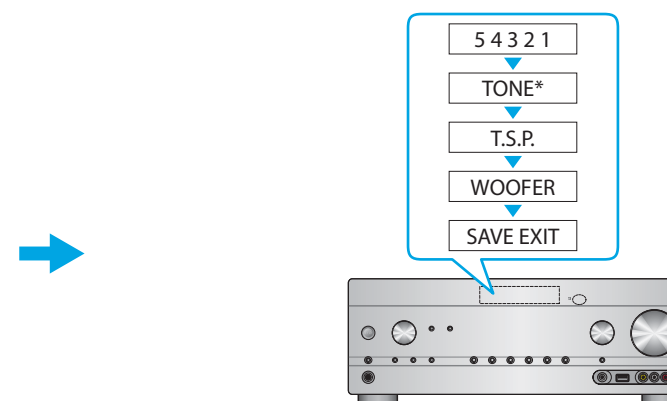
Az AUTO CALIBRATION használata



Ellenőrizze, hogy kiválasztotta a hangszugárzó-elrendezést az automatikus kalibrálás elvégzése előtt.



Az automatikus kalibrálás funkció elindul.



* A hibakódokkal kapcsolatos részletes információkért lásd a Kezelési útmutató „Az AUTO CALIBRATION használata” fejezetének „Üzenetek listája az automatikus kalibrálás mérése után” részét.

