

SONY

STR-DH820

4-266-499-11(1) (DK-FI-SE)



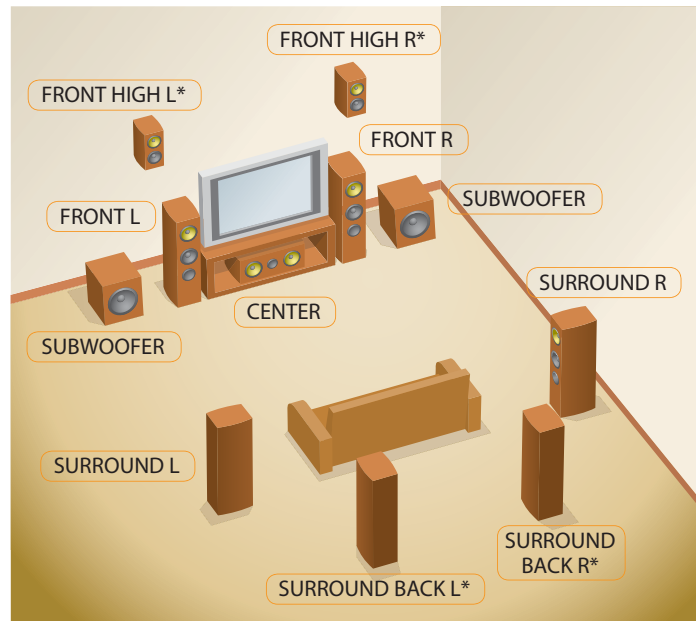
Se betjeningsvejledningen angående oplysninger./
Lisätietoja on käyttöohjeessa./
Ytterligare information finns i bruksanvisningen.

Hurtig installationsvejledning/ Pika-asetusopas/ Snabbstartguide

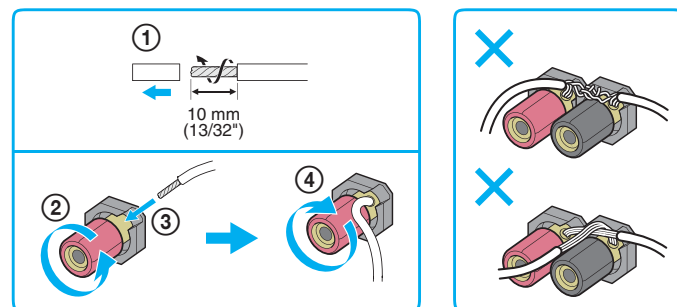
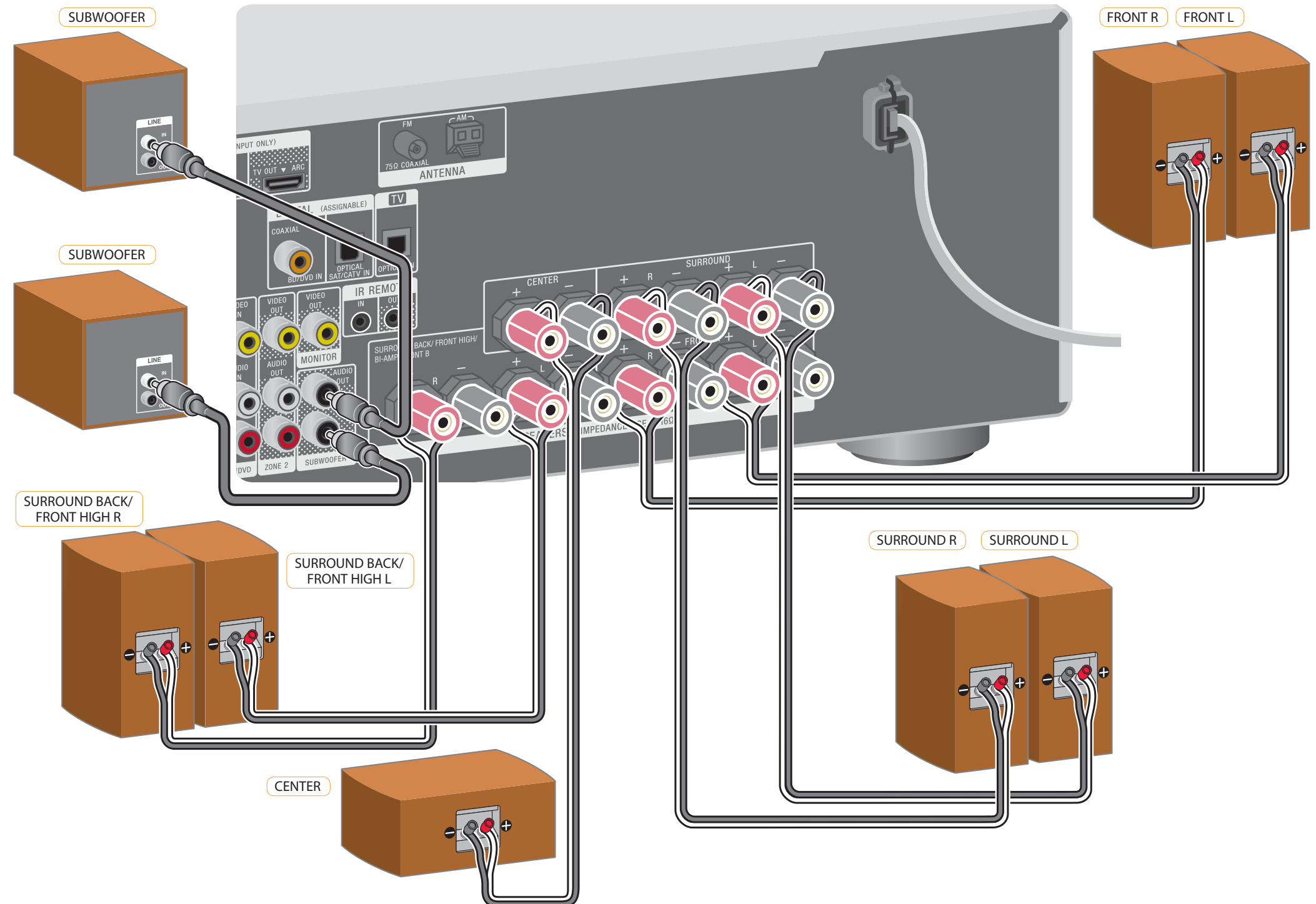
Sony Corporation © 2011

1

Installation og tilslutning af højttalere/ Kaiuttimien asentaminen ja kytkeminen/ Installera och ansluta högtalare



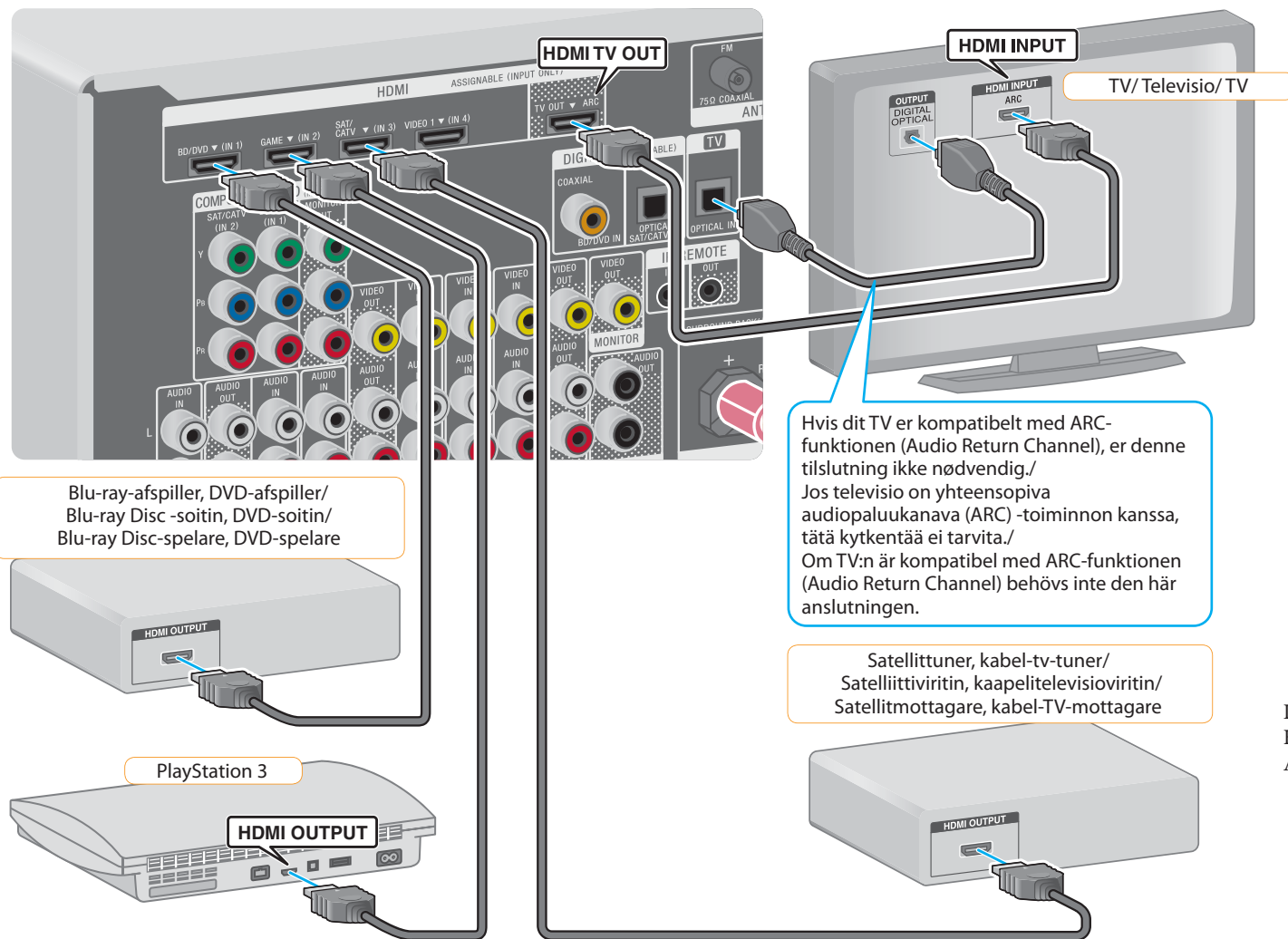
* Du kan ikke bruge surround-baghøjttalere og fronthøjttalere (høj) samtidigt./
Et voi käyttää samanaikaisesti takakeskikaiuttimia ja etuyläkaiuttimia./
Du kan inte använda bakre surroundhögtalare och främre, övre högtalare samtidigt.



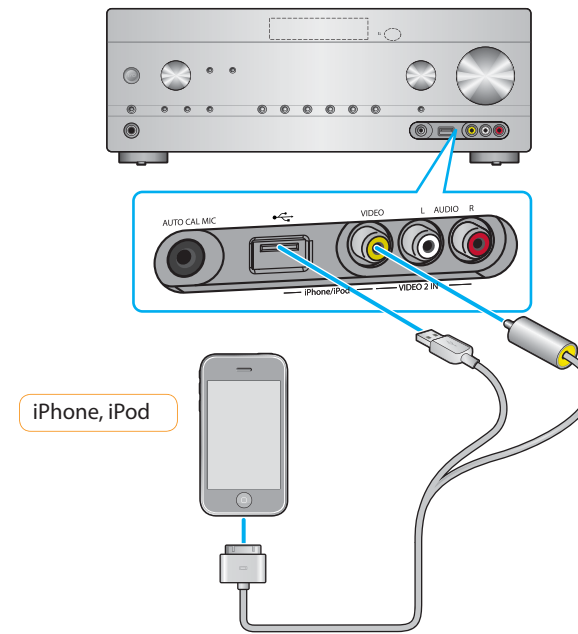
Ledninger, som skal bruges til tilslutning, medfølger ikke./
Kytetään käytettävät johdot eivät sisälly toimitukseen./
Anslutningskablar medföljer ej.

2

Tilslutning af andet udstyr/ Muiden laitteiden kytkeminen/ Ansluta övrig utrustning



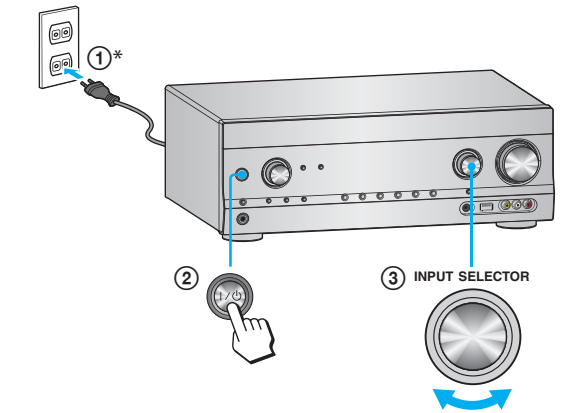
Hvis dit TV er kompatibel med ARC-funktionen (Audio Return Channel), er denne tilslutning ikke nødvendig./ Jos televisio on yhteensopiva audiopaluukanava (ARC) -toiminnon kanssa, tätä kytkentää ei tarvita./ Om TV:n är kompatibel med ARC-funktionen (Audio Return Channel) behövs inte den här anslutningen.



Ledninger, som skal bruges til tilslutning, medfølger ikke./ Kytentään käytettävät johdot eivät sisälly toimitukseen./ Anslutningskablar medföljer ej.

3

Forberedelse af receiveren/ Viritinvahvistimen valmisteleminen/ Förbereda mottagaren

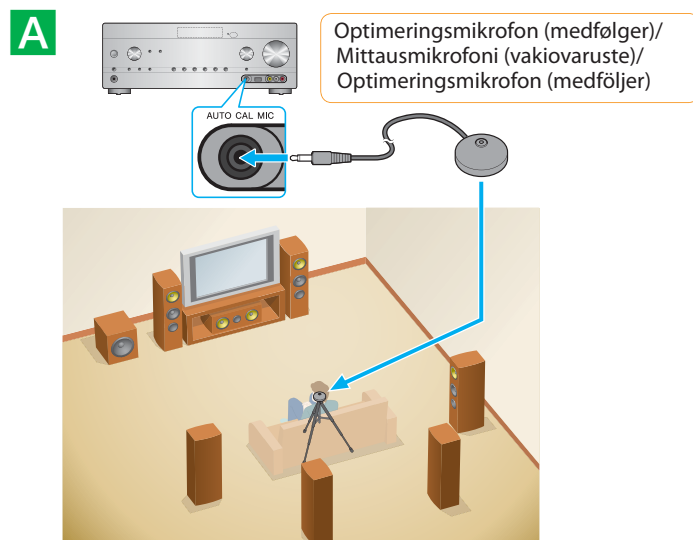


I/⏻ : tændt/standby/ virta/valmiustila/ på/standby

* Netledningens og stikkontaktens form afhænger af området./ Verkkovirtajohdon ja virtapistorasian malli vaihtelevat alueittain./ Utformningen av nätströmskabeln och vägguttaget varierar beroende på område.

4

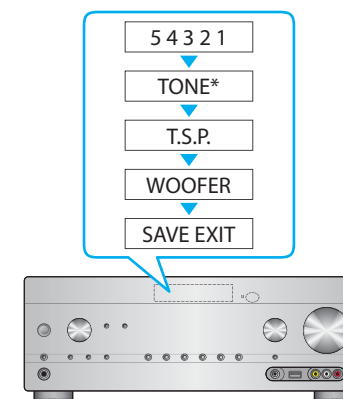
Brug af AUTO CALIBRATION/ AUTO CALIBRATION -toiminnon käyttäminen/ Använda AUTO CALIBRATION



Husk at vælge et højttalermønster, inden du foretager automatisk kalibrering./ Valitse kaiutinsijoittelu ennen automaattisen kalibroinnin tekemistä./ Välj högtalarmönster innan du utför automatisk kalibrering.



Funktionen Automatisk kalibrering starter./ Automaattinen kalibrointitoiminto käynnistyy./ Den automatiska kalibreringsfunktionen startar.



* Se "Meddelelsesliste efter automatisk kalibrering" under "Brug af AUTO CALIBRATION" i betjeningsvejledningen./ Lisätietoja virhekoodeista on käyttöohjeen luvun AUTO CALIBRATION -toiminnon käyttäminen kohdassa Automaattisen kalibroinnin jälkeisten viestien luettelo./ Ytterligare information om felkoder finns i avsnittet Meddelandelista efter automatisk kalibrering under Använda AUTO CALIBRATION i bruksanvisningen.

