

SONY® STR-DH820

4-266-499-11(1) (CZ)



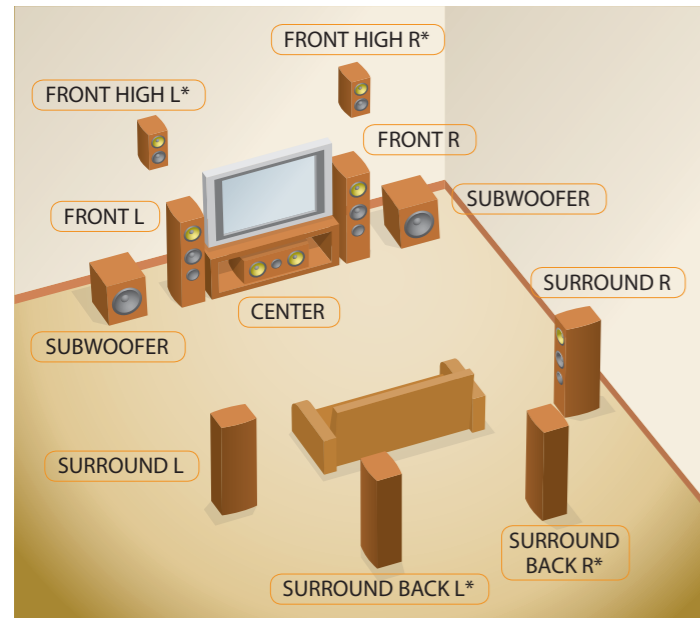
Pro další informace nahlédněte do návodu k obsluze.

Průvodce rychlým nastavením

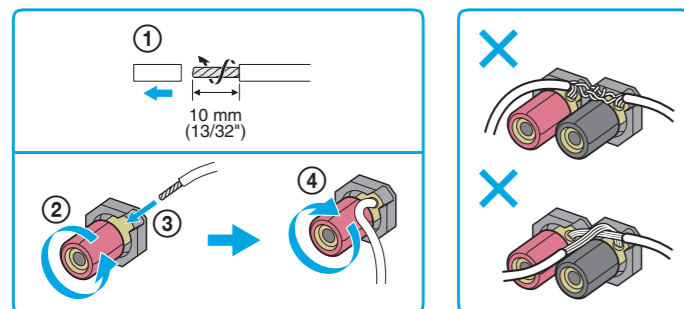
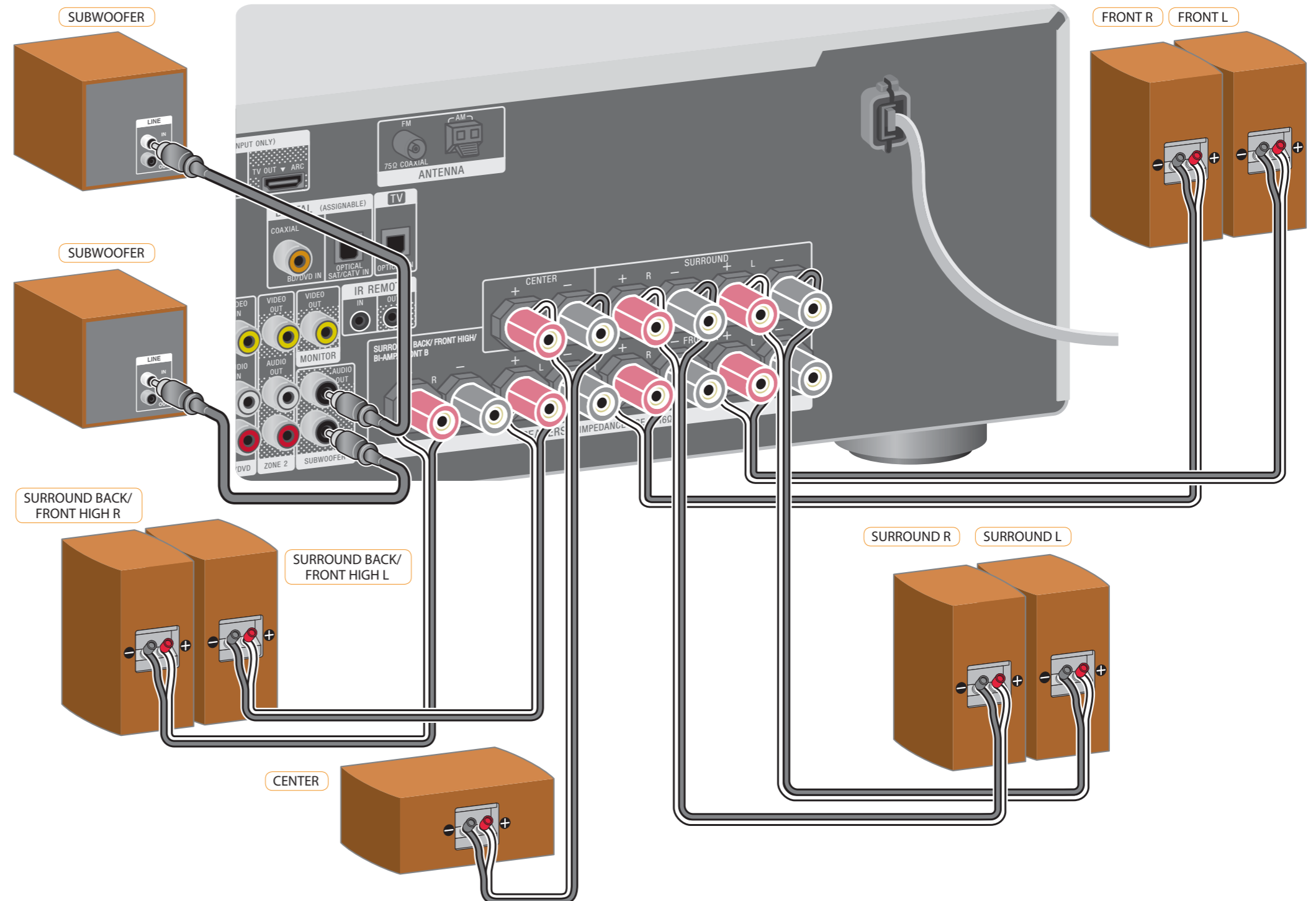
Sony Corporation © 2011

1

Instalace a připojení reproduktorů



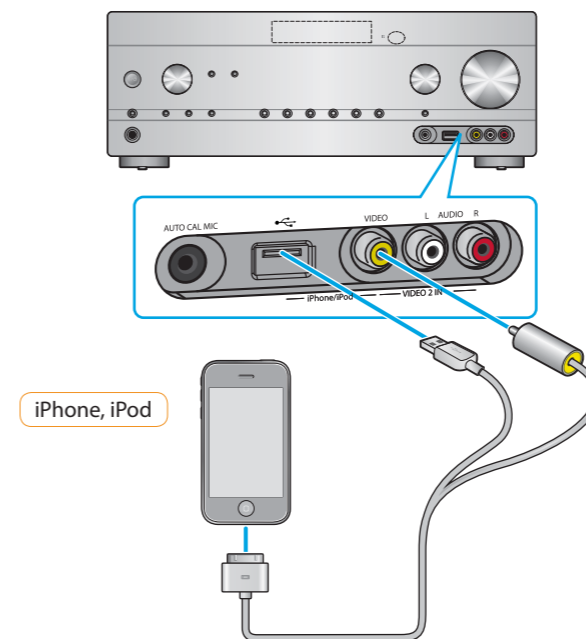
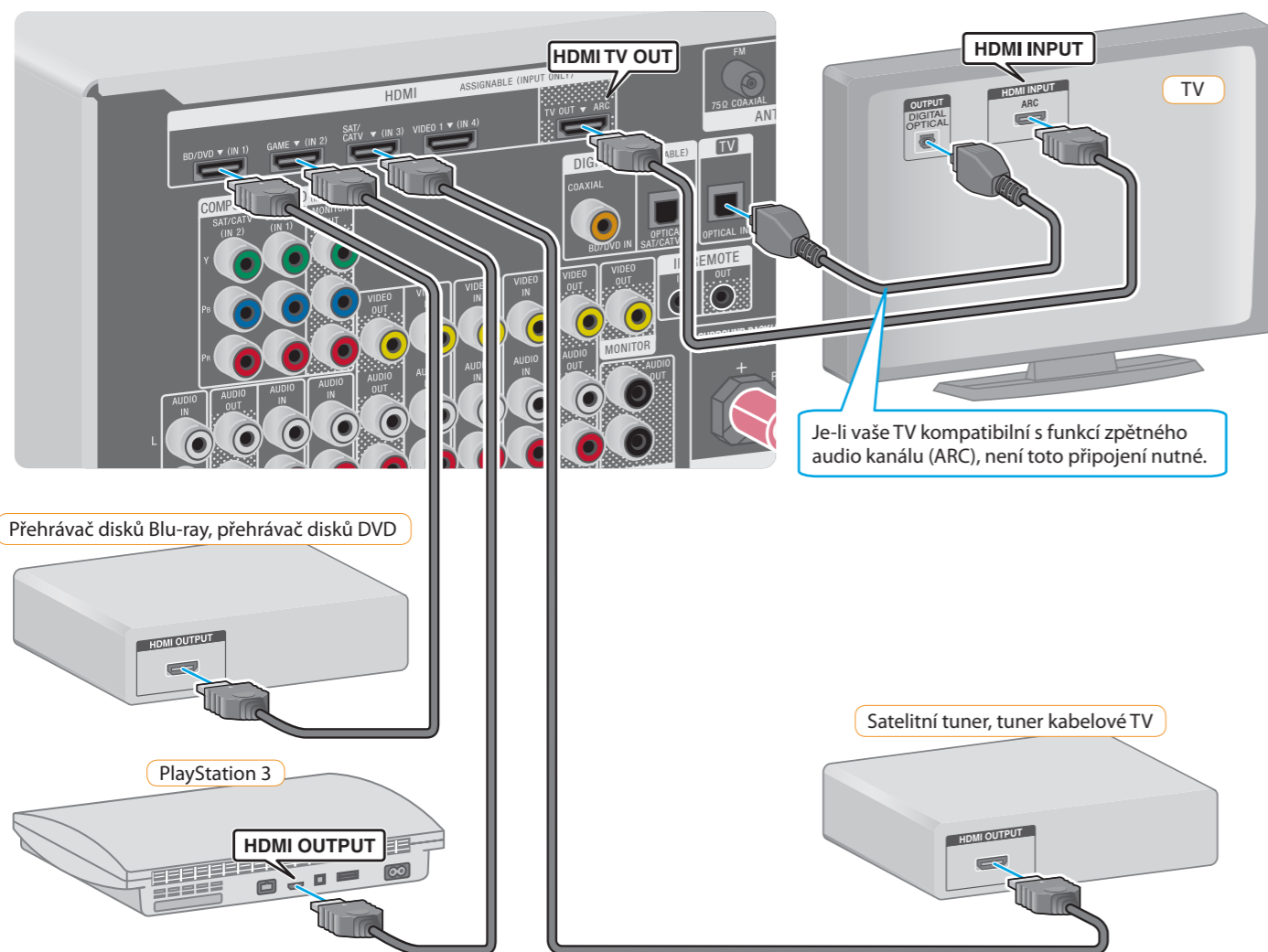
* Nelze současně používat reproduktory surround back a reproduktory front high.



Kabely pro připojení nejsou součástí dodávky.

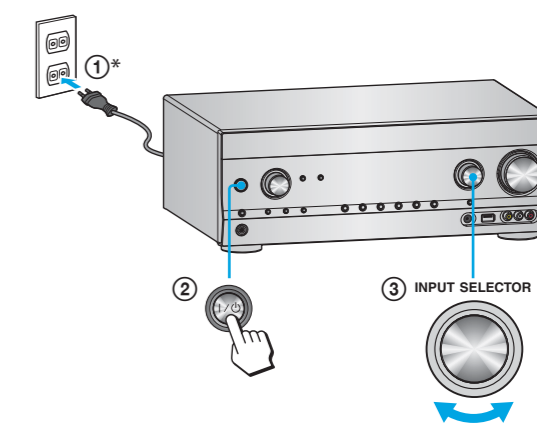
2

Připojení ostatního zařízení



3

Příprava receiveru

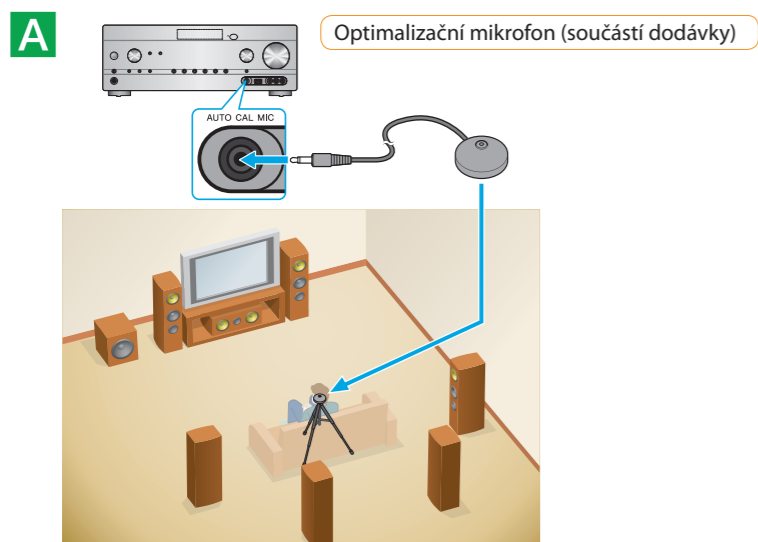


I/⏻ : zapnuto/pohotovostní režim

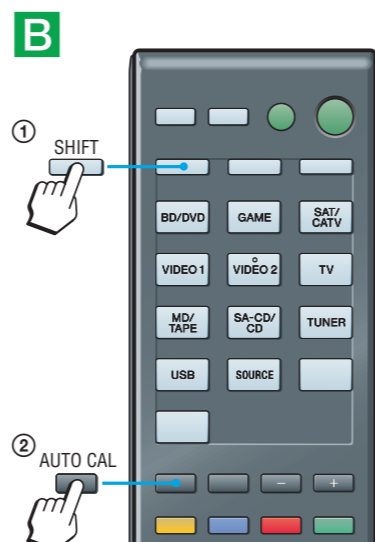
* Tvar síťového kabelu a zásuvky se liší podle oblasti.

4

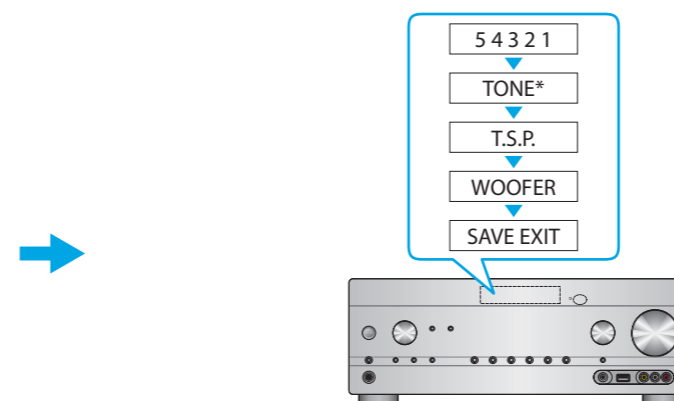
Použití funkce AUTO CALIBRATION



Ujistěte se, že jste před provedením automatické kalibrace zvolili správné rozmístění reproduktorů.



Spustí se funkce automatické kalibrace.



* Pro další informace o chybových kódech nahlédněte do sekce "Seznam zpráv po provedení automatické kalibrace" v kapitole "Použití funkce AUTO CALIBRATION" v návodu k obsluze.

