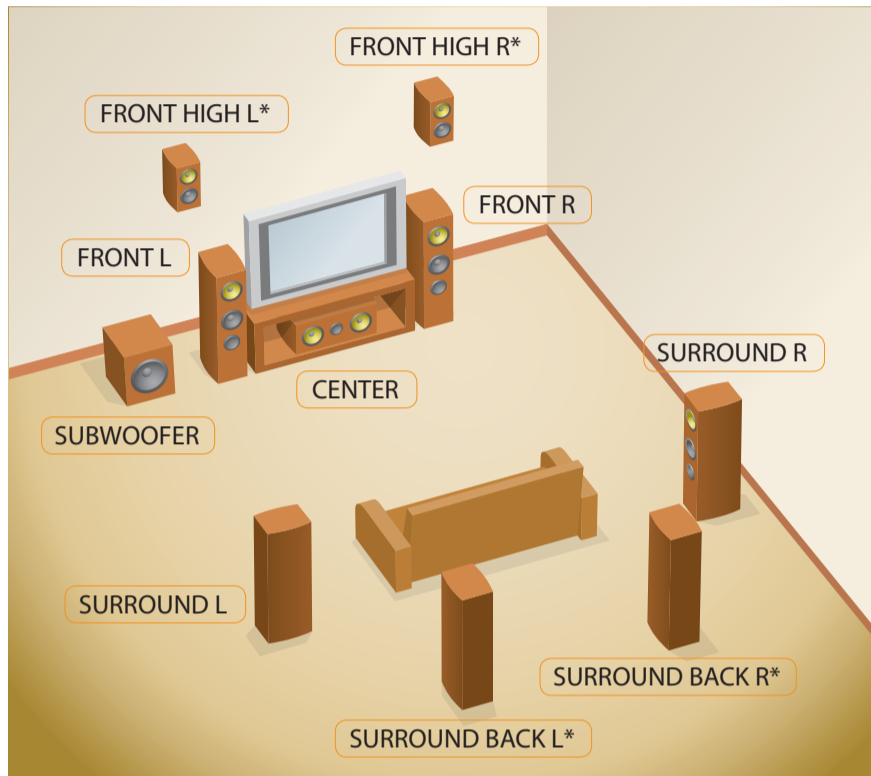


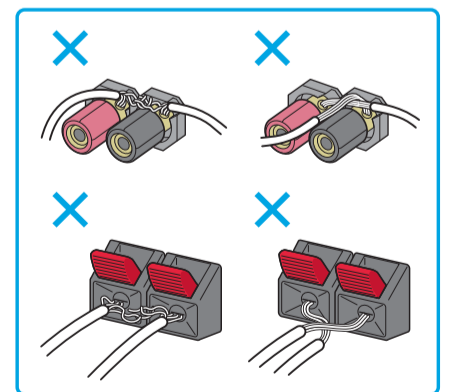
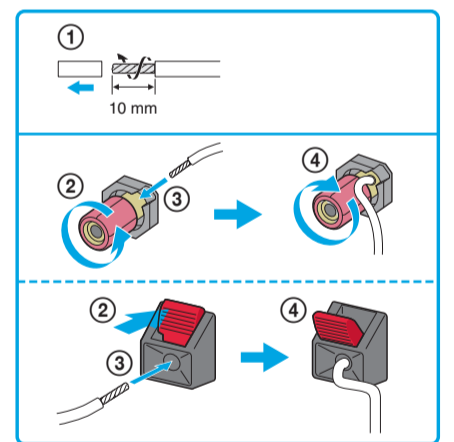
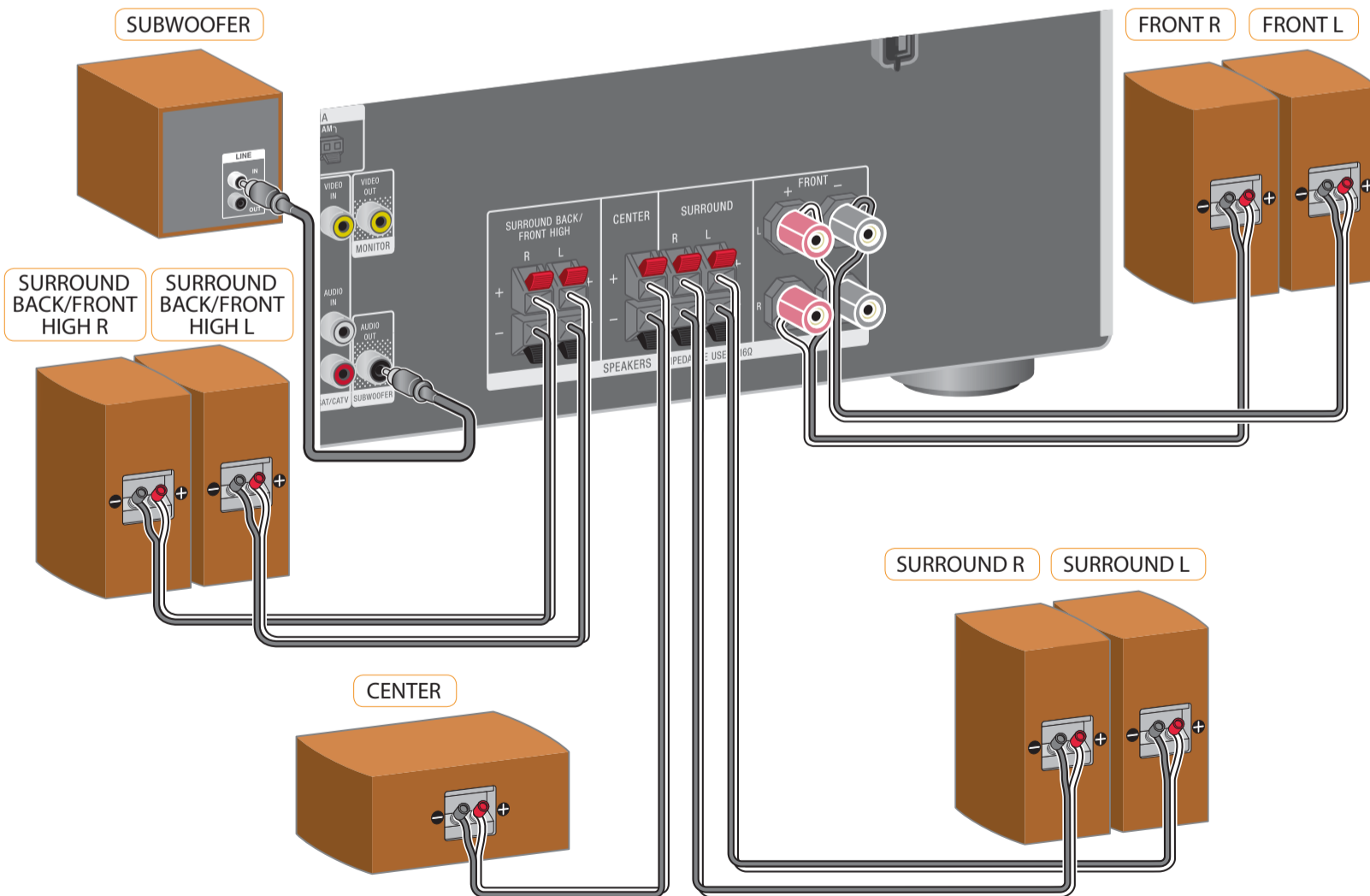
Průvodce rychlým nastavením

Sony Corporation © 2011

1 Instalace a připojení reproduktorů



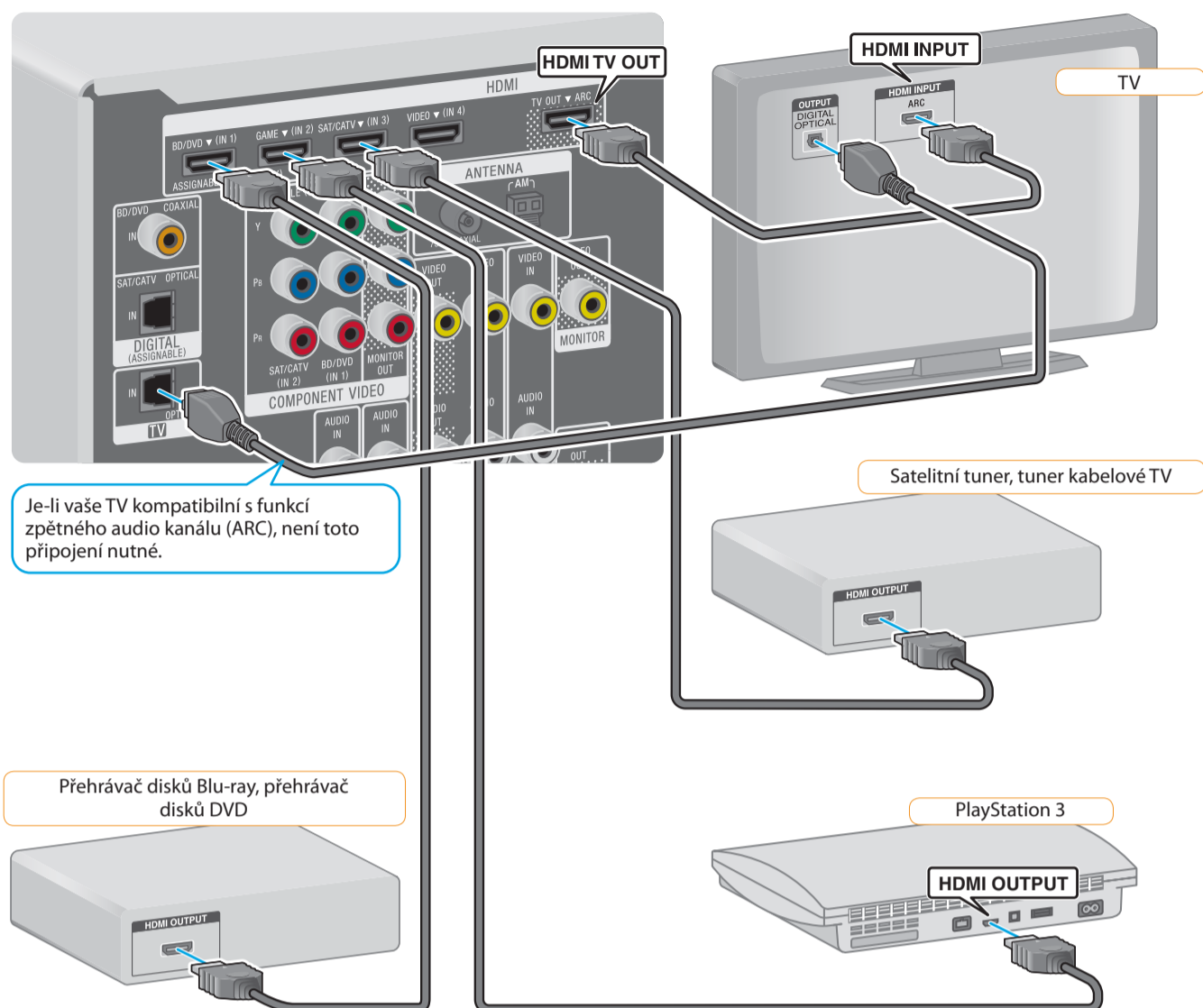
* Nelze současně používat zadní prostorové reproduktory a přední výškové reproduktory.



Kabely pro připojení nejsou součástí dodávky.

2

Připojení video zařízení



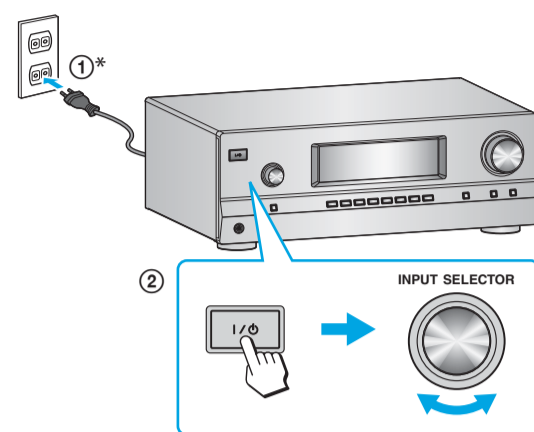
Je-li vaše TV kompatibilní s funkcí zpětného audio kanálu (ARC), není toto připojení nutné.

Přehrávač disků Blu-ray, přehrávač disků DVD

Kabely pro připojení nejsou součástí dodávky.

3

Příprava receiveru

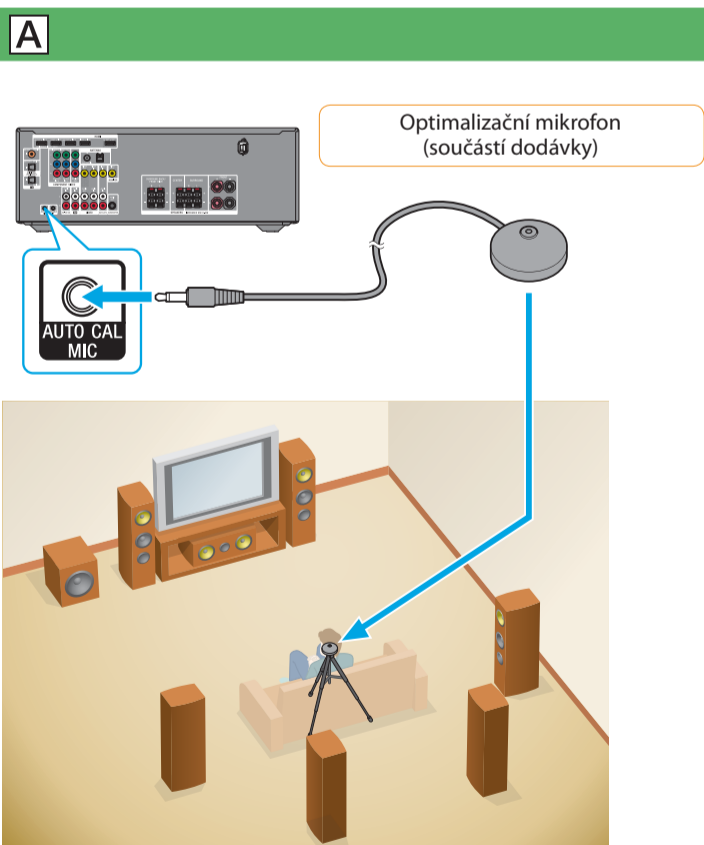


I/O : zapnuto/pohotovostní režim

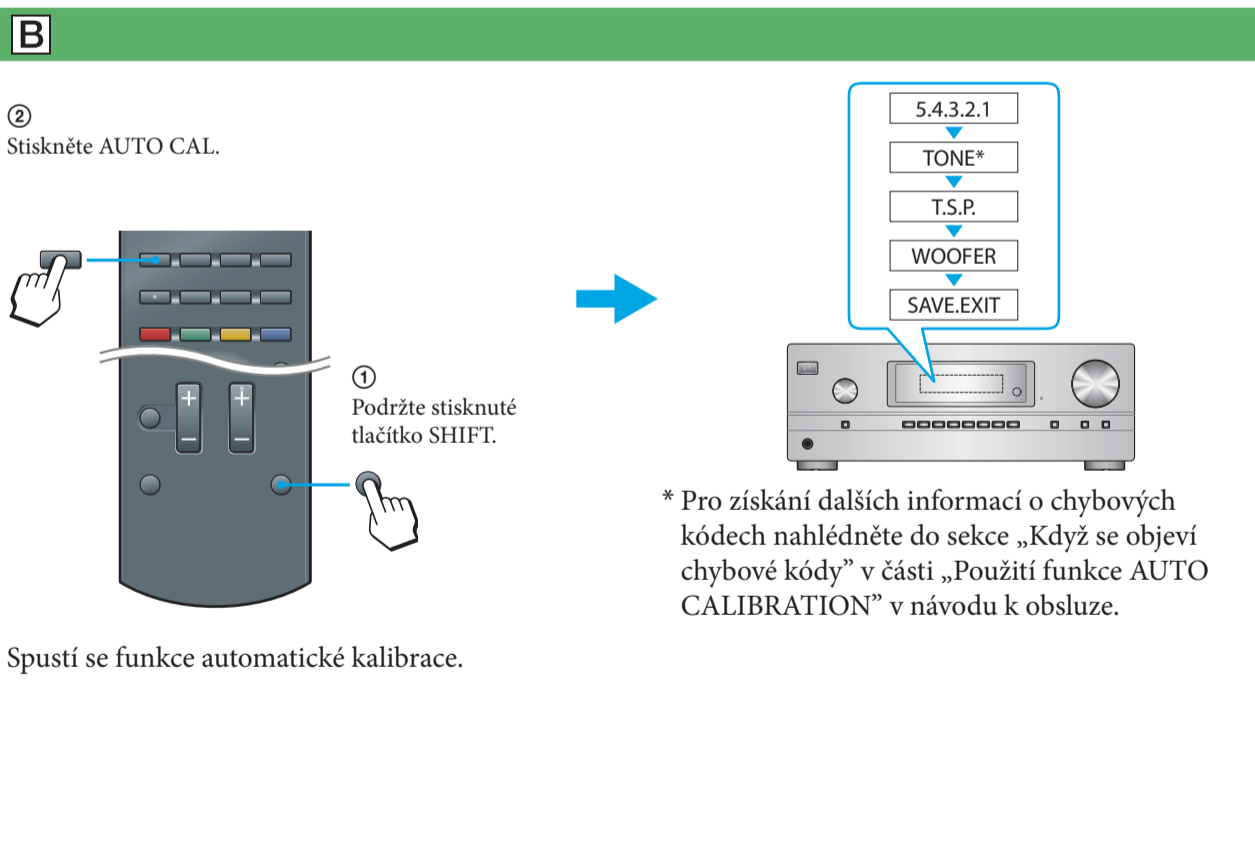
* Tvar síťového kabelu a zásuvky se liší podle oblasti.

4

Použití funkce AUTO CALIBRATION



Optimalizační mikrofón (součásti dodávky)



② Stiskněte AUTO CAL.

① Podržte stisknuté tlačítko SHIFT.

Spustí se funkce automatické kalibrace.

* Pro získání dalších informací o chybových kódech nahlédněte do sekce „Když se objeví chybové kódy“ v části „Použití funkce AUTO CALIBRATION“ v návodu k obsluze.

Ujistěte se, že jste před provedením automatické kalibrace zvolili rozmístění reproduktorů.

