

## Bežični adapter

### Uputstvo za upotrebu

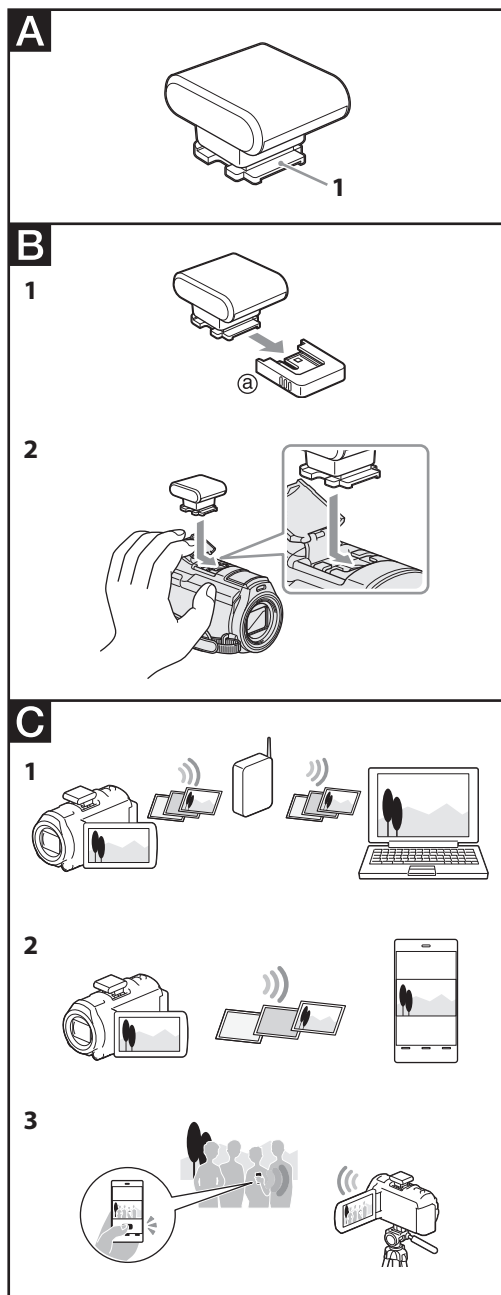
ADP-WL1M

Multi  
Interface Shoe

© 2013 Sony Corporation



\*445286002\*



Pre upravljanja uređajem, molimo, pročitajte ovo uputstvo, pa ga sačuvajte za buduću upotrebu.

Radi se o bežičnom adapteru kompatibilnom sa Multi Interface priključnicom.

### UPOZORENJE

Kako biste smanjili opasnost od požara ili električnog udara,  
1) ne izlažite uređaj kiši ili vlazi.  
2) na uređaj ne postavljajte posude ispunjene tečnostima, poput vaza.

Držite izvan domašaja male dece kako biste sprečili slučajno gutanje.

### Za korisnike u Evropi

Ovim komp. Sony izjavljuje da je ovaj bežični adapter ADP-WL1M usklađen sa bitnim zahtevima i drugim primenljivim odredbama smernice 1999/5/EC. Pojednosti potražite na internet strani: <http://www.compliance.sony.de/>



**Odlaganje dotrajale električne i elektronske opreme (primenljivo u Evropskoj uniji i ostalim evropskim zemljama sa sistemom odvojenog prikupljanja otpada).**

Ova oznaka na proizvodu ili na ambalaži označava da se ovaj proizvod ne sme odlagati kao kućni otpad. On treba da bude odložen na za tu namenu predviđenom mestu za reciklažu električne ili elektronske opreme. Pravilnim odlaganjem starog proizvoda čuvate okolinu i brinete za zdravlje svojih bližnjih. Nepravilnim odlaganjem proizvoda ugrožava se okolinu i zdravlje ljudi. Reciklažom materijala pomažete u očuvanju prirodnih resursa. Za detaljne informacije o reciklaži ovog proizvoda, molimo kontaktirajte vašu lokalnu upravu, odlagalište otpada ili prodavnicu u kojoj ste kupili proizvod.

**< Napomena za korisnike u zemljama koje primenjuju EU smernice >**  
Ovaj proizvod je proizveden od ili u ime komp. Sony Corporation, 1-7-1 Konan Minato-ku Tokyo, 108-0075 Japan. Pitanja u vezi usklađenosti proizvoda na osnovu zakonodavstva Evropske unije mogu se uputiti ovlašćenom zastupniku, Sony Deutschland GmbH, Hedelfinger Strasse 61, 70327 Stuttgart, Nemačka. Za sva pitanja servisa ili garancije, molimo, obratite se na adrese navedene u odvojenim dokumentima koji se tiču servisa ili garancije.

### < Napomena za korisnike u zemljama koje primenjuju EU smernice >

Ovaj proizvod je proizveden od ili u ime komp. Sony Corporation, 1-7-1 Konan Minato-ku Tokyo, 108-0075 Japan. Pitanja u vezi usklađenosti proizvoda na osnovu zakonodavstva Evropske unije mogu se uputiti ovlašćenom zastupniku, Sony Deutschland GmbH, Hedelfinger Strasse 61, 70327 Stuttgart, Nemačka. Za sva pitanja servisa ili garancije, molimo, obratite se na adrese navedene u odvojenim dokumentima koji se tiču servisa ili garancije.

### A Opis delova

1 Multi Interface priključak

### B Postavljanje ovog uređaja

Isključite kameru.

Otkočite ⓐ sa ovog uređaja pre postavljanja ovog uređaja na kameru kao što je prikazano na slici B. (Nakon upotrebe ponovo prikačite ⓐ na ovaj uređaj.)

**Za demontažu ovog uređaja isključite kameru i zatim primenite postupak postavljanja obrnutim redosledom. Napomene**

- Čvrsto postavite ovaj uređaj do kraja u Multi Interface priključnicu kamere.

Za više informacija posetite Sony internet stranu.

### C Upotreba ovog uređaja

#### Mogućnosti ovog uređaja

- Memorisanje video zapisa i fotografija na računar (slika C-1)
- Prenos video zapisa (MP4) i fotografija na vaš pametni telefon i tablet (slika C-2)
- Upotreba pametnog telefona ili tableta umesto daljinskog upravljača (funkcionalnost pametnog telefona) (slika C-3)

**Za pojednosti o korišćenju pogledajte uputstvo za upotrebu vaše kamere.**

#### Napomene o upotrebi

- Koristite ovaj uređaj u skladu sa propisima koji su na snazi u području gde ga koristite.
- Kada ovaj uređaj koristite na mestima gde je Wi-Fi povezivanje zabranjeno, na primer u avionu tokom uzletanja i sletanja, podesite [Airplane Mode] u postavkama fotoaparata na [On] ili uklonite ovaj uređaj iz fotoaparata.
- Nemojte uređaj podizati dok je postavljen na kameru.

**Za pojednosti o postavkama pogledajte uputstvo za upotrebu vaše kamere.**

#### U slučaju problema

Proverite da li je uređaj pravilno postavljen na kameru. Zatim odaberite [Disp MAC Address] u postavkama fotoaparata i proverite da li je prikazan 12-cifarski broj.

#### Tehnički podaci

Kompatibilni standard IEEE 802.11b/g/n

Dimenzije (približno) 26 mm × 21 mm × 31 mm (š/v/d)  
(bez delova koji štrče)

Masa Oko 9 g

Radna temperatura 0 °C do 40 °C

Isporučeni pribor

Bežični adapter (ADP-WL1M) (1), poklopac za zaštitu kontakta (za postavljanje na ovaj uređaj) (1), vrećica (1), komplet štampane dokumentacije

Dizajn i tehnički podaci su podložni promeni bez najave.

Proizvođač ne preuzima odgovornost za eventualne štamparske greške.

"Multi Interface Shoe" je zaštićeni znak Sony Corporation.

### Predstavništvo Sony Europe Ltd.

Omladinskih Brigada 88a  
11 070 Novi Beograd  
Republika Srbija

Sony Info Centar  
+381 11 228 33 00  
[www.sony.rs](http://www.sony.rs)

[support.rs@eu.sony.com](mailto:support.rs@eu.sony.com)













