

# SONY® STR-DH540

## Kratki vodič za podešavanje

4-448-427-11(1) (SR)

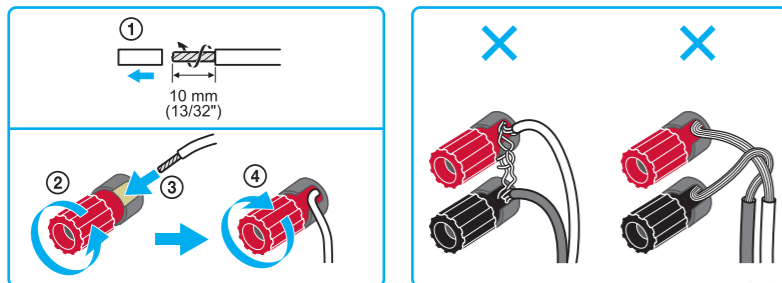
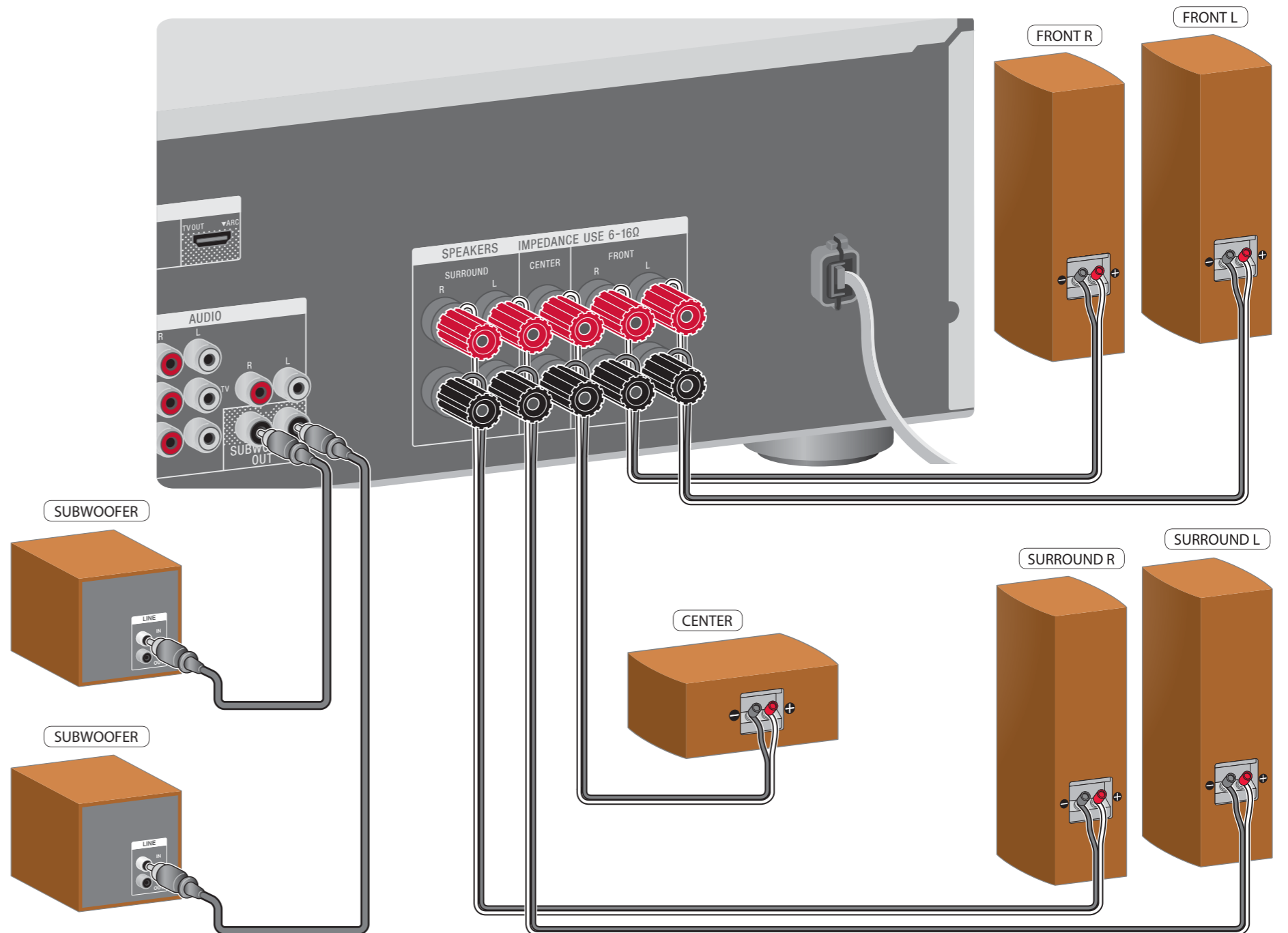
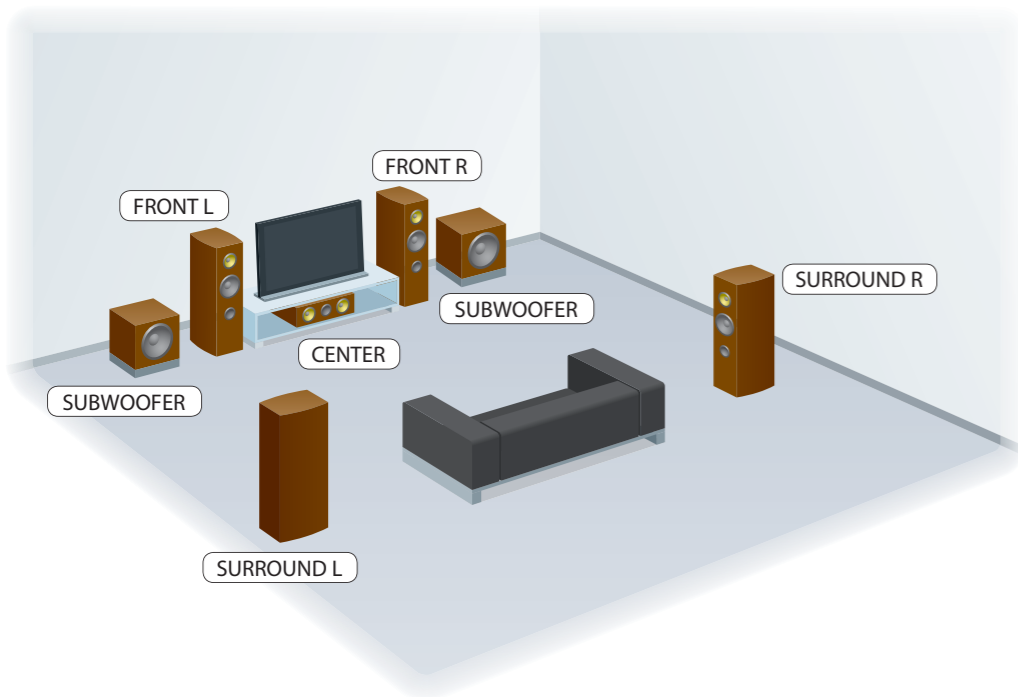


Za detalje pogledajte uputstvo za upotrebu.

Sony Corporation © 2013

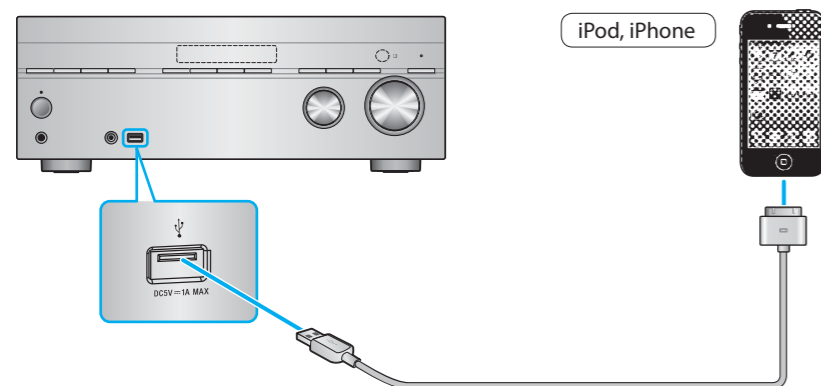
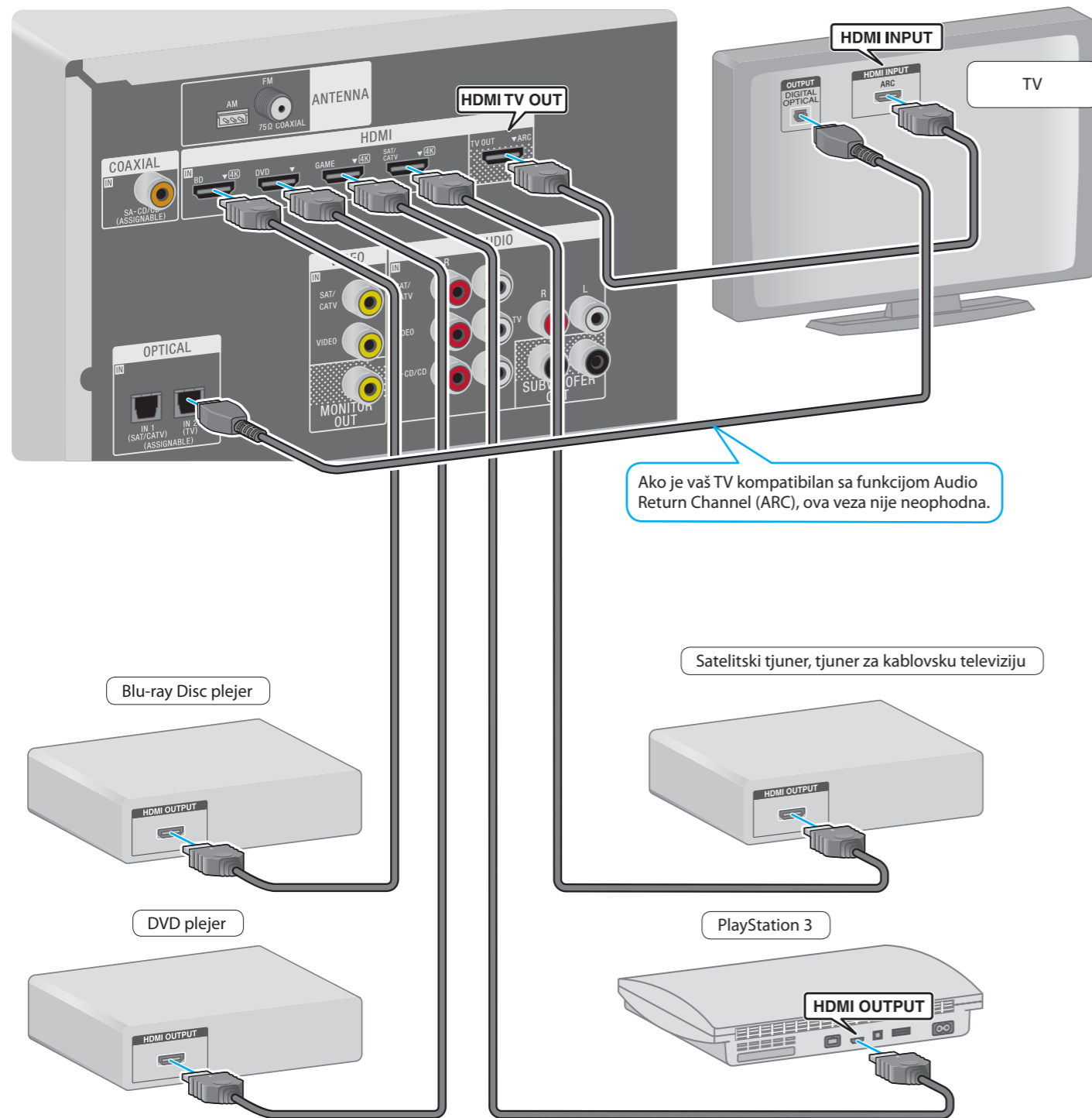
1

### Postavljanje i povezivanje zvučnika



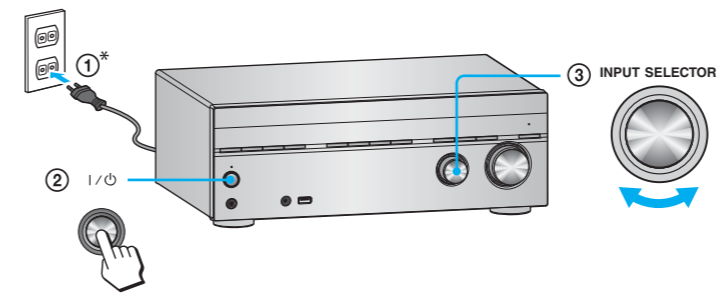
Kablovi koji se koriste za povezivanje se ne dobijaju uz uređaj.

## Povezivanje ostale opreme



Kablovi koji se koriste za povezivanje se ne dobijaju uz uređaj.

## Priprema risivera

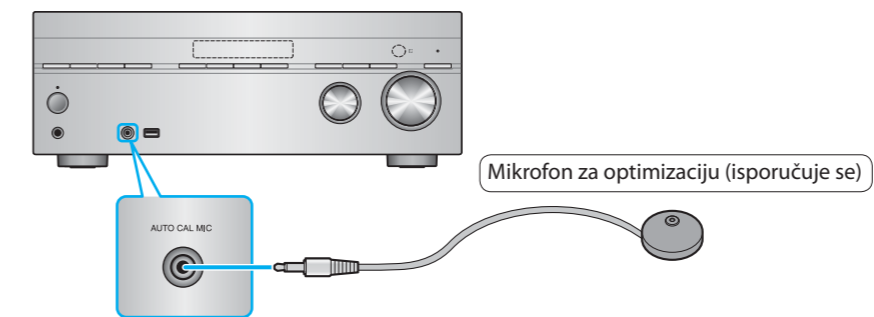


I/O: uključivanje/režim mirovanja

\* Oblik kabla i utičnice za napajanje naizmjeničnom strujom se razlikuju u zavisnosti od područja.

## Podešavanje risivera pomoću funkcije Easy Setup

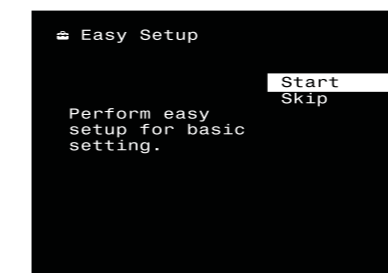
1



Postavite mikrofon za optimizaciju na mesto na kojem sedite i tako da bude u visini vaših ušiju.

2

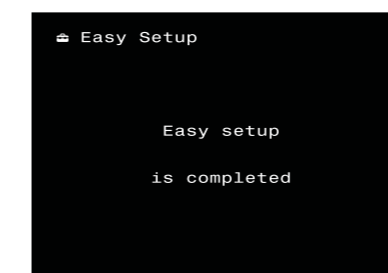
Kada prvi put uključite risiver ili nakon pokretanja risivera, na TV ekranu će se prikazati ekran Easy Setup. Podesite risiver u skladu sa uputstvima na ekranu Easy Setup.



Ako se prikaže kôd greške, proverite grešku i ponovo obavite automatsko kalibrisanje.

Pokrenuće se funkcija Easy Setup.

3



Easy Setup je završen.