

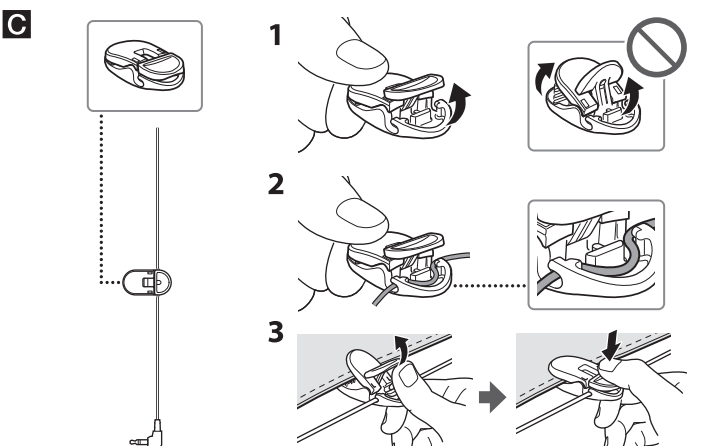
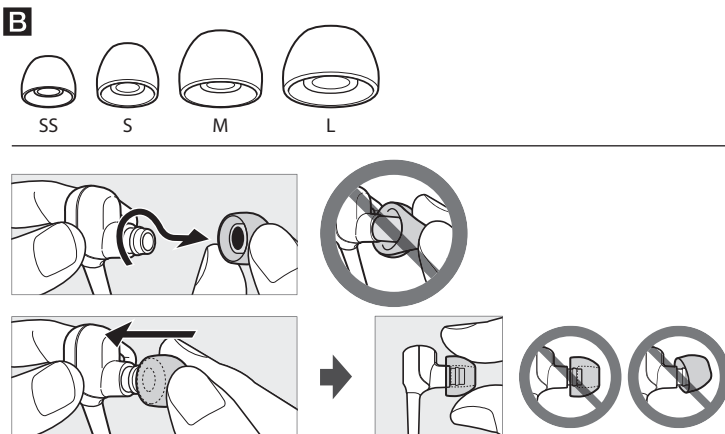
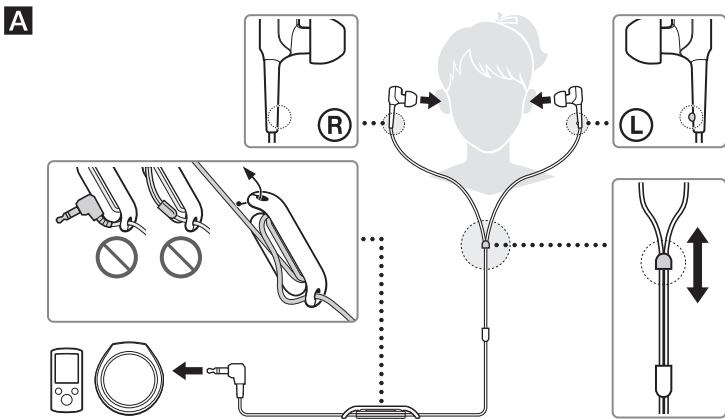
# Stereo slušalice

Uputstvo za upotrebu



\* 4 4 4 6 7 9 6 4 1 \* (2)

XBA-C10



**Srpski Stereo slušalice**

**Tehnički podaci**  
**Tip:** Zatvoreni, izbalansirane armature / **Zvučnik:** Izbalansirane armature / **Snaga:** 100 mW (IEC\*) / **Impedansa:** 24 Ω pri 1 kHz / **Osetljivost:** 100 dB\*\* / **Frekvencijski odziv:** 5 Hz – 25 000 Hz / **Kabl:** 1,2 m (tipa Y) / **Priključak:** Pozlaćeni stereo mini utikač u obliku slova L / **Masa:** Približno 4 g bez kabla

**Isporučeni pribor**  
 Umetci: SS (crveni) (2), S (narandžasti) (2), M (zeleni) (fabrički postavljeni u slušalice) (2), L (svetloplavi) (2) / Štipaljka (1) / Regulator kabla (za namotavanje kabla do 50 cm) (1)

\* IEC = Međunarodna elektrotehnička komisija  
 \*\* 150 mV ulazni napon

Dizajn i tehnički podaci su podložni promeni bez najave. Proizvođač ne preuzima odgovornost za eventualne štamparske greške.

**Odlaganje starih električnih i elektronskih uređaja (primenjuje se u Evropskoj uniji i ostalim evropskim zemljama sa posebnim sistemima odlaganja.**

Ova oznaka na proizvodu ili na ambalaži označava da se ovaj proizvod ne sme odlagati kao kućni otpad. Treba ga odložiti na za tu namenu predviđenom mestu za reciklažu električne ili elektronske opreme. Pravilnim odlaganjem starog proizvoda čuvate okolinu i brinete o zdravlju svojih bližnjih. Nepravilnim odlaganjem proizvoda ugrožava se okolina i zdravlje ljudi. Reciklažom materijala pomažete u očuvanju prirodnih resursa. Za detaljne informacije o reciklaži ovog proizvoda, molimo kontaktirajte vašu lokalnu upravu, odlagalište otpada ili prodavnicu u kojoj ste kupili proizvod.

**Uklanjanje slušalica**  
 Nakon upotrebe polako uklonite slušalice.

**Napomena**  
 Slušalice su dizajnirane da prijanjaju uz uši. Ako ih snažno pritisnete tokom upotrebe ili ih izvadite prebrzo, mogu uzrokovati povredu. Pri nošenju slušalica može se čuti zvuk pucketanja membrane. Pojava ne predstavlja kvar.

- Mere opreza**
- Preglasan zvuk vam može oštetiti sluh. Zbog sigurnosti u saobraćaju, nemojte koristiti slušalice dok upravljate motornim vozilom ili biciklom.
  - Čvrsto stavite umetke. Ako se umetak slučajno odvoji i ostane u uhu, može izazvati povredu.
  - Držite umetke čistim. Umetke perite blagim rastvorom deterdženta.

**Napomene o statičkom elektricitetu**  
 Statički elektricitet u slušalicama može izazvati blago golicanje u ušima. Kako biste to sprečili, nosite odeću od prirodnih materijala.

Dodatno nabavljivi zamenski umeci slušalica mogu da se naruče kod najbližeg Sony prodavca.

**Predstavništvo Sony Europe Ltd.**  
 Omladinskih Brigada 88a  
 11 070 Novi Beograd  
 Republika Srbija

Sony Info Centar  
 +381 11 228 33 00  
 www.sony.rs  
 support.rs@eu.sony.com

**Postupci**

- A Upotreba
- B Jastučići
- C Štipaljka